

Zeitschrift: Bauen + Wohnen = Construction + habitation = Building + home : internationale Zeitschrift

Herausgeber: Bauen + Wohnen

Band: 11 (1957)

Heft: 5

Artikel: Blechwarenfabrik E. Müller AG, Münchenstein = Fabrique de ferblanterie E. Müller S.A., Münchenstein = The E. Müller AG Sheet Metal Works, Münchenstein

Autor: [s.n.]

DOI: <https://doi.org/10.5169/seals-329539>

Nutzungsbedingungen

Die ETH-Bibliothek ist die Anbieterin der digitalisierten Zeitschriften auf E-Periodica. Sie besitzt keine Urheberrechte an den Zeitschriften und ist nicht verantwortlich für deren Inhalte. Die Rechte liegen in der Regel bei den Herausgebern beziehungsweise den externen Rechteinhabern. Das Veröffentlichen von Bildern in Print- und Online-Publikationen sowie auf Social Media-Kanälen oder Webseiten ist nur mit vorheriger Genehmigung der Rechteinhaber erlaubt. [Mehr erfahren](#)

Conditions d'utilisation

L'ETH Library est le fournisseur des revues numérisées. Elle ne détient aucun droit d'auteur sur les revues et n'est pas responsable de leur contenu. En règle générale, les droits sont détenus par les éditeurs ou les détenteurs de droits externes. La reproduction d'images dans des publications imprimées ou en ligne ainsi que sur des canaux de médias sociaux ou des sites web n'est autorisée qu'avec l'accord préalable des détenteurs des droits. [En savoir plus](#)

Terms of use

The ETH Library is the provider of the digitised journals. It does not own any copyrights to the journals and is not responsible for their content. The rights usually lie with the publishers or the external rights holders. Publishing images in print and online publications, as well as on social media channels or websites, is only permitted with the prior consent of the rights holders. [Find out more](#)

Download PDF: 07.02.2026

ETH-Bibliothek Zürich, E-Periodica, <https://www.e-periodica.ch>

Blechwarenfabrik E. Müller AG, Münchenstein

Fabrique de ferblanterie E. Müller S. A.,
Münchenstein

The E. Müller AG Sheet Metal Works,
Münchenstein

Architekten: Max Flum und Ernst Arber,
Riehen/Basel

Ingenieur: H. P. Hubbuch,
Basel

Auf ein Fabrikareal, welches praktisch bereits vollständig mit Shedhallen und kleinen Backsteinbauten überbaut war, sollte ein Neubau gestellt werden, um eine beträchtliche Vergrößerung der Fabrikationsnutzfläche zu erzielen. Die Fabrikation durfte hingegen durch die baulichen Arbeiten nicht unterbrochen werden. Der Bau mußte so orientiert sein, daß das Erdgeschoß möglichst viel Tageslicht erhielt.

Nach Abklärung der betriebsorganisatorischen Fragen konnte ein mehrgeschossiger Bau in Betracht gezogen werden. Die Anlage mußte etappenweise ausgeführt werden.

Die hier nicht abgebildete Etappe 1 enthält die Wohlfahrtseinrichtungen (Kantine, Waschräume, Garderoben und Duschenräume). Wir zeigen Etappe 2 mit den neuen Fabrikations- und Lagerräumen.

Konstruktion

Stahlbeton-Skelettbau als Pilzdeckenkonstruktion:

Große Wirtschaftlichkeit bei großen Nutzlasten. Gute Lichtführung, keine Schatten durch Unterzüge, d.h. helle Decken. Einfache Schalungen für Pilze und Platte, welche durch geeignete Ausschalfristen wieder für die nächste Decke verwendet werden konnten. Einfache Führung aller Leitungen für die Maschinenanschlüsse im nächstoberen Stockwerk unter den Decken auf Rostbändern. Damit können spätere Verschiebungen von Maschinen, wie sie ein beweglicher Betrieb erfordert, durch ein systematisch angeordnetes Netz von Deckenaussparungen sehr leicht vorgenommen werden.

Sämtliche Wände sind nichttragend und können ohne weiteres verschoben werden. Die mit der Firmenschrift versehene Wand dient als Aussteifung gegen die Windkräfte. Warmluftheizung mit Luftheizer, welche sich sehr gut bewährt (keine Kondenswasserbildung an den einfach verglasten Metallfenstern). Schwere Maschinen können auf einem beweglichen Podest und mittels eines ausfahrbaren Galgens in die oberen Stockwerke transportiert werden. Zu diesem Zweck sind in der Nordfassade Aussparungen angebracht, welche durch einbaubare Blechlammellen geschlossen werden können.

Oben / En haut / Above:

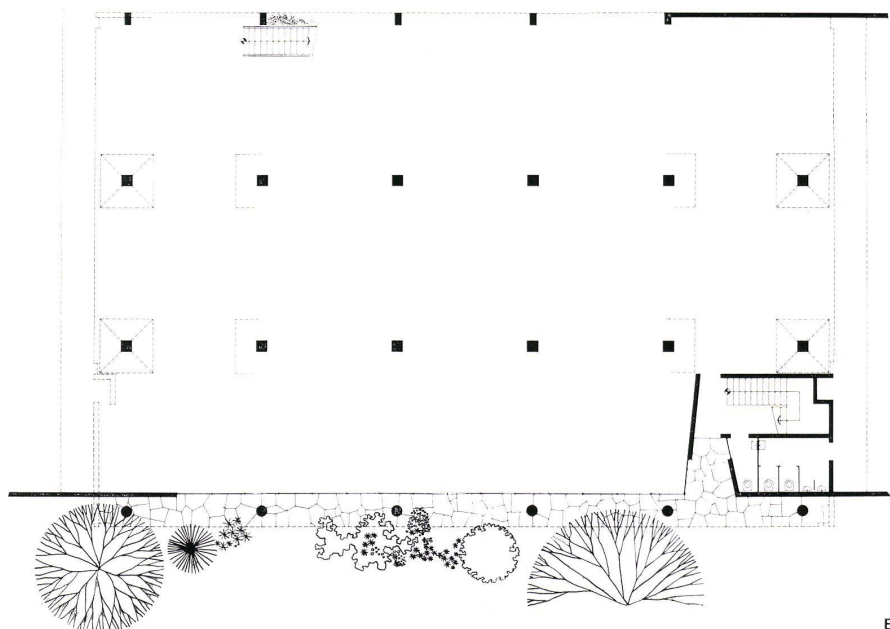
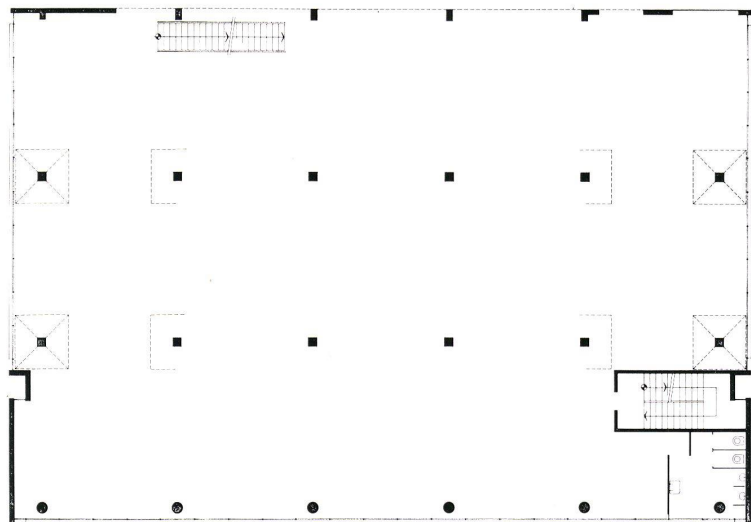
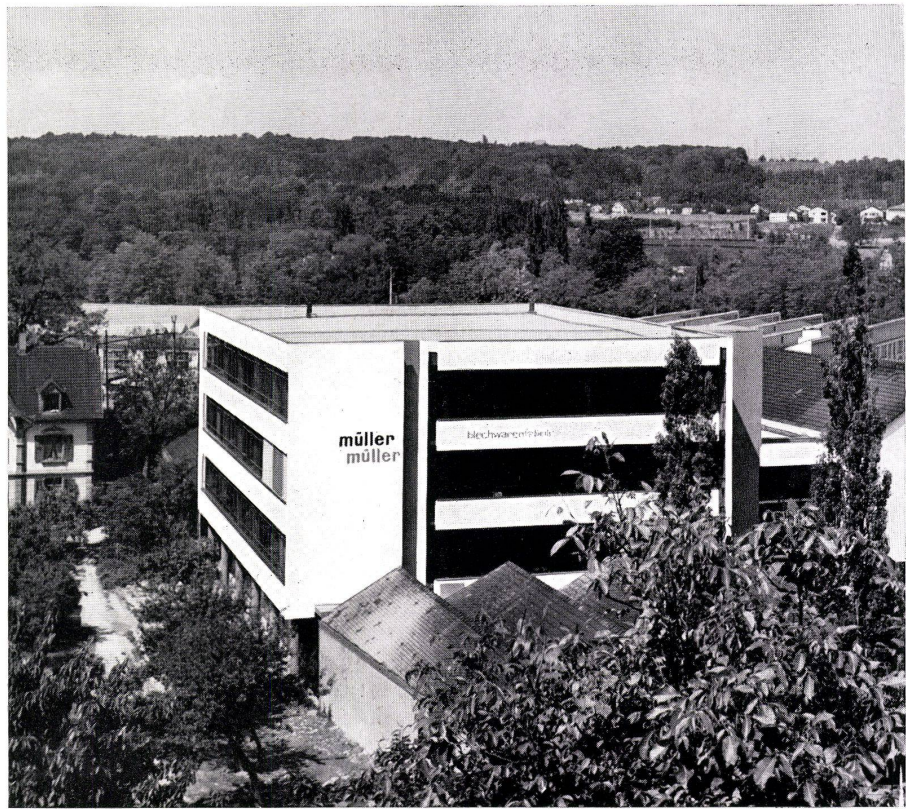
Ansicht von Südosten.

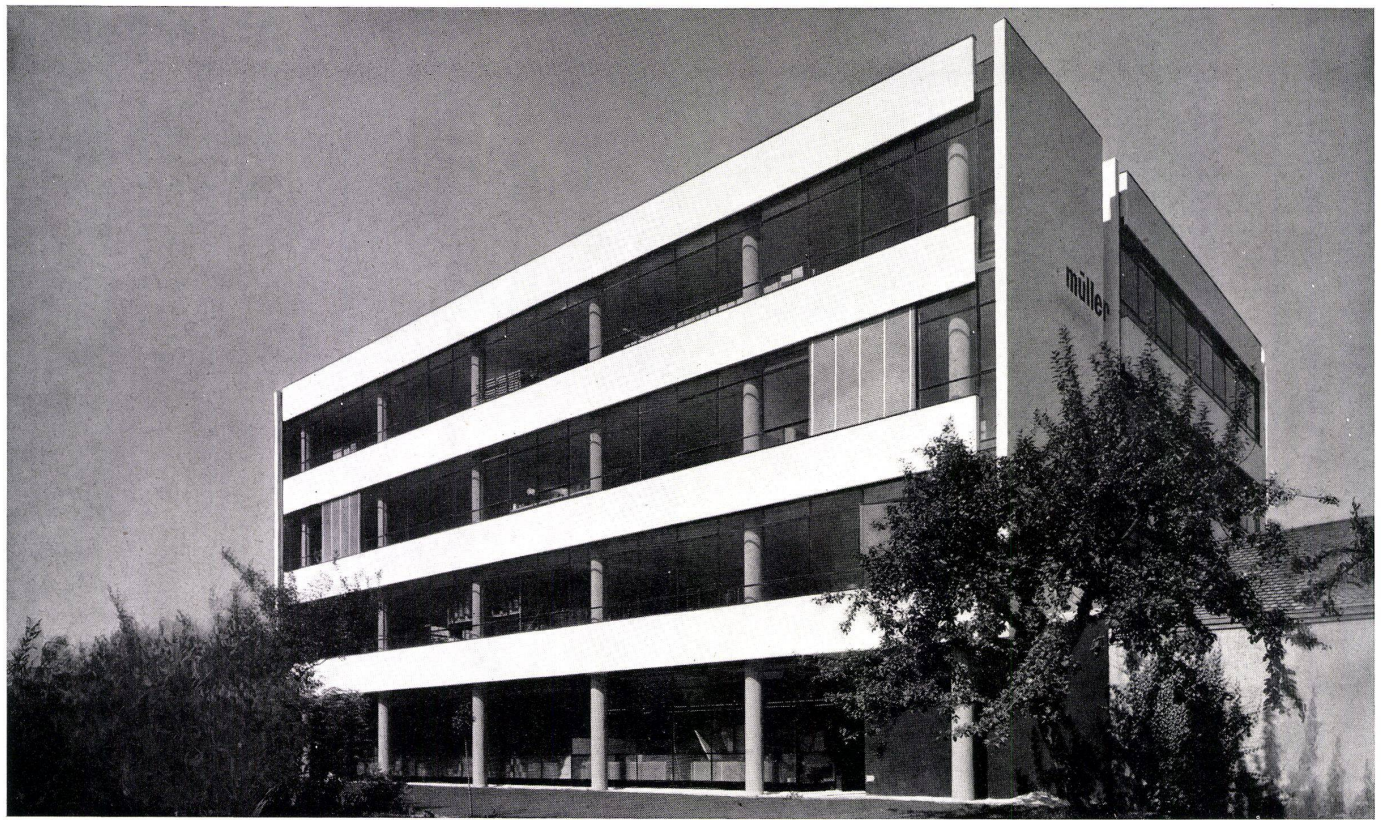
Vue de sud-est.

View from south-east.

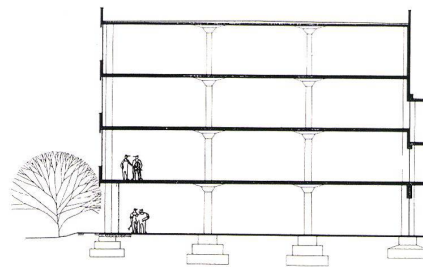
A
Grundriß 1., 2. und 3. Geschoß / Plan des 1er, 2e et 3e étages / Plan of 1st, 2nd and 3rd floors 1:450

B
Grundriß Erdgeschoß / Plan du rez-de-chaussée / Ground floor plan 1:450



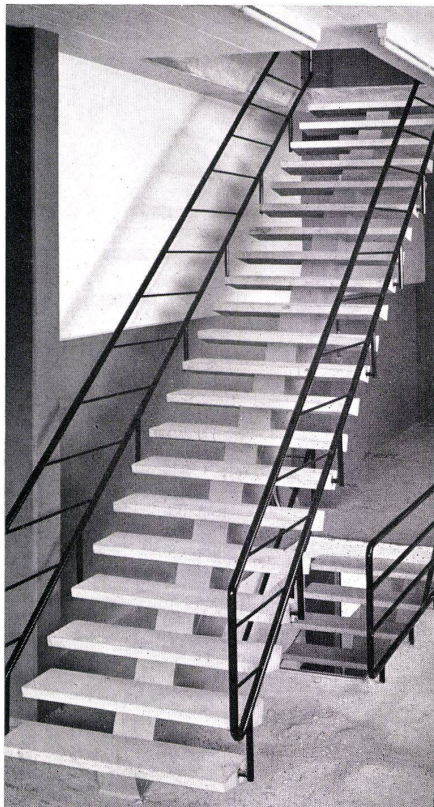


Ansicht der Südfassade.
Vue de la façade sud.
View of south elevation.



Schnitt / Coupe / Section 1:450

Betriebstreppeanlage.
Cage d'escalier de la fabrique.
Factory staircase.



Fabrikationsraum.
Salle de fabrication.
Factory.

