

**Zeitschrift:** Bauen + Wohnen = Construction + habitation = Building + home : internationale Zeitschrift  
**Herausgeber:** Bauen + Wohnen  
**Band:** 11 (1957)  
**Heft:** 5

## **Werbung**

### **Nutzungsbedingungen**

Die ETH-Bibliothek ist die Anbieterin der digitalisierten Zeitschriften auf E-Periodica. Sie besitzt keine Urheberrechte an den Zeitschriften und ist nicht verantwortlich für deren Inhalte. Die Rechte liegen in der Regel bei den Herausgebern beziehungsweise den externen Rechteinhabern. Das Veröffentlichen von Bildern in Print- und Online-Publikationen sowie auf Social Media-Kanälen oder Webseiten ist nur mit vorheriger Genehmigung der Rechteinhaber erlaubt. [Mehr erfahren](#)

### **Conditions d'utilisation**

L'ETH Library est le fournisseur des revues numérisées. Elle ne détient aucun droit d'auteur sur les revues et n'est pas responsable de leur contenu. En règle générale, les droits sont détenus par les éditeurs ou les détenteurs de droits externes. La reproduction d'images dans des publications imprimées ou en ligne ainsi que sur des canaux de médias sociaux ou des sites web n'est autorisée qu'avec l'accord préalable des détenteurs des droits. [En savoir plus](#)

### **Terms of use**

The ETH Library is the provider of the digitised journals. It does not own any copyrights to the journals and is not responsible for their content. The rights usually lie with the publishers or the external rights holders. Publishing images in print and online publications, as well as on social media channels or websites, is only permitted with the prior consent of the rights holders. [Find out more](#)

**Download PDF:** 18.01.2026

**ETH-Bibliothek Zürich, E-Periodica, <https://www.e-periodica.ch>**

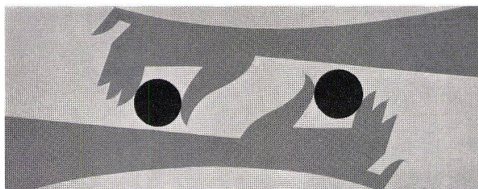
**Skelettbauten  
Fabrikhallen  
Brücken  
Oberlichtfenster  
aus Stahl**

# **Stahlbau**



**KUSS**

**Buss AG  
Basel/Pratteln**



## Raumklima nach Bedarf



Der Mensch baut, um seine Arbeit, sein Wohnen von den Bedingungen der Außenwelt zu lösen. Je mehr es ihm gelingt, anstelle der gegebenen Klimafaktoren freigewählte zu setzen, desto unabhängiger kann er seine Pläne verwirklichen. Hier hat die moderne Klimatechnik umwälzende Möglichkeiten erschlossen. Im Dienste von Forschung, Produktion, Lagerung, für Arbeits-hygiene und Komfort leistet sie heute Entscheidendes. Entscheidendes in der Klimatechnik wurde und wird geschaffen in unserer Abteilung Heizung und Lüftung. Gebrüder Sulzer Aktiengesellschaft, Abt. Heizung und Lüftung, Winterthur/Schweiz

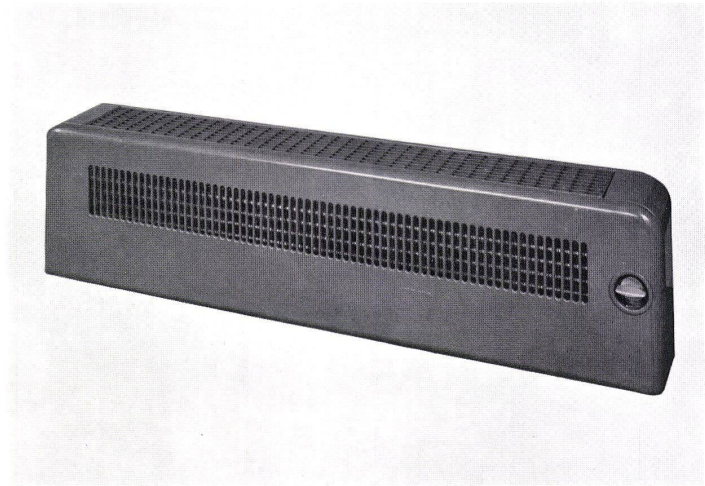
**Klimatechnik heute:**

**SULZER**

# Klimatechnik heute

## Ein Beispiel:

### Sulzer-Klimakonvektoren



Sulzer-Klimakonvektoren sind ein neues Bauelement für die moderne Luftkonditionierung. Sie ermöglichen ein individuelles Klimatisieren der einzelnen Räume.

**Arbeitsweise** Frischluft wird in der Klimazentrale entstaubt, befeuchtet oder entfeuchtet, vorgewärmt oder vorgekühlt und dann den Klimakonvektoren mit hoher Geschwindigkeit zugeführt. Aus Düsen austretend saugt sie durch Injektorwirkung ein Vielfaches an Raumluft an, wobei diese beim Passieren des Wärmeaustauschers, je nach Bedürfnis, erwärmt oder gekühlt und mit der Frischluft vermischt dem Raum zugeführt wird.

In Bürobauten, Verwaltungsgebäuden, Geschäftshäusern, Hochhäusern, Hotels und Krankenhäusern verschaffen Sulzer-Klimakonvektoren das individuelle Raumklima, erlauben rasches Anpassen an Witterungswechsel, klimatisch angenehme Verhältnisse, selbst bei dichter Raumbesetzung.

**Unser Arbeitsprogramm** Warmwasser- und Heißwasserheizungen, Strahlungsheizungen, Hochtemperatur-Strahlungsheizung.  
Industrielle Wärmeerzeugung und Wärmeversorgung, Fernheizungen, Elektroheizungen, Warmwasserbereitung, Abwärmeverwertung, schmiedeeiserne Sulzer-Taschenkessel für Heißwassererzeugung und größere Zentralheizungen.  
Lüftungs- und Klimaanlage für Komfort und Industrie. Luftheizungen und Luftkühlung. Anlagen für Entnebelung und Trocknung. Wärmepumpen in Verbindung mit heiz- und lufttechnischen Anlagen.

**Filialen in** Aarau, Bern, Biel, Chur, Lausanne, Lugano, Luzern, Neuchâtel, Schaffhausen, Solothurn, St. Gallen, Zürich. Schwestergesellschaft in Basel: AG. Stehle + Gutknecht.



Sulzer-Klimakonvektoren im Gartenhotel Winterthur



Büroraum mit eingebauten Sulzer-Klimakonvektoren

# SULZER

Im Strassengewühl: eine Maus!

In der Leistung: ein Elefant!



Reust-Propaganda, Zürich

Vergleichen Sie sachlich:

**1. Die Sparsamkeit des Renault:**

Im Ankauf, im Verbrauch 13,5 l (1400 14,5 l), im Unterhalt 10 Steuer PS (1400 11 StPS) und in den Reparaturen...

**2. Die einzigartige Robustheit:**

Er ist in jedem Detail als Lastwagen gebaut. Getriebe, Aufhängung, Chassis sind praktisch unverwundlich.

**3. Die enorme Ladefähigkeit:**

Bei Aussenmassen von 4,62 Länge und 1,93 Breite ergeben sich folgende nutzbare Dimensionen: Länge 2,73, Breite 1,74, Höhe 1,74 und beim überhöhten Typ 1,94! Das ergibt eine Ladefläche von 4,6 m<sup>2</sup> und nutzbares Volumen von 7,8 m<sup>3</sup> bzw. 8,8 m<sup>3</sup>. Der quadratische Radkasten erleichtert die volle Raumnutzung.

**4. Die phantastische Manövrierfähigkeit:**

Der Frontlenker bietet maximale Übersicht. Der unglaubliche Wendradius von 5,15 m! erlaubt die Steuerung jedes Lade-, Park- und Verkehrsproblems. Geschwindigkeit bei Vollast: 92 km — bietet im Distanzeinsatz Vorteile.

**5. Die sprichwörtliche Renault-Sicherheit:**

Strassenhaltung und Bremsen sind ausserordentlich!

**6. Der leichte Verlad:**

Die hintern Flügeltüren sind 1,24 breit und 1,51 hoch, die seitliche Schiebetüre 0,77 breit und 1,44 hoch. Die Basisshöhe der Brücke befindet sich 60 cm ab Boden.

**7. Die Renault 1000 und 1400 kg**

sind als richtige «Arbeitstiere» gebaut: Alles ist Leistung, nichts ist Luxus. Daraus resultieren erstaunlich günstige Preise:

Nur Chassis	1000 kg	1400 kg
Chassis mit Kabine	7600.—	8000.—
Fourgon mit Türen hinten und Schiebetüre rechts	9250.—	9700.—
Zuschlag für überhöhtes Modell	10 900.—	11550.—
	650.—	650.—

Verlangen Sie die Dokumentation mit nachstehendem Coupon

**RENAULT**

Senden Sie mir unverbindlich die vollständige Dokumentation über den Renault 1000 und 1400 kg

Name: \_\_\_\_\_

Strasse: \_\_\_\_\_

Ort: \_\_\_\_\_

**AUTOMOBILES RENAULT**

Genève, 7, Bd. de la Cluse, Tél. 022 / 26 13 40

Zürich, Ankerstrasse 3, Tel. 051 / 27 27 21

Wand-Batterie Nr. 3354



PECLARD

**KUGLER**

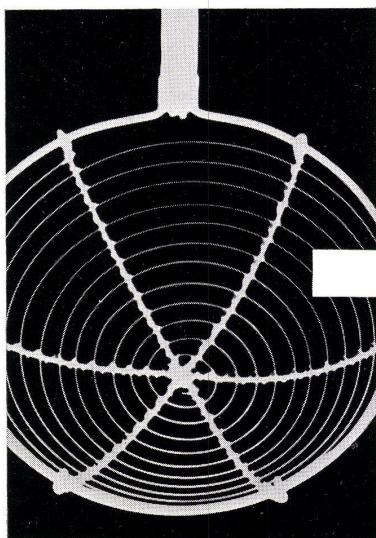
Metallgießerei + Armaturenfabrik AG Genf ☎ 022 24 72 35 Zürich ☎ 051 26 47 42

Erst die stilistische Form – dann der Mechanismus

Die neuen KUGLORING-Armaturen wurden ganz nach den Prinzipien der zu erfüllenden Funktionen geschaffen.

Nachdem die äußere Formgebung gefunden war, welche den Anforderungen von Verwendungszweck, Unterhalt und Ästhetik entsprach, wurde nach einem einfachen mechanischen System gesucht, welches ein leichtes, präzises und sicheres Montieren und Demontieren gewährleisten konnte.

Die KUGLORING-Armaturen sind das Ergebnis einer hundertjährigen Erfahrung in Zusammenarbeit mit den wertvollen Ratschlägen von Installateuren und Architekten. Sie sind solid und modern gebaut und haben ihren eigenen Stil.



CHAVANNES



Leicht zu reinigen  
wegen der porenfreien,  
schmutzabstoßenden  
Plastic-Gehschicht

Strapazierfähig  
durch die gegen Abrieb  
widerstandsfähige  
Plastic-Gehschicht

Fußwarm  
dank der einzigartigen  
isolierenden  
Korkunterschicht

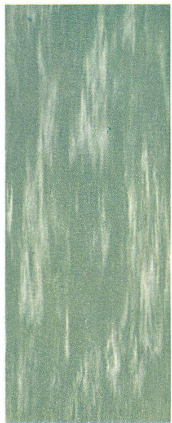
## Plastobodenbeläge

# *Dätwyler*

Dätwyler A. G.,  
Schweizerische Draht-, Kabel-  
und Gummiwerke,  
Altdorf-Uri

# Plasto- Boden- Beläge

*Dätwyler*



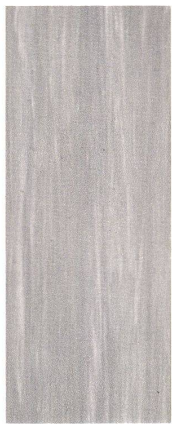
5742



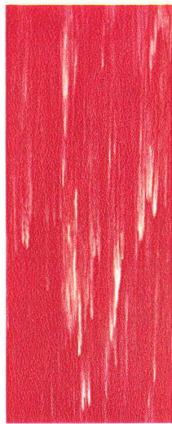
5705



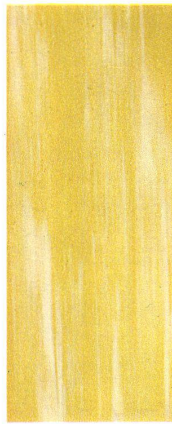
5795



5703



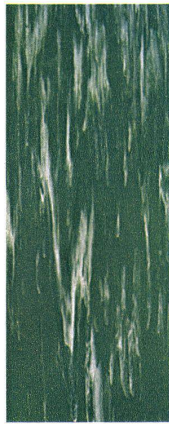
5794



5771



5782



5749

## Plastofloor „Dätwyler“

Lieferbar in flexiblen Bahnen von 150 cm Breite und bis maximal 30 m Länge oder in Platten 24 x 24, 29 x 29, 36 x 36, 48 x 48, 74 x 74 cm. Gesamtdicke 2,0 bis 3,5 mm. Unterschicht aus isolierender Korkmischung.

## Plastokorkparkett „Dätwyler“

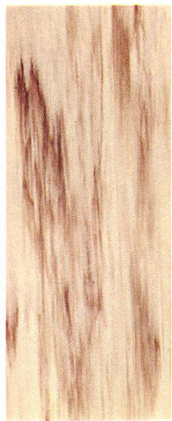
Lieferbar in nichtflexiblen Platten mit Nut und Kamm, 8 mm dick, 29 x 29 cm oder 10 mm dick, 30 x 30 cm. Unterschicht aus reinem Preßkork.

Permanente Ausstellungen in den Baumessen von Zürich, Bern, Basel, Lausanne, Bellinzona.

Verkauf und Verlegung durch den Fachhandel. Bezugsquellennachweis durch uns. Garantie nach Bestimmungen SIA (Schweizerischer Ingenieur- und Architekten-Verein).

Kleine materialbedingte Abweichungen in Farbe und Dessinierung sowie allfällige Änderung der Kollektion bleiben vorbehalten.

Plastobodenbelag „Dätwyler“, ein Produkt der Dätwyler A.G., Schweizerische Draht-, Kabel- und Gummiwerke, Altdorf-Uri, Tel. (044) 2 13 13



5756



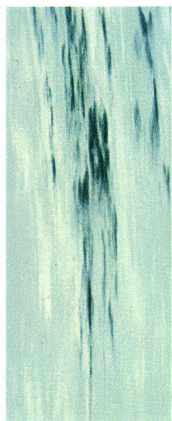
5743



5792



5757



5741



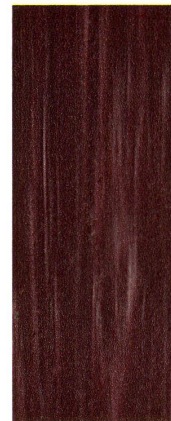
5702



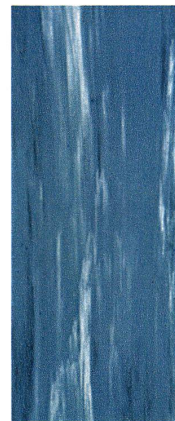
5764



5753



5754



5763



## Neue Ideen für neuzeitliche Küchengestaltung

Ein radikaler Wandel hat sich in den letzten Jahren angebahnt: die Küche entwickelt sich von der kühl-weißen Werkstatt zum wohnlichen Raum.

Zwei Elemente haben zu dieser Verwandlung wesentlich beigetragen: die neuen Einbauapparate und die Farbe als Gestaltungsmittel. Hier wie dort ist General Electric USA bahnbrechend vorausgegangen.

Unsere große Abbildung zeigt einen Ausschnitt aus einer General Electric-Küche, die von der Novelectric AG. Zürich geplant und ausgeführt wurde. Denken Sie bitte dazu die Farben: Alle Apparate und Möbel in mattschimmerndem Chinablau, Wände cremeweiß geplättelt, Textolite-Abdeckungen in kräftigem Korallenrot.

Eine Attraktion besonderer Art ist der General Electric-Wandkühlschrank. Hier ist ein ganz neues Prinzip verwirklicht worden. Das ganze Kühlgut liegt über den Arbeits- und Rüstflächen, in Augenhöhe, in Griffnähe. Zwei Magnettüren öffnen sich vor dem eigentlichen Kühlraum (volle 246 Liter!), während die dritte das Tiefkühlabteil (57 Liter) abschließt. Der Wandkühlschrank kann auf einfachste Art an der Wand befestigt werden, eignet sich aber sehr gut auch für den Einbau.

Links neben dem Spültisch ist (unsichtbar) die General Electric-Geschirrwashmaschine eingebaut. Ein Griff — und der Apparat rollt sachte heraus — bereit, das ganze Geschirr einer sechsköpfigen Tafelrunde aufzunehmen und in wenigen Minuten hygienisch und sauber zu waschen und zu trocknen.

Und das sind nur zwei Elemente dieser neuzeitlichen Küche. Was Sie sonst noch an sinnreichen Einrichtungen birgt — insbesondere ihre geschickte Verbindung mit einem wohnlichen Eßplatz —, das möchten wir Ihnen gerne an Ort und Stelle zeigen. Bitte schreiben oder telefonieren Sie uns. Wir würden Ihnen auch sehr gerne darlegen, welche Dienste Ihnen unsere Spezialisten bei der Planung neuzeitlicher Küchen leisten könnten.

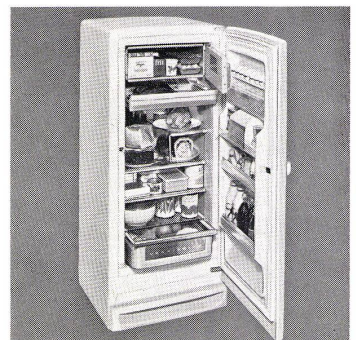
### Novelectric AG

Generalvertretung und Service der  
General Electric- und Elan-Haushaltapparate

Novelectric AG., Claridenstraße 25, Zürich 2  
Telefon (051) 23 97 66



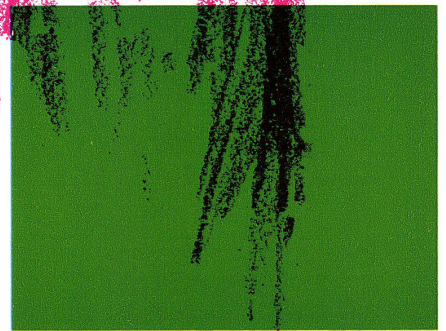
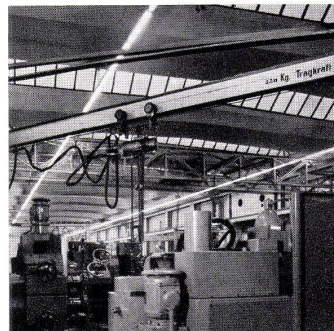
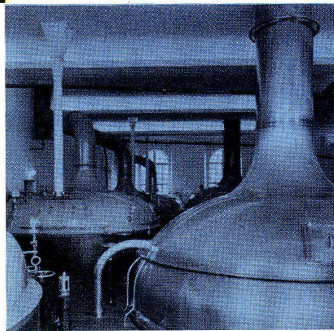
Selbst in einer kleinen Küche läßt sich diese General Electric - Geschirrwashmaschine einbauen. Ein etwas kleineres, fahrbares Modell, die «Mobile Maid», kostet nur Fr. 1875.- und läßt sich an jedem Wasserhahn anschließen.



Auch im bescheidenen Bau-Budget hat ein General Electric-Kühlschrank Platz. Hier als Beispiel das luxuriös ausgestattete Modell LB 81 mit 230 Liter Kühlraum für nur Fr. 1675.-.

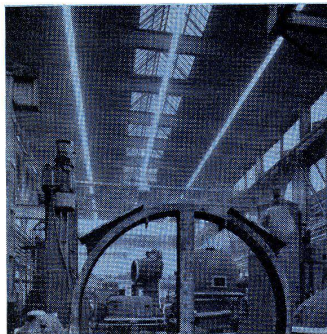


# GUTE BELEUCHTUNG - GUTE ARBEIT



Die einwandfreie Ausführung der Beleuchtungsanlagen in Industrie- und Gewerberäumen erfordert äußerst sorgfältige Projektierung, da der allgemeine Eindruck der Arbeitsstätten durch zweckmäßiges Licht noch erhöht und dadurch die Leistung des Einzelnen stark gefördert wird. Gutes Licht ermöglicht rasches und richtiges Erkennen der Details an Werkstücken, der Gefahren an Maschinen und hilft unnötige Unfälle verhüten.

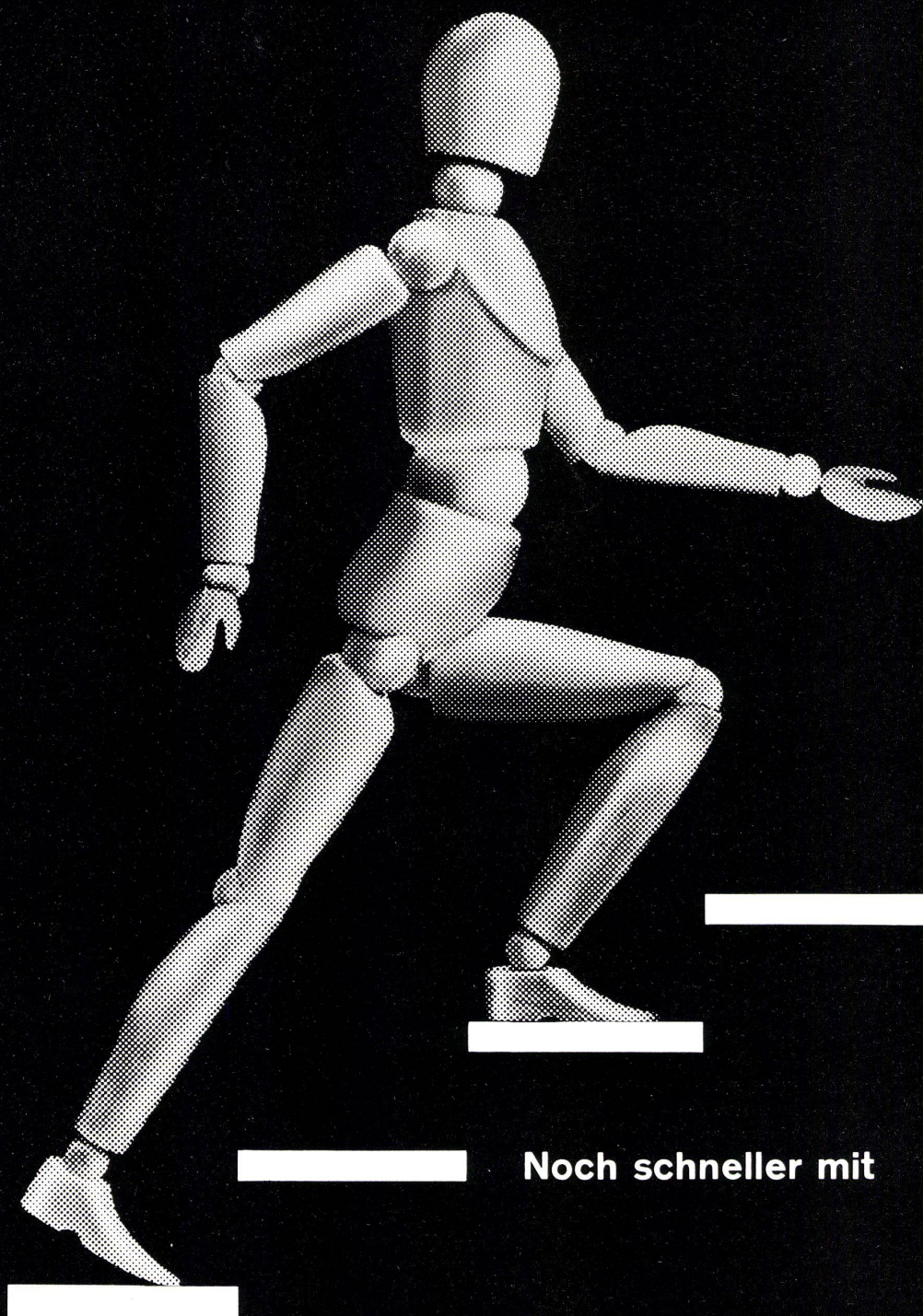
Wir projektieren und erstellen Beleuchtungsanlagen für Großindustrie, Gewerbe und Handel. Unsere Techniker beraten Sie gerne unverbindlich.



AG FÜR ELEKTROTECHNISCHE INDUSTRIE  
Sihlstraße 37 Zürich 1 Tel. 051 / 23 37 33

*Baumann, Koelliker*

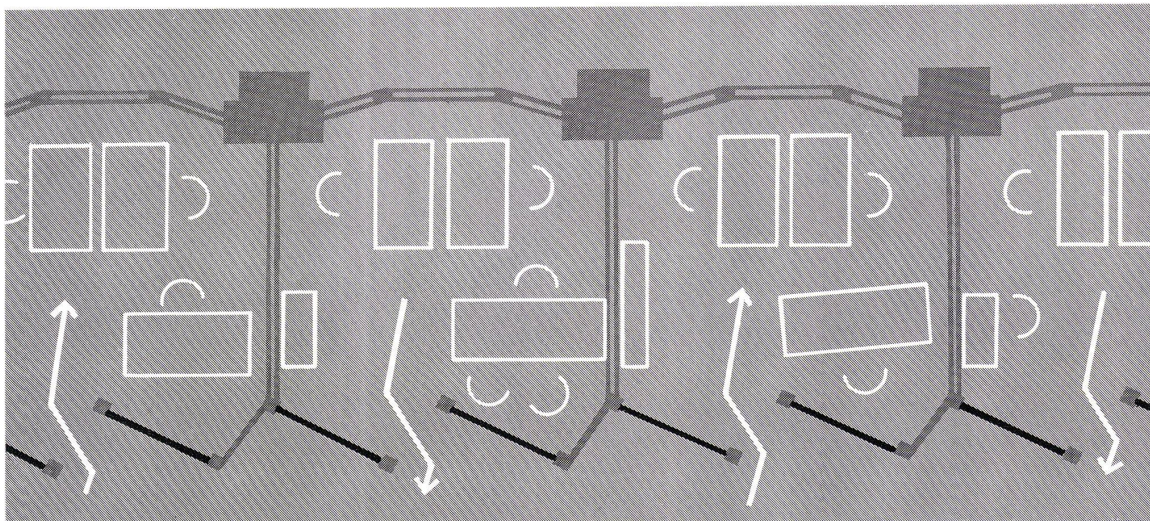
Aufzüge- und Elektromotorenfabrik Schindler & Cie. AG., Luzern



Noch schneller mit



# Schindler Lift



## Jalousien als Zwischenwände

Der moderne Architekt benützt die Luxaflex-Aluminium-Jalousien in steigendem Masse auch als Trennwände. Das ist nicht verwunderlich, denn sie gestatten die volle Ausnützung der teuren Bodenfläche.

Luxaflex teilt einen Raum, ohne seine Nutzfläche zu verkleinern.

Sehen Sie einmal, wie das geschaffene Interieur trotz der Luxaflex-Jalousien doch als Ganzes wirkt.

Soll die private Sphäre gewahrt bleiben, so genügt ein Zug an der Schnur — die Lamellen legen sich gleichmässig übereinander und schliessen den Raum für sich ab. Luxaflex-Jalousien vereinigen auf glückliche Weise dekorative Schönheit mit moderner Zweckmässigkeit. Luxaflex-Jalousien sind formbeständig und haben ohne jede besondere Pflege eine ausserordentlich lange Lebensdauer. Die Anschaffungskosten bedeuten sozusagen die erste und gleichzeitig die letzte Ausgabe für Jalousien.

Denken Sie deshalb beim Projektieren an LUXAFLEX-Jalousien.

165 Farbzusammenstellungen stehen für Lamellen, Stegbänder und Kordeln zur Verfügung; sie eignen sich für jede Art der Raumgestaltung und Dekoration.



*Luxaflex*

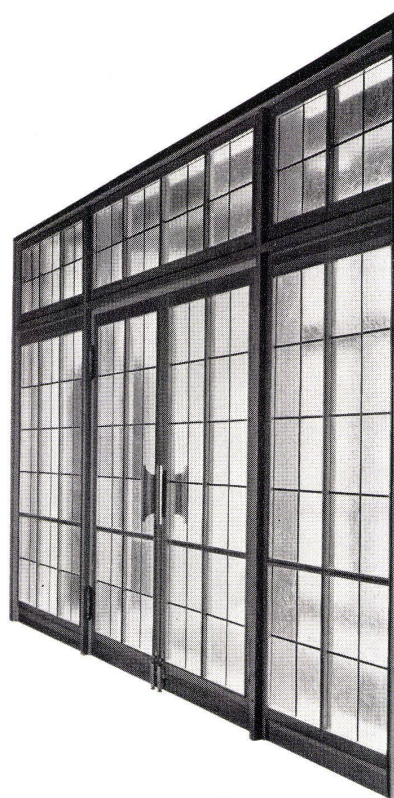
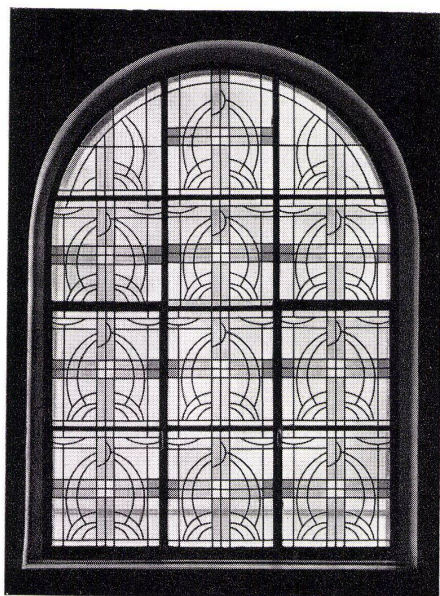
### Aluminium-Jalousien

Nur Luxaflex-Jalousien bieten Ihnen diese Vorzüge:

Elastische Aluminium-Lamellen mit unverwüstlicher Lackierung. Abwaschbare, farbechte Plastik-Stegbänder, die sich nicht dehnen, die nicht schrumpfen, nicht verblassen und nicht mürbe werden. Einzigartiger Zugmechanismus, der stets tadellos funktioniert.

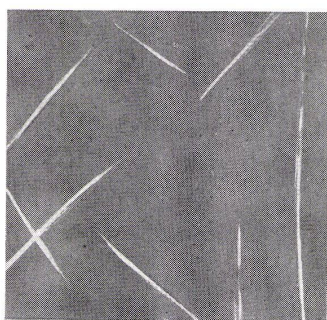
Lamellenstoren aus LUXAFLEX werden nur von führenden schweizerischen Fachfirmen hergestellt. Bitte verlangen Sie die ausführliche, illustrierte Gratisbroschüre mit Bezugsquellenliste.

HUNTER DOUGLAS HOLLAND, BRIEFADRESSE FÜR DIE SCHWEIZ: DUFOURSTRASSE 31, ZÜRICH



### Gußantikglas

Gußantikglas ist in seiner Struktur dem alten geblasenen Antikglas ähnlich. Es steht in etwa 20 Farbabstufungen zur Verfügung und bietet damit die Möglichkeit zu künstlerischen Verglasungen in **Sakral- und Profanbauten**. Farbiges Gußantikglas eignet sich u. a. für die Verglasung von **Fenstern, Türen und Treppenhäusern** und beeinflusst je nach Farbauswahl die Stimmung des Raumes. Es wird außerdem in **Zierleuchten und Ampeln** sowie im **Möbelbau** verwendet.



**Gußantikglas** weiß, gelb, grün, violett, blau, grau

**Dicke:** 2,8 – 3,5 mm

**Lagermaße:** Breiten bis 102/117 cm  
Längen bis 150/201 cm

Bezugsquellennachweis und Auskunft:

**H. Büchi, Zürich, Waisenhausstraße 4, Postfach 2075, Telefon (051) 23 79 21**

**Agentur für Gußglas GmbH, Düsseldorf, „Haus der Glasindustrie“**



**Parkettpflege - heute kein Problem mehr!**



**J**a — die Pflege und Reinigung eines Parkettbodens ist heutzutage wirklich kein Problem mehr. Die Vorstellung von der spänenden Hausfrau ist beim neuzeitlichen Parkett überholt. Diesen Fortschritt verdanken wir den hervorragenden Reinigungs- und Pflegemitteln und nicht zum geringen Teil auch den Fortschritten, welche die Parkettfabrikation in den letzten Jahren machte. Sie ermöglicht das Verlegen fugenfreier Holzböden.

Vielleicht ist auch in Ihrem Haus die Zeit für einen neuen Parkettboden gekommen. Falls Sie aber ein Bauvorhaben planen, wird Ihnen Ihr Architekt gerne eine umfassende Parkett-Dokumentation unterbreiten.

**Alles spricht für Parkett:**

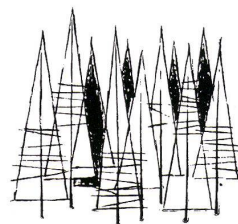
Die Isolationsfähigkeit und Fusswärme,  
die natürliche Schönheit des Holzes,  
die Dauerhaftigkeit und der günstige Preis,  
die leichte Reinigung und einfache Pflege

**Sie wohnen gesünder und schöner auf**



Pro-Parkett

**Parkett**



ALFONS BILAND BSR