

**Zeitschrift:** Bauen + Wohnen = Construction + habitation = Building + home : internationale Zeitschrift

**Herausgeber:** Bauen + Wohnen

**Band:** 11 (1957)

**Heft:** 4

**Artikel:** Beispiel einer Entwurfsarbeit des Chicagoer Büros : Gunner's Mate School (Artillerie-Ausbildungszentrum) Great Lakes, Illinois = Exemple de projet du bureau de Chicago : centre de formation de l'artillerie à Great Lakes en Illinois = A building designed...

**Autor:** [s.n.]

**DOI:** <https://doi.org/10.5169/seals-329515>

### **Nutzungsbedingungen**

Die ETH-Bibliothek ist die Anbieterin der digitalisierten Zeitschriften auf E-Periodica. Sie besitzt keine Urheberrechte an den Zeitschriften und ist nicht verantwortlich für deren Inhalte. Die Rechte liegen in der Regel bei den Herausgebern beziehungsweise den externen Rechteinhabern. Das Veröffentlichen von Bildern in Print- und Online-Publikationen sowie auf Social Media-Kanälen oder Webseiten ist nur mit vorheriger Genehmigung der Rechteinhaber erlaubt. [Mehr erfahren](#)

### **Conditions d'utilisation**

L'ETH Library est le fournisseur des revues numérisées. Elle ne détient aucun droit d'auteur sur les revues et n'est pas responsable de leur contenu. En règle générale, les droits sont détenus par les éditeurs ou les détenteurs de droits externes. La reproduction d'images dans des publications imprimées ou en ligne ainsi que sur des canaux de médias sociaux ou des sites web n'est autorisée qu'avec l'accord préalable des détenteurs des droits. [En savoir plus](#)

### **Terms of use**

The ETH Library is the provider of the digitised journals. It does not own any copyrights to the journals and is not responsible for their content. The rights usually lie with the publishers or the external rights holders. Publishing images in print and online publications, as well as on social media channels or websites, is only permitted with the prior consent of the rights holders. [Find out more](#)

**Download PDF:** 04.12.2025

**ETH-Bibliothek Zürich, E-Periodica, <https://www.e-periodica.ch>**

Beispiel einer Entwurfsarbeit des Chicagoer Büros:

## Gunner's Mate School (Artillerie-Ausbildungs- zentrum) Great Lakes, Illinois

Exemple de projet du bureau de Chicago:  
Centre de formation de l'artillerie à Great  
Lakes en Illinois

A building designed in the Chicago Office:  
The Gunner's Mate School, Great Lakes,  
Illinois

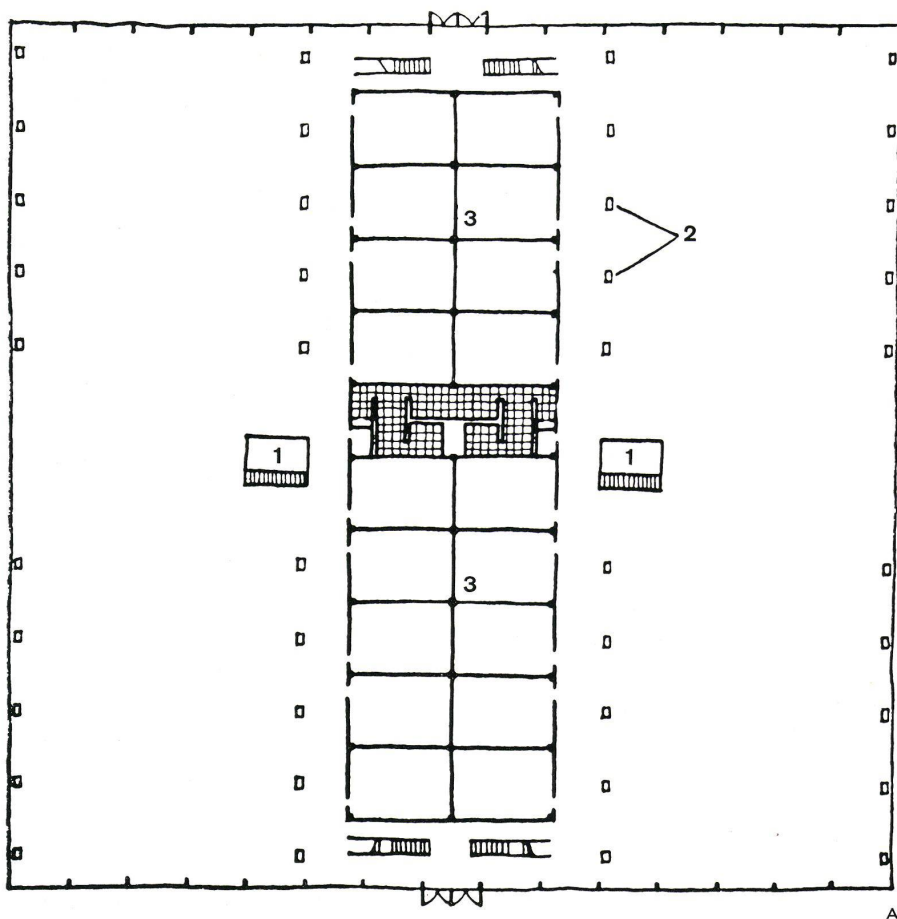
Es galt, ein Gebäude zur Ausbildung von Artillerietruppen zu erstellen. Ein zentraler, dreistöckiger Betonbau bildet das Kerngehäuse. Hier liegen, über einem Untergeschoß, Etagen mit Klassenzimmern, Geräten, Werkzeugen und mechanischen Apparaten. Sämtliche hier befindlichen Räume sind künstlich belichtet und belüftet. Längs laufende Balkone dienen als Durchgänge aber auch gleichzeitig als Beobachtungsposten für die in den Schießhallen vor sich gehenden Übungen.

An den beiden Kopfenden liegen einläufige Stockwerkstreppen, im Zentrum des Kerns Toiletten und Waschräume. Eingänge befinden sich an den Kopfseiten bei den Treppenhäusern.

Die Schießhallen sind dem Kern beidseitig vorgelagert und beanspruchen jede ungefähr dieselbe Grundfläche wie der Kern selbst. Hier können schwere Waffen mit Kranen bewegt, bedient oder auseinandergenommen werden. Um den dreistöckigen Betonbau liegt die Außenhaut der Schießhallen als vier Stockwerke hohe Glashaut mit zurückgesetzten Pfeilern.

Schale und Dach haben sichtbares Stahlskelett. Das blaue Glas schirmt gegen Hitze und Strahlung ab, ist undurchsichtig und wirft ein schattenloses Licht. Die Fenster werden zur Belüftung aufgeklappt.

Das Gebäude ist nichts anderes als eine klare Raumaufteilung eines gegebenen Volumens, d. h. eine Gruppierung von Einzelbauten in einer Halle. Die einzelnen Elemente sind klar voneinander getrennt, und jedes für sich kommt zum Ausdruck. Die konstruktiven Elemente der Halle sind von außen nicht sichtbar, vielmehr soll die Umhüllung der ganzen Anlage als unabhängige Haut spürbar werden. Der tragende Betonkern, das Stahlskelett des Daches, die Stützen der Krane sind Elemente für sich und unabhängig voneinander gestaltet. Es zeigt sich hier die ganze Selbstverständlichkeit industriellen Bauens, während der Grundriß an die Formvollendung und Symmetrie eines Renaissancepalastes erinnert.

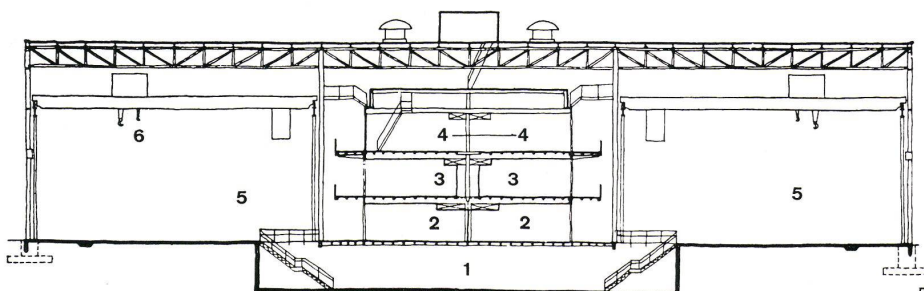


A  
Grundriß Normalgeschoß / Plan d'un étage normal / Plan  
standard floor

- 1 Schießhalle / Salle de tir / Gun Deck
- 2 Kransäulen / Colonne de grue / Crane Columns
- 3 Klassenzimmer / Classe / Class Rooms

B  
Schnitt durch Klassengebäude.  
Coupe du bâtiment de classes.  
Section through classroom building.

- 1 Untergeschoß / Sous-sol / Basement
- 2 Klassenzimmer / Classe / Class Rooms
- 3 Geräte / Ustensiles / Equipment
- 4 Mechanische Geräte / Appareils mécaniques / Mech.  
Equipment
- 5 Schießhalle / Salle de tir / Gun Deck
- 6 50-Tonnen-Kran / Grue de 50 tonnes / 50 Ton Crane



Seite / Page 137:

1  
Gesamtansicht des Artillerie-Ausbildungsgebäudes.  
Vue d'ensemble du bâtiment de formation de l'artillerie.  
Over-all view of artillery training building.

2  
Blick in die Schießhalle vom Korridor vor den Klassen-  
zimmern.  
Vue de la salle de tir prise de l'aile des classes.

B  
View of gun deck from classroom section.



