

Zeitschrift: Bauen + Wohnen = Construction + habitation = Building + home : internationale Zeitschrift

Herausgeber: Bauen + Wohnen

Band: 11 (1957)

Heft: 3

Artikel: Wohnhaus K. in Köln = Maison K. à Cologne = House in Cologne

Autor: Zietzschmann, Ernst

DOI: <https://doi.org/10.5169/seals-329499>

Nutzungsbedingungen

Die ETH-Bibliothek ist die Anbieterin der digitalisierten Zeitschriften auf E-Periodica. Sie besitzt keine Urheberrechte an den Zeitschriften und ist nicht verantwortlich für deren Inhalte. Die Rechte liegen in der Regel bei den Herausgebern beziehungsweise den externen Rechteinhabern. Das Veröffentlichen von Bildern in Print- und Online-Publikationen sowie auf Social Media-Kanälen oder Webseiten ist nur mit vorheriger Genehmigung der Rechteinhaber erlaubt. [Mehr erfahren](#)

Conditions d'utilisation

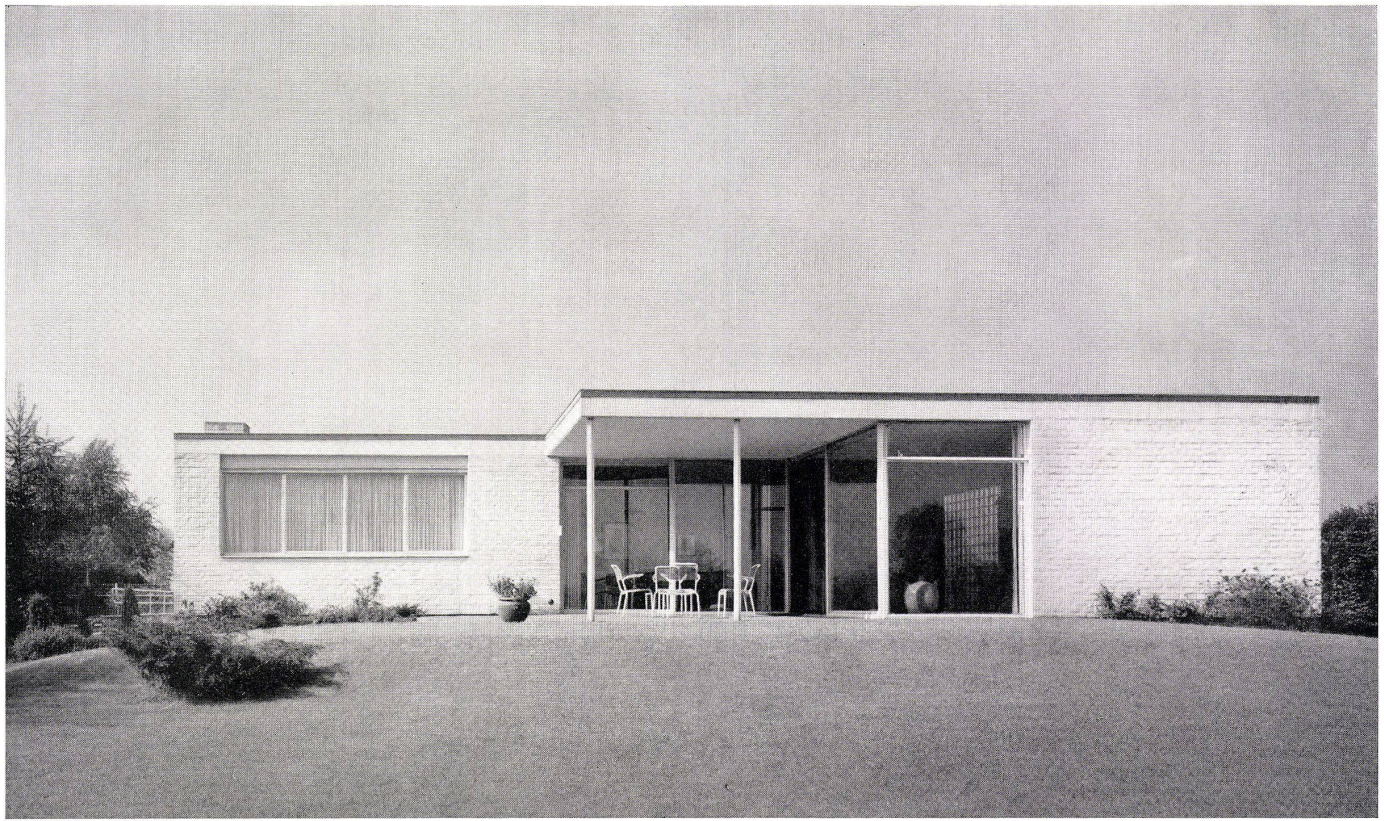
L'ETH Library est le fournisseur des revues numérisées. Elle ne détient aucun droit d'auteur sur les revues et n'est pas responsable de leur contenu. En règle générale, les droits sont détenus par les éditeurs ou les détenteurs de droits externes. La reproduction d'images dans des publications imprimées ou en ligne ainsi que sur des canaux de médias sociaux ou des sites web n'est autorisée qu'avec l'accord préalable des détenteurs des droits. [En savoir plus](#)

Terms of use

The ETH Library is the provider of the digitised journals. It does not own any copyrights to the journals and is not responsible for their content. The rights usually lie with the publishers or the external rights holders. Publishing images in print and online publications, as well as on social media channels or websites, is only permitted with the prior consent of the rights holders. [Find out more](#)

Download PDF: 16.01.2026

ETH-Bibliothek Zürich, E-Periodica, <https://www.e-periodica.ch>



Wohnhaus K. in Köln

Maison K. à Cologne
House in Cologne

Architekt: B. M. Pfau BDA,
Düsseldorf

1 Ansicht vom Garten, links Schlafzimmer, rechts Arbeits- und Wohnzimmer. Im Wohnzimmer ist die Prismenwand der Eßnische (Westsonne) sichtbar.

Vue prise du jardin, à gauche les chambres, à droite le séjour et la pièce de travail. Dans la salle de séjour, la paroi prismatique du coin des repas (soleil de l'ouest) est visible.

View from garden, left bedroom, right work- and living-room. In living-room prismatic wall of dining nook (west sun) is visible.

2 Wohn- und Arbeitsraum mit Glasschiebetür zur Terrasse und aufgeklappter Holztür zwischen Wohn- und Arbeitsraum. Rechts Tür aus grauem Spiegelglas zur Diele. Boden Solnhofener Platten.

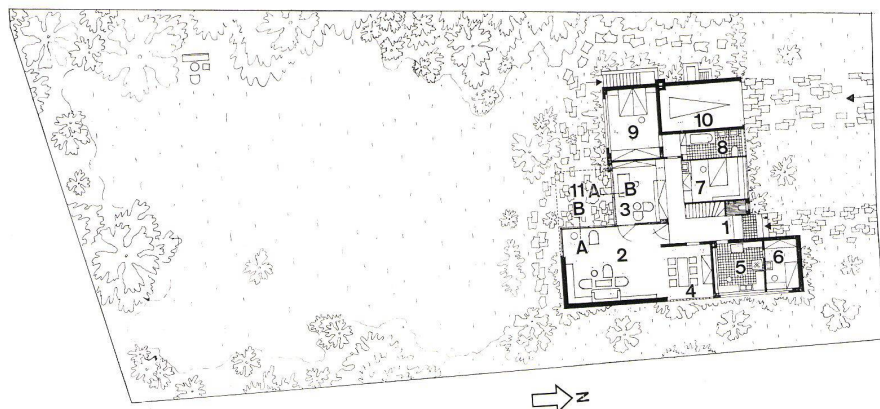
Séjour et pièce de travail montrant la porte coulissante donnant sur la terrasse, la porte en bois entre les deux pièces étant ouverte.

Living- and work-room with glass sliding door to terrace and opened wooden door between living- and work-room.



Grundriß / Plan / Plan 1:500

- 1 Eingang mit WC und Kellertreppe / Entrée avec WC et descente à la cave / Entrance with WC and cellar stairs
- 2 Wohnraum / Séjour / Living-room
- 3 Arbeitsraum / Pièce de travail / Work-room
- 4 Eßnische / Coin des repas / Dining nook
- 5 Küche / Cuisine / Kitchen
- 6 Dienstenzimmer / Chambre de domestique / Maids' room
- 7 Kinderzimmer / Chambre d'enfants / Children's room
- 8 Bad / Bain / Bath
- 9 Elternzimmer / Chambre des parents / Parents' bedroom
- 10 Garage
- 11 Gartenterrasse / Terrasse sur le jardin / Garden terrace



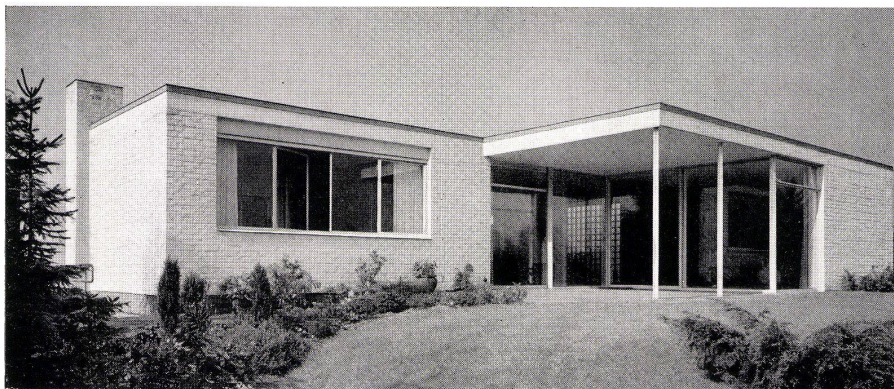
1 Ansicht vom Garten auf Terrasse und Wohnzimmer, links Elternschlafzimmer. Blick von der Diele durch halbgeöffnete graue Spiegelglastüre durch den Wohnraum zum Garten, rechts Kellertreppe.

Terrasse et séjour vus du côté jardin, à gauche la chambre des parents. Vue prise de l'entrée par la porte en verre à glace gris entre-baillée, passant à travers le séjour et montrant le jardin au fond, la descente à la cave à gauche.

View from garden of terrace and living-room, left parents' bedroom. View from hall through half-opened grey plate glass doors through the living-room to the garden, right cellar stairs.

2 Blick vom Eingang ins Wohnzimmer.
Vue prise de l'entrée vers le séjour.

View from the entrance towards the living-room.



Es bestand die Aufgabe, für einen Rechtsanwalt auf einem ebenen Terrain ein kleines Einfamilienhaus zu bauen. Die Raumansprüche waren normal, neben einem geräumigen Wohnzimmer mit Eßplatz war ein kleines Arbeitszimmer, ein Eltern- und ein Kinderzimmer vorzusehen.

Das Haus ist dadurch erweiterbar, daß später anstatt der Garage ein weiterer Schlafraum eingebaut werden kann, während die Garage dann gegen Norden vor die jetzige Garage vorgebaut wird.

Gegen die Straße ist das Haus bis auf Wohnzimmer und Bad ganz geschlossen. Es öffnet sich gegen Süden und den Garten durch große vom Boden bis zur Decke reichende Schiebefenster am Wohn- und am Arbeitszimmer. Ein gedeckter Sitzplatz ergänzt das Wohn- und das Arbeitszimmer sinngemäß gegen den Garten hin.

Die Architektur ist von äußerster Zurückhaltung und Einfachheit. Ein Blechprofil deckt ohne Vorsprung die Kuben gegen oben ab.

Das Mauerwerk besteht aus Backstein, der weiß geschlemmt wurde. Stahlbetondecken liegen über dem Keller und über dem Erdgeschoß. Sie sind im Dach durch eine Schicht Glaswolle isoliert. Über Stahlbetonüberzüge sind Stegzementdielen aus Gefälle gelegt, über welche als Dachhaut zwei Lagen Pappe und Aluman verlegt wurden.



Wohnhaus in Köln

Maison à Cologne
House in Cologne

Architekt: B. M. Pfau BDA, Düsseldorf

Schnitt / Coupe / Section 1:50

- 1 Stegamentdielen 8 cm / Dalles en ciment cannelé 8 cm / Ribbed cement flooring slab 8 cm.
- 2 Eindeckung, zwei Lagen Pappe und Aluanstrich / 2me revêtement, 2 couches de carton et crépi d'alum / Roofing, 2 layers of roofing felt and aluman coating
- 3 Stahlbetonüberzug / Recouvrement en béton armé acier / Reinforced concrete suspender beam
- 4 Glasfasermatte 1000 g/m² / Natte en fibre de verre 100 g/m² / Glass fibre matting 1000 gr./sq.m.
- 5 Wassernase / Menton de gouttière / Water drip
- 6 Zementputz / Crépi ciment / Cement rendering
- 7 Schiebetürrollen mit Kugellager, Dichtung mit Filz / Tourillons de porte coulissante avec coussinet; garniture feutre / Sliding door rollers with ball bearings, caulking with felt
- 8 Heraklith / Héraclithe
- 9 Putz / Crépi / Rendering
- 10 Stahlstütze / Soutien acier / Steel support
- 11 Spiegelglas / Verre à glace / Plate glass

- 12 Schwitzwasserrinne und untere Schiebetürführung in Bronze / Gouttière pour les eaux condensées et coulisse de la porte en bronze / Condensation channel and lower sliding door guide in bronze
- 13 Kalte Luft vom Fenster / Courant froid venant de la fenêtre / Cold air from window
- 14 Austritt der Warmluft / Sortie de l'air chaud / Warm air exhaust
- 15 Abgekühlte Luft aus dem Raum / Air refroidi de la chambre / Cooled air from room
- 16 Rost / Grille / Platform
- 17 Kleinparkett / Menu parquet / Parquetry
- 18 Gipsestrich / Aire en plâtre / Gypsum floor
- 19 Isoliermatte / Natte isolante / Insulation mat
- 20 Heraklith / Héraclithe
- 21 Luftführungsbleche / Tôles de conduite d'air / Sheet iron air duct
- 22 Konvektor / Convecteur / Convector
- 23 Raum nicht unterkellert / Pièce sans sous-sol / Space with no cellar underneath

(Vgl. auch Grundrisse auf Seite 89/90 / Voir aussi plans page 89/90 / See also plans page 89/90)

