

**Zeitschrift:** Bauen + Wohnen = Construction + habitation = Building + home : internationale Zeitschrift

**Herausgeber:** Bauen + Wohnen

**Band:** 11 (1957)

**Heft:** 2

**Rubrik:** Bautechnik ; Baustoffe

### **Nutzungsbedingungen**

Die ETH-Bibliothek ist die Anbieterin der digitalisierten Zeitschriften auf E-Periodica. Sie besitzt keine Urheberrechte an den Zeitschriften und ist nicht verantwortlich für deren Inhalte. Die Rechte liegen in der Regel bei den Herausgebern beziehungsweise den externen Rechteinhabern. Das Veröffentlichen von Bildern in Print- und Online-Publikationen sowie auf Social Media-Kanälen oder Webseiten ist nur mit vorheriger Genehmigung der Rechteinhaber erlaubt. [Mehr erfahren](#)

### **Conditions d'utilisation**

L'ETH Library est le fournisseur des revues numérisées. Elle ne détient aucun droit d'auteur sur les revues et n'est pas responsable de leur contenu. En règle générale, les droits sont détenus par les éditeurs ou les détenteurs de droits externes. La reproduction d'images dans des publications imprimées ou en ligne ainsi que sur des canaux de médias sociaux ou des sites web n'est autorisée qu'avec l'accord préalable des détenteurs des droits. [En savoir plus](#)

### **Terms of use**

The ETH Library is the provider of the digitised journals. It does not own any copyrights to the journals and is not responsible for their content. The rights usually lie with the publishers or the external rights holders. Publishing images in print and online publications, as well as on social media channels or websites, is only permitted with the prior consent of the rights holders. [Find out more](#)

**Download PDF:** 18.02.2026

**ETH-Bibliothek Zürich, E-Periodica, <https://www.e-periodica.ch>**



## Bautechnik Baustoffe

### Modernfold-Harmonikaturen

in den Ausführungen Standard, Spezial, Norm.

Architekten und Bauherren stellt sich immer wieder die Frage, Räume schön und praktisch zu unterteilen, abzutrennen und zu verbinden. Für alle diese Probleme ist die nach amerikanischem Muster hergestellte Modernfold-Harmonikatur eine ideale Lösung. Ein solides, korrosionsfreies Metallgerüst (Scherenkonstruktion) wird mit in vielen Farben erhältlichem Qualitätskunstleder überzogen. Die Türe wird an einer Deckenlaufschiene aufgehängt und benötigt keinerlei Bodenführung.

Diese Harmonikaturen werden «nach Maß» gefertigt, das heißt jede einzelne Türe wird sorgfältig entsprechend den baulichen Gegebenheiten und nach den individuellen Wünschen des Bauherrn hergestellt. Im allgemeinen erfolgt die Montage als sichtbar angeschlagene Türpakete, da auch das zusammengefaltete Türpaket einen überraschend dekorativen Effekt ergibt. Es ist jedoch ohne weiteres möglich, diese Türpakete in eine Nische oder dafür gebaute Verschalung zu schieben. Ohne wesentlichen Mehrpreis kann die Modernfold-Faltwand auch in Bogen- oder S-Form geliefert werden. Durch eine geschickte Konstruktion läßt sich das zusammengeschobene Paket zum Beispiel um 90° abschwanken, so daß es parallel zur Wand steht. Dieser Schwenkmechanismus kann auch so ausgebildet werden, daß eine Raumteilung in zwei Richtungen möglich wird. (Siehe nebenstehende Abbildungen.)

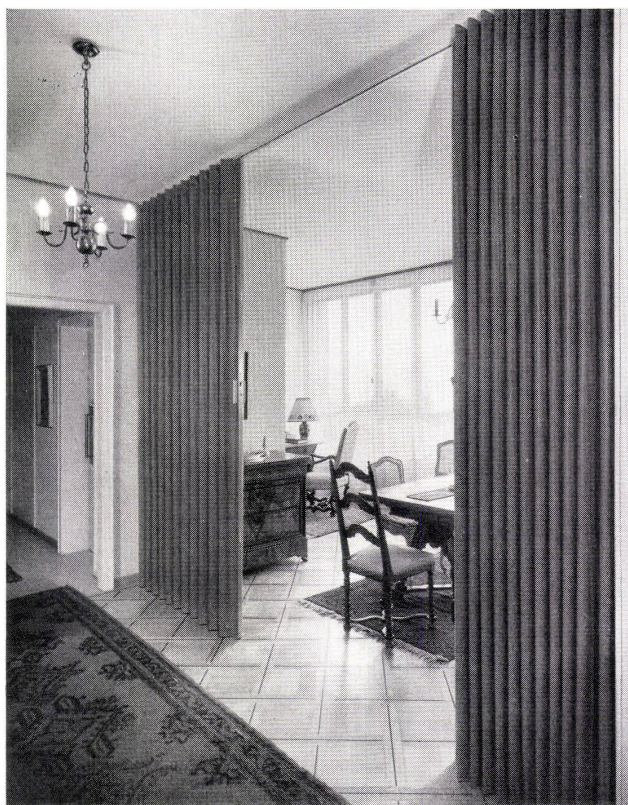
Auf Wunsch werden die Modernfold-Harmonikaturen mit schallhemmenden Einlagen geliefert. Die Ausstattung mit elektrischem Antrieb erlaubt die Verwendung dieser beweglichen «Trennwände» auch in sehr großen Räumen.

Der besondere Reiz liegt in der immer gleichmäßigen, runden Faltung. Die Verwendung von Kunstleder als Überzug bedeutet praktisch unbegrenzte Möglichkeiten der Farbauswahl. Die zur Verfügung stehenden Lagerkollektionen und weiteren Spezialkunstlederkollektionen lassen jedem individuellen Geschmack großen Spielraum. Ob nun eine klingende Kontrastfarbe oder ruhige Töne gewählt werden, – immer verleiht die Modernfold-Türe dem Raum eine Note unaufdringlicher Eleganz.

Der Einbau der Türen ist denkbar einfach, in bestehenden Gebäuden auch ohne bauliche Veränderung. Die Deckenlaufschiene (C-Profil 32 x 32 mm) kann entweder vorstehend montiert oder vollständig in die Decke eingelassen werden. In allen Fällen sind keinerlei zusätzliche Arbeiten wie Verkleidungen, Türfutter, Malerarbeiten usw. erforderlich.

Die Modernfold-Harmonikaturen werden nun seit zehn Jahren in der Schweiz fabriziert, nachdem sie sich schon früher und heute noch in andern europäischen und überseeischen Ländern bestens bewährt haben und zu einem wesentlichen Bestandteil der modernen Innenraumgestaltung geworden sind.

Auskünfte und Prospekte durch die Herstellerfirma: Erba AG., Metallwarenfabrik, Erlenbach ZH. Tel. (051) 90 42 42 Ab 1. Februar 1957 auch in Österreich erhältlich durch die Zweigfirma: Erba Metallwarenfabrik Ges.m.bH. Schlossergasse 1, Feldkirch, Vorarlberg.



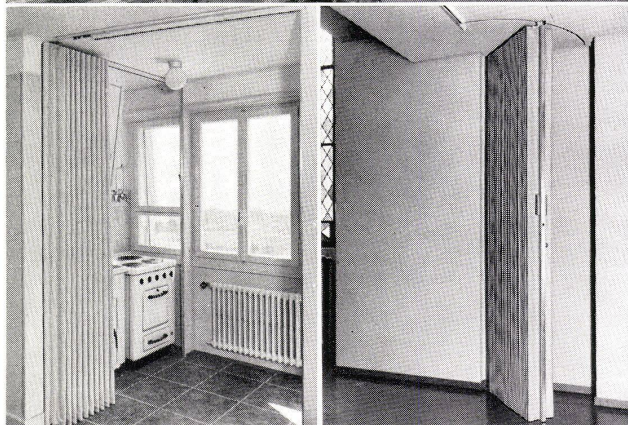
1



2



3



4

1

In einem Privathaus kann durch Schließen der Modernfold-Türe der Speiseraum von einer großen Wohnhalle abgetrennt werden.

2

In einem Klubhaus bringt die Modernfold-Harmonikatur viele Möglichkeiten besserer Raumnutzung.

3

In einem Gemeindesaal wird die Modernfold-Harmonikatur besonders praktische und wirtschaftliche Vorteile bedeuten, da die Raumgröße den verschiedensten Veranstaltungen angeglichen werden kann.

4

Schwenkbare Modernfold-Harmonikaturen. Beispiel einer schwenkbaren Türe in einer modernen Einzimmerwohnung zur Abtrennung der Küchenecke. Die Türe kann nach zwei Richtungen geschoben werden.

5

Beispiel eines schwenkbaren Türpaketes in einer Kirche. Das abgeschwenkte Paket liegt parallel zur Wand in einer Mauer- nische.

5