

Zeitschrift: Bauen + Wohnen = Construction + habitation = Building + home : internationale Zeitschrift

Herausgeber: Bauen + Wohnen

Band: 11 (1957)

Heft: 1

Artikel: Wohngruppe mit Eigentumswohnungen in München = Groupe d'habitation avec appartements achatables à Munich = Block of flats with apartments for sale in Munich

Autor: Nestler, Paolo

DOI: <https://doi.org/10.5169/seals-329470>

Nutzungsbedingungen

Die ETH-Bibliothek ist die Anbieterin der digitalisierten Zeitschriften auf E-Periodica. Sie besitzt keine Urheberrechte an den Zeitschriften und ist nicht verantwortlich für deren Inhalte. Die Rechte liegen in der Regel bei den Herausgebern beziehungsweise den externen Rechteinhabern. Das Veröffentlichen von Bildern in Print- und Online-Publikationen sowie auf Social Media-Kanälen oder Webseiten ist nur mit vorheriger Genehmigung der Rechteinhaber erlaubt. [Mehr erfahren](#)

Conditions d'utilisation

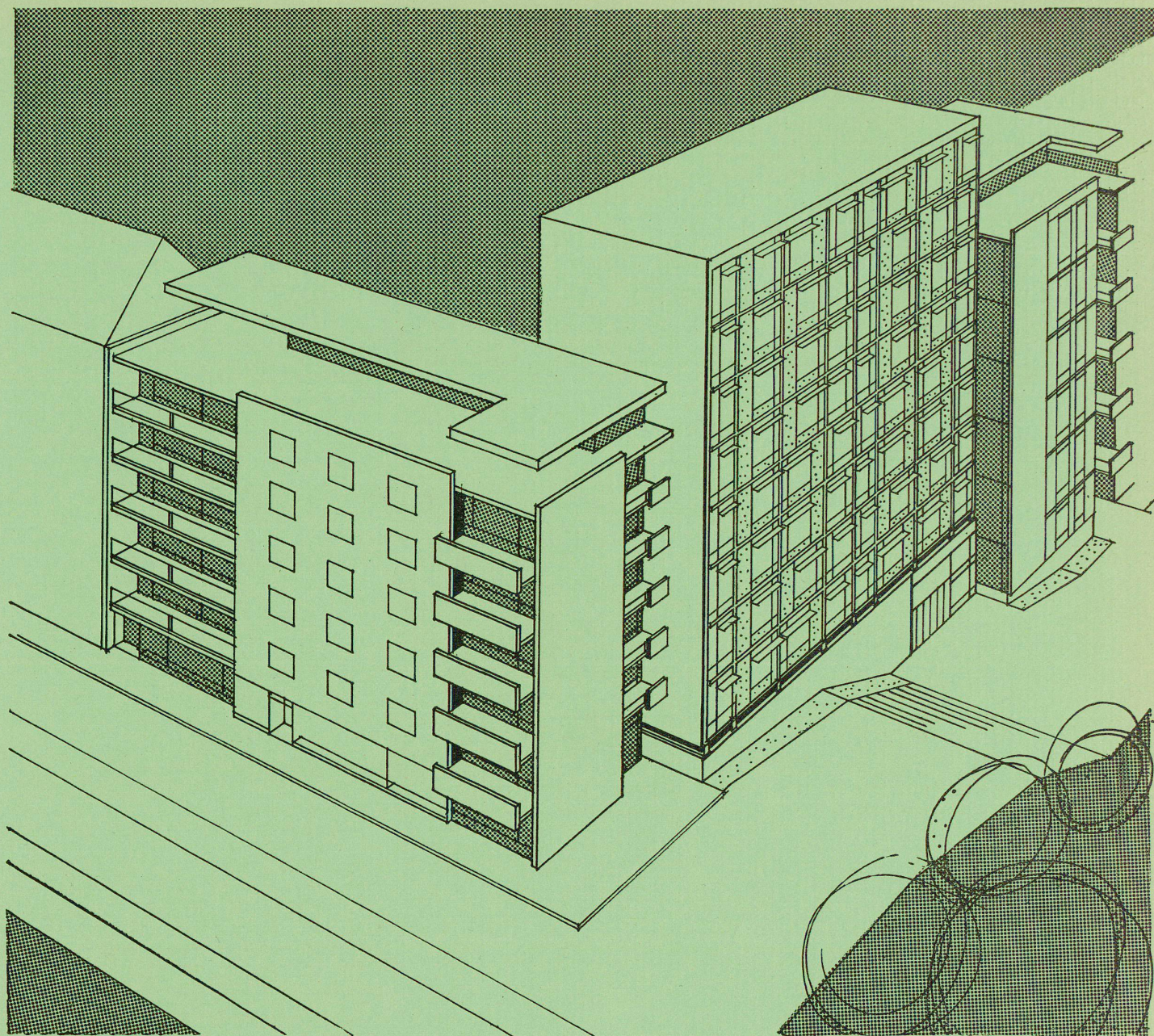
L'ETH Library est le fournisseur des revues numérisées. Elle ne détient aucun droit d'auteur sur les revues et n'est pas responsable de leur contenu. En règle générale, les droits sont détenus par les éditeurs ou les détenteurs de droits externes. La reproduction d'images dans des publications imprimées ou en ligne ainsi que sur des canaux de médias sociaux ou des sites web n'est autorisée qu'avec l'accord préalable des détenteurs des droits. [En savoir plus](#)

Terms of use

The ETH Library is the provider of the digitised journals. It does not own any copyrights to the journals and is not responsible for their content. The rights usually lie with the publishers or the external rights holders. Publishing images in print and online publications, as well as on social media channels or websites, is only permitted with the prior consent of the rights holders. [Find out more](#)

Download PDF: 07.02.2026

ETH-Bibliothek Zürich, E-Periodica, <https://www.e-periodica.ch>



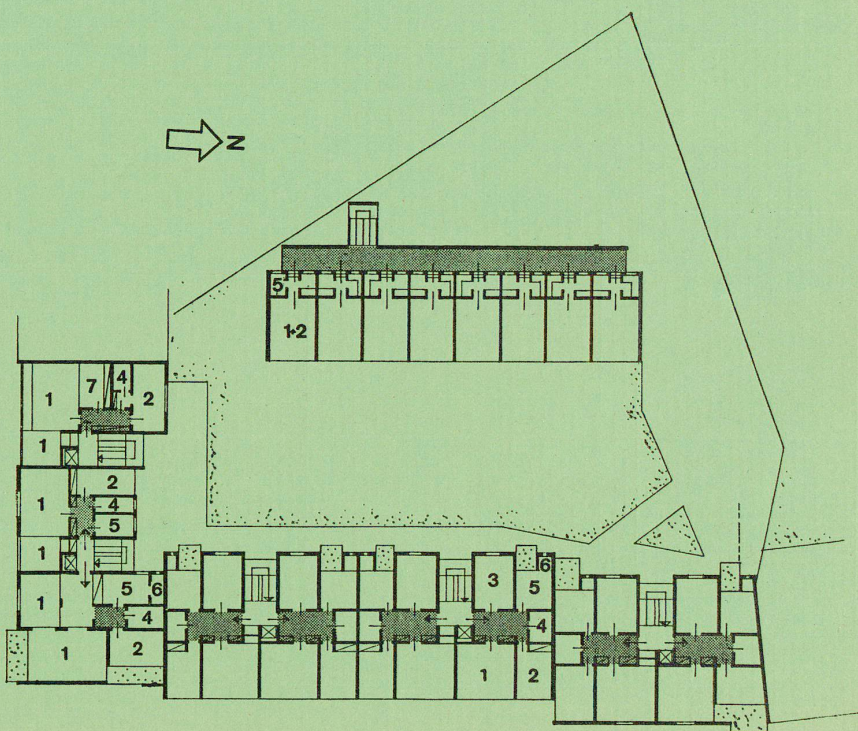
Perspektive / Vue perspective / Perspective

Wohngruppe mit Eigentumswohnungen in München

Groupe d'habitation avec appartements achetales à Munich

Block of flats with apartments for sale in Munich

Architekt: Dipl.-Ing. Paolo Nestler, München



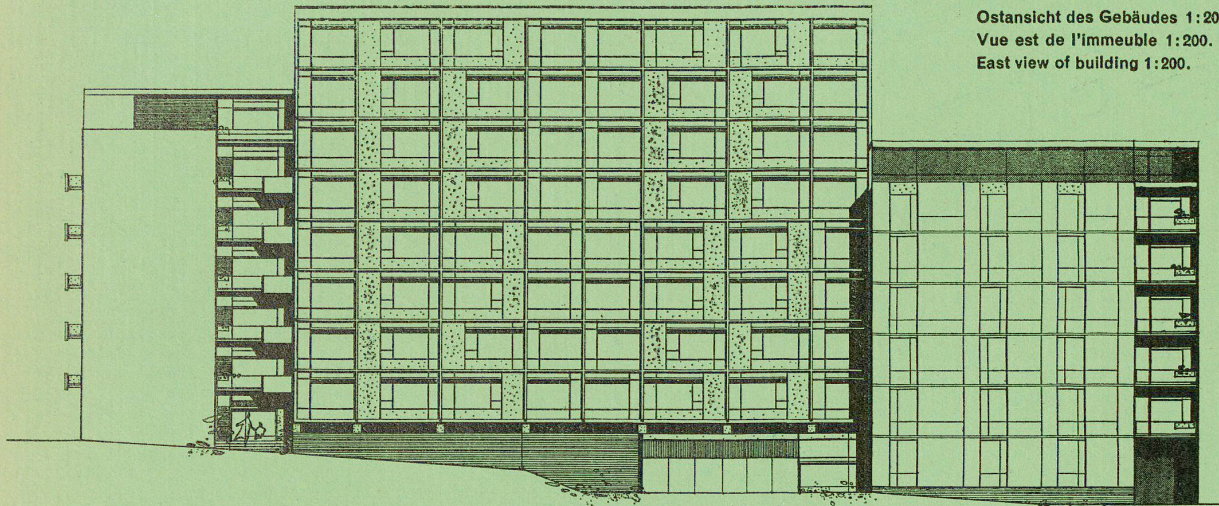
Typengrundrisse / Plans-type / Typical plan 1:600

- 1 Wohnraum / Salle de séjour / Living-room
- 2 Schlafrum / Chambre à coucher / Bedroom
- 3 Schlafrum / Chambre à coucher / Bedroom
- 4 Bad / Bains / Bath
- 5 Küche / Cuisine / Kitchen
- 6 Speisekammer / Garde-manger / Pantry
- 7 Eß- und Kochplatz / Coin de cuisine et des repas / Kitchenette-dining nook

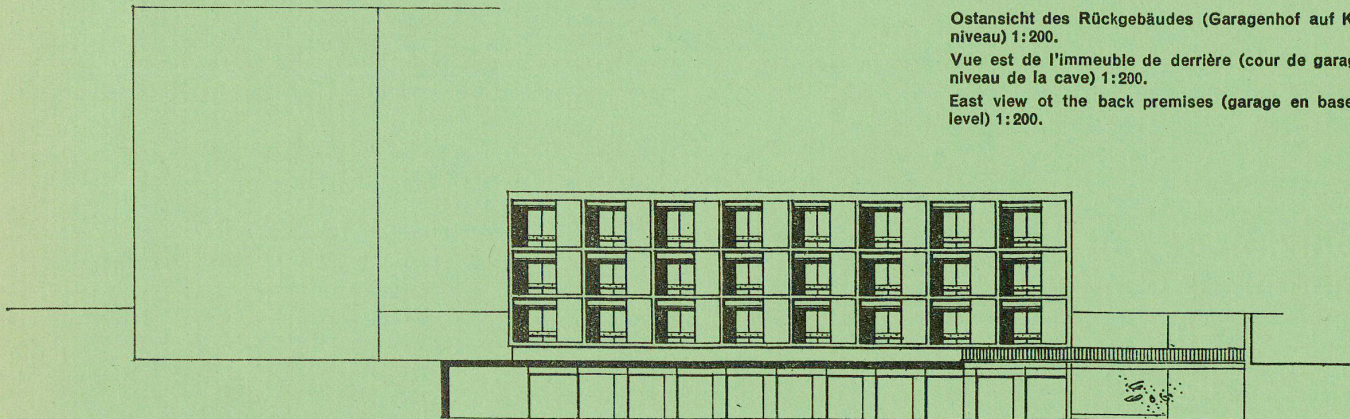
Für eine Wohnbaugesellschaft wurde der hier publizierte Baukomplex mit Eigentumswohnungen und Kino projektiert. Das Baugrundstück liegt an einem von einer Verkehrsstraße und einem gegen Norden absteigenden Fußweg gebildeten Eck, im sog. »Unteren« Bogenhausen, unweit von der Isar, an der Grenze einer der besten Wohnlagen Münchens. Der Höhenunterschied zwischen der im Süden liegenden Verkehrsstraße und der Nordgrenze des Grundstückes, die besondere Form des Grundstückes selbst und städtebauliche Überlegungen im Zusammenhang mit einer Akzentuierung der ruhigen Ostseite entlang des Fußweges führten zur Lösung einer starken Ausbildung des achtgeschossigen Baukör-

pers in Nordsüdrichtung, mit Eigentumswohnungen und Kino im Erdgeschoß und Untergeschoß — mit Ausgängen zum Fußweg. Die Anschlüsse wurden durch heruntergesetzte, kleinere Baukörper im Norden und Westen gefunden. Die Tiefe des Grundstückes erlaubte darüber hinaus eine Anordnung eines niedrigeren, rückwärtigen Gebäudes mit Einzimmer-Apartments. Der Hof ist ein Gartenhof über den im Kellerniveau liegenden Garagen, die mit einer in einem offenen Kellerhof unter dem Rückgebäude liegenden Tankstelle und Waschstation verbunden sind. Die gesamte Wohngruppe umfaßt 74 Eigentumswohnungen, die im Durchschnitt 80 m² groß sind. Das Kino hat zirka 400 Plätze.

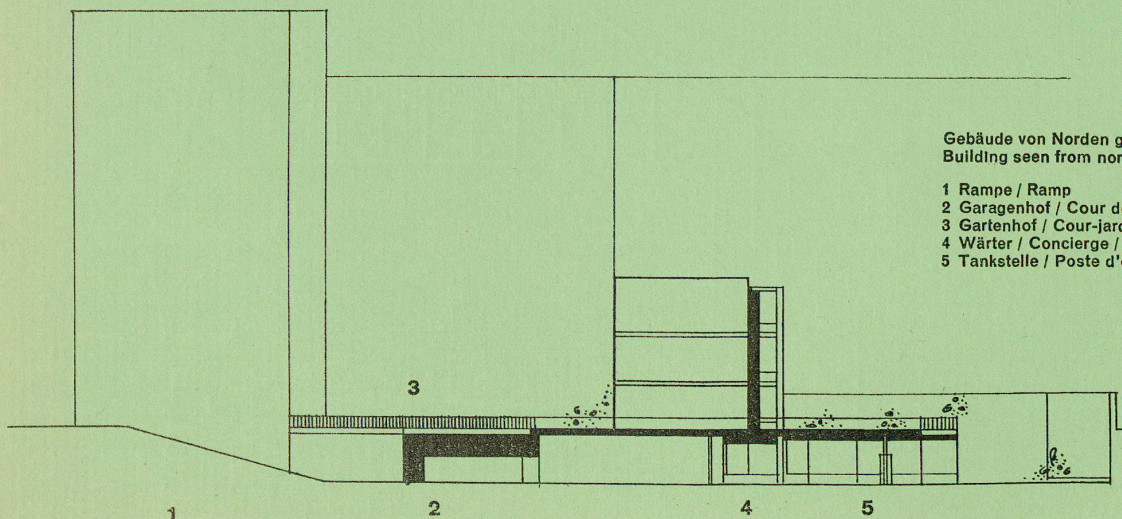
Ne.



Ostansicht des Gebäudes 1:200.
Vue est de l'immeuble 1:200.
East view of building 1:200.



Ostansicht des Rückgebäudes (Garagenhof auf Kellerniveau) 1:200.
Vue est de l'immeuble de derrière (cour de garage au niveau de la cave) 1:200.
East view of the back premises (garage in basement level) 1:200.



Gebäude von Norden gesehen / Immeuble vu du nord / Building seen from north 1:200

- 1 Rampe / Ramp
- 2 Garagenhof / Cour de garage / Garage
- 3 Gartenhof / Cour-jardin / Courtyard
- 4 Wärter / Concierge / Caretaker
- 5 Tankstelle / Poste d'essence / Filling station