

Zeitschrift: Bauen + Wohnen = Construction + habitation = Building + home : internationale Zeitschrift

Herausgeber: Bauen + Wohnen

Band: 11 (1957)

Heft: 1

Artikel: Mehrfamilienhäuser mit billigen Wohnungen in Breda = Maisons multifamiliales à Appartements bon marché à Breda = Multi-family house with cheap flats in Breda

Autor: [s.n.]

DOI: <https://doi.org/10.5169/seals-329463>

Nutzungsbedingungen

Die ETH-Bibliothek ist die Anbieterin der digitalisierten Zeitschriften auf E-Periodica. Sie besitzt keine Urheberrechte an den Zeitschriften und ist nicht verantwortlich für deren Inhalte. Die Rechte liegen in der Regel bei den Herausgebern beziehungsweise den externen Rechteinhabern. Das Veröffentlichen von Bildern in Print- und Online-Publikationen sowie auf Social Media-Kanälen oder Webseiten ist nur mit vorheriger Genehmigung der Rechteinhaber erlaubt. [Mehr erfahren](#)

Conditions d'utilisation

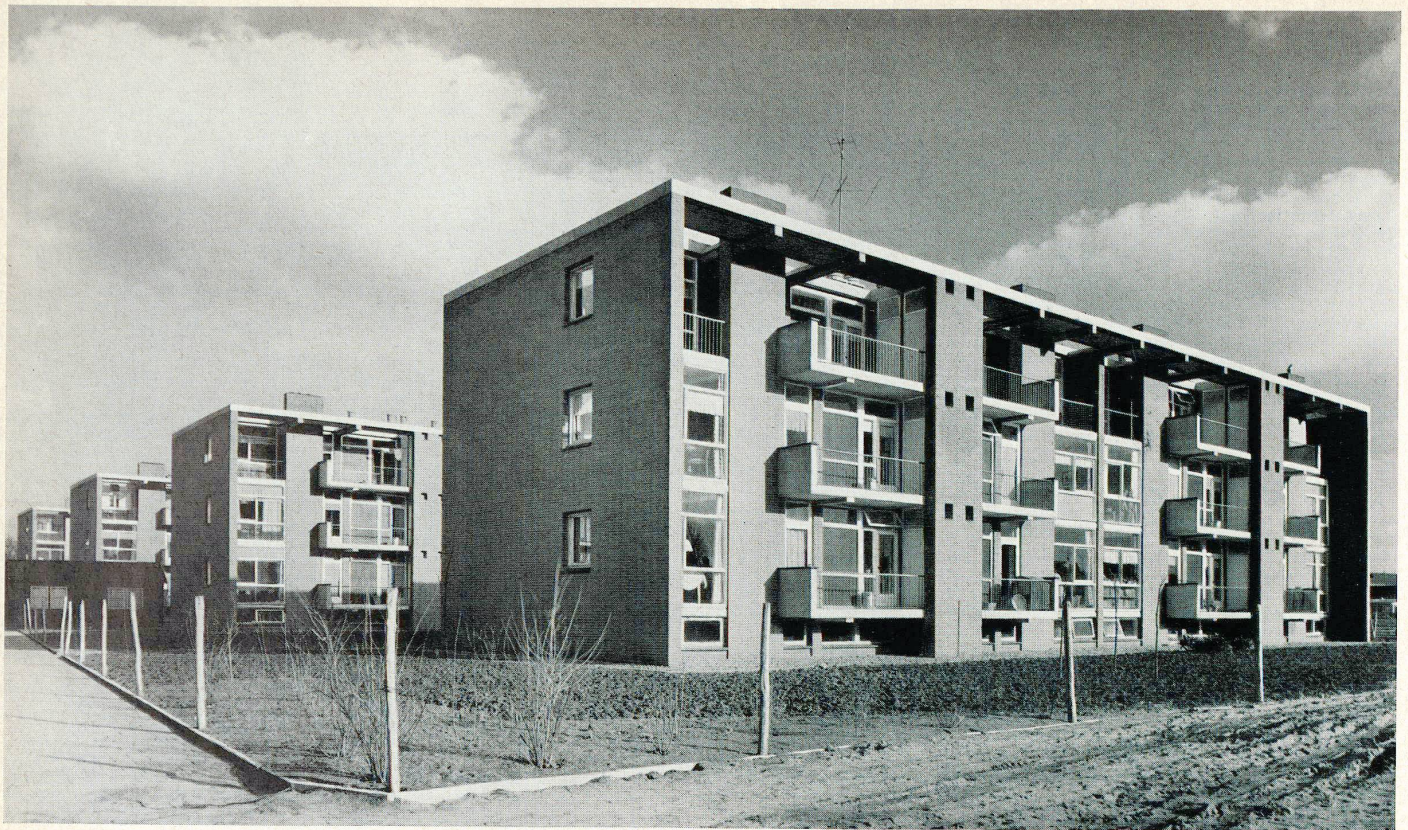
L'ETH Library est le fournisseur des revues numérisées. Elle ne détient aucun droit d'auteur sur les revues et n'est pas responsable de leur contenu. En règle générale, les droits sont détenus par les éditeurs ou les détenteurs de droits externes. La reproduction d'images dans des publications imprimées ou en ligne ainsi que sur des canaux de médias sociaux ou des sites web n'est autorisée qu'avec l'accord préalable des détenteurs des droits. [En savoir plus](#)

Terms of use

The ETH Library is the provider of the digitised journals. It does not own any copyrights to the journals and is not responsible for their content. The rights usually lie with the publishers or the external rights holders. Publishing images in print and online publications, as well as on social media channels or websites, is only permitted with the prior consent of the rights holders. [Find out more](#)

Download PDF: 17.01.2026

ETH-Bibliothek Zürich, E-Periodica, <https://www.e-periodica.ch>



Mehrfamilienhäuser mit billigen Wohnungen in Breda

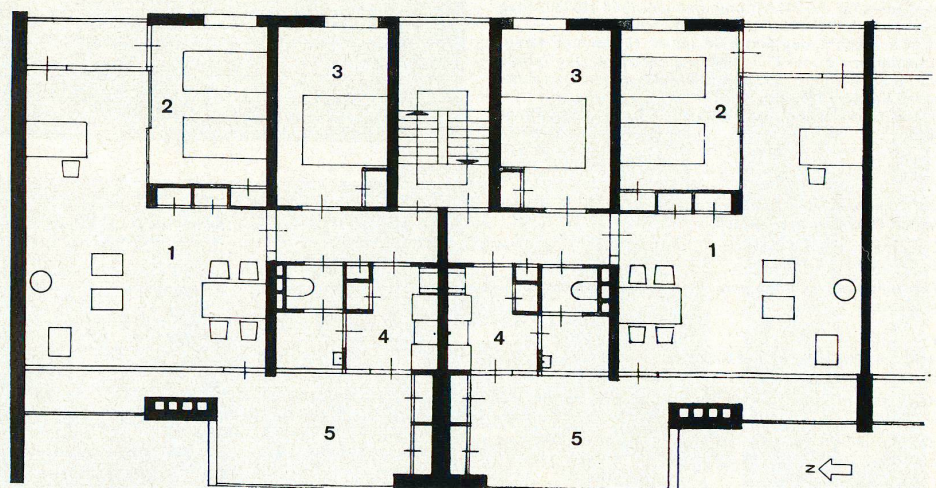
Maisons multifamiliales à appartements bon
marché à Breda
Multi-family houses with cheap flats in Breda

Ansicht einer Hausgruppe von Nordwesten. Die zurück-
gesetzten Außenwände im obersten Geschoß ergeben
die geräumigen Wohnloggien.

Vue d'un groupe d'immeubles pris du nord-ouest. Les
murs extérieurs en retrait au dernier étage forment de
spacieuses loggias de séjour.

View of a group from north-west. The recessed outer walls
on the top floor make way for spacious loggias.

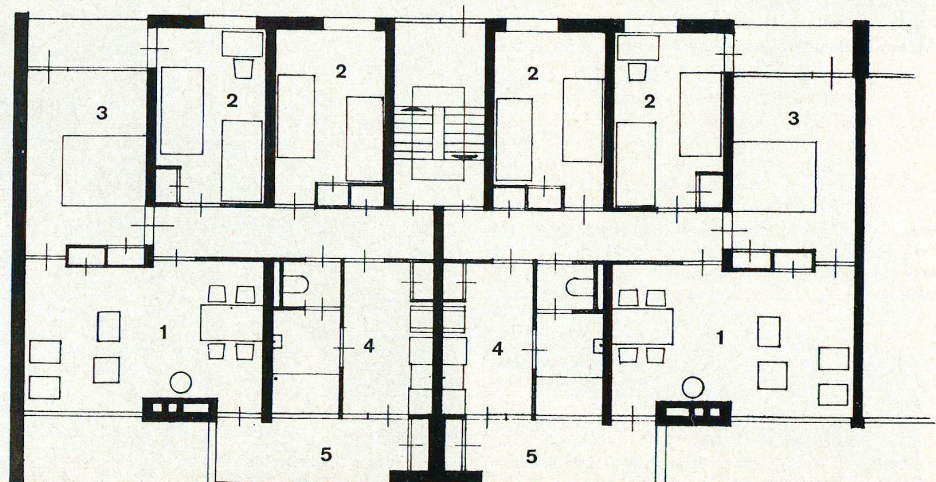
Architekten: Prof. Ir. J. H. van den Broek und
J. B. Bakema, Rotterdam

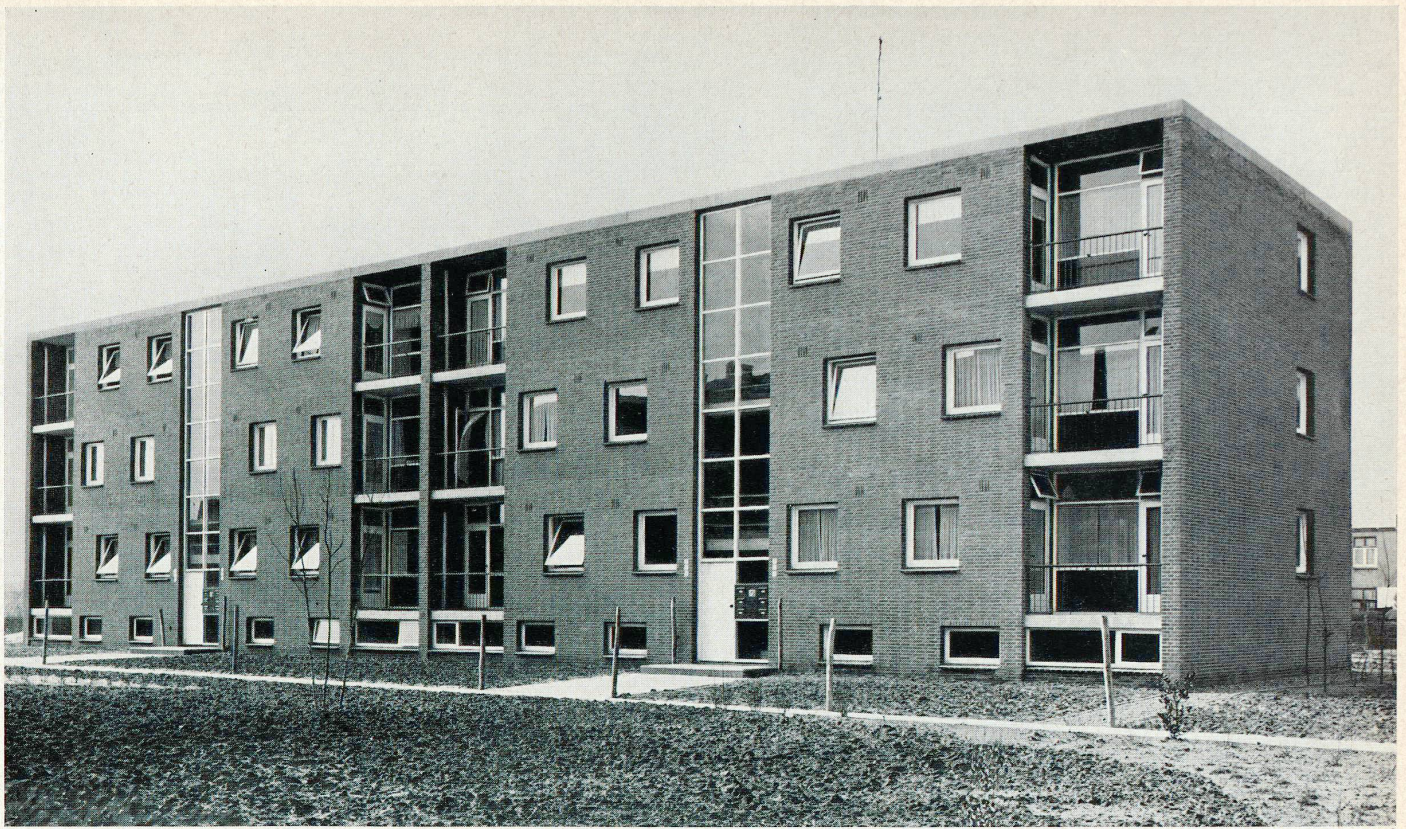


Oberstes Geschoß mit Dreizimmerwohnungen / Etag
supérieure à appartements de 3 pièces / Top floor with
three-room flats

Normalgeschoß mit Vierzimmerwohnungen / Etag
normale à appartements de 4 pièces / Standard floor with four-
room flats

- 1 Wohn- und Esszimmer / Salle à manger et de séjour /
Living-dining room
- 2 Kinderschlafzimmer / Chambre à coucher des enfants /
Children's bedroom
- 3 Elternschlafzimmer / Chambre à coucher des parents /
Parents' bedroom
- 4 Küche / Cuisine / Kitchen
- 5 Balkon, Loggia / Balcon, loggia / Balcony, loggia





1
Ostfassade mit Treppenhaus- und Schlafzimmerfenstern.
Vor den Elternzimmern Loggien.
Façade est montrant les fenêtres des cages d'escalier et
des chambres à coucher, loggias devant les chambres
des parents.
East elevation with stairwell and bedroom windows. Log-
gias in front of parents bedrooms.

2
West-Fassadenausschnitt, woraus die überaus kraftvolle
»Profilierung« der Bauten ersichtlich wird.
Partie de la façade ouest démontrant bien le profilage ex-
pressif de ces immeubles.
West elevation section, from which the powerful "pro-
filing" of the building is evident.

Zwischen Rotterdam und Tilburg führt eine Autobahn an der kleinen Industriestadt Breda vorbei, wo ein genereller Überbauungsplan dreistöckige Mehrfamilien-Schmalhäuser in Reihen von 30 Meter Abstand vorsah. Die Häuser enthalten in zwei Stockwerken an jedem Treppenhaus zwei Vierzimmerwohnungen von je 85 m². Gegen Osten sind je drei Schlafzimmer, wovon das größere für die Eltern mit Loggia und das Treppenhaus angeordnet, gegen Westen hingegen das Wohn-Eß-Zimmer, das Bad mit dahintergeschaltetem WC und die Küche.

Im obersten Geschoß befinden sich Wohnungen mit nur drei Zimmern. Dabei ist das Wohn-Eß-Zimmer durchgehend von Ost nach West: Küche und Bad sind kleiner, da die Westaußenwand stärker zurückgesetzt ist als in beiden unteren Geschossen. Auf diese Art und Weise ergibt sich eine tiefe, gut bewohnbare Loggia gegen Westen. Halb im Terrain liegen Keller und Waschküchen. Die Baderäume liegen alle gefangen, haben aber je einen Zugang von WC und Küche.

Die Häuser besitzen quer verlaufende gemauerte Tragwände in Sichtbackstein und Eisenbetondecken. Die Architektur ist äußerst streng und macht keinerlei Anlehnungen und Anleihen bei romantischen und lieblichen Dingen. Durch die Balkone und Loggien, die sicher und klar angeordnet sind, werden die Bauten lebendig und enthalten den nötigen menschlichen Maßstab. West- und Ostfassaden sind entsprechend den hinter ihnen liegenden Räumen stark differenziert. Zie.

