

Zeitschrift: Bauen + Wohnen = Construction + habitation = Building + home : internationale Zeitschrift
Herausgeber: Bauen + Wohnen
Band: 11 (1957)
Heft: 1

Werbung

Nutzungsbedingungen

Die ETH-Bibliothek ist die Anbieterin der digitalisierten Zeitschriften auf E-Periodica. Sie besitzt keine Urheberrechte an den Zeitschriften und ist nicht verantwortlich für deren Inhalte. Die Rechte liegen in der Regel bei den Herausgebern beziehungsweise den externen Rechteinhabern. Das Veröffentlichen von Bildern in Print- und Online-Publikationen sowie auf Social Media-Kanälen oder Webseiten ist nur mit vorheriger Genehmigung der Rechteinhaber erlaubt. [Mehr erfahren](#)

Conditions d'utilisation

L'ETH Library est le fournisseur des revues numérisées. Elle ne détient aucun droit d'auteur sur les revues et n'est pas responsable de leur contenu. En règle générale, les droits sont détenus par les éditeurs ou les détenteurs de droits externes. La reproduction d'images dans des publications imprimées ou en ligne ainsi que sur des canaux de médias sociaux ou des sites web n'est autorisée qu'avec l'accord préalable des détenteurs des droits. [En savoir plus](#)

Terms of use

The ETH Library is the provider of the digitised journals. It does not own any copyrights to the journals and is not responsible for their content. The rights usually lie with the publishers or the external rights holders. Publishing images in print and online publications, as well as on social media channels or websites, is only permitted with the prior consent of the rights holders. [Find out more](#)

Download PDF: 16.01.2026

ETH-Bibliothek Zürich, E-Periodica, <https://www.e-periodica.ch>




Behagliche Wärme durch



Heizung und Lüftung

GEBRÜDER SULZER, AKTIENGESELLSCHAFT, ABT. HEIZUNG UND LÜFTUNG, WINTERTHUR / SCHWEIZ

Filialen in Aarau, Bern, Biel, Chur, Lausanne, Lugano, Luzern, Neuchâtel, Schaffhausen, St. Gallen, Solothurn, Zürich, Basel (AG Stehle & Gutknecht)

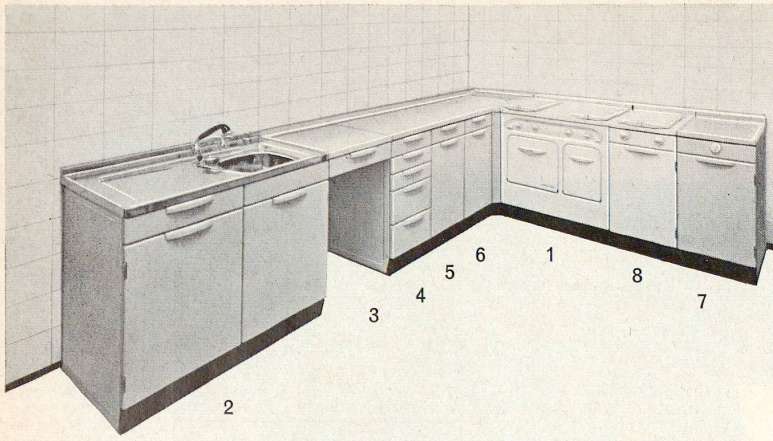


+GF+ Temperguß-Fittings und +GF+ Gewindeschneidwerkzeuge gewährleisten eine einwandfreie Rohrverbindung

+GF+

Georg Fischer Aktiengesellschaft, Schaffhausen
Telephon: (053) 56031/57031

F 455/1

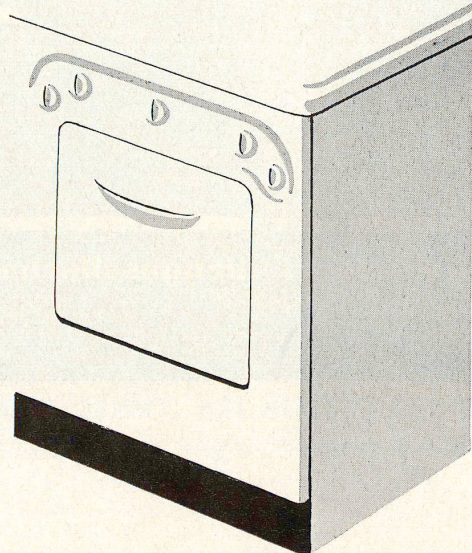
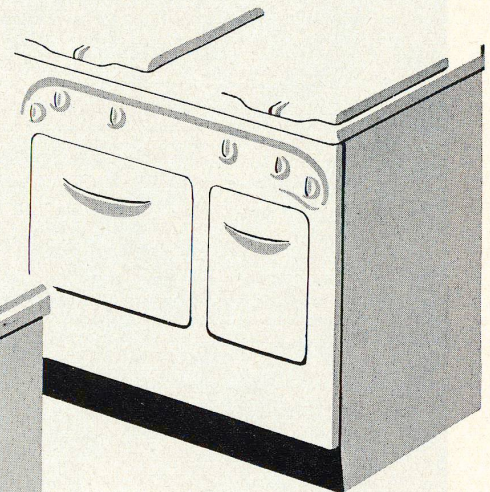
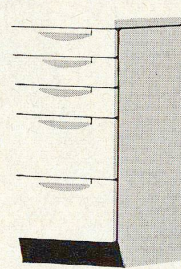
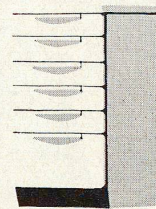
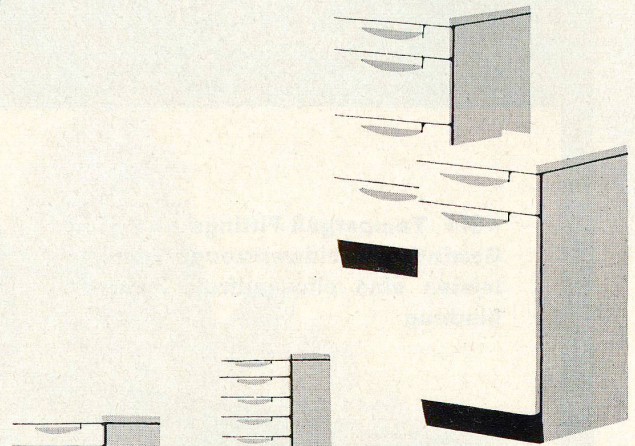


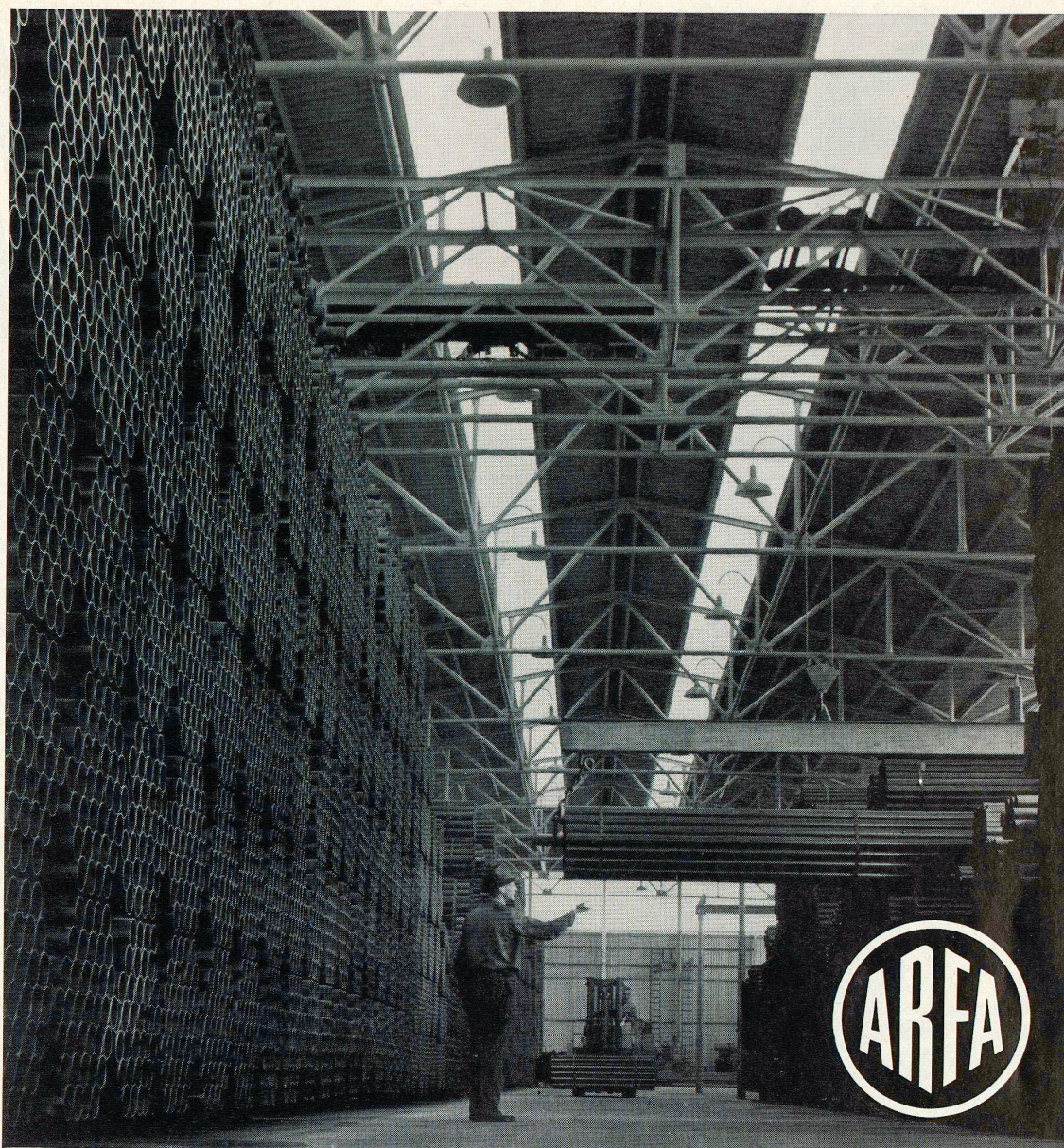
Eine vorbildliche Küche

Eine neue LE RÊVE-Spezialität: frei kombinierbare Küchenmöbel, praktisch und rationell, von harmonischer Ausführung und allen Wünschen der Hausfrau entsprechend.

1. **Herd**, mit 4 Kochplatten oder Brennern mit Arbeitstisch von 26 cm Breite im Zentrum, großer Backofen mit Thermostat und ein Grillofen. Maße: hoch 80 cm, breit 80 cm, tief 60 cm.
2. **Spültischkombination**, mit isoliertem Becken, Abtropfbrett, Mischbatterie mit Dusche, Schrankunterbau aus emailliertem Stahlblech mit 1 Schublade, 1 Kehrlicheimer. Maße: hoch 80 cm, breit 100 cm, tief 60 cm.
3. **Arbeitsnische**: Maße: hoch 80 cm, breit 50 cm, tief 60 cm.
4. **Schrank, Mod. A-2T**: 2 große und 3 kleine Schubladen. Maße: hoch 80 cm, breit 40 oder 50 cm, tief 60 cm.
5. **Schrank, Mod. A-65**: 1 kleine Schublade und Schrank mit Tablar, Türinneres mit Spezialhaltern für Deckel, Kellen, Glasgeschirr oder Flaschen usw.
6. **Eckschrank**: Maße: hoch 80 cm, breit 60 cm, tief 69 cm.
7. **Schrank, Mod. ACE-64**: mit 2 elektrischen Kochplatten und heizbarem Schrank.
8. **Schrank Mod. AE 64**: mit 2 elektrischen Kochplatten und Schrank mit 90 l Inhalt.

Diese Kombination kann ohne Schwierigkeit durch weitere Schränke für Spezialzwecke ergänzt und in beliebiger Reihenfolge angeordnet werden. Verlangen Sie unsere unverbindliche Offerte.





Lagerhalle ARFA Röhrenwerke AG., Dachtragwerk und Kranbrücke
ausgeführt mit ARFA Konstruktionsröhren

KR/2

- **Leichte Binderkonstruktionen**
- **Schnelle, einfache Montage**
- **Wirtschaftliches Bauen**

ARFA Konstruktionsrohre

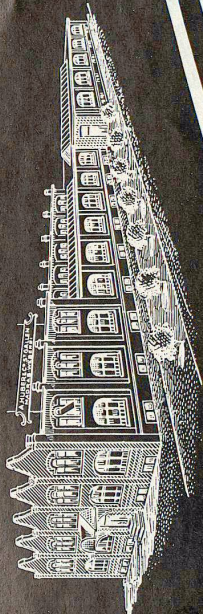
Verlangen Sie nähere Einzelheiten über die
Vorzüge der Rohrbauweise.

ARFA-Rohrstäbe, ein
ideales Bauelement für:
Hallenbauten • Kranbau •
Hochspannungsmaste • Türme •
Grundstück-Einfriedungen

ARFA

RÖHRENWERKE AG.
Basel 2
Tel. (061) 34 74 80

Älteste Möbelstoff-Weberei der Schweiz



Gegründet 1918

Dekorationsstoffe
Divan- und Tischdecken

Im Januar

1957

Eröffnung

unserer umgebauten, erweiterten und modernst eingerichteten Fabrikanlage in Gossau

JACQUARD-WEBEREI

A. HUBER+CO

Gossau SG Tel. 071 / 8 54 76

Für die Neugestaltung unseres Betriebes wurden wir vom Grundsatz geleitet: dem Kunden Qualitätserzeugnisse, der Wirtschaft Auftrieb, der Bevölkerung Arbeit!

Modernste Maschinen ermöglichen eine rationelle, einwandfreie Produktion. Im neuen Laboratorium werden alle Rohmaterialien u. Stoffe, vor allem Garne und Färbungen, einer eingehenden Prüfung unterzogen. Wir gewährleisten unsern Kunden nur allerbeste Qualität.



Ab 1. Januar 1957 bieten wir erstklassige Möbelstoffe AHA- Spezial mit dreijähriger Garantie. Grösste Reiss- u. Scheuerfestigkeit

Druck: Atelier Bissler St. Gallen

**Schalker-Glasbausteine
in verschiedenen Ausführungen
für jeden Zweck!**



glas obrist luzern

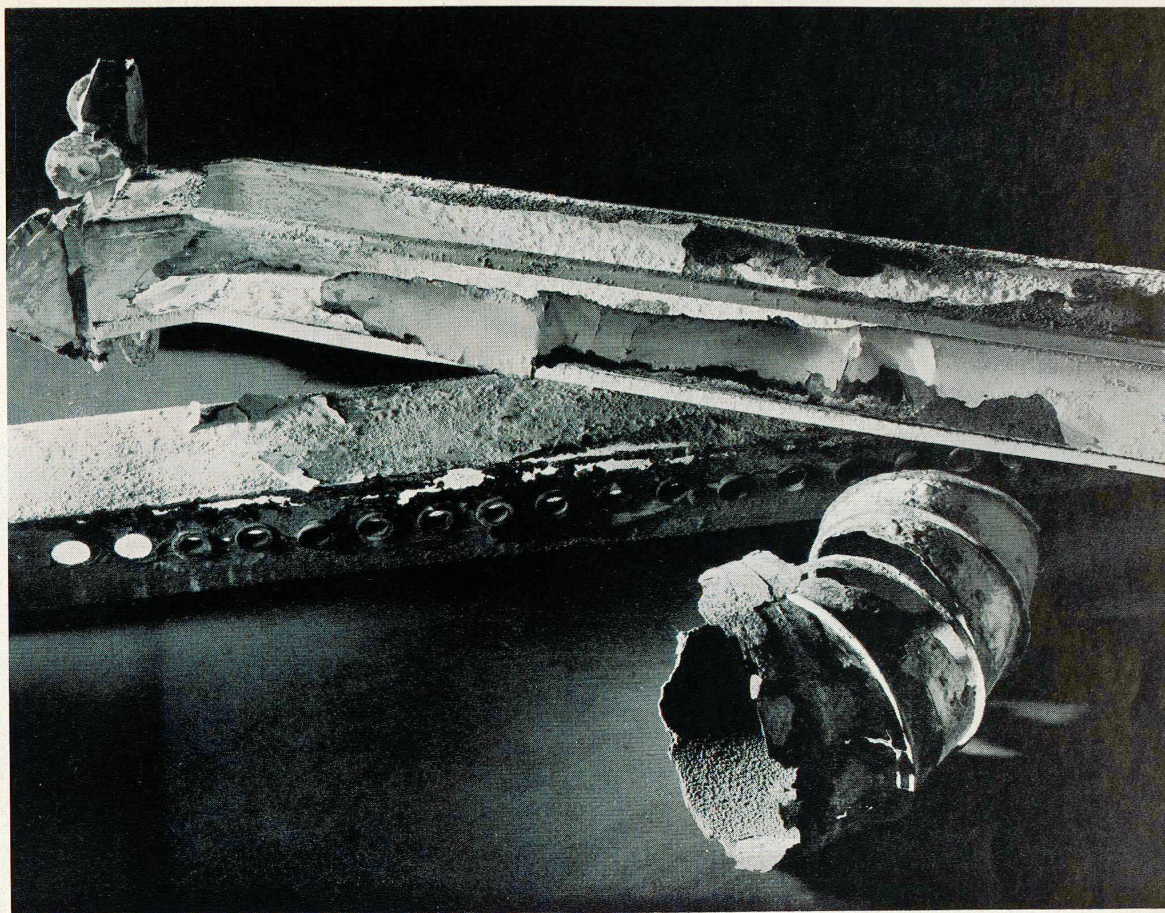
**Reussinsel
Telefon 041/21103**



Solor

Von der einfachen
Siedlungsküche über die
neuzeitliche Schrank-
küche bis zur modernsten
Herrschaftsküche löst
der »Solor« Gasherd alle
Probleme.

SCHWEIZERISCHE GASAPPARATE-FABRIK SOLOTHURN

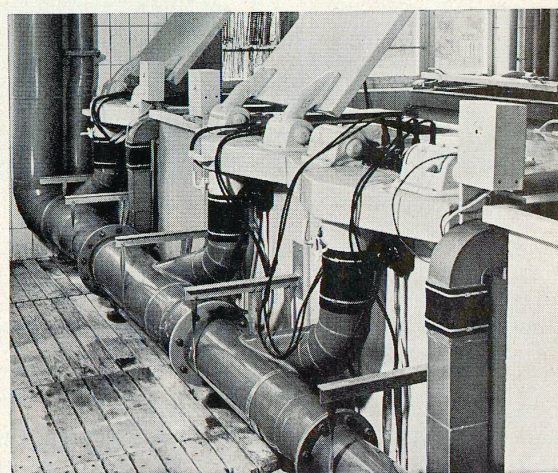


Fazit dieser Foto: Jetzt Kunststoff-Rohre !

Bild oben: Zu- und Abluftkanäle aus Eisenblech von Säure- und Laugebädern in einem industriellen Grossbetrieb. Lebensdauer knapp zwei Jahre. So wirkt Korrosion durch Kondenswasser, Säuredämpfe, Niederschläge von Laugen, trotz periodischer Reinigung, Entrostung, Erneuerung der Schutzfarben.

Bild unten: Die neue Installation aus Kunststoff (Hart PVC), völlig unempfindlich gegen Kondenswasser, Säuredämpfe, Laugen, daher ungewöhnliche Lebensdauer. Die glatte, homogene Innenfläche der Plastic-Kanäle vermindert die Gefahr von Ablagerungen. Zudem merkliche Senkung der Unterhaltskosten: leichteste Innenreinigung, Schutzanstriche überflüssig. Die Ventilation funktioniert wieder ausgezeichnet, die Kanäle halten dicht.

Wer installiert Kunststoffrohre? Die jahrelange Arbeit auf diesem Spezialgebiet hat uns die unumgängliche Erfahrung gebracht. Die Wahl des richtigen Materials und die Technik der Verarbeitung liegen bei uns in sicherer Hand. Unsere Spezialisten stehen für die gesamte sanitäre Planung zu Ihrer Verfügung. Rufen Sie uns — die Vorstudien sind für Sie unverbindlich.



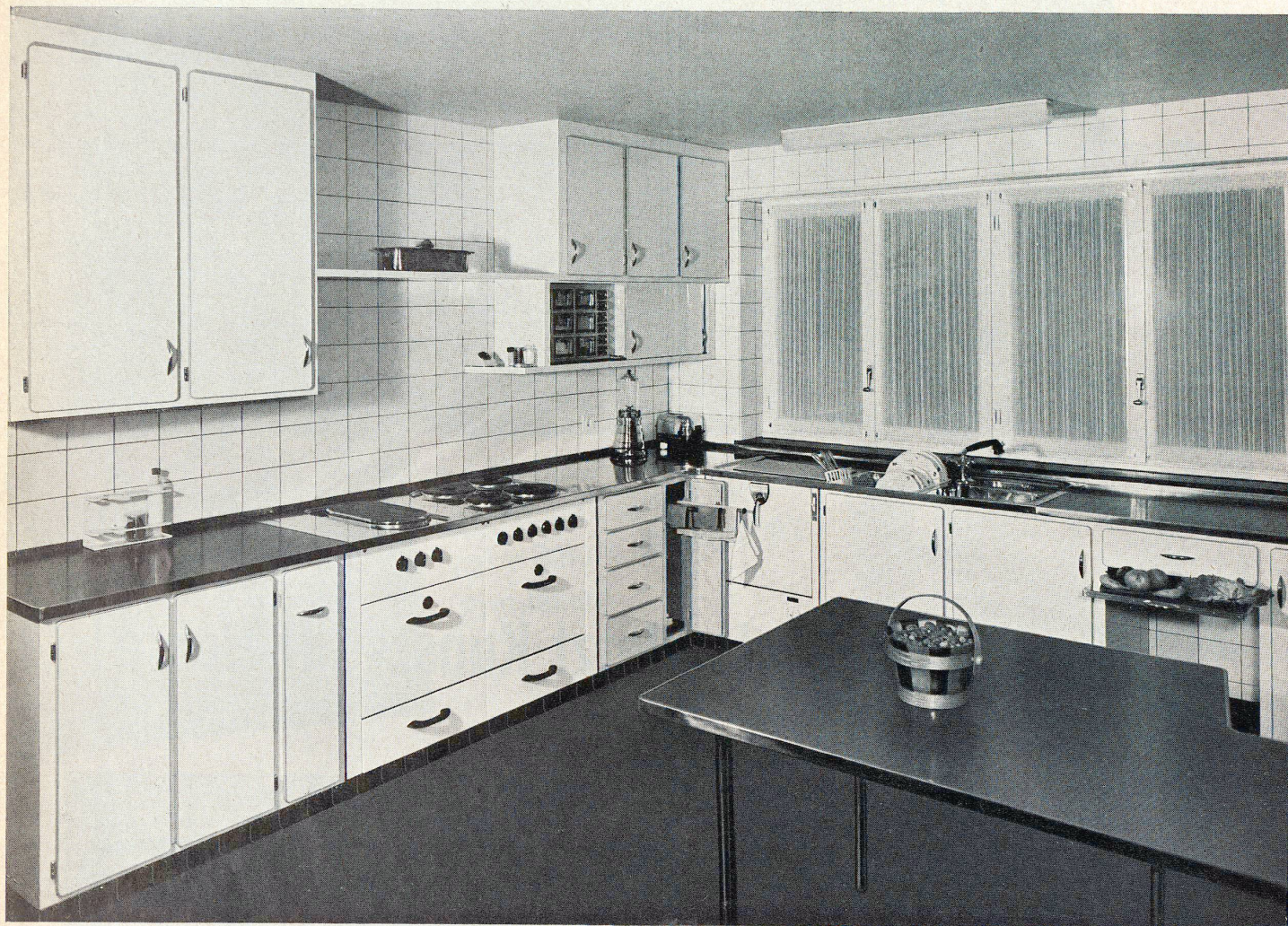
Schmid + Wild AG Nachfolger Wild & Co. Sanitäre Anlagen, Forchstrasse 30 Zürich 8 Tel. (051) 24 47 08

SCHMID+WILD AG

FRANKE

SPEZIALFABRIK FÜR SPÜLTISCHE UND KOMBINATIONEN

Die Küche von gestern läßt sich mit einer dumpfen Requisitenkammer vergleichen, die der Hausfrau die tägliche Arbeit erschwerte. In den letzten fünfzig Jahren jedoch hat der Küchenausbau eine solch stürmische Entwicklung durchgemacht, daß man füglich von einer revolutionären Wandlung sprechen kann.



Zur Küche von heute gehören Licht, Luft und Sonne — wie auch eine durchdachte, dem Arbeitsablauf ideal angepaßte Einrichtung. Dadurch läßt sich die Küchenarbeit spielend auf ein Minimum reduzieren. FRANKE-Küchen sind zum Begriff geworden. Ihr praktischer Aufbau, verbunden mit einer zeitlosen Eleganz und Formschönheit, schaffen jene Atmosphäre, die ein behagliches Wohnen voraussetzt.

WALTER FRANKE AARBURG/Aargau Tel. 062 / 74141

FRANKE