

**Zeitschrift:** Bauen + Wohnen = Construction + habitation = Building + home : internationale Zeitschrift

**Herausgeber:** Bauen + Wohnen

**Band:** 10 (1956)

**Heft:** 12

**Artikel:** Ausstellungsraum einer Büchergilde in Köln = Salle d'exposition d'une  
Gilde du livre à Cologne = Exhibition room of a book guild in Cologne

**Autor:** Lünenborg, Georg Maria

**DOI:** <https://doi.org/10.5169/seals-329355>

### **Nutzungsbedingungen**

Die ETH-Bibliothek ist die Anbieterin der digitalisierten Zeitschriften. Sie besitzt keine Urheberrechte an den Zeitschriften und ist nicht verantwortlich für deren Inhalte. Die Rechte liegen in der Regel bei den Herausgebern beziehungsweise den externen Rechteinhabern. [Siehe Rechtliche Hinweise.](#)

### **Conditions d'utilisation**

L'ETH Library est le fournisseur des revues numérisées. Elle ne détient aucun droit d'auteur sur les revues et n'est pas responsable de leur contenu. En règle générale, les droits sont détenus par les éditeurs ou les détenteurs de droits externes. [Voir Informations légales.](#)

### **Terms of use**

The ETH Library is the provider of the digitised journals. It does not own any copyrights to the journals and is not responsible for their content. The rights usually lie with the publishers or the external rights holders. [See Legal notice.](#)

**Download PDF:** 19.05.2025

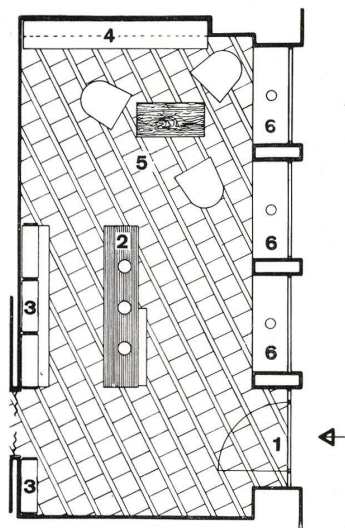
**ETH-Bibliothek Zürich, E-Periodica, <https://www.e-periodica.ch>**

# Ausstellungsraum einer Büchergilde in Köln

Salle d'exposition d'une Guilde du livre à Cologne

Exhibition room of a Book Guild in Cologne

Architekt: Georg Maria Lünenborg, Köln



Grundriß / Plan 1:100

- 1 Eingang / Entrée / Entrance
- 2 Verkaufskorpus / Table de vente / Sales counter
- 3 Bücherregale / Rayons de livres / Bookshelves
- 4 Regal für eigene Verlagswerke / Rayons des ouvrages publiés par la propre édition / Shelf for house publications
- 5 Sitzgruppe für Besprechungen / Groupe de sièges pour discussions / Seating group for conferences
- 6 Schaufenster / Vitrine / Display window



Die Bauherrin legte Wert darauf, daß man in handlicher Höhe ein Regal habe, um sämtliche Bücher, die in ihrem Verlag gedruckt werden, besichtigen zu können. Dieses Regal schien am besten in dem rückwärtigen Teil auf der Kopfseite des Raumes rechts vom Eingang untergebracht, weil man dort mit einem Tisch und einigen Sesseln eine ruhige Ecke gestalten konnte. Der Fußboden ist aus fast weißen Kunststeinplatten und kräftig blau lasierten Tonfliesen diagonal in Streifen verlegt, so daß der Kunde betont zu dem Ausstellungsregal geleitet wird. Die Wand, an der das Regal steht, ist zitronengelb gestrichen. Der Raum sonst ist weiß gehalten, die Decke schieferfarben, fast schwarz. Die übrigen Bücher stehen in den Regalen gegenüber dem Eingang hinter der Theke in der üblichen Art. Die Eisenteile sind schwarz matt gestrichen; alle Holzteile sind aus Esche hergestellt, die zum Teil natur belassen, zum Teil leuchtend blau, wie die Tonfliesen, gebeizt sind. Die drei Sessel sind schwarz, rot und grün. Die Platte der Theke ist mit schwarzem, strichmattiertem Ultrapas bezogen.

1  
Blick in den Laden vom Eingang her.  
Vue du magasin prise de l'entrée.  
View of shop from entrance.

2  
Sachenkorpus und Bücherregale. Im Hintergrund die Ecke für die eigenen Verlagswerke.  
Tables de vente et rayons de livre.  
Sales counter and Bookshelves.