

**Zeitschrift:** Bauen + Wohnen = Construction + habitation = Building + home : internationale Zeitschrift

**Herausgeber:** Bauen + Wohnen

**Band:** 10 (1956)

**Heft:** 12

**Artikel:** Die gute Form = Forme utile = Good design

**Autor:** [s.n.]

**DOI:** <https://doi.org/10.5169/seals-329345>

### **Nutzungsbedingungen**

Die ETH-Bibliothek ist die Anbieterin der digitalisierten Zeitschriften auf E-Periodica. Sie besitzt keine Urheberrechte an den Zeitschriften und ist nicht verantwortlich für deren Inhalte. Die Rechte liegen in der Regel bei den Herausgebern beziehungsweise den externen Rechteinhabern. Das Veröffentlichen von Bildern in Print- und Online-Publikationen sowie auf Social Media-Kanälen oder Webseiten ist nur mit vorheriger Genehmigung der Rechteinhaber erlaubt. [Mehr erfahren](#)

### **Conditions d'utilisation**

L'ETH Library est le fournisseur des revues numérisées. Elle ne détient aucun droit d'auteur sur les revues et n'est pas responsable de leur contenu. En règle générale, les droits sont détenus par les éditeurs ou les détenteurs de droits externes. La reproduction d'images dans des publications imprimées ou en ligne ainsi que sur des canaux de médias sociaux ou des sites web n'est autorisée qu'avec l'accord préalable des détenteurs des droits. [En savoir plus](#)

### **Terms of use**

The ETH Library is the provider of the digitised journals. It does not own any copyrights to the journals and is not responsible for their content. The rights usually lie with the publishers or the external rights holders. Publishing images in print and online publications, as well as on social media channels or websites, is only permitted with the prior consent of the rights holders. [Find out more](#)

**Download PDF:** 16.01.2026

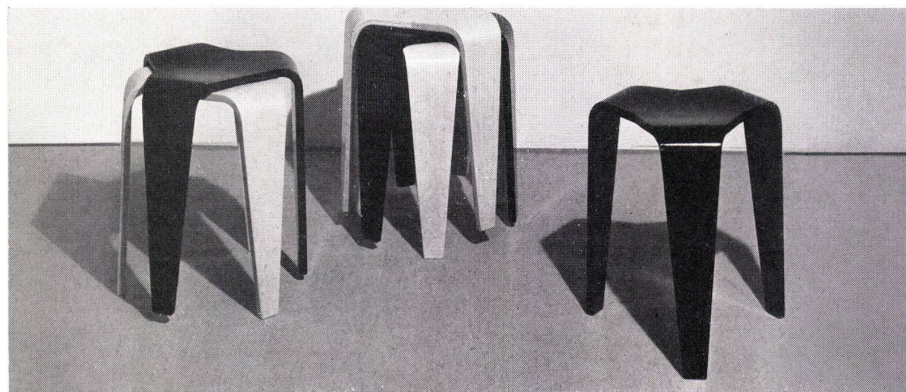
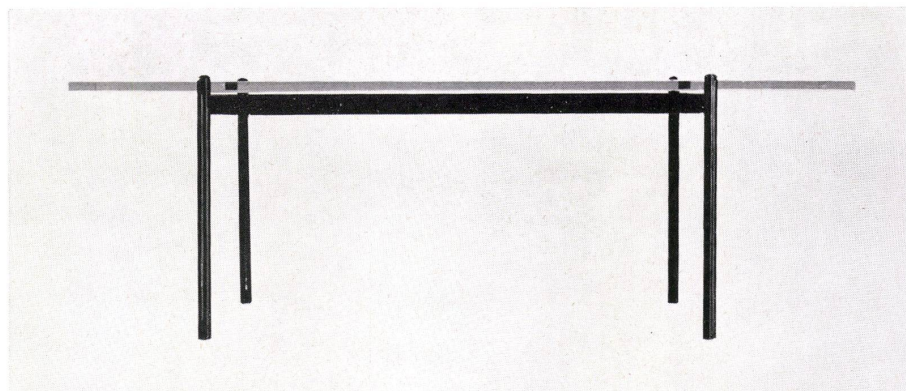
**ETH-Bibliothek Zürich, E-Periodica, <https://www.e-periodica.ch>**



# Die gute Form

Forme utile  
Good Design

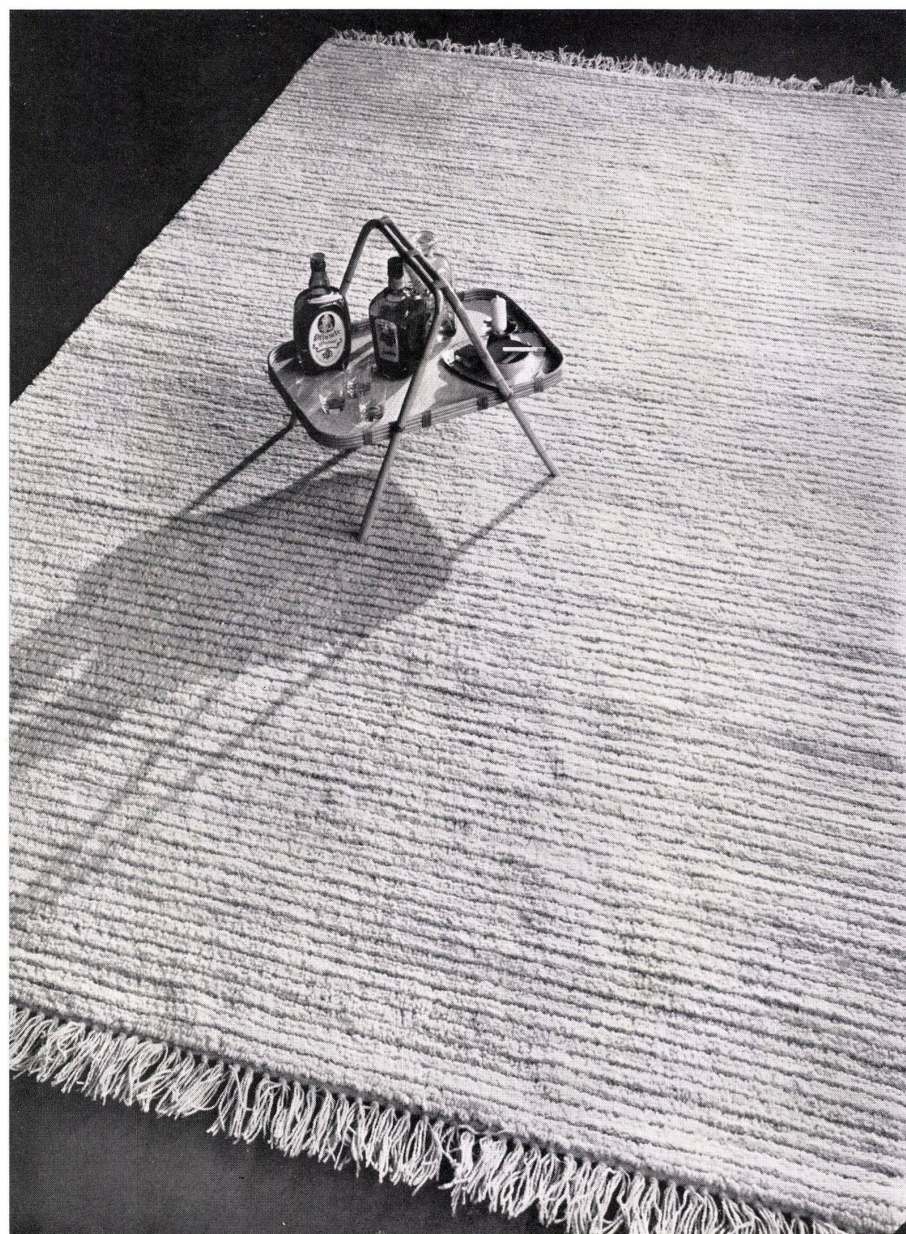
Die Aktion der »Guten Form«, wie sie jährlich an der Schweizerischen Mustermesse durchgeführt wird, ist eine Aktion der Aufmunterung: Dadurch, daß jenen Produkten, Möbeln, Teppichen und Gegenständen, welche sowohl formal als funktionell richtig sind, eine Auszeichnung verliehen wird, möchte der Schweizerische Werkbund die Firmen und Entwerfer anspornen, sich stetsfort um die bestmöglichen Lösungen zu bemühen. Die mit der Aktion verbundene Ausstellung andererseits möchte das Publikum darauf aufmerksam machen, daß in fast jeder Sparte des Lebens sowohl gute wie schlechte Dinge sich finden. Sie möchte aufzeigen, wie wichtig es ist, die Hersteller und Entwerfer der richtigen und schönen Dinge dadurch zu unterstützen, daß eher eine Lampe, ein Stuhl, ein Teppich der »guten Form« als ein anderer gekauft wird. Wir zeigen hier eine Reihe der in den letzten Jahren ausgezeichneten Gegenstände.



1  
Tisch mit Glasplatte, 110.  
Table à plaque de verre.  
Extensible table.  
Entwurf: Hans Bellmann, SWB.  
Verkauf: Möbelgenossenschaft Basel, Biel, Zürich.

2  
Hocker aus Preßholz, welche sich leicht stapeln lassen.  
Tabourets en bois comprimé.  
Stool of pressed wood.  
Entwurf: Péclard.  
Hersteller: Möbelfabrik Horgen, Glarus.

3  
Teppich Tiscabella, hochflorig, reine Schurwolle.  
Tapis Tiscabella.  
Tiscabella carpet.  
Hersteller: Tischhauser & Co., Bühler AR.



Rechts / A droite / Right:

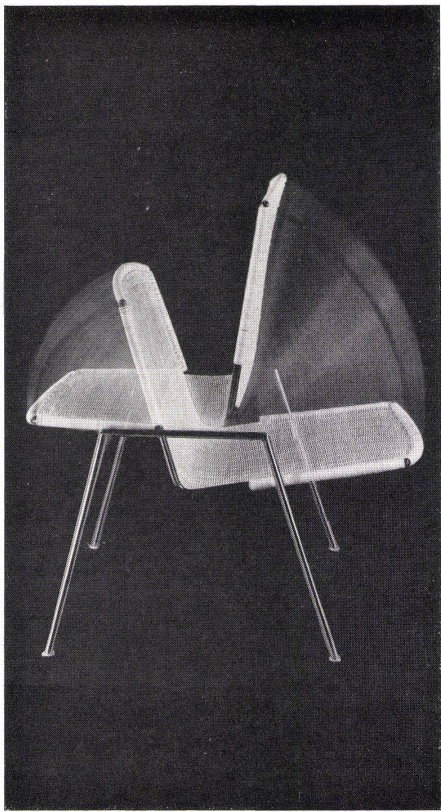
1  
Zweisitzstuhl, Eisenrohrgestell, schwarz, Sitz aus Bondoot-Geflecht.  
Double chaise.  
Double chair.  
Entwurf: Reni Trüdinger.  
Hersteller: Wohnhilfe, Zürich.

2  
Kerzenständer aus gebranntem Eisen, schwarz, in klaren rechteckigen oder runden Formen.  
Chandelier.  
Taper-bearer.  
Entwurf: Reni Trüdinger, Hersteller: Wohnhilfe, Zürich.

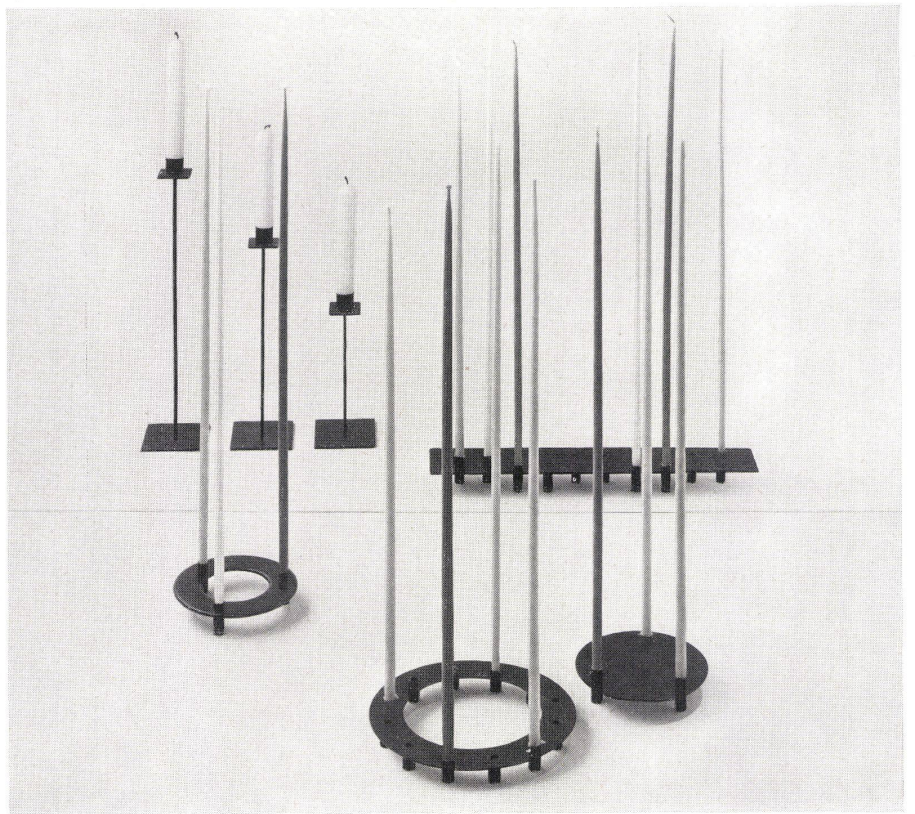
3  
Lampe, Modell Hablützel, Gestell schwarzes Eisenrohr, Schirm Pergament.  
Lampe, modèle Hablützel.  
Lamp, Hablützel model.  
Verkauf: Möbelgenossenschaft Basel, Biel, Zürich.

4  
Teppich Perlisca, handgewoben aus noppigem Mischgarn.  
Tapis tissé main Perlisca.  
Perlisca hand-woven carpet.  
Hersteller: Tischhauser & Co., Bühler AR.

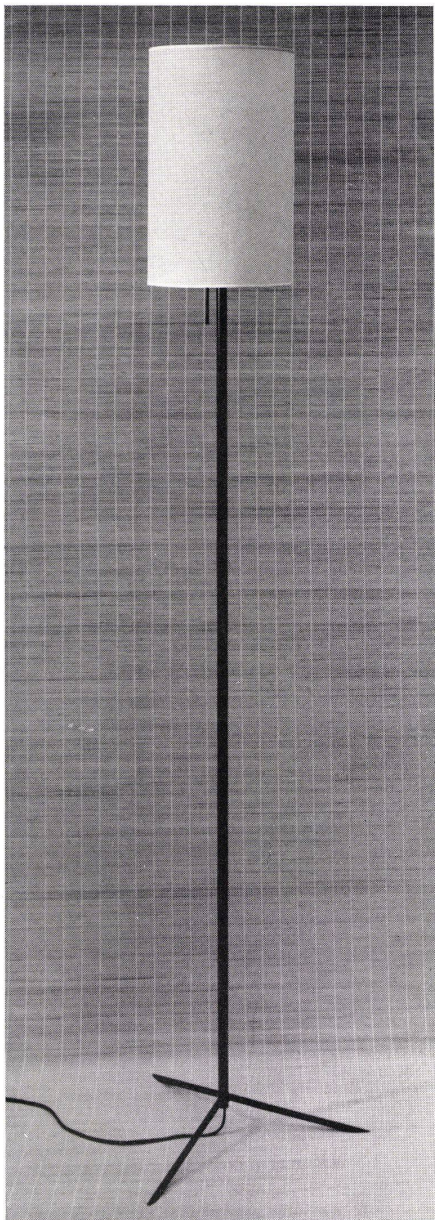




1



2

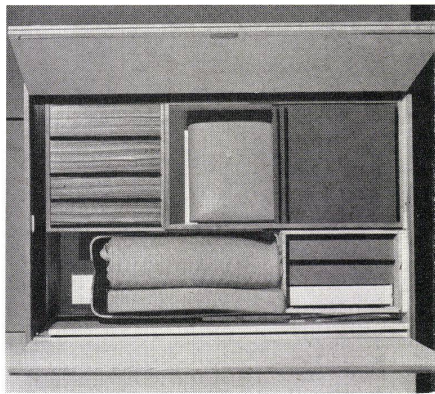
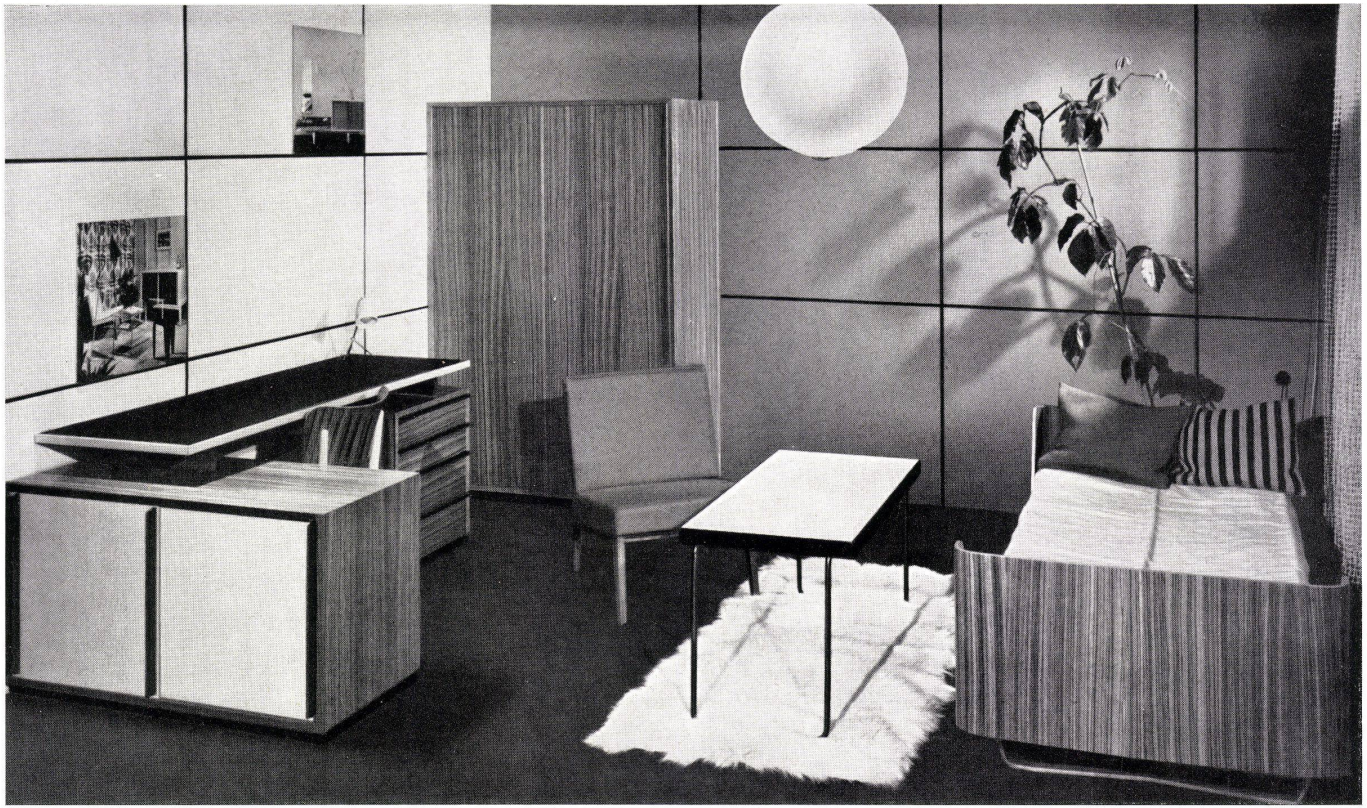


3



4





1 Zimmereinrichtung, welche ganz im zugehörigen Schrank versorgt werden kann. Die Maße entsprechen den Freba-Typenmöbeln / Ameublement pouvant être complètement rangé dans le placard y relatif / Furniture which can be completely stowed in its own storage cabinet  
Entwurf: A. Altherr. Hersteller: K. H. Frei, Weißlingen.

2 Obige Einzimmerwohnung, im Schrank versorgt, samt Matratze / L'ameublement précité, rangé avec le matelas dans le placard / Furniture mentioned above, stowed in cabinet, along with mattress

3 Staubli-Radio-Norm, Element II B / Normes Staubli pour postes de radio / Staubli Radio model  
Entwurf und Konstruktion: Staubli, Radiotechniker, Zürich.

4 Zylindrische Keramikvasen in verschiedenen Höhen, flache Japan-Blumenschale / Vases cylindriques de différentes hauteurs en céramique, vase à fleurs plat japonais / Cylindrical vases of different heights in porcelain, flat Japanese flower bowl

Entwurf: Reni Trüdinger, Hersteller: Wohnhilfe, Zürich.  
5 Lampe, Pendel Aluminium gespritzt, Blende aus organischem Opalglas / Lampe, pendentif en aluminium / Hanging lamp of aluminium. Entwurf und Herstellung: BAG Turgi.

