

Zeitschrift: Bauen + Wohnen = Construction + habitation = Building + home : internationale Zeitschrift

Herausgeber: Bauen + Wohnen

Band: 10 (1956)

Heft: 12

Artikel: Vorfabriziertes Einfamilienhaus in Middelboe, Dänemark = Maison familiale préfabriquée à Middelboe, Danemark = Prefabricated one-family house at Middelboe, Denmark

Autor: Zietzschmann, Ernst

DOI: <https://doi.org/10.5169/seals-329341>

Nutzungsbedingungen

Die ETH-Bibliothek ist die Anbieterin der digitalisierten Zeitschriften auf E-Periodica. Sie besitzt keine Urheberrechte an den Zeitschriften und ist nicht verantwortlich für deren Inhalte. Die Rechte liegen in der Regel bei den Herausgebern beziehungsweise den externen Rechteinhabern. Das Veröffentlichen von Bildern in Print- und Online-Publikationen sowie auf Social Media-Kanälen oder Webseiten ist nur mit vorheriger Genehmigung der Rechteinhaber erlaubt. [Mehr erfahren](#)

Conditions d'utilisation

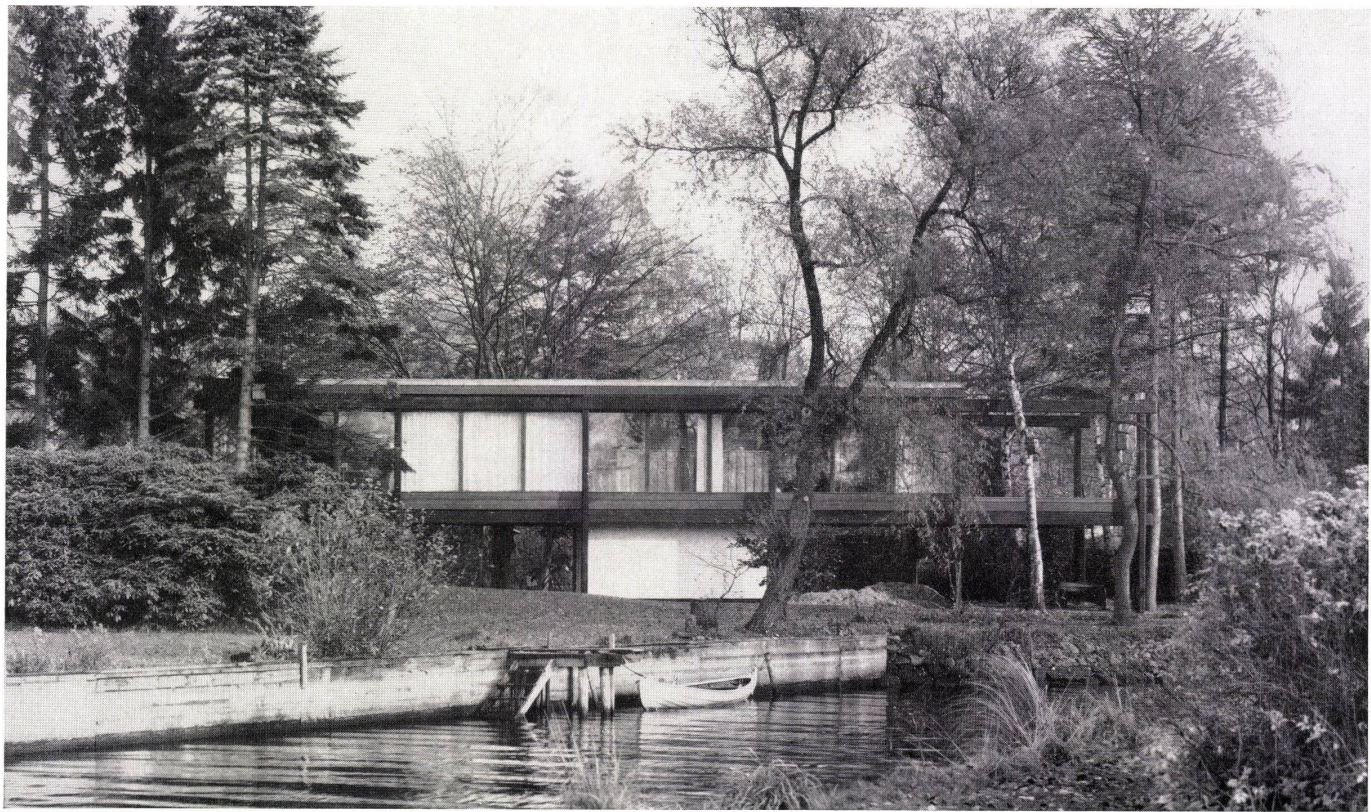
L'ETH Library est le fournisseur des revues numérisées. Elle ne détient aucun droit d'auteur sur les revues et n'est pas responsable de leur contenu. En règle générale, les droits sont détenus par les éditeurs ou les détenteurs de droits externes. La reproduction d'images dans des publications imprimées ou en ligne ainsi que sur des canaux de médias sociaux ou des sites web n'est autorisée qu'avec l'accord préalable des détenteurs des droits. [En savoir plus](#)

Terms of use

The ETH Library is the provider of the digitised journals. It does not own any copyrights to the journals and is not responsible for their content. The rights usually lie with the publishers or the external rights holders. Publishing images in print and online publications, as well as on social media channels or websites, is only permitted with the prior consent of the rights holders. [Find out more](#)

Download PDF: 16.01.2026

ETH-Bibliothek Zürich, E-Periodica, <https://www.e-periodica.ch>



Vorfabriziertes Einfamilienhaus in Middelboe, Dänemark

Maison familiale préfabriquée à Middelboe,
Danemark
Prefabricated one-family house at Middelboe,
Denmark

Architekt: Jörn Utzon, Hellebaek

Gesamtansicht von Westen, mit Wohn- und Schlaf-
geschoß im Obergeschoß und technischen Räumen samt
Treppenhaus im Erdgeschoß.

Vue de l'ouest de l'ensemble avec l'étage de séjour et
à coucher au niveau supérieur et avec les locaux techni-
ques avec espace de l'escalier au rez-de-chaussée.

Overall view from west with living and bedroom section
on first floor and utility rooms along with stairway space
on ground-floor.

Grundriß / Plan 1:200

A Erdgeschoß / Rez-de-chaussée / Ground-floor 1:200

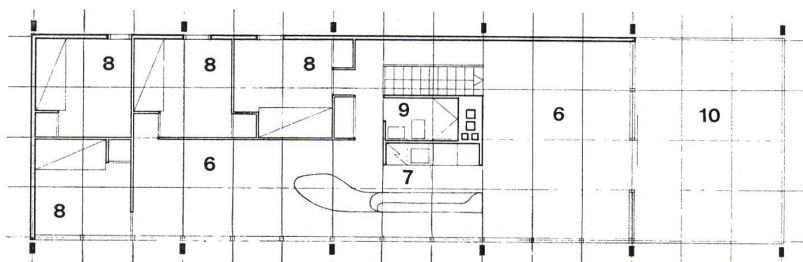
B Obergeschoß / Etage supérieure / First floor 1:200

- 1 Treppe zum Obergeschoß / Escalier de l'étage su-
périeur / Stairs to first floor.
- 2 Eingang / Entrée / Entrance
- 3 Gäste WC / WC hôtes / Guest WC
- 4 Heizung / Chauffage / Heating
- 5 Überdeckter Autoabstellraum, Arbeitsplatz und Spiel-
fläche / Stationnement de voitures couvert, place de
travail et surface de jeu / Covered car park, work area
and play area
- 6 Wohnraum / Salle de séjour / Living-room
- 7 Küche, Bar und Eßtisch / Cuisine, bar et table à
manger / Kitchen, bar and dining nook
- 8 Arbeits- und Schlafraum / Chambre de travail et à
coucher / Study-bedroom
- 9 Bad und WC / Bains et WC / Bath and WC
- 10 Dachterrasse gegen Süden / Toit-terrasse donnant au
sud / Roof terrace facing south

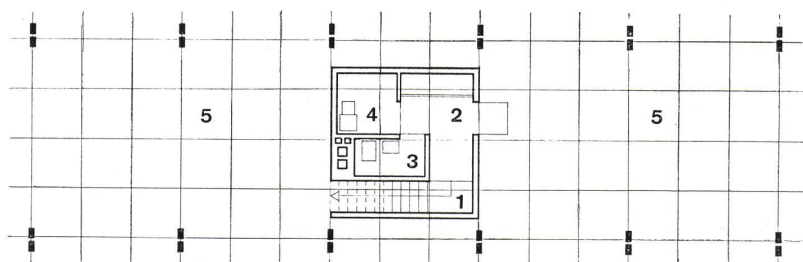
Die Lage des Hauses, auf der einen Seite ein
stiller, von Binsen umsäumter See, über den
sich abends ein undurchsichtiger Nebel legt,
auf der andern Seite ein lebhaft befahrener
Kanal, bestimmen die Anordnung der Wohn-
und Schlafräume im ersten Stock, so daß nur
der Eingang, die Garderobe und der Heizraum
im Erdgeschoß liegen. Jedes Familienmitglied
hat einen eigenen Arbeits-, Schlaf- und
Aufenthaltsraum von 3 x 3 Metern. Der ver-
bleibende Raum besteht aus dem großen
Wohn-Eß-Raum und der Küche. Durch die
zentrale Anordnung von Küche und Bad
wurde erreicht, daß die kleinen Räume varia-
bel bleiben und verschiedene Möblierungs-
möglichkeiten offenlassen. Der überdeckte
Erdgeschoßplatz dient als Autoparkierung,
als offener Arbeitsplatz und Spielraum.

Das Haus ist als Prototyp gedacht und besteht
aus vorfabrizierten Betonelementen — für
Außen- und Scheidewände — und ebenso vor-
fabrizierten, nichttragenden, isolierenden Holz-
und Glaselementen verschiedener Größe.
Die klare Differenzierung von Trag- und Füll-
elementen ist außerdem betont durch die
Farbgebung.

Die goldgelbe Verschalung aus Lärchenholz,
innen und außen roh belassen, bildet einen
ruhigen Hintergrund für die ständig wech-
selnden Farben der Natur. Das kleine Haus
hat eine lebendige Beziehung zum japani-
schen Wohnhaus und sticht durch seine Fein-
gliederigkeit und Konsequenz hervor. Zie.



B



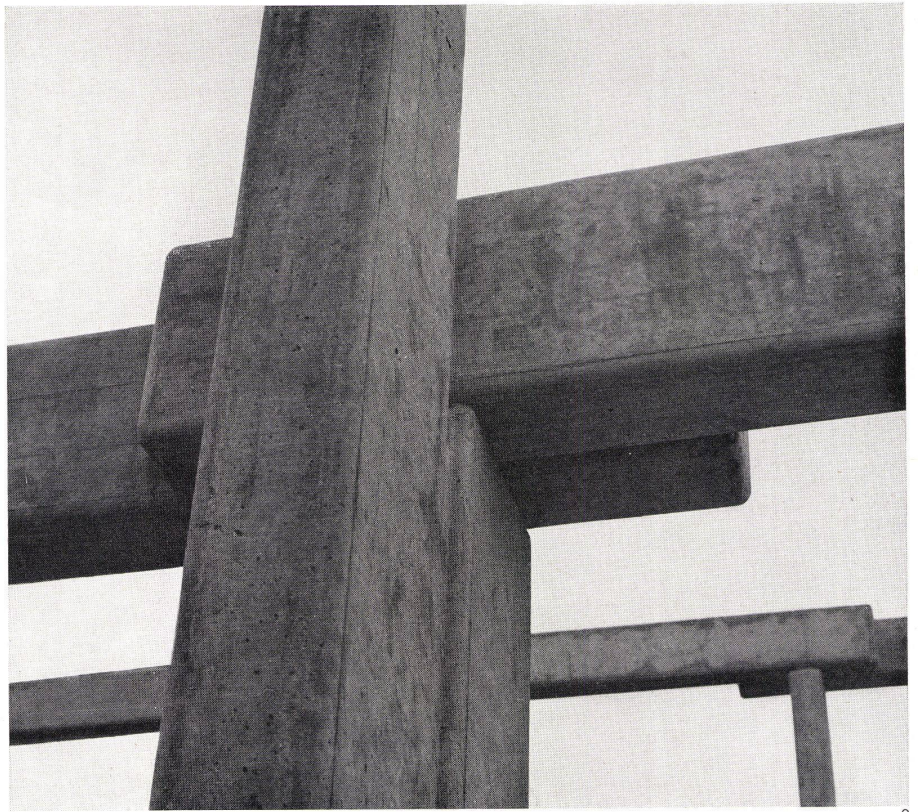
A





1

1
Vorfabrizierte Eisenbetonskelett-Elemente.
Éléments préfabriqués de squelette en béton armé.
Pre-fabricated reinforced concrete elements.

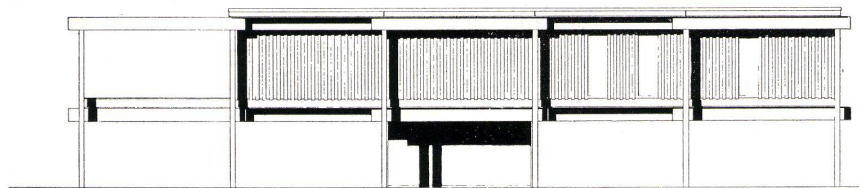


2

2
Zusammenfügung der senkrechten und wagrechten
Eisenbeton-Elemente.
Assemblage des éléments verticaux et horizontaux en
béton armé.
Combination of vertical and horizontal reinforced concrete
elements.

3
Ostfassade mit tragenden Eisenbeton-Elementen und
füllenden Holzelementen. 1:200

Façade est avec éléments portants en béton armé et
éléments de remplissage en bois.
East elevation with supporting reinforced concrete
elements and wood panel elements.



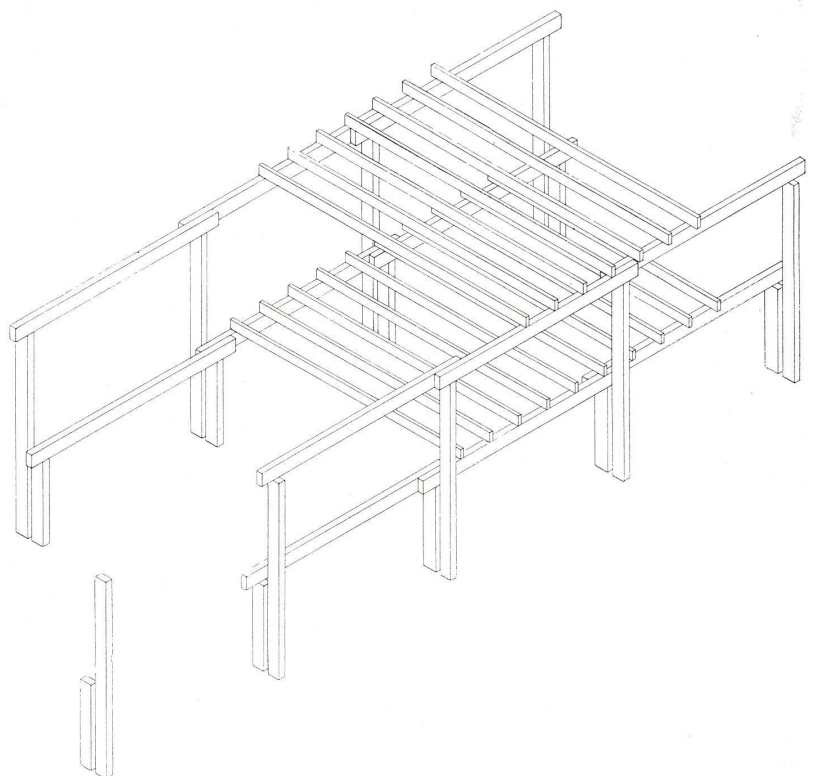
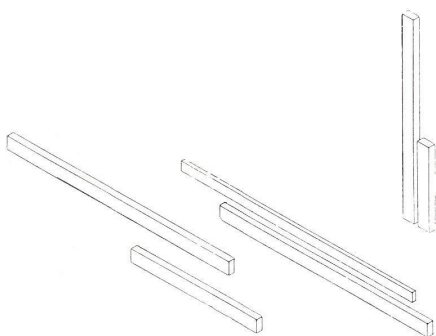
3

4
Isometrie des Konstruktionssystems. Auf die Eisen-
betonskelett-Elemente werden Holzbalken als Decken-
träger aufgelegt.

Isométrie du système de construction. Des poutres en
bois portant le plafond sont posés sur les éléments de
squelette en béton armé.

Isometry of structural system. Timber beams placed on
reinforced concrete skeleton elements as ceiling girders.

4





Detail der Westwand.
 Détail de la paroi ouest.
 Detail of west partition.



Detail der Ostwand mit Holzfüllelementen.
 Détail de la paroi est avec éléments de remplissage en bois.
 Detail of east partition with wood panel elements.