

Zeitschrift: Bauen + Wohnen = Construction + habitation = Building + home : internationale Zeitschrift
Herausgeber: Bauen + Wohnen
Band: 10 (1956)
Heft: 11

Werbung

Nutzungsbedingungen

Die ETH-Bibliothek ist die Anbieterin der digitalisierten Zeitschriften auf E-Periodica. Sie besitzt keine Urheberrechte an den Zeitschriften und ist nicht verantwortlich für deren Inhalte. Die Rechte liegen in der Regel bei den Herausgebern beziehungsweise den externen Rechteinhabern. Das Veröffentlichen von Bildern in Print- und Online-Publikationen sowie auf Social Media-Kanälen oder Webseiten ist nur mit vorheriger Genehmigung der Rechteinhaber erlaubt. [Mehr erfahren](#)

Conditions d'utilisation

L'ETH Library est le fournisseur des revues numérisées. Elle ne détient aucun droit d'auteur sur les revues et n'est pas responsable de leur contenu. En règle générale, les droits sont détenus par les éditeurs ou les détenteurs de droits externes. La reproduction d'images dans des publications imprimées ou en ligne ainsi que sur des canaux de médias sociaux ou des sites web n'est autorisée qu'avec l'accord préalable des détenteurs des droits. [En savoir plus](#)

Terms of use

The ETH Library is the provider of the digitised journals. It does not own any copyrights to the journals and is not responsible for their content. The rights usually lie with the publishers or the external rights holders. Publishing images in print and online publications, as well as on social media channels or websites, is only permitted with the prior consent of the rights holders. [Find out more](#)

Download PDF: 04.01.2026

ETH-Bibliothek Zürich, E-Periodica, <https://www.e-periodica.ch>

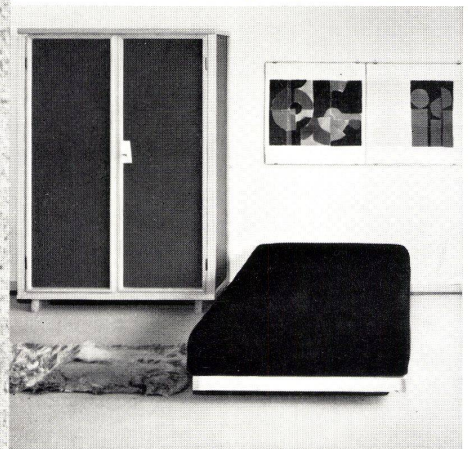


Neues Bauen

Eine Inseratenfolge über die Anwendung von Pavatex
Nr. 5 Der Möbelbau

Auch im modernen Möbelbau finden Holzfaserverplatten immer mehr Verwendung. So baut die Werkgenossenschaft Wohnhilfe in Zürich einen Pavatex-Schrank. Nicht nur für die Rückwand, sondern auch für die Front- und Seitenfüllungen werden Pavatex Hartplatten verwendet, wobei als Sichtseite die raue, plastische Struktur verleihende Siebfläche dient. Farblich gespritzt, geben diese Füllungen dem Schrank eine moderne, eigenwillige Note. Sie sind abwaschbar, stabil und gegen Schlag weniger empfindlich als Holz. Der Pavatex-Schrank ist preislich sehr günstig, kommt dem neuzeitlichen Formempfinden entgegen und bringt in jedes moderne Heim eine angenehm aufgelockerte Atmosphäre.

Herr A. Milani, Leiter der Werkgenossenschaft Wohnhilfe in Zürich, erklärt: In den Holzfaserverplatten erkenne ich ein modernes Material, dessen Anwendungsmöglichkeiten auch im Möbelbau noch lange nicht voll ausgenutzt sind. Beim Bau unseres Pavatex-Schranks kommt uns die Stabilität und die Schönheit der Struktur der glatten wie der rauhen Siebfläche der Pavatex Holzfaserverplatten sehr zustatten.



Nur

pavatex

ist wirklich Pavatex

Pavatex AG, Zürich 2, Jenatschstrasse 4,
Telefon (051) 23 76 76

Mit Linoleum planen!

Weshalb ist wohl gerade Linoleum der in der Schweiz meistverlegte Bodenbelag?

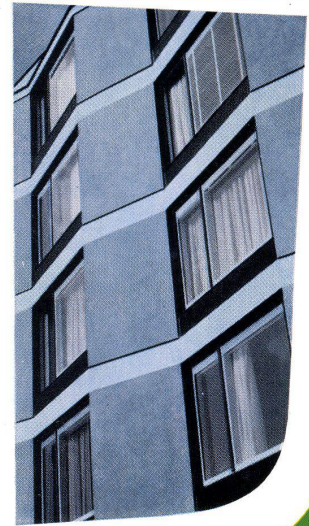
Weil es unvergleichlich vielseitiger in Struktur und Farben –

weil es fugenlos, weniger kratz- und schmutzempfindlich –

weil es in Anschaffung und Pflege sparsamer ist.

Neue Kreationen in Dessins und Farben sind geschaffen; fordern Sie Muster oder Kataloge an.

Linoleum ist der Bodenbelag, mit dem sich planen läßt.



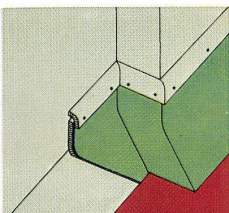
Super-Ombé 1719/20

GIUBIASCO

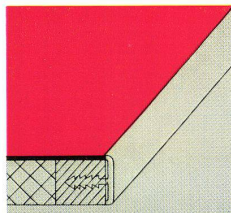


LINOLEUM

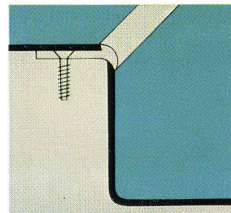
Hohlkehle



Möbelbelag



Treppenbelag



Türverkleidung

