

Zeitschrift: Bauen + Wohnen = Construction + habitation = Building + home : internationale Zeitschrift

Herausgeber: Bauen + Wohnen

Band: 10 (1956)

Heft: 10: Städteheft Hannover und Basel

Artikel: Berufsschulen = Ecoles professionnelles = Professional training schools

Autor: [s.n.]

DOI: <https://doi.org/10.5169/seals-329320>

Nutzungsbedingungen

Die ETH-Bibliothek ist die Anbieterin der digitalisierten Zeitschriften auf E-Periodica. Sie besitzt keine Urheberrechte an den Zeitschriften und ist nicht verantwortlich für deren Inhalte. Die Rechte liegen in der Regel bei den Herausgebern beziehungsweise den externen Rechteinhabern. Das Veröffentlichen von Bildern in Print- und Online-Publikationen sowie auf Social Media-Kanälen oder Webseiten ist nur mit vorheriger Genehmigung der Rechteinhaber erlaubt. [Mehr erfahren](#)

Conditions d'utilisation

L'ETH Library est le fournisseur des revues numérisées. Elle ne détient aucun droit d'auteur sur les revues et n'est pas responsable de leur contenu. En règle générale, les droits sont détenus par les éditeurs ou les détenteurs de droits externes. La reproduction d'images dans des publications imprimées ou en ligne ainsi que sur des canaux de médias sociaux ou des sites web n'est autorisée qu'avec l'accord préalable des détenteurs des droits. [En savoir plus](#)

Terms of use

The ETH Library is the provider of the digitised journals. It does not own any copyrights to the journals and is not responsible for their content. The rights usually lie with the publishers or the external rights holders. Publishing images in print and online publications, as well as on social media channels or websites, is only permitted with the prior consent of the rights holders. [Find out more](#)

Download PDF: 05.02.2026

ETH-Bibliothek Zürich, E-Periodica, <https://www.e-periodica.ch>

Berufsschulen

Ecoles professionnelles
Professional training schools

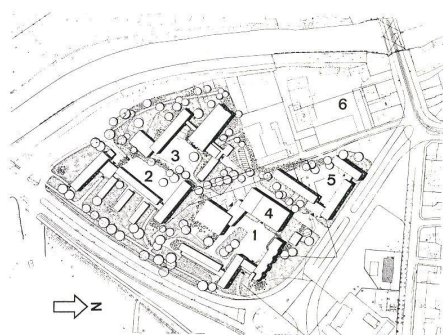
Bauleitung: Städtisches Hochbauamt
Entwurf: Städtischer Baudirektor Dierschke und
Frau Dipl.-Ing. Kleine

Hannovers Berufsschulen sind bis auf eine zerstört worden. Die Standorte der Berufsschulen mußten in Zentrumsnähe gewählt werden. Hannover konnte ein Gelände für 6 Schulen folgender Gewerbebezüge bereitstellen (s. Lageplan).

1. Metallgewerbe (fertig seit 1952),
2. graphisches Gewerbe (fertig seit 1954),
3. Nahrungsmittelgewerbe (im Bau),
4. Lehrwerkstätte (in Planung),
5. Elektrotechnik (in Planung),
6. Bauhandwerk (in Vorbereitung).

Die Schule für das Metallgewerbe ist ein Mauerbau mit gezeigten Stahlbetondecken, die als weißes Band im Kontrast zu dem gelben Verblendstein stehen. Fensterbrüstungen aus graubraunen Stabverblendern. Eisenteile blaugrün.

Die gezeigte Fassade der Schule für das grafische Gewerbe hat vor die schwarzgestrichenen Betonpfeiler vorgehängte stählerne Winkelprofile. Die Profile dienen den Fenstern als Anschlag. Die Farbe der Keramikplatten an den Brüstungen wechselt von Schwarzgrün zum Mausgrau.



Situation / Site 1:10000

1 Nordfassade der Berufsschule für Metallgewerbe mit vorspringenden Klassenräumen.

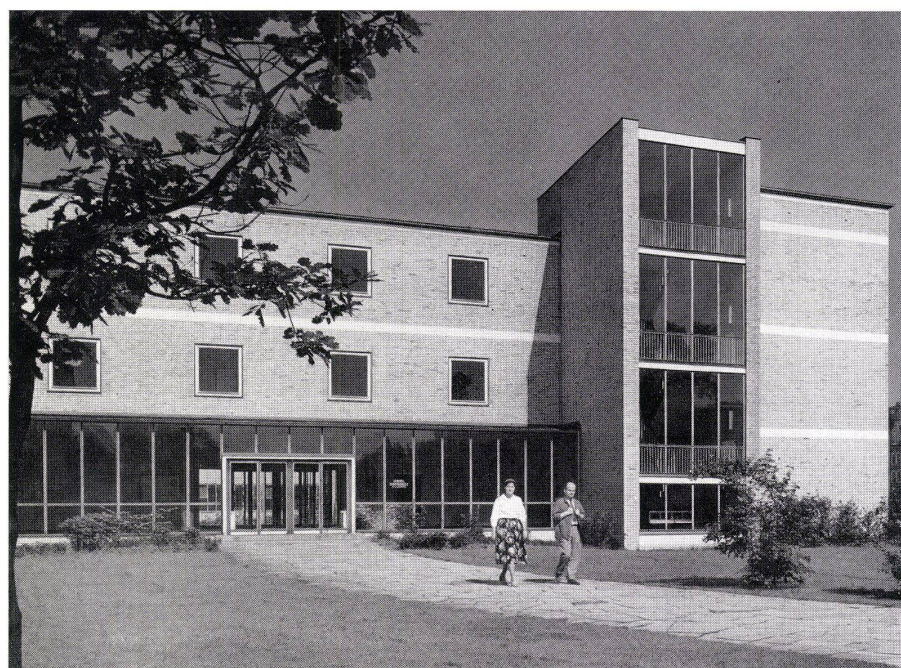
Façade nord de l'Ecole professionnelle du commerce des métaux, avec classes en saillie.

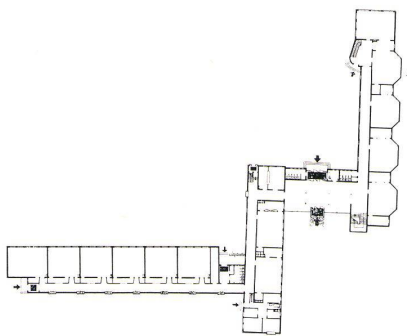
North elevation of the Technical School for the Metal Trades with projecting class rooms.

2 Haupteingang und Treppenhaus im Nordflügel der Berufsschule für Metallgewerbe.

Entrée principale et cage d'escalier de l'aile nord de l'Ecole professionnelle du commerce des métaux.

Main entrance and stair-well in north wing of the Technical School for Metal Trades.





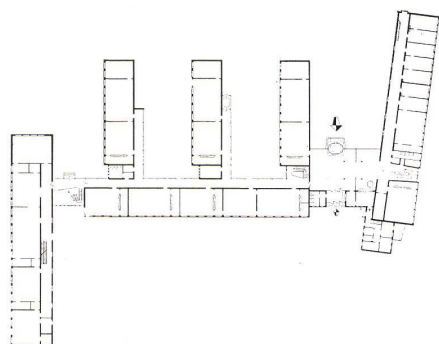
Erdgeschoßgrundriß der Berufsschule für Metallgewerbe 1:2000.

Plan du rez-de-chaussée de l'Ecole professionnelle du commerce des métaux 1:2000.

Ground floor plan of the Technical School for Metal Trades 1:2000.



1



Erdgeschoßgrundriß der Berufsschule für graphisches Gewerbe 1:2000.

Plan du rez-de-chaussée de l'Ecole professionnelle des arts graphiques 1:2000.

Ground floor plan of the Technical School for Graphic Arts 1:2000.



2

1 Eingangshalle der Berufsschule für Metallgewerbe mit Blick auf Waterloosäule.
Hall d'entrée de l'Ecole professionnelle du commerce des métaux, et vue sur la colonne Waterloo.

Entrance hall of the Technical School for Metal Trades looking toward Waterloo column.

2 Südwestfassade der Berufsschule für graphisches Gewerbe.
Façade sud-ouest de l'Ecole professionnelle des arts graphiques.

South-west elevation of the Technical School for Graphic Arts.

3 Eingangshalle in der Berufsschule für graphisches Gewerbe.
Hall d'entrée de l'Ecole professionnelle des arts graphiques.

Entrance hall in the Technical School for Graphic Arts.



3