

Zeitschrift: Bauen + Wohnen = Construction + habitation = Building + home : internationale Zeitschrift
Herausgeber: Bauen + Wohnen
Band: 10 (1956)
Heft: 10: Städteheft Hannover und Basel

Werbung

Nutzungsbedingungen

Die ETH-Bibliothek ist die Anbieterin der digitalisierten Zeitschriften auf E-Periodica. Sie besitzt keine Urheberrechte an den Zeitschriften und ist nicht verantwortlich für deren Inhalte. Die Rechte liegen in der Regel bei den Herausgebern beziehungsweise den externen Rechteinhabern. Das Veröffentlichen von Bildern in Print- und Online-Publikationen sowie auf Social Media-Kanälen oder Webseiten ist nur mit vorheriger Genehmigung der Rechteinhaber erlaubt. [Mehr erfahren](#)

Conditions d'utilisation

L'ETH Library est le fournisseur des revues numérisées. Elle ne détient aucun droit d'auteur sur les revues et n'est pas responsable de leur contenu. En règle générale, les droits sont détenus par les éditeurs ou les détenteurs de droits externes. La reproduction d'images dans des publications imprimées ou en ligne ainsi que sur des canaux de médias sociaux ou des sites web n'est autorisée qu'avec l'accord préalable des détenteurs des droits. [En savoir plus](#)

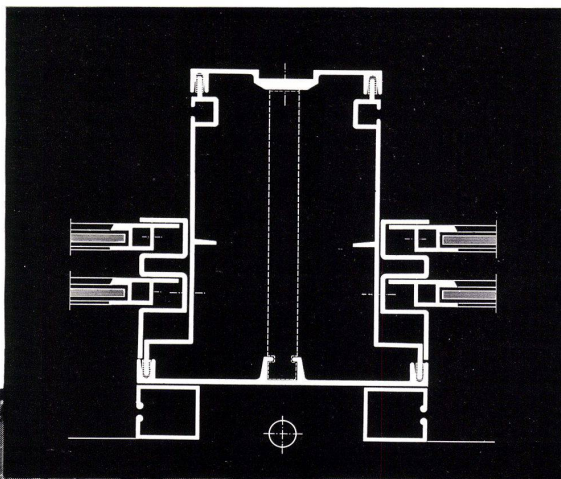
Terms of use

The ETH Library is the provider of the digitised journals. It does not own any copyrights to the journals and is not responsible for their content. The rights usually lie with the publishers or the external rights holders. Publishing images in print and online publications, as well as on social media channels or websites, is only permitted with the prior consent of the rights holders. [Find out more](#)

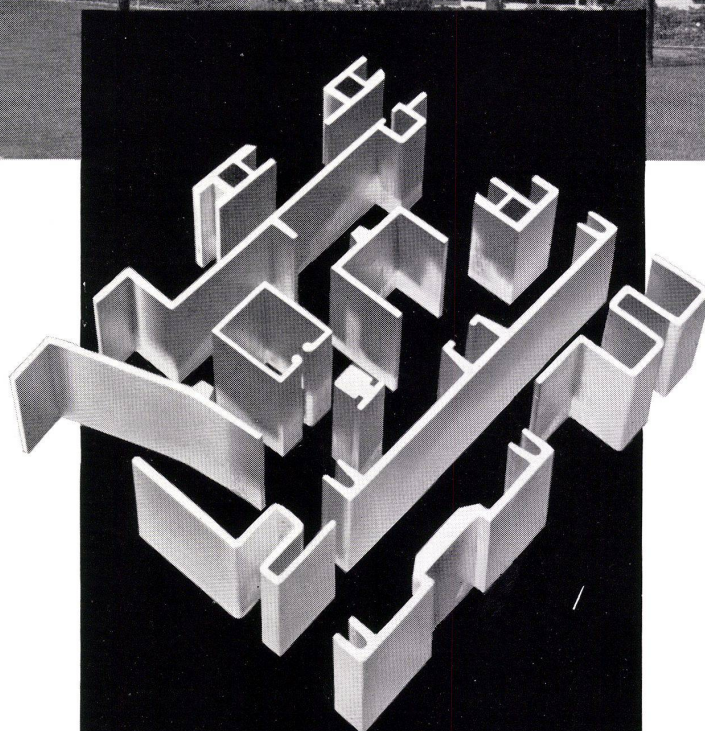
Download PDF: 22.01.2026

ETH-Bibliothek Zürich, E-Periodica, <https://www.e-periodica.ch>

modern bauen



mit Leichtmetall



Profile und Bleche ab Lager
Unverbindliche Konstruktionsberatung

Neubau Gewerbeschule, Lausanne. Vorfabrizierte Leichtmetall-
Fassadenelemente

Allega Aktiengesellschaft Zürich 48

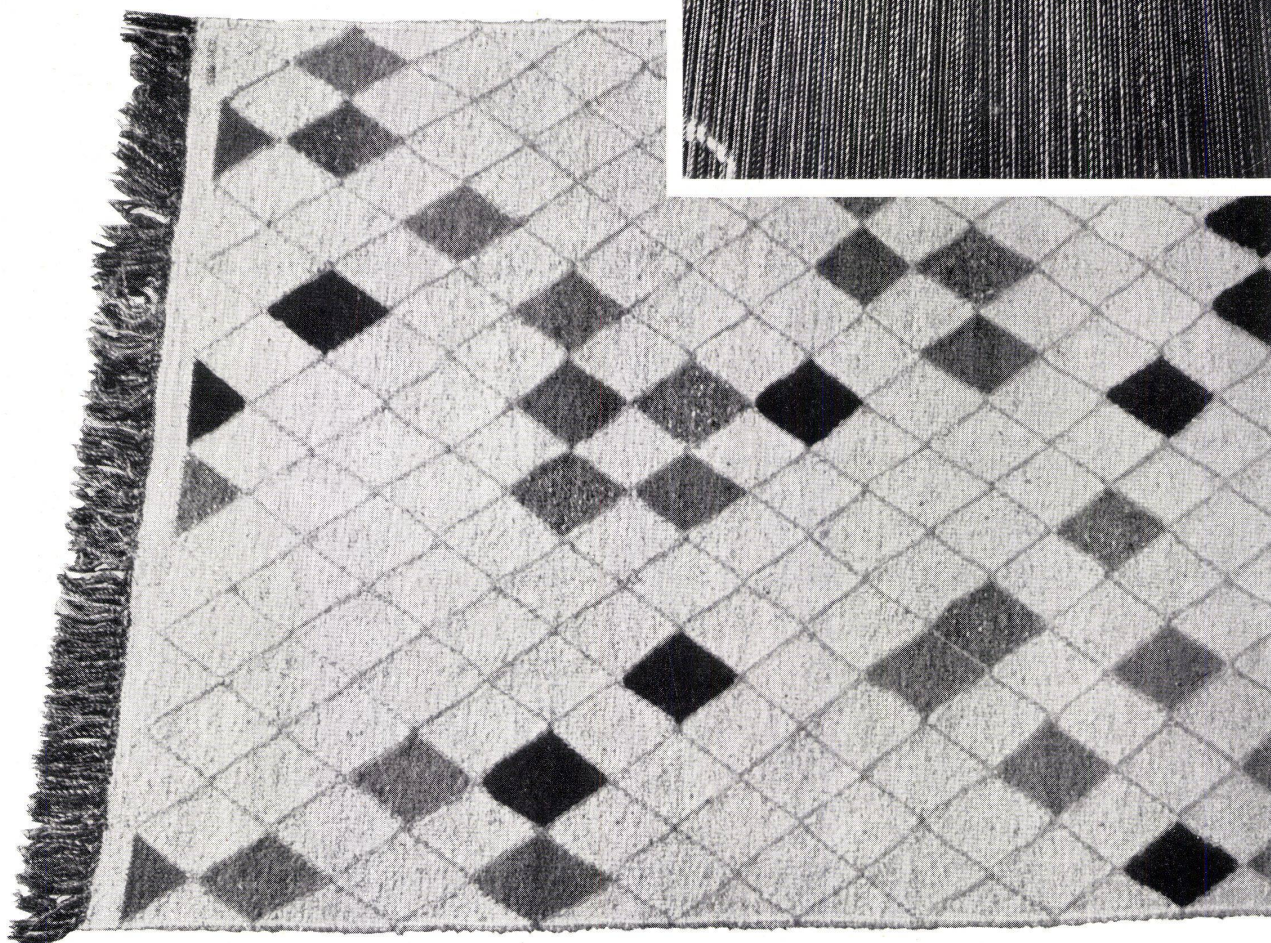
Buckhauserstrasse 5 Telefon 051 / 52 33 22

ALLEGA

HELUAN der Bewährte

In jahrzehntelangem Gebrauch haben sich die ausserordentlichen Eigenschaften der Heluan-Teppiche tausendfach erwiesen. Zu ihrer Herstellung dient nur beste, handgesponnene Wolle; deshalb die unübertroffene Strapazierfähigkeit. Von persönlicher Prägung sind die von Künstlerhand gestalteten Muster. Die natürlichen Farbtöne der unentfetteten Wolle - oft mit kräftigen Buntfarben durchsetzt, ermöglichen unzählige Variationen. Ohne Modeströmungen unterworfen zu sein, entspricht der Heluan der heutigen Auffassung der Raumgestaltung.

Solide Handarbeit: Mit einem Metallkamm wird der eingelegte Wollfaden satt angeschlagen. ▶



Schuster

Zürich, Bahnhofstr. 18, Tel. 23 76 03 / St. Gallen, Multerg. 14, Tel. 22 15 01

Besuchen Sie uns ganz unverbindlich, um diese Teppiche einmal kennen zu lernen. In seiner schweren Qualität kostet der Heluan gewaschen und mottensicher ausgerüstet Fr. 108.— per m² für die naturfarbene Ausführung.

Verkaufsstellen in :

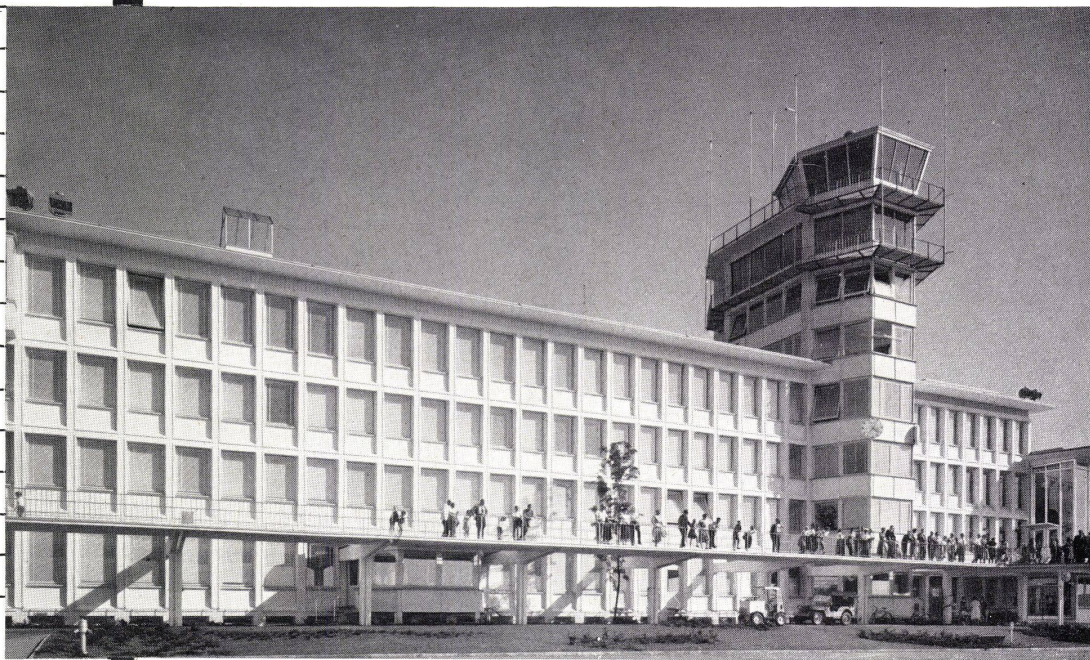
Basel	Paul Matzinger	Steinenberg 5	Tel. (061) 22 78 45
	Sandreuter & Co. AG.	Marktplatz	Tel. (061) 22 38 60
Bern	Max König SWB	Herrengasse 30	Tel. (031) 9 00 78
Schaffhausen	Binder & Co.	Vordergasse 67	Tel. (053) 5 42 31
Winterthur	Binder & Co.	Steiggasse 2	Tel. (052) 2 65 23

Luxaflex

GESETZLICH GESCHÜTZT

Einzigartige Vorteile

für alle Arten von Gebäuden



FLUGHOF KLOTEN
ARCHITEKTEN:
GEBR. OESCHGER

Führende Architekten in allen Ländern Europas verlangen die Verwendung von LUXAFLEX-Lamellen-Storen. Bekannte Baufachleute und Innendekorateure empfehlen sie, denn sowohl Licht wie Ventilation können mit einer einzigen Handbewegung reguliert werden. Dank ihrer Schönheit wirken diese Lamellen-Storen ausgesprochen dekorativ und sehen immer wie neu aus. Sie sind gering im Gewicht, spielend leicht zu handhaben und benötigen sozusagen keine Pflege.

Luxaflex

Lamellen und Stegbänder für

SCHULEN • SPITÄLER • HOTELS
GESCHÄFTSHÄUSER • WOHNUNGEN

Lamellen-Storen aus LUXAFLEX werden nur von führenden schweizerischen Fachfirmen hergestellt. Bitte verlangen Sie die illustrierte, detaillierte Gratis-broschüre und Bezugsquellenliste.

Die hochelastischen Aluminium-Lamellen

sind "duratized" und schnellen in die schnurgerade Lage zurück, selbst wenn sie in einem Winkel von 90° gebogen werden. Der eingebrannte Emailüberzug kann weder bersten, abblättern noch verfärben.

Die porenfreien Plastik-Stegbänder

sind lichtecht, schrumpfen nicht, dehnen sich nicht und werden nicht schimmelig. Die hartnäckigsten Flecken lassen sich mit einem feuchten Lappen im Nu entfernen.

165 dekorative Farb-Kombinationen

ermöglichen Ihnen, Lamellen und Stegbänder in den passenden Farbzusammenstellungen auszuwählen.

Schulthess 4+6

Die vollkommenen
Waschautomaten
für jeden Haushalt

Schweizer Qualität



**Die beste Referenz:
gegen 15000 Schulthess-
Automaten im Betrieb
... und nur
zufriedene Kunden!**

Die grosse Nachfrage nach den beiden Waschautomaten Schulthess 4 + 6 mit Trommelinhalt 4 resp. 6 kg ist ein Beweis für ihre Qualität und Leistung.

Qualität und Leistung dieser Automaten aber stützen sich auf Erfahrung. Als erste schweizerische Spezialfabrik der Wäschereimaschinenbranche begann die Maschinenfabrik Ad. Schulthess & Co. AG. bereits vor 7 Jahren mit dem Bau von Waschautomaten. Sie besitzt somit auf diesem Gebiet die grössten Erfahrungen.

MASCHINENFABRIK AD. SCHULTHESS & CO. AG. ZÜRICH

Büros und Demonstrationslokale:

Zürich	Stockerstrasse 57	Tel. 051/27 44 50
Bern	Aarberggasse 29	Tel. 031/ 3 03 21
Lausanne	16, Av. du Simplon	Tel. 021/26 56 85

Verlangen Sie eine unverbindliche Vorführung. Wir sind in der Lage jederzeit und überall in der Schweiz Ihnen diese Automaten vorzuführen.

GAS

ist

rasch

Sofortiges Kochen
ohne Wartezeit
Sofortiges Aufhören
der Hitze beim
Abstellen

GAS

ist

sauber

Formschöne, hell
emailierte Apparate.
Minimste
Reinigungsarbeit

Automatisierung
der Hausarbeit durch
vollautomatische
gasbeheizte
Waschmaschinen.
Gasbacköfen mit
Thermostat

GAS

ist

bequem

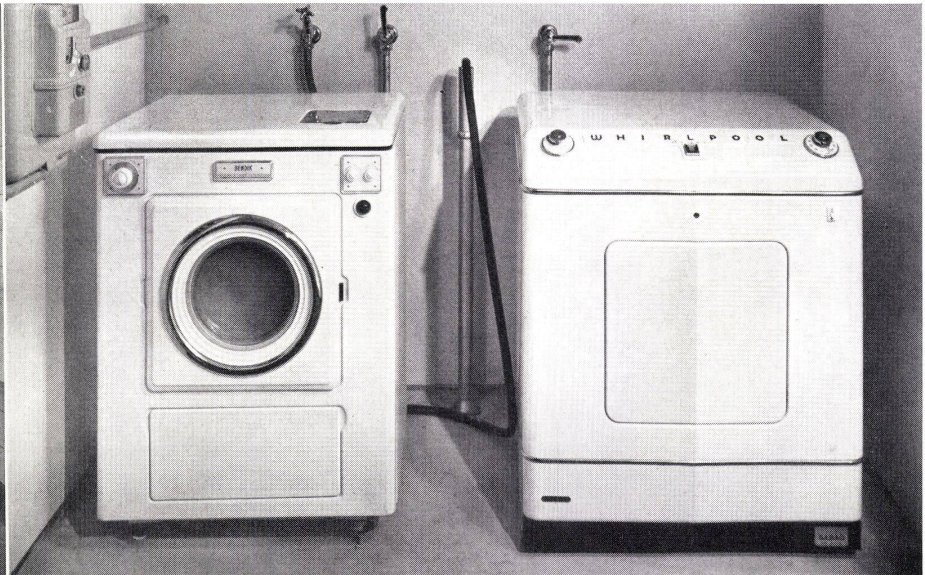
Modern bauen mit GAS

Alle Hochhäuser
in Basel
haben GAS!



in der Küche
im Bad

in der Waschküche ... überall GAS



Die moderne Gasküche ist praktisch und schön!

Die modernen Gasherde bringen der Hausfrau große Erleichterungen: die geschlossene Herdplatte, den klimatisierten Backofen, den stufenlosen Temperaturregler

Die Brennstellen lassen sich in beliebiger Anordnung ein- oder anbauen. Es sind keine Abweisbleche, Auffangschubladen und Deckplatten mehr notwendig



Für das Rüsten, Kochen, Backen und Abwaschen ist alles Nötige in Reichweite vorhanden. Kein unnötiges Hin- und Herlaufen, deshalb kein Zeitverlust



Das ideale Arbeitszentrum

Maximaler Komfort



Ob einfache Siedlungsküche oder luxuriöse Ausstattung, immer ist eine schöne Lösung, eine arbeitsrichtige Anordnung möglich



normaroll

Ges. gesch.

Lamellen-Rollstoren

Der ideale Lamellenstoren für Sonnen-, Wärme- und Wetterschutz



Mit normaroll-Lamellenstoren ausgerüstetes modernes Garagegebäude
Architekt:
Prof. Dr. Ing. W. Dunkel

4 SA 173

normaroll vereinigt die bekannten Vorteile der Lamellenstoren mit jenen des Rolladens

1. Verstärkte, randgebördelte Lamellen
2. Einbrennlack in verschiedenen Farben
3. Aufzug und Lamellenverstellung in einem einzigen Bedienungsorgan
4. Führungs- und Aufzugsbänder aus rostfreiem Stahl

Verlangen Sie unsern Prospekt BW

Metallbau AG
Zürich 47 Albisrieden

Anemonenstraße 40

Telephon 051 / 52 13 00

norm-Lamellenstoren
norm-Bauteile
norm-Betriebseinrichtungen



Solor

Von der einfachen
Siedlungsküche über die
neuzeitliche Schrank-
küche bis zur modernsten
Herrschaftsküche löst
der »Solor« Gasherd alle
Probleme.

SCHWEIZERISCHE GASAPPARATE-FABRIK SOLOTHURN



Die moderne Architektur sucht im Bau von Hotels und Gasthäusern stets nach neuen Formen und findet neue Lösungen im Dienste des ruhebedürftigen Gastes.

Das Streben nach Zweckmäßigkeit und Komfort beschränkt sich nicht nur auf die Aufenthalts- und Gasträume. Rationell ausgebaute Küchen, blitzsaubere, mit rostfreiem Stahl abgedeckte Buffetanlagen gehören heute zu den Selbstverständlichkeiten jedes modernen Betriebes.

FRANKE-Küchen und Buffetanlagen aus rostfreiem Stahl haben sich in der Praxis tausendfach bewährt; sie halten stärkster Beanspruchung stand und überdauern Generationen.

WALTER FRANKE AARBURG / AARGAU

Telephon 062 / 7 41 41

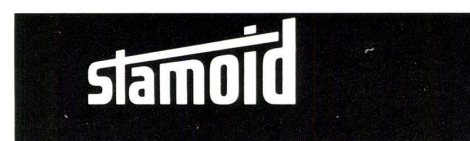
SPEZIALFABRIK FÜR SPÜLTISCHE UND KOMBINATIONEN

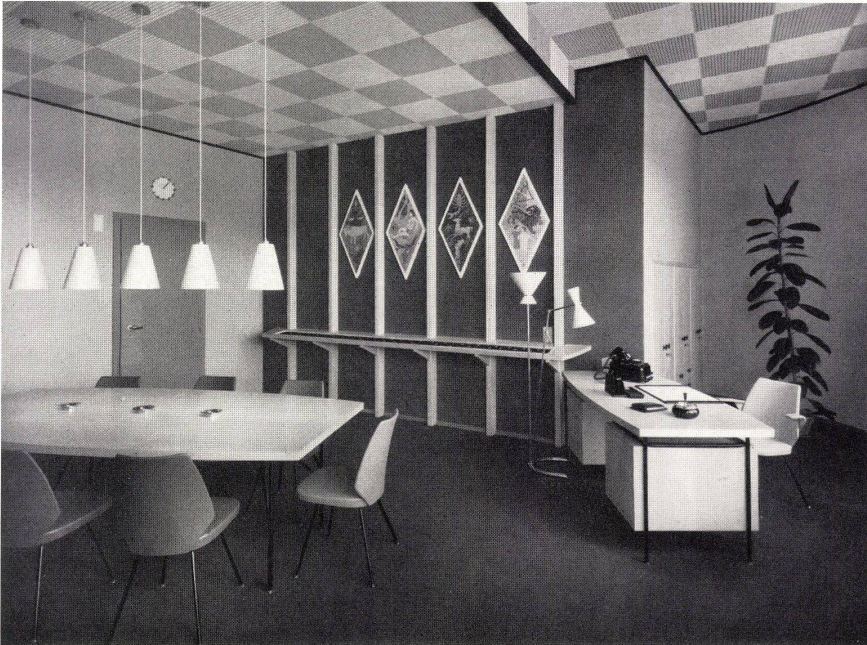
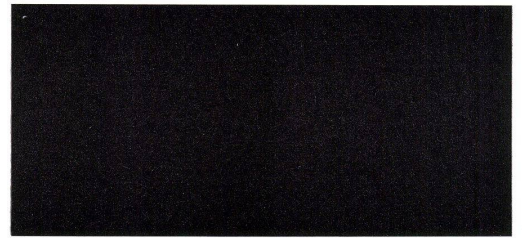
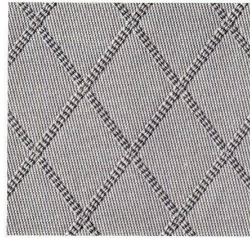
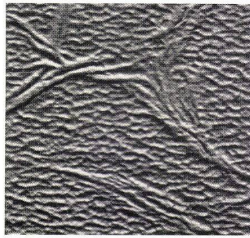
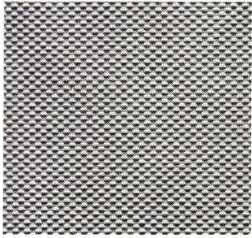
FRANKE



Farbe ist Lebenselement. Der Magie der Farben, die bei den Primitiven viele Lebensäußerungen beherrscht, stellt der heutige Gestalter sein differenziertes Farbbewußtsein gegenüber. Er weiß um die Bedeutung des Farbklimas für unser Wohlbefinden, unsere Arbeitsleistung. Diesem Bedürfnis des modernen Menschen kommt die Technik entgegen: sie liefert neue Werkstoffe von berückendem Farbenreiz, ungewöhnlicher Haltbarkeit in allen Tönungen, großer Vielfalt in der Anwendung. Zu ihnen gehört Stamoid. Lösen Sie damit Ihr nächstes Farbproblem! * * * * * Stamm & Co. Eglisau.

Links: Kaminstuhl mit Stamoid-Bezug von Innenarchitekt Felix Stoeckli, Zürich.





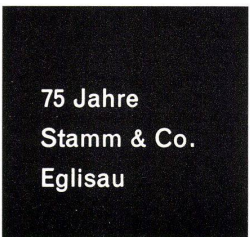
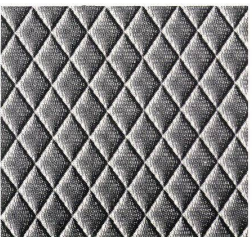
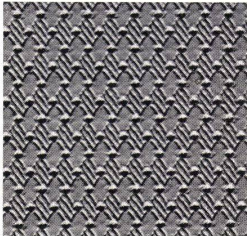
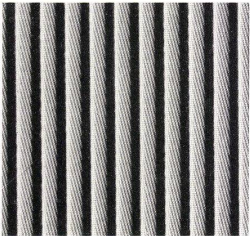
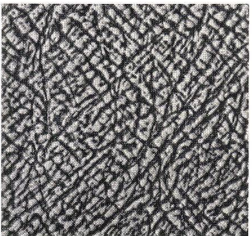
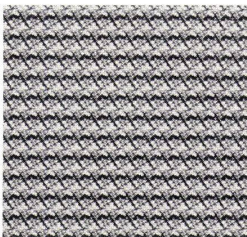
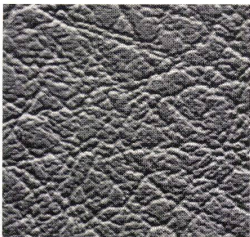
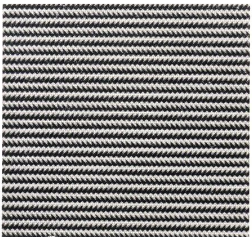
Stamoid in einem Konferenzzimmer in Le Locle
Innenarchitekten: Chauvet und Etter, Lausanne

Stamoid – vielseitiger Werkstoff

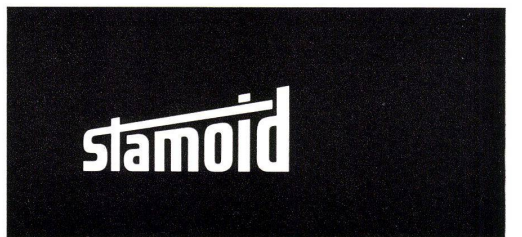
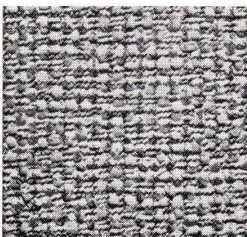
Längst nicht mehr beschränkt der Innenarchitekt die Verwendung von Stamoid-Plasticleder auf Stühle und Fauteuils. Der experimentierfreudige Raumgestalter gewinnt diesem Werkstoff neue Seiten ab. Tisch- und Pultplatten haben sich dafür empfänglich gezeigt, ebenso falt- und andere Türen, farbbedürftige Wände und Decken. Neue Stamoid-Qualitäten kommen dieser Entwicklung entgegen. Es gibt heute «atmendes», feinst perforiertes Stamoid; es gibt solches, das sich trotz seiner Gewebeunterlage in alle Richtungen ziehen und dehnen, somit auch schwierigen Formen anpassen läßt; neu sind auch ein spezielles Wand-Stamoid, das markante Rill-Stamoid, duftig durchschimmerndes Vorhang-Stamoid. Moderne Strukturen und Farben erfüllen viele Wünsche des modernen Architekten.

Große Annehmlichkeiten werden durch die technischen Eigenschaften von Stamoid erschlossen. Es ist lichteht, färbt nicht ab; man kann es abwaschen, es bedarf keiner weiteren Pflege. Seine Knick- und Bruchfestigkeit, seine Indifferenz gegen Wärme, Kälte und Alterung sind außerordentlich. Die starke Gewebeunterlage erleichtert die Verarbeitung sehr.

Besitzen Sie schon unsere neuen Kollektionen und Referenzlisten? Wenn nicht, dann schreiben Sie bitte eine Postkarte oder rufen Sie an: Unser Telefon (051) 96 32 22. Stamm & Co. Eglisau



75 Jahre
Stamm & Co.
Eglisau





Jetzt schaltet die Hausfrau ihren automatischen Backofen ein,

schon wenn sie Zucker, Eier und Mehl auf den Küchentisch stellt. Keine Extra-
vorheizstellung! Genau so einschalten,
wie der Ofen backen muß. In 15 Minuten
ist er bereit, das Backblech aufzunehmen.
Er wartet aber auch länger, genau so

lange, bis die Hausfrau bereit ist! Ist die
Hitze einmal erreicht, bleibt sie auto-
matisch gleich. Endlich in Ruhe einen
Kuchen vorbereiten. Ruhig sein, wenn er
im Ofen ist. Und wenn er auch etwas zu
lange drin bleibt, ist noch nichts verloren.

Einfacher und sicherer backen mit der
automatisch regulierten Backofenhitze.
Über alle Vorteile des neuen Thermo-
rinnenherdes orientiert ein ausführlicher
Prospekt.



jetzt neu: mit automatischer Backofen- Temperaturregulierung*

* Je ein Regler für Oberhitze und Unterhitze

Büros und Ausstellungsräume:
Zürich: Claridenhof, Beethovenstr. 20,
Tel. (051) 25 33 57
Bern: Monbijoustr. 47, Tel. (031) 5 32 81
Lausanne: 1, rue Beau-Séjour, Tel. (021) 23 20 21
Genf: 3, rue Rôtisserie, Tel. (022) 26 02 42
Telephonisch erreichen Sie uns ausserdem in:
St. Gallen: (071) 22 56 44
Olten: (062) 5 35 15
Luzern: (041) 2 63 28
Basel: (061) 23 27 28



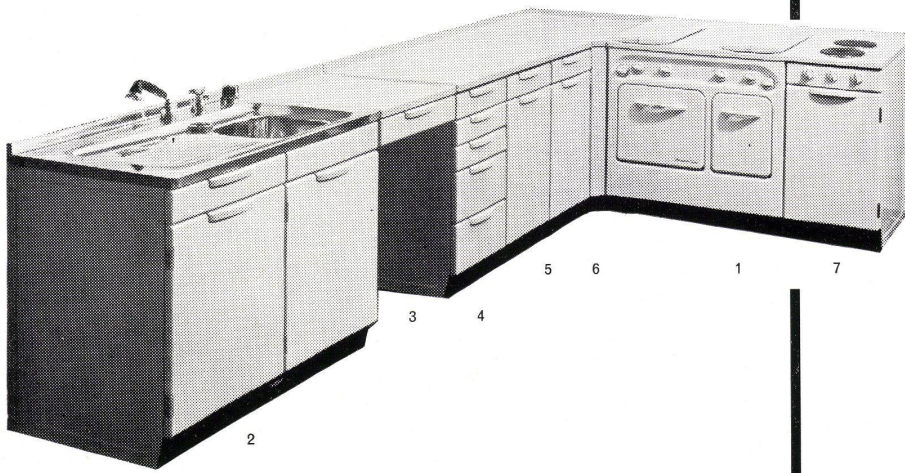
An die Firma Therma AG, Schwanden/Gl
Senden Sie mir den ausführlichen Prospekt über
Therma-Rinnenherde mit automatischer Back-
ofen-Temperaturregulierung

Adresse: _____

In offenem Kuvert mit 5 Rp. frankiert einsenden.

34
Coupon

Besuchen Sie uns an der Olma St. Gallen, Stand 838, Halle 8, Milchwirtschaft

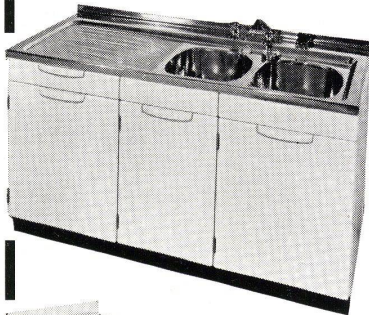


Le Réve

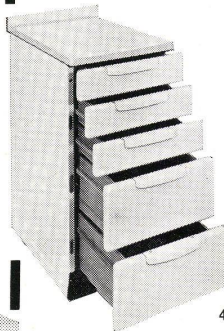
Für die Muster-Küche...

Eine neue LE RÊVE-Spezialität: frei kombinierbare Küchenmöbel, praktisch und rationell, von harmonischer Ausführung und allen Wünschen der Hausfrau entsprechend.

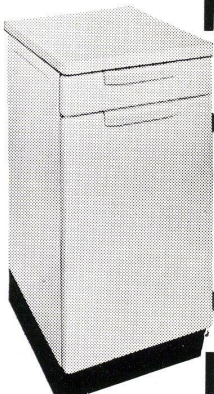
1. **Herd**, mit 4 Kochplatten oder Brennern mit Arbeitstisch von 26 cm Breite im Zentrum, großer Backofen mit Thermostat und 1 Grillofen. Maße: hoch 80 cm, breit 80 cm, tief 60 cm.
2. **Spültischkombination**, mit isoliertem Becken, Abtropfbrett, Mischbatterie mit Dusche, Schrankunterbau aus emailliertem Stahlblech mit 1 Schublade, 1 Kehrlicheimer. Maße: hoch 80 cm, breit 100 cm, tief 60 cm, oder hoch 80 cm, breit 140 cm, tief 60 cm, mit 2 Becken.
3. **Arbeitsnische**: Maße: hoch 80 cm, breit 50 cm, tief 60 cm.
4. **Schrank, Mod. A-2T**: 2 große und 3 kleine Schubladen. Maße: hoch 80 cm, breit 40 oder 50 cm, tief 60 cm.
5. **Schrank, Mod. A-65**: 1 kleine Schublade und Schrank mit Tablar, Türinneres mit Spezialhaltern für Deckel, Kellen, Glasgeschirr oder Flaschen usw.
6. **Eckschrank**: Maße: hoch 80 cm, breit 60 cm, tief 69 cm.
7. **Schrank, Mod. ACE-64** (siehe oben) oder **AG-64** (siehe unten): mit 2 Gasbrennern oder 2 elektrischen Kochplatten und heizbarem Schrank oder Schrank mit 90 l Inhalt.



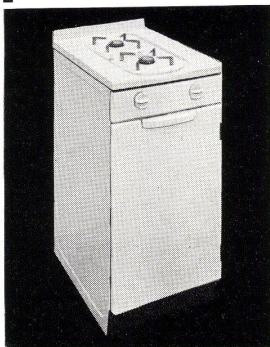
2



4



5



7



Diese Kombination kann ohne Schwierigkeit durch weitere Schränke für Spezialzwecke ergänzt und in beliebiger Reihenfolge angeordnet werden. Verlangen Sie unsere unverbindliche Offerte.

Wie stellt sich die moderne Hausfrau ihre Küche vor?



Mein erstes, sagt sie sich und nicht ohne Grund, ist der **Kochherd**. Gas oder Elektrisch? Beide besitzen ihre Vorteile, aber eines ist gewiß: ein LE RÊVE-Herd wird Ihnen während langer Zeit ein täglicher treuer Helfer sein.

LE RÊVE bietet Ihnen eine ganze Serie praktischer und währschafter Modelle. Prüfen und wählen Sie bei Ihrem Installateur und Sie werden verstehen, warum ein LE RÊVE-Herd ein vorteilhafter Kauf ist.

Noch einen kleinen Rat: 2 Kochstellen sind gut, 3 sind besser, mit 4 ist es ein LE RÊVE! Eine Familie wächst schnell. Ein Herd mit 2 oder 3 Kochstellen wird bald ungenügend sein und der kleine Mehrpreis für den Apparat mit 4 Kochstellen macht sich rasch bezahlt.

den LE RÊVE-Herd

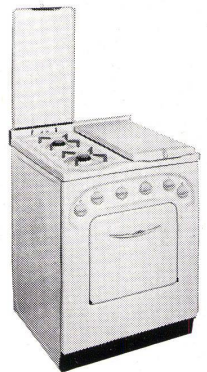
Der LE RÊVE-Gasherd weist neben den genannten Vorteilen noch weitere hauptsächliche Eigenschaften auf:

neuartige umklappbare Stützen für Kochgeschirr jeglichen Durchmessers

2, 3 oder 4 Brenner (wovon 1 Starkbrenner) mit hoher Leistung und fein regulierbarer Sparflamme.

Backofen von 37 oder 41 dm³ mit Einzel-Thermostat mit 8 Einstellungen und Bedienungsanweisung auf der Backofentüre.

Alle LE RÊVE-Herde sind aus bestem Stahlblech fabriziert und vollständig feuere mailliert.



Mod. G-204, 4 Brenner
Maße: 800 mm hoch,
630 mm breit, 600 mm tief



Meistermodell G 205
4 Kochplatten, 1 Backofen,
1 Grillofen. Maße: 800 mm hoch,
800 mm breit, 600 mm tief

Vom kleinen Backofen-Rechaud zum kompletten Luxusherd besitzen alle LE RÊVE-Apparate die gleichen Qualitäten: praktisch - dauerhaft - sparsam im Betrieb. Das Backen... ein Kinderspiel, denn der LE RÊVE-Backofen, geräumig und dreifach isoliert, wird durch **einen Thermostat** reguliert, durch einen **einzigen Griff**.

Die LE RÊVE-Herde können auf Verlangen und je nach Modell mit 1 oder 2 Abschlußdeckel geliefert werden; sie schützen die Wand vor Spritzern und eignen sich bei Nichtgebrauch der Kochstellen als Abstellfläche.

Der Herdtisch ist als Auffangschale für überfließendes Kochgut ausgebildet; durch den Wegfall der Schutzschublade wird die Reinigung vereinfacht.

Hinten am Herdtisch Abschlußrand von 30 mm Höhe zum Anstellen des Apparates an die Wand: keine Unreinigkeiten mehr hinter dem Herd!

Elegante Blockform.

Schwarz emaillierter Fußsockel von 10 cm Höhe.



**Skelettbauten
Fabrikhallen
Brücken
Oberlichtfenster
aus Stahl**

Stahlbau



KUSS

**Buss AG
Basel/Pratteln**