

Zeitschrift: Bauen + Wohnen = Construction + habitation = Building + home : internationale Zeitschrift
Herausgeber: Bauen + Wohnen
Band: 10 (1956)
Heft: 8

Werbung

Nutzungsbedingungen

Die ETH-Bibliothek ist die Anbieterin der digitalisierten Zeitschriften auf E-Periodica. Sie besitzt keine Urheberrechte an den Zeitschriften und ist nicht verantwortlich für deren Inhalte. Die Rechte liegen in der Regel bei den Herausgebern beziehungsweise den externen Rechteinhabern. Das Veröffentlichen von Bildern in Print- und Online-Publikationen sowie auf Social Media-Kanälen oder Webseiten ist nur mit vorheriger Genehmigung der Rechteinhaber erlaubt. [Mehr erfahren](#)

Conditions d'utilisation

L'ETH Library est le fournisseur des revues numérisées. Elle ne détient aucun droit d'auteur sur les revues et n'est pas responsable de leur contenu. En règle générale, les droits sont détenus par les éditeurs ou les détenteurs de droits externes. La reproduction d'images dans des publications imprimées ou en ligne ainsi que sur des canaux de médias sociaux ou des sites web n'est autorisée qu'avec l'accord préalable des détenteurs des droits. [En savoir plus](#)

Terms of use

The ETH Library is the provider of the digitised journals. It does not own any copyrights to the journals and is not responsible for their content. The rights usually lie with the publishers or the external rights holders. Publishing images in print and online publications, as well as on social media channels or websites, is only permitted with the prior consent of the rights holders. [Find out more](#)

Download PDF: 23.02.2026

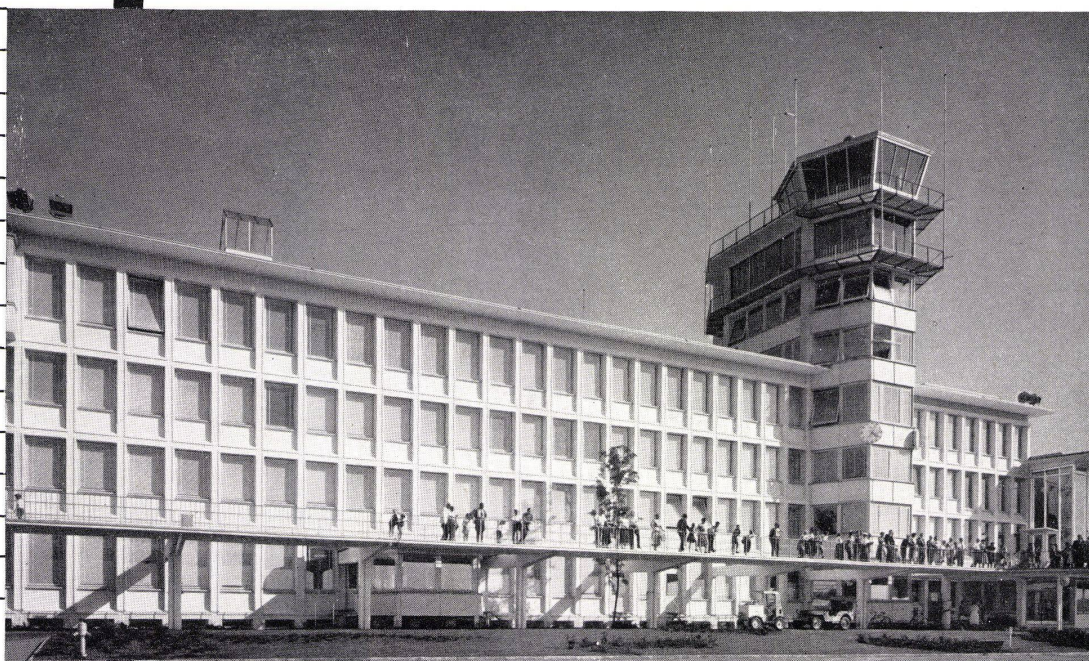
ETH-Bibliothek Zürich, E-Periodica, <https://www.e-periodica.ch>

Luxaflex

GESETZLICH GESCHÜTZT

Einzigartige Vorteile

für alle Arten von Gebäuden



FLUGHOF KLOTEN
ARCHITEKTEN:
GEBR. OESCHGER

Führende Architekten in allen Ländern Europas verlangen die Verwendung von LUXAFLEX-Lamellen-Storen. Bekannte Baufachleute und Innendekorateure empfehlen sie, denn sowohl Licht wie Ventilation können mit einer einzigen Handbewegung reguliert werden. Dank ihrer Schönheit wirken diese Lamellen-Storen ausgesprochen dekorativ und sehen immer wie neu aus. Sie sind gering im Gewicht, spielend leicht zu handhaben und benötigen sozusagen keine Pflege.

Luxaflex

Lamellen und Stegbänder für

SCHULEN • SPITÄLER • HOTELS
GESCHÄFTSHÄUSER • WOHNUNGEN

Lamellen-Storen aus LUXAFLEX werden nur von führenden schweizerischen Fachfirmen hergestellt. Bitte verlangen Sie die illustrierte, detaillierte Gratis-broschüre und Bezugsquellenliste.

Die hochelastischen Aluminium-Lamellen

sind "duratized" und schnellen in die schnurgerade Lage zurück, selbst wenn sie in einem Winkel von 90° gebogen werden. Der eingebrannte Emailüberzug kann weder bersten, abblättern noch verfärben.

Die porenfreien Plastik-Stegbänder

sind lichtecht, schrumpfen nicht, dehnen sich nicht und werden nicht schimmelig. Die hartnäckigsten Flecken lassen sich mit einem feuchten Lappen im Nu entfernen.

165 dekorative Farb-Kombinationen

ermöglichen Ihnen, Lamellen und Stegbänder in den passenden Farbzusammenstellungen auszuwählen.

HUNTER DOUGLAS HOLLAND-BRIEFADRESSE FÜR DIE SCHWEIZ: NÜSCHELERSTRASSE 9, ZÜRICH