

Zeitschrift: Bauen + Wohnen = Construction + habitation = Building + home : internationale Zeitschrift

Herausgeber: Bauen + Wohnen

Band: 10 (1956)

Heft: 8

Artikel: Projekt für Angestelltenhäuser = Projet d'habitations pour employés = Plan for employees' houses

Autor: [s.n.]

DOI: <https://doi.org/10.5169/seals-329297>

Nutzungsbedingungen

Die ETH-Bibliothek ist die Anbieterin der digitalisierten Zeitschriften auf E-Periodica. Sie besitzt keine Urheberrechte an den Zeitschriften und ist nicht verantwortlich für deren Inhalte. Die Rechte liegen in der Regel bei den Herausgebern beziehungsweise den externen Rechteinhabern. Das Veröffentlichen von Bildern in Print- und Online-Publikationen sowie auf Social Media-Kanälen oder Webseiten ist nur mit vorheriger Genehmigung der Rechteinhaber erlaubt. [Mehr erfahren](#)

Conditions d'utilisation

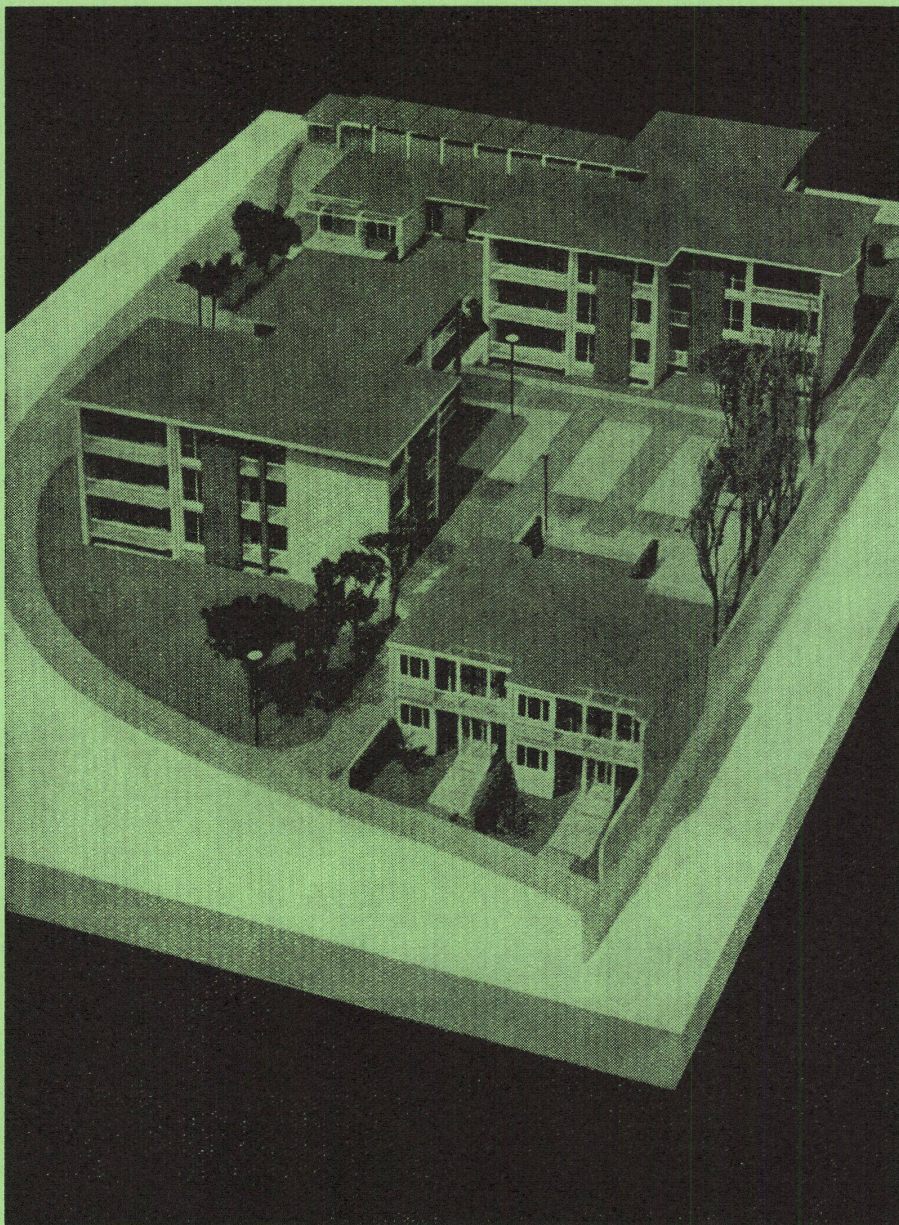
L'ETH Library est le fournisseur des revues numérisées. Elle ne détient aucun droit d'auteur sur les revues et n'est pas responsable de leur contenu. En règle générale, les droits sont détenus par les éditeurs ou les détenteurs de droits externes. La reproduction d'images dans des publications imprimées ou en ligne ainsi que sur des canaux de médias sociaux ou des sites web n'est autorisée qu'avec l'accord préalable des détenteurs des droits. [En savoir plus](#)

Terms of use

The ETH Library is the provider of the digitised journals. It does not own any copyrights to the journals and is not responsible for their content. The rights usually lie with the publishers or the external rights holders. Publishing images in print and online publications, as well as on social media channels or websites, is only permitted with the prior consent of the rights holders. [Find out more](#)

Download PDF: 04.02.2026

ETH-Bibliothek Zürich, E-Periodica, <https://www.e-periodica.ch>



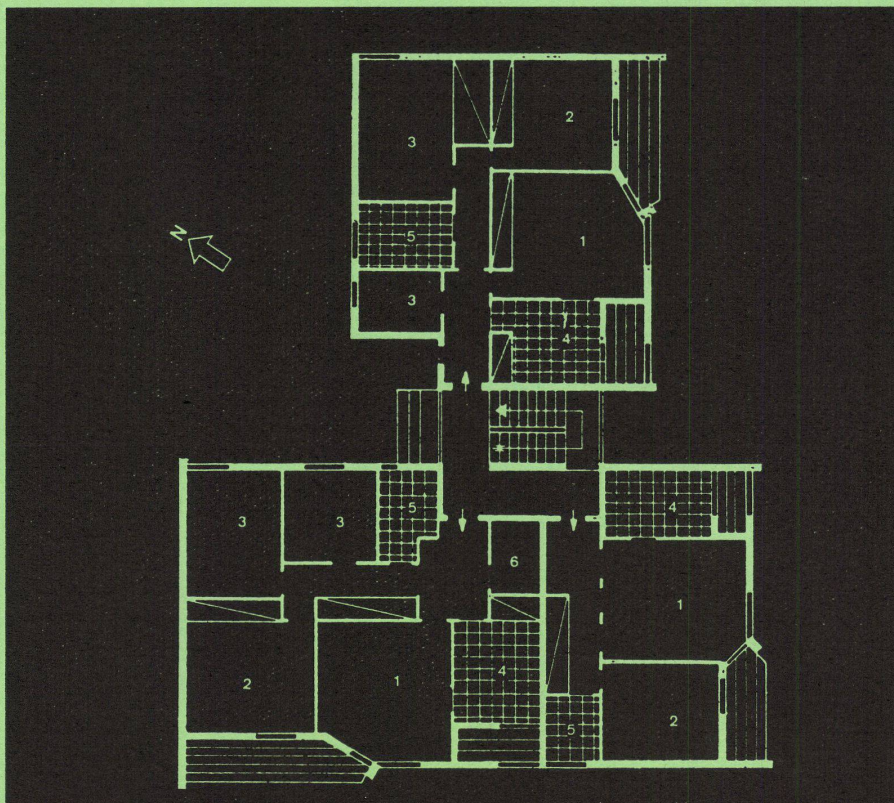
Projekt für Angestelltenhäuser

Projet d'habitations pour employés
Plan for employees' houses

Architekt: Luciano Giovannini,
Ivrea

Als erste Etappe einer größeren Überbauung von neuen Angestelltenhäusern, wo Wohnungen im Stockwerkseigentum geplant sind, sollen zwei dreistöckige Mehrfamilienhäuser erstellt werden. Diese werden als Musterhäuser für weitere Interessenten dienen. Von einem zentralgelegenen, beidseitig beleuchteten Treppenhaus sind pro Stockwerk je drei Wohnungen zugänglich, und zwar je eine Zwei- und zwei Vierzimmerwohnungen. Sie enthalten neben einem geräumigen Wohnraum 1–3 Schlafzimmer, eine Wohnküche und ein Bad. In einem besonderen Anbau werden Garagen erstellt. Das dritte auf dem Projektmodell sichtbare Haus enthält einen anderen Typ von Wohnungen.

Modellansicht.
Vue de la maquette.
View of model.



Grundriß / Plan 1:200

- 1 Wohnzimmer / Salle de séjour / Living-room
- 2 Elternschlafzimmer / Chambre à coucher des parents / Parents' bedroom
- 3 Kinderschlafzimmer / Chambre à coucher des enfants / Children's bedroom
- 4 Wohnküche / Cuisine de séjour / Kitchen
- 5 Bad / Bains / Bath
- 6 Schrankraum / Cabinet à placards / Cupboards