

Zeitschrift: Bauen + Wohnen = Construction + habitation = Building + home : internationale Zeitschrift

Herausgeber: Bauen + Wohnen

Band: 10 (1956)

Heft: 8

Artikel: Angestelltenhäuser mit 18 Wohnungen in Ivrea = Habitations d'employés avec 18 appartements à Ivree = Employees' house with 18 flats at Ivrea

Autor: [s.n.]

DOI: <https://doi.org/10.5169/seals-329289>

Nutzungsbedingungen

Die ETH-Bibliothek ist die Anbieterin der digitalisierten Zeitschriften auf E-Periodica. Sie besitzt keine Urheberrechte an den Zeitschriften und ist nicht verantwortlich für deren Inhalte. Die Rechte liegen in der Regel bei den Herausgebern beziehungsweise den externen Rechteinhabern. Das Veröffentlichen von Bildern in Print- und Online-Publikationen sowie auf Social Media-Kanälen oder Webseiten ist nur mit vorheriger Genehmigung der Rechteinhaber erlaubt. [Mehr erfahren](#)

Conditions d'utilisation

L'ETH Library est le fournisseur des revues numérisées. Elle ne détient aucun droit d'auteur sur les revues et n'est pas responsable de leur contenu. En règle générale, les droits sont détenus par les éditeurs ou les détenteurs de droits externes. La reproduction d'images dans des publications imprimées ou en ligne ainsi que sur des canaux de médias sociaux ou des sites web n'est autorisée qu'avec l'accord préalable des détenteurs des droits. [En savoir plus](#)

Terms of use

The ETH Library is the provider of the digitised journals. It does not own any copyrights to the journals and is not responsible for their content. The rights usually lie with the publishers or the external rights holders. Publishing images in print and online publications, as well as on social media channels or websites, is only permitted with the prior consent of the rights holders. [Find out more](#)

Download PDF: 04.02.2026

ETH-Bibliothek Zürich, E-Periodica, <https://www.e-periodica.ch>



Angestelltenhäuser mit 18 Wohnungen in Ivrea

Habitations d'employés avec 18 appartements à Ivree

Employees' houses with 18 flats at Ivrea

Architekt: Marcello Nizzoli, Ivrea
G. M. Oliveri

Am Ende der umfangreichen, in den letzten sechs Jahren erbauten Arbeiter- und Angestelltensiedlungen im Westen von Ivrea (wir zeigten davon in Heft 2/1953 sechs Einfamilienhäuser, in Heft 3/1953 drei Mehrfamilienhäuser, in Heft 4/1955 zwei Wohnbauten mit je 4 Wohnungen) ist letztes Jahr von Architekt Nizzoli, dem Designer der Olivettiwerke, ein Doppelhaus mit 18 großen Wohnungen erstellt worden. Es dient Angestellten und Ingenieuren der Werke.

Die Baugruppe, die sich durch große Plastizität auszeichnet — vielleicht ging der Architekt in diesem Punkte etwas zu weit —, ist aus zwei Häusern zusammengesetzt, deren eines aus einem vierstöckigen und einem dreistöckigen Teil besteht, deren anderes fünfstöckig gebaut ist.

Im ersten Haus liegen pro Geschoß je zwei Vier- und eine Dreizimmerwohnung. Die drei Schlafzimmer der größeren Vierzimmerwohnung springen sägeförmig vor den Baukörper vor und haben Fenster, die keinerlei Einblick von den Nachbarwohnungen erlauben. Ein sehr geräumiges Wohn-Eß-Zimmer ist mit einem Cheminée ausgestattet. Neben der Küche ist ein Dienstenbad angeordnet. Die drei Schlafzimmer liegen zusammen mit einem Bad an einem abgeschlossenen Korridor, womit die für Italien typische Unterteilung in Wohn-, Schlaf- und Serviceteil erreicht wird.

Das östlich gelegene zweite Haus betritt man in einem Pilotisgeschoß, dessen Wände mit einigen stark farbigen Mosaiken geschmückt sind. Breite Balkone laufen vor der Hauptfront vorbei und umfassen die Ostecke des Baues. In diesem Hause liegt je eine Fünf- und eine Vierzimmerwohnung, beide mit Dienstenzimmern und Dienstenbad ausgerüstet.

Die Architektur zeigt einen nur zum Teil geglückten Versuch einer Intensivierung der darstellerischen Mittel. Sie ist besonders in bezug auf die verwendeten Materialien und Farben etwas zu dramatisch ausgefallen.

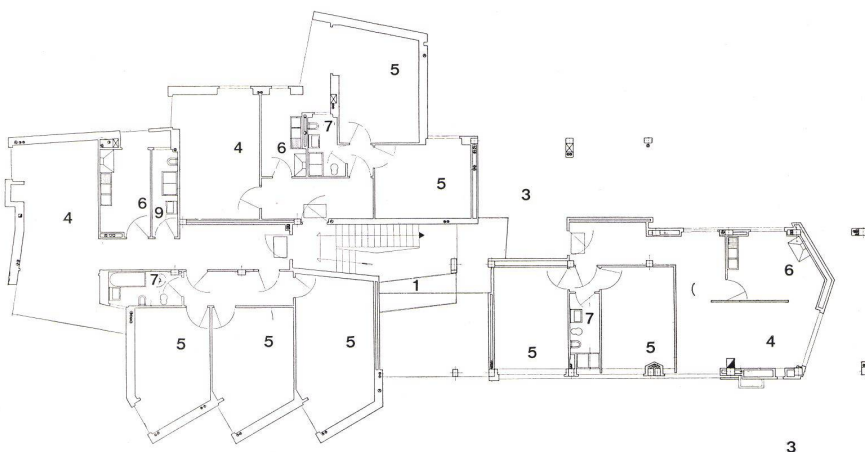
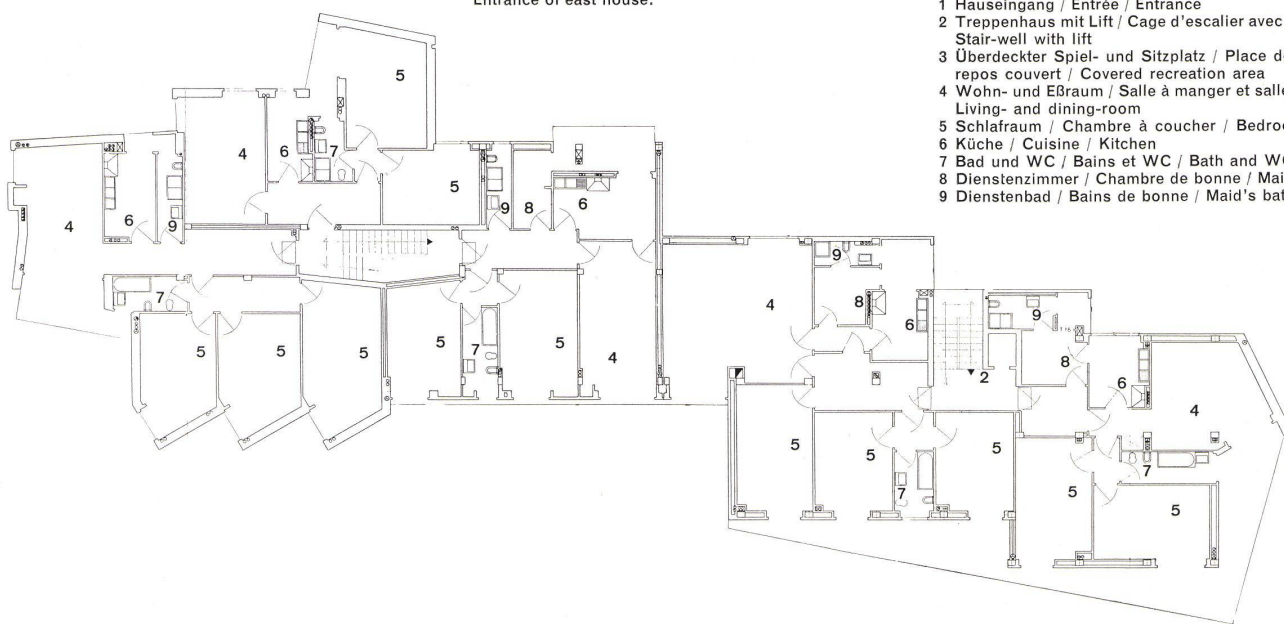
Gesamtansicht von Süden.
Vue d'ensemble du sud.
Over-all view from south.



Eingang des Osthauses.
Entrée de l'habitation est.
Entrance of east house.

Grundriß eines Normalgeschosses / Plan d'un étage normal / Plan typical floor 1:300

- 1 Hauseingang / Entrée / Entrance
- 2 Treppenhaus mit Lift / Cage d'escalier avec ascenseur / Stair-well with lift
- 3 Überdeckter Spiel- und Sitzplatz / Place de jeux et de repos couvert / Covered recreation area
- 4 Wohn- und Eßraum / Salle à manger et salle de séjour / Living- and dining-room
- 5 Schlafraum / Chambre à coucher / Bedroom
- 6 Küche / Cuisine / Kitchen
- 7 Bad und WC / Bains et WC / Bath and WC
- 8 Dienstenzimmer / Chambre de bonne / Maid's room
- 9 Dienstenbad / Bains de bonne / Maid's bath



Grundriß des Erdgeschosses / Plan du rez-de-chaussée / Plan ground floor 1:300

