

Zeitschrift: Bauen + Wohnen = Construction + habitation = Building + home : internationale Zeitschrift

Herausgeber: Bauen + Wohnen

Band: 10 (1956)

Heft: 8

Artikel: Neue Schreinerei und Kistenfabrik in San Bernardo bei Ivrea = Nouvelle menuiserie et fabrique de caisses à San Bernardo près Ivree = New carpenter shop and box factory at San Bernardo near Ivrea

Autor: [s.n.]

DOI: <https://doi.org/10.5169/seals-329286>

Nutzungsbedingungen

Die ETH-Bibliothek ist die Anbieterin der digitalisierten Zeitschriften auf E-Periodica. Sie besitzt keine Urheberrechte an den Zeitschriften und ist nicht verantwortlich für deren Inhalte. Die Rechte liegen in der Regel bei den Herausgebern beziehungsweise den externen Rechteinhabern. Das Veröffentlichen von Bildern in Print- und Online-Publikationen sowie auf Social Media-Kanälen oder Webseiten ist nur mit vorheriger Genehmigung der Rechteinhaber erlaubt. [Mehr erfahren](#)

Conditions d'utilisation

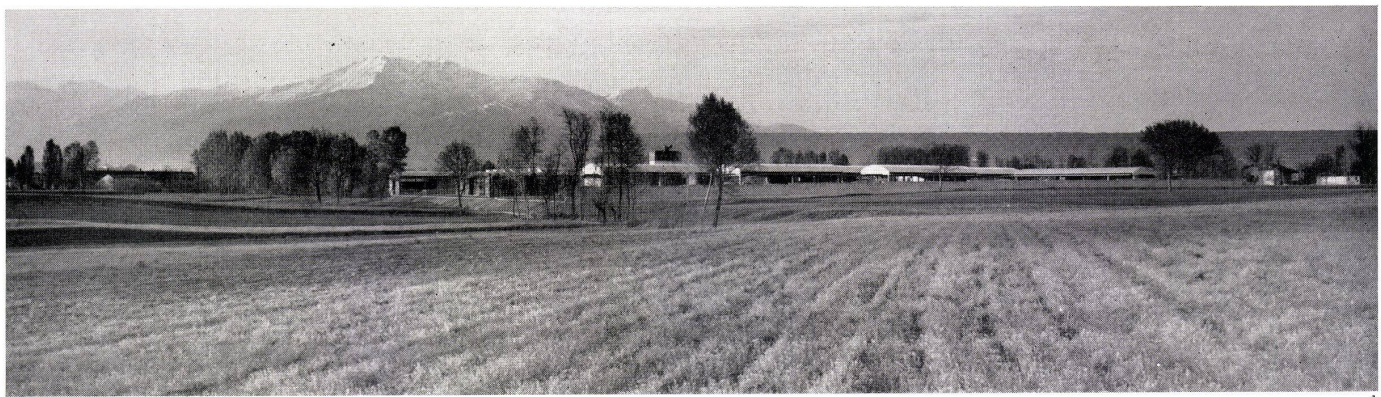
L'ETH Library est le fournisseur des revues numérisées. Elle ne détient aucun droit d'auteur sur les revues et n'est pas responsable de leur contenu. En règle générale, les droits sont détenus par les éditeurs ou les détenteurs de droits externes. La reproduction d'images dans des publications imprimées ou en ligne ainsi que sur des canaux de médias sociaux ou des sites web n'est autorisée qu'avec l'accord préalable des détenteurs des droits. [En savoir plus](#)

Terms of use

The ETH Library is the provider of the digitised journals. It does not own any copyrights to the journals and is not responsible for their content. The rights usually lie with the publishers or the external rights holders. Publishing images in print and online publications, as well as on social media channels or websites, is only permitted with the prior consent of the rights holders. [Find out more](#)

Download PDF: 17.01.2026

ETH-Bibliothek Zürich, E-Periodica, <https://www.e-periodica.ch>

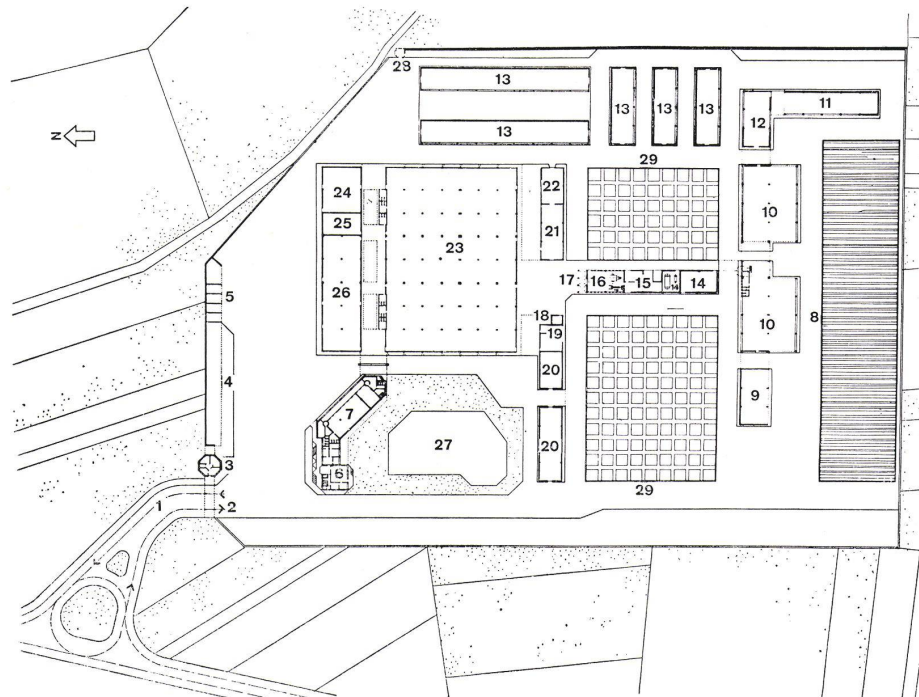


Neue Schreinerei und Kistenfabrik in San Bernardo bei Ivrea

Nouvelle menuiserie et fabrique de caisses à
San Bernardo près Ivree

New carpenter shop and box factory at San
Bernardo near Ivrea

Architekt: Nello Renacco



1 Die neue Schreinerei fügt sich der großzügigen Vor-
alpenlandschaft harmonisch ein.

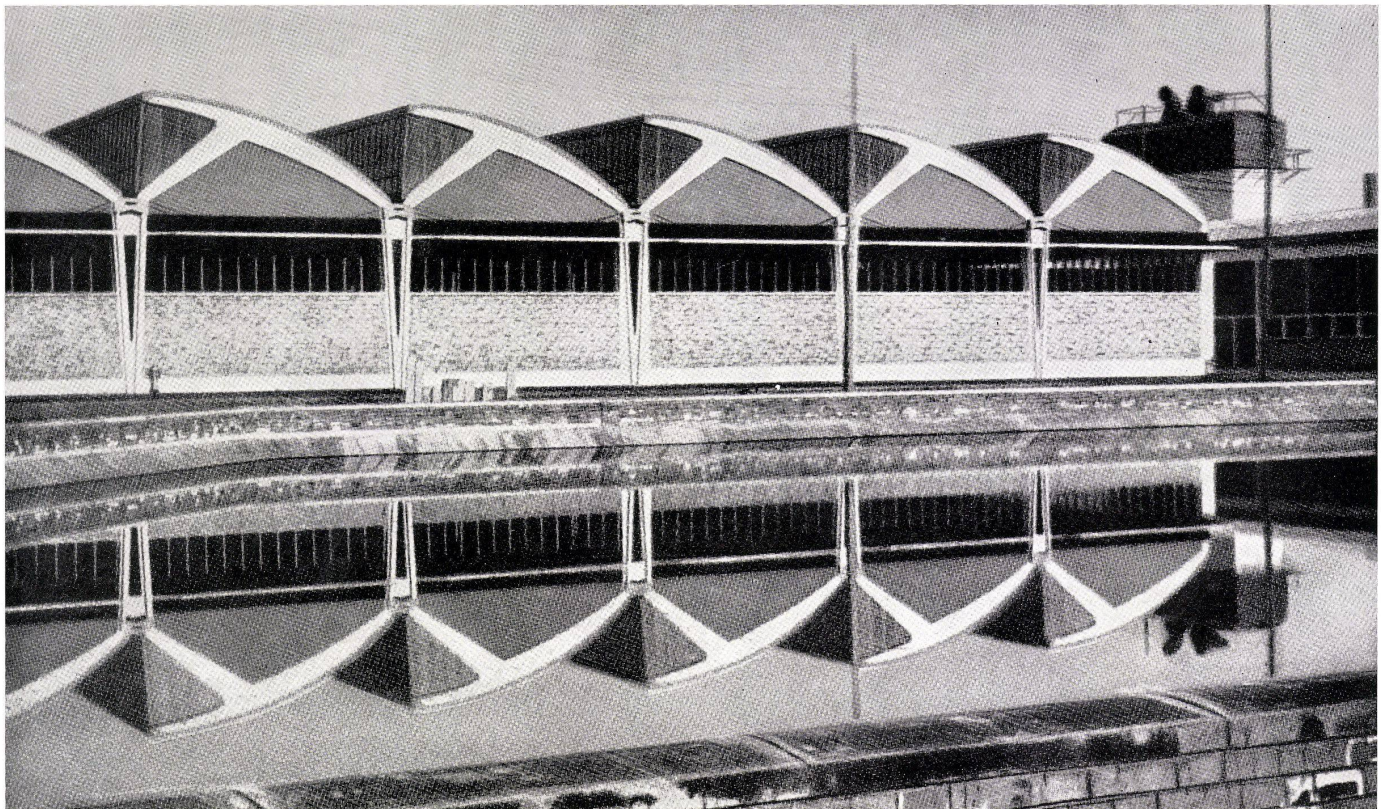
La nouvelle menuiserie s'introduit harmonieusement dans
le vaste paysage préalpin.

The new carpenter shop fits harmoniously into expansive
pre-alpine landscape.

2 Ansicht der Fabrikationshalle mit den charakteristischen,
gewölbten Sheddächern. Im Vordergrund der Feuerlösch-
teich.

Vue de la salle de fabrication avec ses toits en sheds
voutés, caractéristiques. Au premier plan, l'étang de
prise d'eau pour les pompiers.

View of fabrication room with characteristic vaulted shed
roofs. In foreground pool for fire-fighting.



1
Detailansicht einer Fassadenstütze.
Vue détaillée d'un support de façade.
Detailed view of an elevation support.

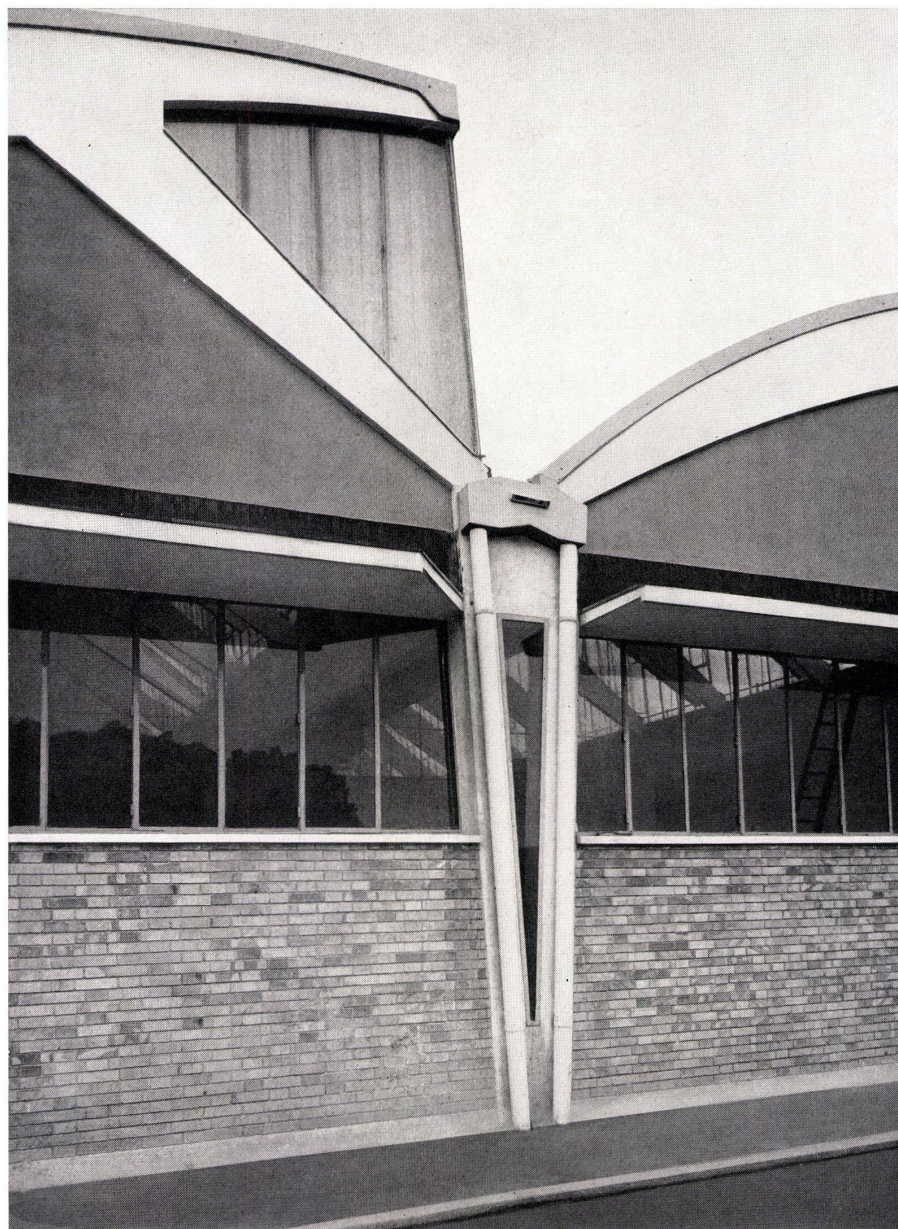
2
Innenansicht der großen Fabrikationshalle.
Vue intérieure de la grande salle de fabrication.
Inside view of the large fabrication room.

Situationsplan der Schreinerei und Kistenfabrik / Plan de situation de la menuiserie et fabrique de caisses / Plan of site of carpenter shop and box factory

- 1 Verbindungsstraße zur Staatsstraße / Route allant à la grand'route / Road leading to main highway
- 2 Eingang / Entrée / Entrance
- 3 Portier / Porter
- 4 Velounterstand / Abri pour vélos / Parking space for bicycles
- 5 Autogaragen / Garage pour autos / Car garage
- 6 Sozialfürsorgerin / Assistante sociale / Social service consultant
- 7 Garderoben / Vestiaires / Cloakrooms
- 8 Stammlager / Stock de troncs / Log storage
- 9 Lager für Lärchen- und Fichtenstämme / Stock de troncs de mélèze et de sapin rouge / Storage for larch and red pine
- 10 Sägerei / Scierie / Saw mill
- 11 Lager vorgeschnittener Stämme / Stock de grumes / Storage for pre-shaped logs
- 12 Holzwollefabrikation / Fabrication de laine de bois brute / Fabrication of raw wood wool
- 13 Rohbretterlager / Stock de planches / Plank storage
- 14 Trockenöfen / Four de séchage / Drying oven
- 15 Elektrische Zentrale / Centrale électrique / Electric power
- 16 Heizung / Chauffage / Heating
- 17 Spänesilos / Silos de copeaux / Shaving bins
- 18 Erste Hilfe / Première aide / First aid
- 19 Magazin / Entrepôt / Storage
- 20 Kleinfräsen / Petites fraises / Fine milling
- 21 Erster Zuschnitt / Première coupe / First cut
- 22 Maschinen / Machines / Machinery
- 23 Kistenfabrikation am laufenden Band / Fabrication de caisses à la chaîne / Assembly line box fabrication
- 24 Lackierung / Vernissage / Varnishing
- 25 Kontrollbüro / Bureau de contrôle / Checking office
- 26 Spedition / Expédition / Forwarding
- 27 Feuerlöschteich / Etang de prise d'eau pour les pompiers / Pool for fire-fighting
- 28 Trafostation / Station des transformateurs / Transformer station
- 29 Zugeschnittene Bretter / Planches coupées / Cut planks

Einige Kilometer vor Ivrea ist ein vollständig neuer Industriekomplex der Olivettiwerke, bestehend aus einer Schreinerei und Kistenfabrik und einer Werkzeugmaschinenfabrik, entstanden. Die Schreinerei besteht im wesentlichen aus einem großen, mit Sheddächern überdeckten Fabrikationsgebäude, wo Verpackungsmaterial und Kisten am laufenden Band hergestellt werden. Um diese Fabrikationshalle gruppieren sich Magazine für Rohmaterial, eine kleine Fabrik für Holzwolle, eine Sägerei und diverse Gebäude mit Büros, Garderoben und Räumen für Sozialdienst. Vor der Fabrikationshalle ist ein großer Feuerlöschteich angelegt worden.

Besonders die Fabrikationshalle ist konstruktiv interessant. Über ein System von Pfeilern spannen sich im Querschnitt I-förmige Eisenbetonbalken mit ungleicher Schenkellänge. Die Stützen, deren Achsabstand 8 x 8 Meter beträgt, sind V-förmig mit einem sehr kleinen Spreizwinkel ausgebildet. Über den Eisenbetonträgern liegen Sheddachträger mit kurvenförmiger Oberkante und einer sich nach unten verjüngenden schrägen Stütze, konstruiert in Eisenbeton. Die Dachhaut selbst besteht aus Welleternit. Zwischen der Unterkante des zuäusserst liegenden Shedträgers und den Fenstern ist eine Scheibe aus Eisenbeton, etwas gegenüber dem Träger zurückgesetzt und rot gestrichen, eingefügt. Die Brüstungen zwischen den V-Stützen sind in Sichtbacksteinmauerwerk aufgemauert. Die Dreiecksöffnung zwischen dem ovalbedeckten Oberteil der Shedträger und den schräg nach unten führenden Trägerstützen ist zusammen mit den senkrechten Flächen der Sheds verglast. Vor den Fassadenstützen sind je zwei Abfallrohre, die das Regenwasser abführen, angebracht. Das schmale Dreieck innerhalb der V-Stütze ist an der Fassade ebenfalls verglast. Ein zirka 60 cm breiter, waagrecht herausgeführter Schirm beschattet die gegen Süden liegenden Seitenfenster der Halle.



Schreinerei und Kistenfabrik der Olivetti-Werke in San Bernardo bei Ivrea

Menuiserie et fabrique de caisses des usines Olivetti à San Bernardo près Ivree
Cabinet works and box factory of Olivetti Works at San Bernardo near Ivrea

Architekt: Eduardo Vittoria, Neapel

A Längsschnitt / Coupe longitudinale / Longitudinal section 1:120

B Eisenbeton-Shed-Rahmen mit Doppel-T-Träger und Kopf der V-Stütze / Cadre de shed en béton armé avec poutrelle en double T et tête du support en V / Ferro-concrete shed frame with double-T-girders and head of V-support 1:50

- 1 Keller / Cave / Basement
- 2 Erdgeschoß, Fabrikationshalle / Rez-de-chaussée, salle de fabrication / Ground floor, fabrication hall
- 3 V-Stütze / Support en V / V-support
- 4 Doppel-T-Träger mit ungleichlangen Schenkeln in Eisenbeton, oberer Teil als Dachrinne ausgebildet / Poutrelle en double T à bras en béton armé de longueurs inégales, partie supérieure formant gouttière / Double-T-girder with flanges of unequal length, upper part forming gutter
- 5 Senkrechte Glasfläche / Surface vitrée verticale / Vertical glazed surface
- 6 Shedträger mit gebogenem Obergurt / Porte-shed à membrure supérieure cintrée / Shed girder with bent top boom
- 7 Eisenbetonschale / Coquille en béton armé / Ferro-concrete shell
- 8 Wellernitdach / Toit en Eternit ondulé / Corrugated asbestos-cement roof

