

**Zeitschrift:** Bauen + Wohnen = Construction + habitation = Building + home : internationale Zeitschrift

**Herausgeber:** Bauen + Wohnen

**Band:** 10 (1956)

**Heft:** 7

**Artikel:** Projekt für ein Verwaltungsgebäude = Projet d'un immeuble administratif à Winterthur = Plan for an administration building at Winterthur

**Autor:** [s.n.]

**DOI:** <https://doi.org/10.5169/seals-329281>

### **Nutzungsbedingungen**

Die ETH-Bibliothek ist die Anbieterin der digitalisierten Zeitschriften auf E-Periodica. Sie besitzt keine Urheberrechte an den Zeitschriften und ist nicht verantwortlich für deren Inhalte. Die Rechte liegen in der Regel bei den Herausgebern beziehungsweise den externen Rechteinhabern. Das Veröffentlichen von Bildern in Print- und Online-Publikationen sowie auf Social Media-Kanälen oder Webseiten ist nur mit vorheriger Genehmigung der Rechteinhaber erlaubt. [Mehr erfahren](#)

### **Conditions d'utilisation**

L'ETH Library est le fournisseur des revues numérisées. Elle ne détient aucun droit d'auteur sur les revues et n'est pas responsable de leur contenu. En règle générale, les droits sont détenus par les éditeurs ou les détenteurs de droits externes. La reproduction d'images dans des publications imprimées ou en ligne ainsi que sur des canaux de médias sociaux ou des sites web n'est autorisée qu'avec l'accord préalable des détenteurs des droits. [En savoir plus](#)

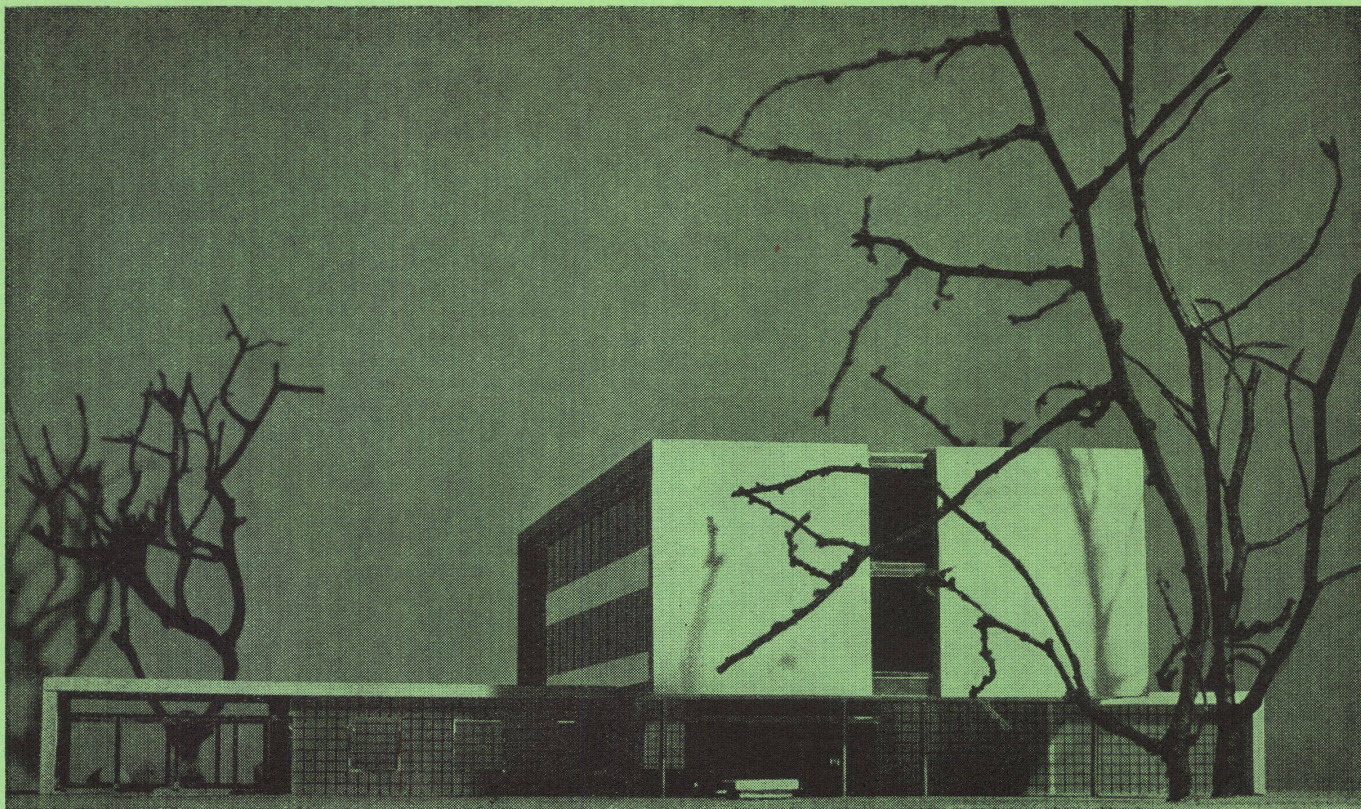
### **Terms of use**

The ETH Library is the provider of the digitised journals. It does not own any copyrights to the journals and is not responsible for their content. The rights usually lie with the publishers or the external rights holders. Publishing images in print and online publications, as well as on social media channels or websites, is only permitted with the prior consent of the rights holders. [Find out more](#)

**Download PDF:** 05.02.2026

**ETH-Bibliothek Zürich, E-Periodica, <https://www.e-periodica.ch>**





## Projekt für ein Verwaltungsgebäude

Projet d'un immeuble administratif à Winterthur

Plan for an Administration Building at Winterthur

Architekt: Werner Frey BSA, Zürich

In einem Parkgelände mit schönen, alten Bäumen war der Neubau eines Verwaltungsgebäudes zu projektieren.

Auf den erhaltungswürdigen Baumbestand und auf das westliche Nachbargebäude, einen schönen Barockbau, der der Stadt Winterthur erhalten bleiben soll, wurde Rücksicht genommen.

Es ist das Verdienst der Bauherrschaft, daß trotz der historischen Nachbarschaft einem rein zweckentsprechenden, neuzeitlichen Projekt zugestimmt wurde, das sich jedoch in der Situation und dem kubischen Aufbau weitgehend in die umliegende Überbauung einfügt.

Senkrecht zu einem eingeschossigen, parallel zur Hauptstraße liegenden Trakt ist über einem zurückliegenden Erdgeschoß der Hauptbau vorgesehen; die zwei Obergeschosse werden mit einem Rahmen zusammengehalten.

Kunststeinplatten-Verkleidung, Leichtmetallfenster und -brüstungen, Glas und Glasbeton sind die Materialkomponenten.

Die Stützen längs der Fassade sind ausbetonierte Stahlrohre.

Die Decken sind frei von jeglichen Unterzügen.

Die Büroeinteilung kann leicht verändert werden.

Die Korridorwände bestehen aus Schrankwänden mit doppelt verglasten Oberlichtstreifen.

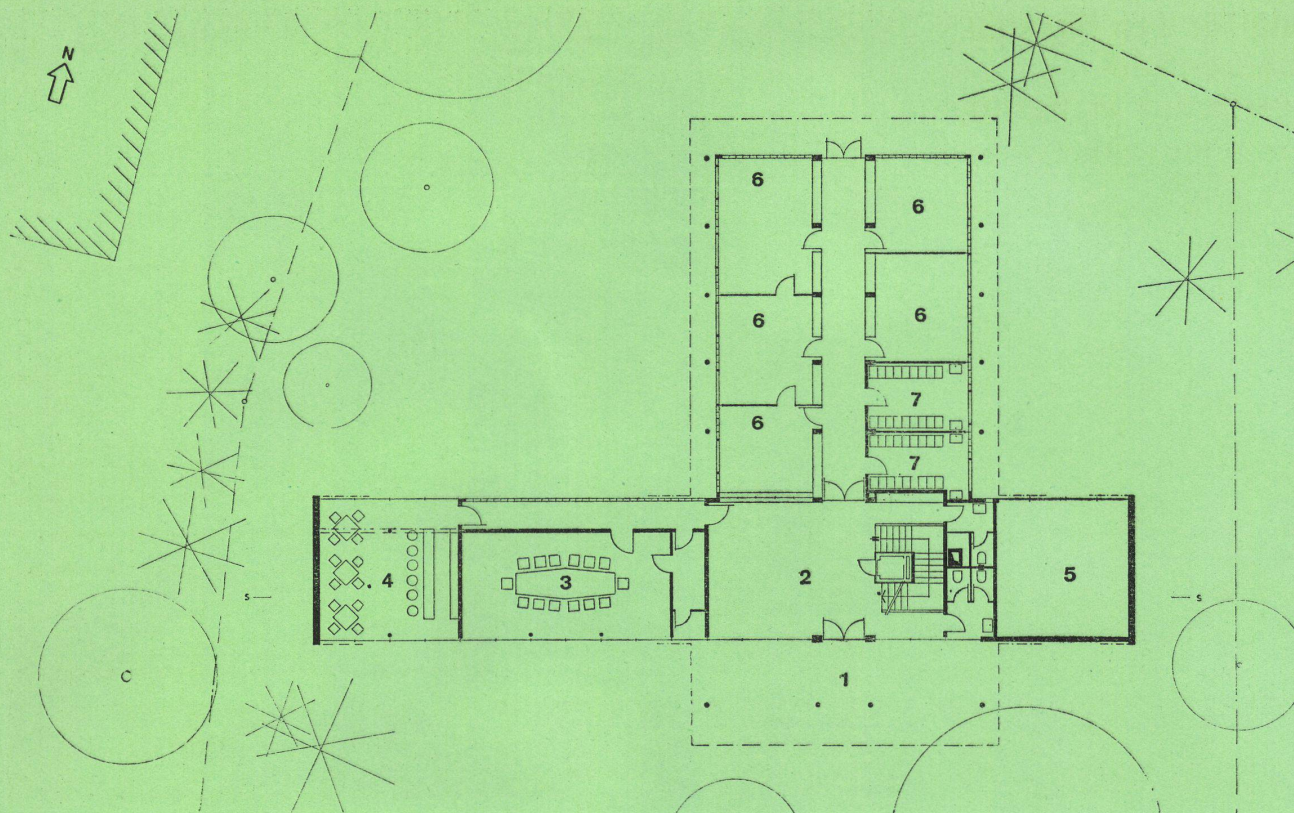
Die Büros sind ostwestlich orientiert, während der Konferenzsaal und der Erfrischungsraum im eingeschossigen Trakt des Erdgeschosses, ebenerdig mit dem Garten, nach Süden liegen.

Durch die Auskragung vor der Eingangshalle bildet der Hauptbau eine offene, gedeckte Vorhalle.

Das Projekt ist in Ausführung begriffen und wird auf Ende 1956 bezugsbereit sein. W.F.

Modellansicht der Eingangsseite.  
Vue du modèle, côté entrée.  
View of model, entrance side.



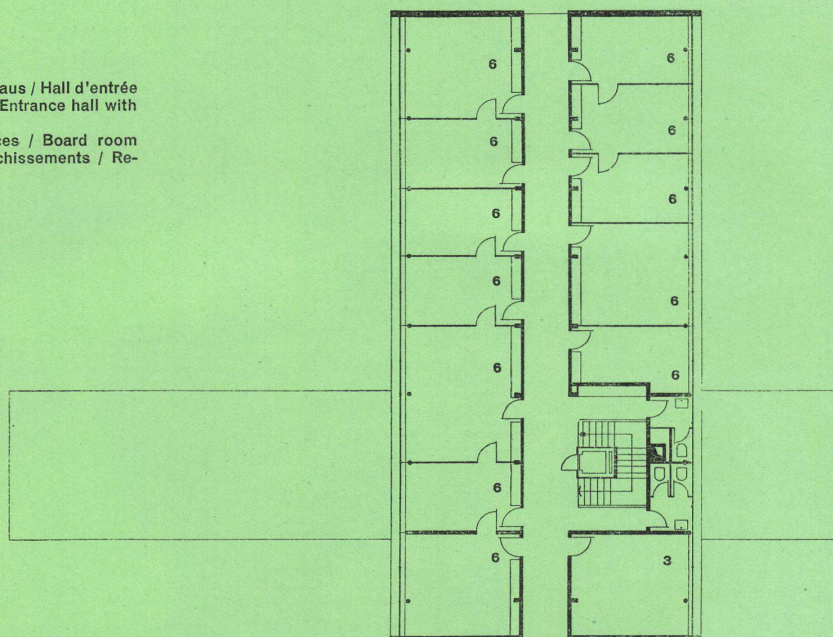


A

**A**  
Erdgeschoßgrundriß 1:300.  
Plan du rez-de-chaussée 1:300.  
Plan of ground floor 1:300.

**B**  
Fassade der Rückseite 1:300.  
Façade arrière 1:300.  
Rear elevation 1:300.

- 1 Eingang / Entrée / Entrance
- 2 Eingangshalle mit Lift und Treppenhaus / Hall d'entrée avec ascenseur et cage d'escalier / Entrance hall with lift and stair-well
- 3 Sitzungsraum / Salle de conférences / Board room
- 4 Erfrischungsraum / Salle de rafraîchissements / Refreshment room
- 5 Garage
- 6 Büros / Bureaux / Offices
- 7 Garderobe / Vestiaire / Cloakroom



B

