

**Zeitschrift:** Bauen + Wohnen = Construction + habitation = Building + home : internationale Zeitschrift

**Herausgeber:** Bauen + Wohnen

**Band:** 10 (1956)

**Heft:** 7

**Artikel:** Geschäftshaus "Pelikan" an der Langstrasse in Zürich = Immeuble commercial "Pelikan" à la Langstrasse, Zurich = "Pelikan" office building on Langstrasse in Zurich

**Autor:** Glaus, Otto

**DOI:** <https://doi.org/10.5169/seals-329277>

### **Nutzungsbedingungen**

Die ETH-Bibliothek ist die Anbieterin der digitalisierten Zeitschriften auf E-Periodica. Sie besitzt keine Urheberrechte an den Zeitschriften und ist nicht verantwortlich für deren Inhalte. Die Rechte liegen in der Regel bei den Herausgebern beziehungsweise den externen Rechteinhabern. Das Veröffentlichen von Bildern in Print- und Online-Publikationen sowie auf Social Media-Kanälen oder Webseiten ist nur mit vorheriger Genehmigung der Rechteinhaber erlaubt. [Mehr erfahren](#)

### **Conditions d'utilisation**

L'ETH Library est le fournisseur des revues numérisées. Elle ne détient aucun droit d'auteur sur les revues et n'est pas responsable de leur contenu. En règle générale, les droits sont détenus par les éditeurs ou les détenteurs de droits externes. La reproduction d'images dans des publications imprimées ou en ligne ainsi que sur des canaux de médias sociaux ou des sites web n'est autorisée qu'avec l'accord préalable des détenteurs des droits. [En savoir plus](#)

### **Terms of use**

The ETH Library is the provider of the digitised journals. It does not own any copyrights to the journals and is not responsible for their content. The rights usually lie with the publishers or the external rights holders. Publishing images in print and online publications, as well as on social media channels or websites, is only permitted with the prior consent of the rights holders. [Find out more](#)

**Download PDF:** 17.01.2026

**ETH-Bibliothek Zürich, E-Periodica, <https://www.e-periodica.ch>**

# Geschäftshaus »Pelikan« an der Langstraße in Zürich

Immeuble commercial «Pelikan» à la Langstrasse, Zurich

“Pelikan” Office building on Langstrasse in Zurich

Architekt: Otto Glaus BSA/SIA,  
Zürich

Mitarbeiter: Bert Allemann, Architekt,  
Zürich

## Aufgabe

An Stelle des alten Kaufhauses »Pelikan« sollte ein neues Geschäftshaus erstellt werden. Da gleichzeitig die anstoßenden Grundstücke ebenfalls neu zu überbauen waren, erteilte der Regierungsrat des Kantons Zürich ein Höherbaurecht um ein Geschöß. Dies ermöglichte nebst der dringend notwendigen baulichen Sanierung des Quartiers eine großzügige Einbeziehung des Hauses »Pelikan« samt dem anstoßenden Neubau in die Straßenflucht, was der Wichtigkeit der Langstraße angepaßt ist, besonders im Hinblick auf deren geplante Erweiterung und damit auch deren Aufwertung zu einer der Hauptquerstraßen Zürichs.

## Lösung

Im Erdgeschoß wurde nebst einem Laden und einem Kiosk ein Café-Restaurant projektiert, dessen Küche im ersten Obergeschoß liegt. Der Innenausbau wurde nicht nach den Plänen des Architekten ausgeführt.

Vier Obergeschosse beherbergen Büros, Etagegeschäfte und Arztpraxisträume.

Im fünften Obergeschoß sind drei Wohnungen untergebracht, davon eine mit Galeriegeschoß, das über eine interne Treppe direkt vom Wohnraum aus erreicht wird. Auf der ruhigen Hofseite liegt die durchgehende Wohnterrasse mit Pflanzenbecken.

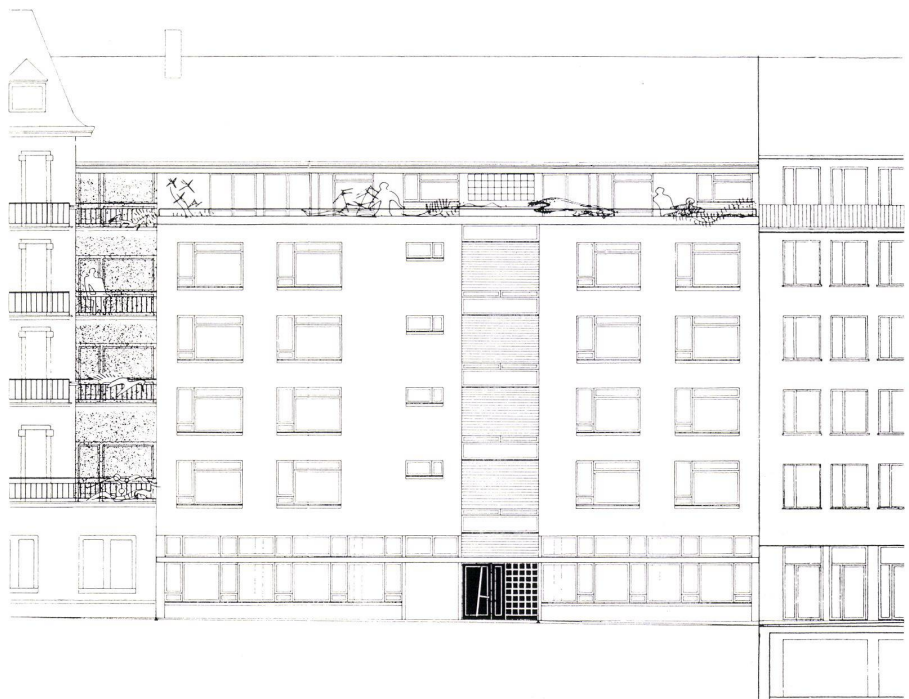
Die nötigen Lager- und Archivräume wurden im Kellergeschoß und Windenraum angeordnet.

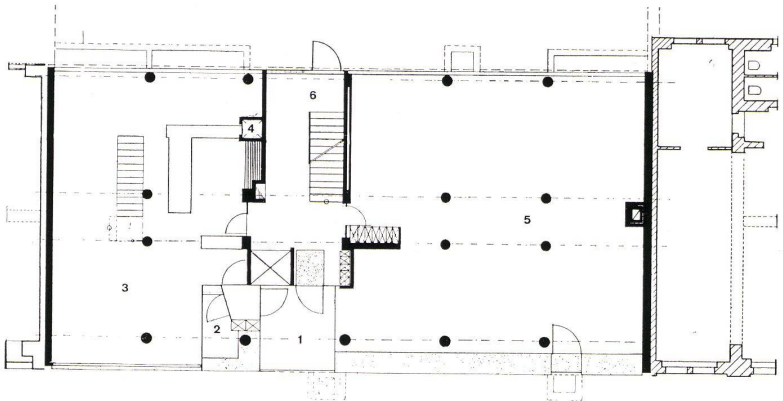
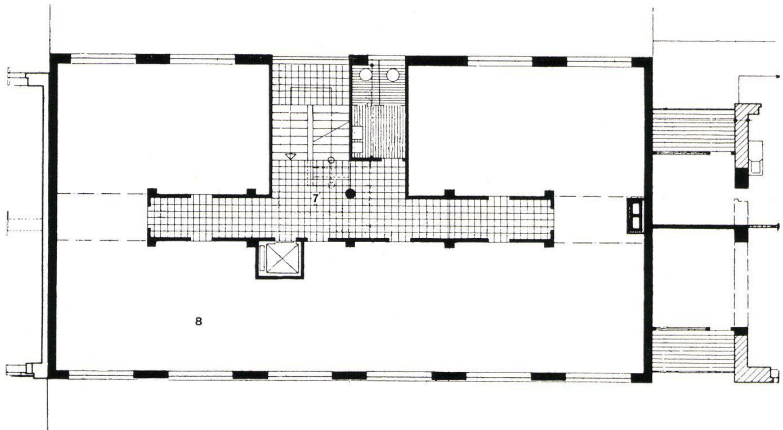
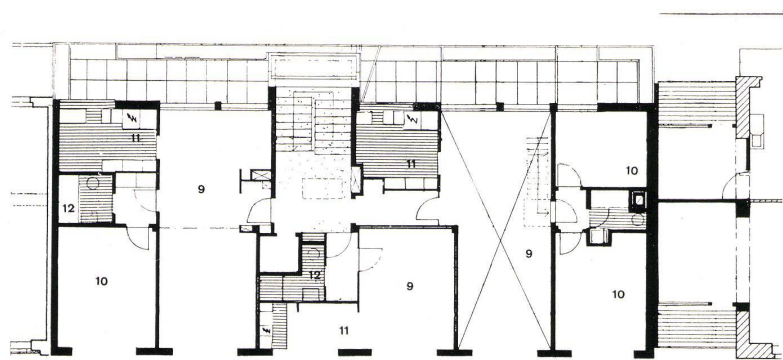
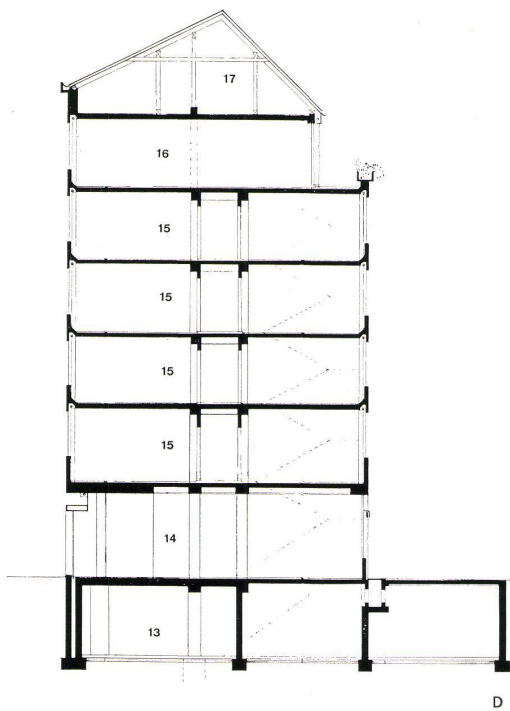
## Konstruktive Angaben

Das notwendige statische Volumen der Fensterpfeiler in Normalbackstein, welche die durchlaufenden Beton-Brüstungsbänder tragen, an denen die Decken aufgehängt sind, bestimmen die möglichen Fenstergrößen. Es hat sich dabei gezeigt, daß damit einerseits durch das Aufstellen der Zwischenwände nach Belieben die nötige Freiheit in der Einteilung der Büroggeschosse gegeben ist und andererseits absolut genügende Lichtverhältnisse erreicht werden.

Der ganze Bau ruht im Erdgeschoß auf Säulen, wodurch ermöglicht wird, die Straßenseite wie auch die Hoffassade ganz aus Glas zu konstruieren, was dem Erdgeschoß einen hellen, durchsichtigen Charakter gibt.

Die Korridore besitzen demontable, heruntergehängte Decken aus Gipsplattenelementen, über denen die Installationsleitungen (Kalt- und Warmwasser, Gas, Licht und Kraft) offen an der Betondecke geführt sind. Dies gestattet bei Mieterwechsel eine einfache, billige und die Konstruktion nicht verletzende Änderung der Zuleitungen zu den einzelnen Büros. Durch das Betonen der Brüstungsbänder und das Zurückversetzen der Fassadenpfeiler, die auch farblich dunkel gehalten sind, wurde eine atektonische Wirkung erzielt, die im Erdgeschoß durch das visuelle Eliminieren der Pfeiler ihre letzte Konsequenz gefunden hat. O.G.





A  
5. Obergeschoß / 5me étage supérieur / 5th upper floor  
1:250

B  
Normalgeschoß / Etage normal / Typical floor 1:250

C  
Erdgeschoß / Rez-de-chaussée / Ground floor 1:250

D  
Schnitt / Coupe / Section

1 Straßeneingang / Entrée côté rue / Street entrance

2 Kiosk / Kiosque / News stand

3 Café

4 Speiselift / Monte-plats / Dumbwaiter

5 Laden / Magasin / Shop

6 Hofeingang / Entrée côté cour / Courtyard entrance

7 Treppenhalle mit Lift und WC / Hall de l'escalier avec ascenseur et WC / Stairway hall with lift and WC

8 Vermietbare Büros / Bureaux à louer / Offices to let

9 Wohnraum / Salle de séjour / Living-room

10 Zimmer / Chambre / Bedroom

11 Küche / Cuisine / Kitchen

12 Bad und WC / Bains et WC / Bath and WC

13 Keller / Cave / Cellar

14 Erdgeschoß / Rez-de-chaussée / Ground floor

15 Normalgeschoß mit vermietbaren Büros / Etage normale de bureaux à louer / Typical floor with offices to let

16 Dachgeschoß mit Wohnungen und Dachterrasse / Dernier étage avec appartements et toit-terrasse / Attic floor with apartments and roof terrace

17 Estrich / Combles / Flooring

Links / A gauche / Left:

1

Straßenfassade.

Façade côté rue.

Street elevation.

2

Fassade gegen den Hof.

Façade côté cour.

Elevation facing courtyard.

Hauseingang an der Langstraße.

Entrée côté Langstrasse.

Entrance on Langstrasse.

