

**Zeitschrift:** Bauen + Wohnen = Construction + habitation = Building + home : internationale Zeitschrift

**Herausgeber:** Bauen + Wohnen

**Band:** 10 (1956)

**Heft:** 7

**Artikel:** Geschäftshaus in Sydney = Immeuble commercial à Sydney = Store in Sydney

**Autor:** [s.n.]

**DOI:** <https://doi.org/10.5169/seals-329276>

### **Nutzungsbedingungen**

Die ETH-Bibliothek ist die Anbieterin der digitalisierten Zeitschriften auf E-Periodica. Sie besitzt keine Urheberrechte an den Zeitschriften und ist nicht verantwortlich für deren Inhalte. Die Rechte liegen in der Regel bei den Herausgebern beziehungsweise den externen Rechteinhabern. Das Veröffentlichen von Bildern in Print- und Online-Publikationen sowie auf Social Media-Kanälen oder Webseiten ist nur mit vorheriger Genehmigung der Rechteinhaber erlaubt. [Mehr erfahren](#)

### **Conditions d'utilisation**

L'ETH Library est le fournisseur des revues numérisées. Elle ne détient aucun droit d'auteur sur les revues et n'est pas responsable de leur contenu. En règle générale, les droits sont détenus par les éditeurs ou les détenteurs de droits externes. La reproduction d'images dans des publications imprimées ou en ligne ainsi que sur des canaux de médias sociaux ou des sites web n'est autorisée qu'avec l'accord préalable des détenteurs des droits. [En savoir plus](#)

### **Terms of use**

The ETH Library is the provider of the digitised journals. It does not own any copyrights to the journals and is not responsible for their content. The rights usually lie with the publishers or the external rights holders. Publishing images in print and online publications, as well as on social media channels or websites, is only permitted with the prior consent of the rights holders. [Find out more](#)

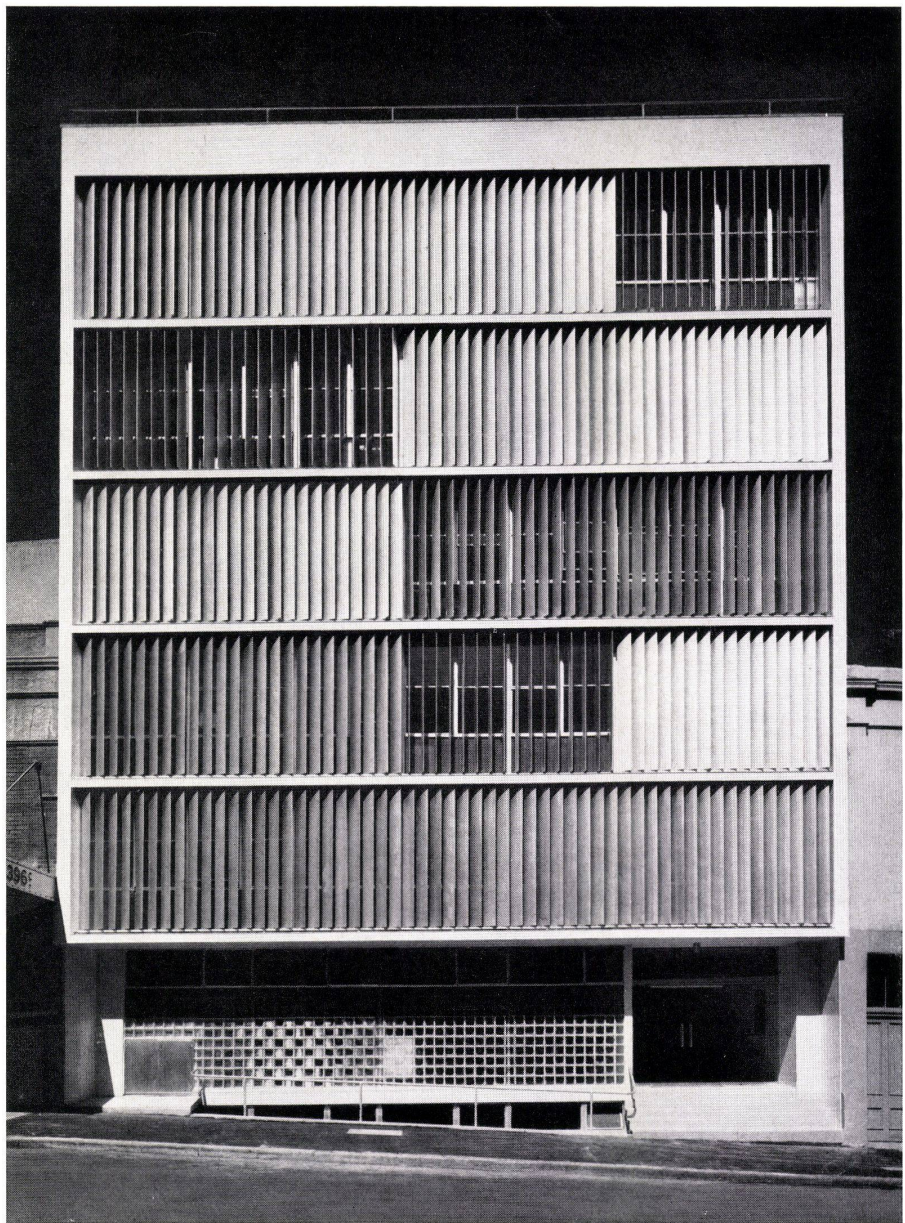
**Download PDF:** 22.02.2026

**ETH-Bibliothek Zürich, E-Periodica, <https://www.e-periodica.ch>**

# Geschäftshaus in Sydney

Immeuble commercial à Sydney  
Store in Sydney

Architekt: Harry Seidler ARAIA,  
Sydney



Auf einem kleinen, unregelmäßig rhombischen Grundstück in der City der australischen Hauptstadt war für eine private Handelsgesellschaft ein kleines, exklusives Geschäftshaus zu errichten. Es waren vom Erdgeschoß bis zum 5. Geschoß nur Büroräume verlangt.

Man betritt das Gebäude seitlich und gelangt in einen Vorplatz, von welchem sowohl das Treppenhaus als auch ein dem Publikum zugängliches Büro erreicht werden. Hofseitig sind Toiletten angebaut.

Die Geschosse sind meistens nicht unterteilt und geben jeweils einem einzigen durchgehenden Büroraum Platz.

In der obersten Etage liegt die Direktion. Zwei Direktorenzimmer befinden sich dort links und rechts von einem Sitzungszimmer. Alle drei Räume sind nur durch Faltschleusen voneinander getrennt, gegen den rückwärts folgenden Büroraum schließt nur ein Vorhang ab.

Die ganze Westfassade ist mit einem System von etagenhohen drehbaren Brises-soleil aus Aluminium gegen die Sonne geschützt. Die Stützen sind hinter die Fassaden zurückgezogen, die Decken kragen stark aus.

Vom Boden bis zur Decke reichende Metallfenster schließen die Räume ab. Im Erdgeschoß und in einem Teil der rückwärtigen Räume sind die Fenster durch Glasbausteine ersetzt, um die Einsicht von außen zu verhindern. Die Obergeschosse kragen gesamt-haft über das Erdgeschoß aus.

Zie.

Straßenfassade mit Brises-soleil.

Façade coté rue avec brise-soleil.

Elevation facing street with sun shields.

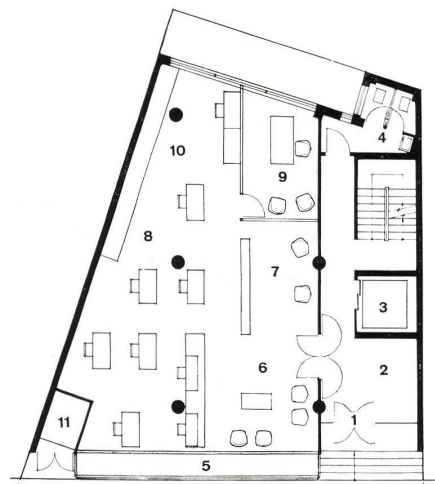
A

Grundriß Erdgeschoß / Plan du rez-de-chaussée / Ground-floor plan 1:250

B

Grundriß 5. Obergeschoß / Plan du 5ème étage / Fifth floor plan 1:250

- 1 Haupteingang / Entrée principale / Main entrance
- 2 Eingangshalle / Salle d'entrée / Lobby
- 3 Lift / Ascenseur / Lift
- 4 Damentoilette / Toiletttes des dames / Women's toilet
- 5 Durchscheinende Glasbetonwand / Mur en briques de verre bétonnées, translucides / Basement light area



A

- 6 Empfangs- und Warteraum / Réception et salle d'attente / Reception and waiting room
- 7 Bücheraussstellung / Exposition de livres / Book display
- 8 Hauptbüro / Bureau principal / General office
- 9 Bücherverkaufschef / Chef de la vente de livres / Book sales manager

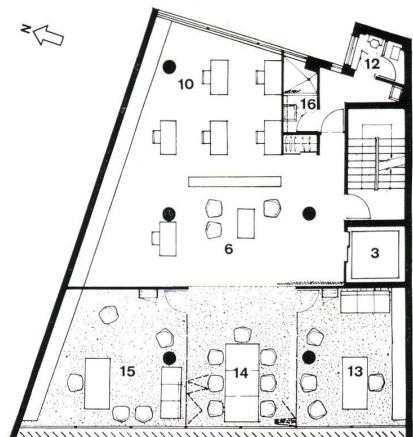
- 10 Registratur und Lager / Classement et stock / Filing and storage
- 11 Warenlift / Monte-charge / Goods chute

- 12 Herrentoilette / Toiletttes des messieurs / Men's toilet
- 13 Verwaltungsrats-Präsident / Président de l'administration / Governing director

- 14 Sitzungszimmer / Salle de conférence / Board room
- 15 Leitender Direktor / Directeur en chef / Managing director

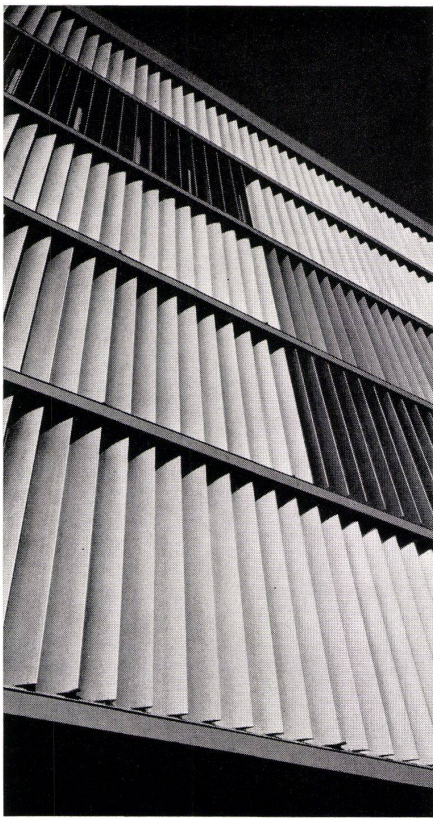
- 16 Private Dusche / Douches privées / Private shower room

- 16 Private Dusche / Douches privées / Private shower room

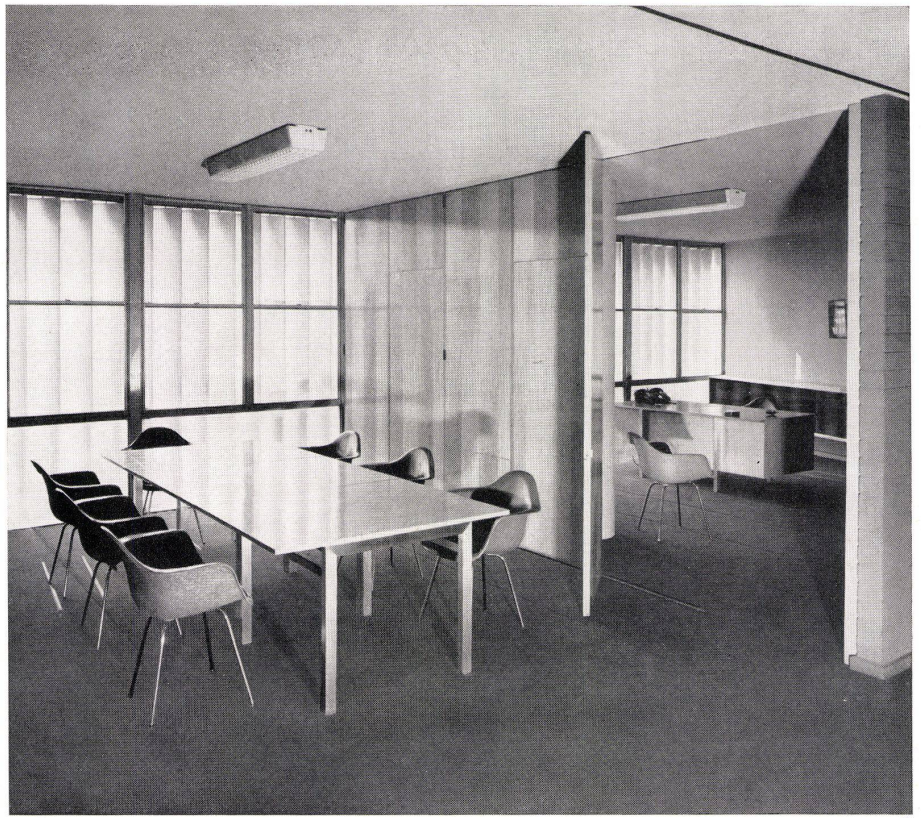


B





1



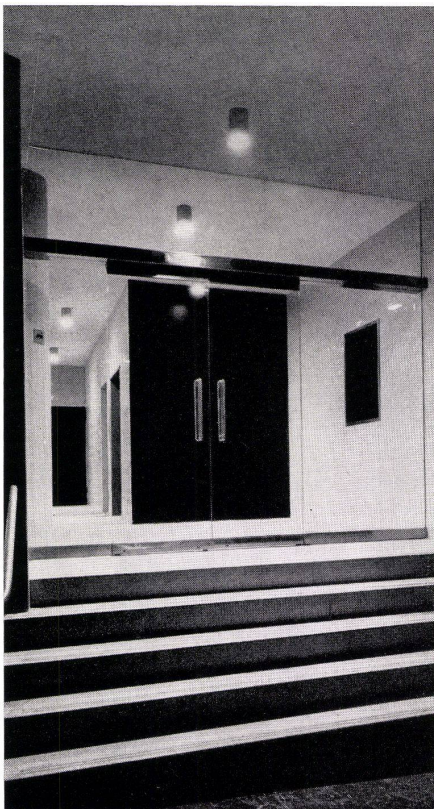
2

1  
Fassadendetail mit Brises-soleil.  
Détail de façade avec brises-soleil.  
Detail of elevation with sun shields.

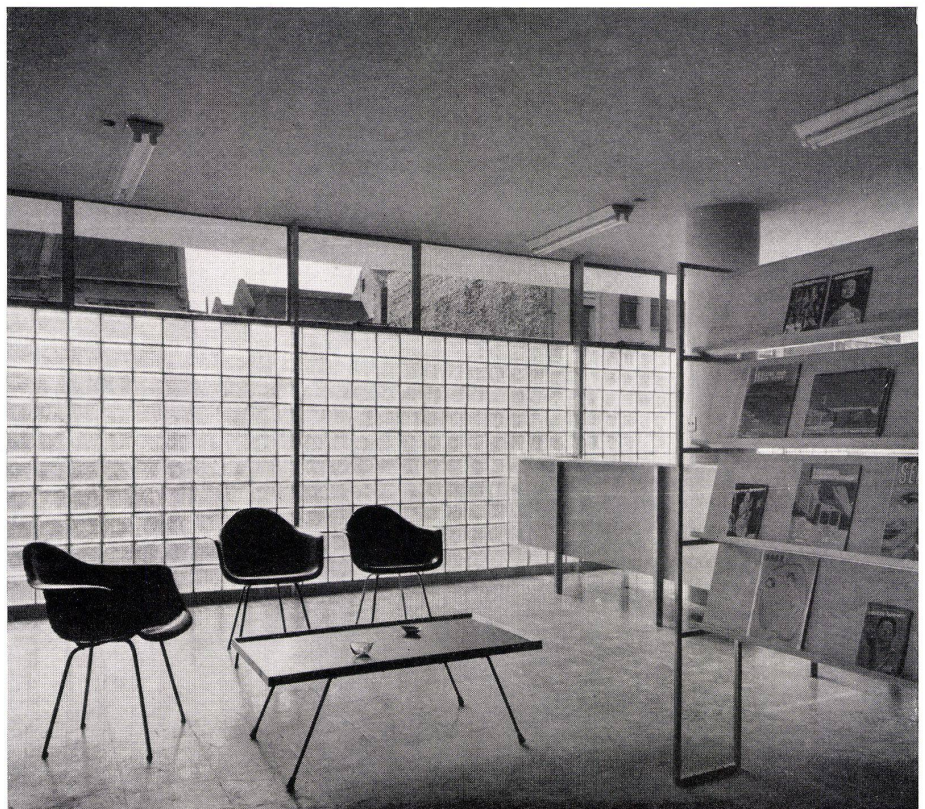
2  
Sitzungszimmer.  
Salle de conférence.  
Board room.

3  
Haupteingang.  
Entrée principale.  
Main entrance.

4  
Empfangs- und Warteraum.  
Réception et salle d'attente.  
Reception and waiting room.



3



4



## Geschäftshaus in Sydney

Immeuble commercial à Sydney  
Store in Sydney

Architekt: Harry Seidler, ARAIA Sydney

A Ansicht einer Etagenanlage / Vue d'un étage / View of a floor lay-out

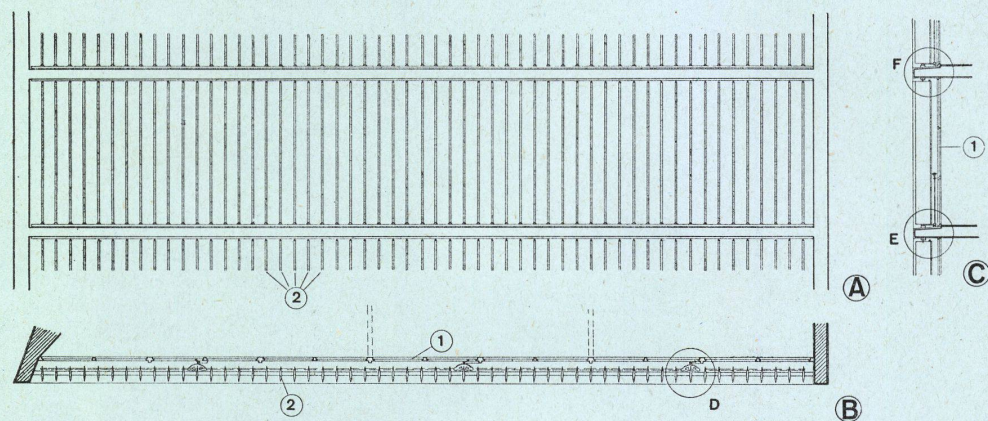
B Grundriß / Plan

C Schnitt / Coupe / Section

D, E, F Detailpunkte siehe folgende Seite /  
Détails voir page suivante / Details see  
following page

1 Stahlfenster / Fenêtre en acier / Steel  
frame window

2 Brise-soleil / Sun shield





## Geschäftshaus in Sydney

Immeuble commercial à Sydney  
Store in Sydney

Architekt: Harry Seidler, ARAIA Sydney

Drehmechanismus / Mécanisme pivotant /  
Pivoting mechanism

D Grundriß / Plan

E Schwellenschnitt / Coupe du seuil /  
Sill sectionF Sturzschnitt / Coupe du linteau / Lintel  
section1 Stahlfenster / Fenêtre en acier / Steel  
frame window

2 Brise-soleil / Sun shield

3 Drehachse / Axe de pivotement / Pi-  
voting axis

4 Zahnradscheibe / Roue dentée / Gear

5 Kurbelwelle / Manivelle / Crankshaft

6 Sturz- und Schwellen-U-Eisen / Fer en  
U du linteau et du seuil / U-iron in lintel  
and sill