

Zeitschrift: Bauen + Wohnen = Construction + habitation = Building + home : internationale Zeitschrift

Herausgeber: Bauen + Wohnen

Band: 10 (1956)

Heft: 7

Artikel: Haus McCormick in Elmhurst, Illinois = Maison McCormick à Elmhurst, Illinois = McCormick House in Elmhurst, Illinois

Autor: [s.n.]

DOI: <https://doi.org/10.5169/seals-329272>

Nutzungsbedingungen

Die ETH-Bibliothek ist die Anbieterin der digitalisierten Zeitschriften auf E-Periodica. Sie besitzt keine Urheberrechte an den Zeitschriften und ist nicht verantwortlich für deren Inhalte. Die Rechte liegen in der Regel bei den Herausgebern beziehungsweise den externen Rechteinhabern. Das Veröffentlichen von Bildern in Print- und Online-Publikationen sowie auf Social Media-Kanälen oder Webseiten ist nur mit vorheriger Genehmigung der Rechteinhaber erlaubt. [Mehr erfahren](#)

Conditions d'utilisation

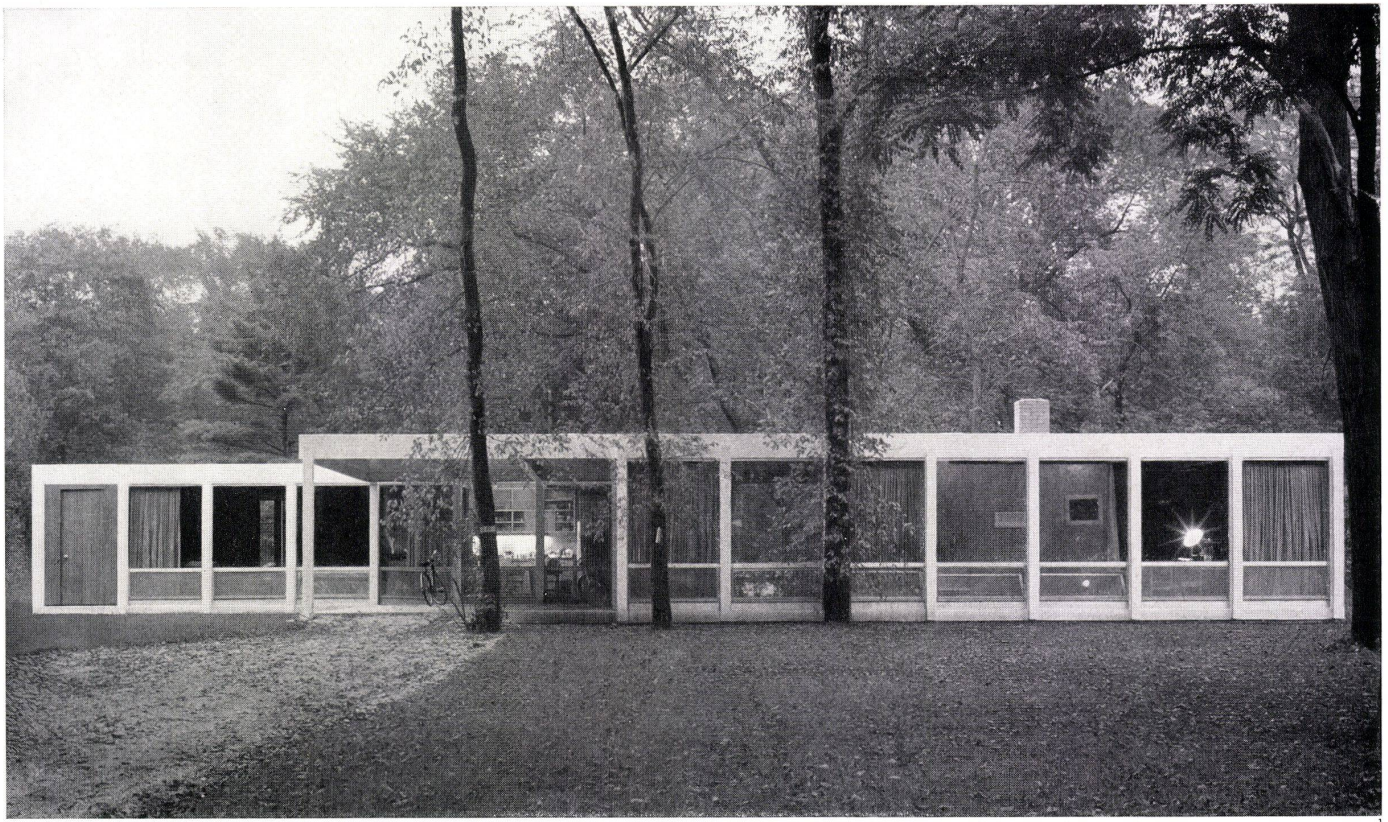
L'ETH Library est le fournisseur des revues numérisées. Elle ne détient aucun droit d'auteur sur les revues et n'est pas responsable de leur contenu. En règle générale, les droits sont détenus par les éditeurs ou les détenteurs de droits externes. La reproduction d'images dans des publications imprimées ou en ligne ainsi que sur des canaux de médias sociaux ou des sites web n'est autorisée qu'avec l'accord préalable des détenteurs des droits. [En savoir plus](#)

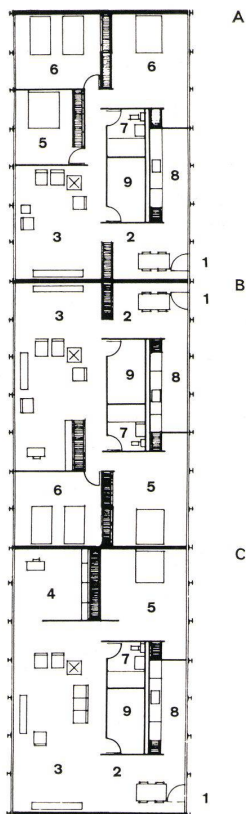
Terms of use

The ETH Library is the provider of the digitised journals. It does not own any copyrights to the journals and is not responsible for their content. The rights usually lie with the publishers or the external rights holders. Publishing images in print and online publications, as well as on social media channels or websites, is only permitted with the prior consent of the rights holders. [Find out more](#)

Download PDF: 16.01.2026

ETH-Bibliothek Zürich, E-Periodica, <https://www.e-periodica.ch>





Haus McCormick in Elmhurst, Illinois

Maison McCormick à Elmhurst, Illinois
McCormick House in Elmhurst, Illinois

Ausgehend von derselben Stahlrahmenkonstruktion wie bei den Apartmenthäusern am Lake Shore Drive hat Mies einen Einfamilienhaus-Prototyp entwickelt, von welchem obiger Grundriß drei Variationsmöglichkeiten zeigt. Das McCormick-Haus stellt eine Weiterentwicklung aus diesen Grundelementen dar, und zwar unter Vergrößerung zu einem winkelförmigen Grundriß mit überdecktem Sitzplatz. Das Dach wird über die ganze Spannweite von Fassade zu Fassade gelegt und ruht auf den Fassadenrahmen, die in der Werkstatt montiert und auf dem Bauplatz aufgerichtet werden. Die Ausfachungen der Schmalseiten bestehen aus gelbem Sichtbackstein. Alle Stahlteile sind weiß gestrichen, die Vorhänge bestehen aus grauem Stoff, die Türen sind in naturfarbigem Holz belassen.

Grundriß dreier Prototypen / Plan de trois prototypes / Plan of three prototypes

A Fünfzimmertyp mit drei Schlafräumen / Type de 5-pièces avec trois chambres à coucher / 5-room type with three bedrooms

B Vierzimmertyp mit zwei Schlafräumen / Type de 4-pièces avec deux chambres à coucher / 4-room with two bedrooms

C Vierzimmertyp mit Studio und einem Schlafräum / Type de 4-pièces avec un studio et une chambre à coucher / 4-room type with study and bedroom

1 Eingang / Entrée / Entrance

2 Eßplatz / Coin des repas / Dining nook

3 Wohnraum / Salle de séjour / Living-room

4 Studio / Study

5 Elternschlafzimmer / Chambre des parents / Parents' bedroom

6 Kinder- oder Gastzimmer / Chambre d'enfant ou d'hôte / Children's or guest room

7 Bad und Toilette / Bains et toilettes / Bath and toilet

8 Küche / Cuisine / Kitchen

9 Abstellraum / Débarras / Storeroom

1 Dachaufsicht, die den Zusammenbau zweier Typenelemente zeigt. Die senkrechten Stahlprofile stehen genau wie bei den Apartmenthäusern vor den Fassadenrahmen. Vue du toit, montrant l'assemblage de deux éléments type. View on roof showing union of two type elements.

2 Seitenansicht mit Ausfachung in gelbem Sichtmauerwerk. Vue latérale avec colombage en maçonnerie jaune visible. Lateral view untreated yellow masonry.

Seite links / A gauche / Left:

1 Gesamtansicht von Westen her. Weiß gestrichene Stahlteile, graue Vorhänge, naturholzfarbene Türen. Die unberührte Parklandschaft wird in die Wohnsphäre einbezogen. L'ensemble vu de l'ouest. Over-all view from west.

2 Blick auf den zurückgesetzten Flügel und den Hauseingang. Vue sur l'aile en retrait et l'entrée de la maison. View toward recessed wing and main entrance.

