

Zeitschrift: Bauen + Wohnen = Construction + habitation = Building + home : internationale Zeitschrift

Herausgeber: Bauen + Wohnen

Band: 10 (1956)

Heft: 6

Artikel: Einfamilienhaus am Stadtrand von Köln = Habitation familiale aux confins de Cologne = One-family house on outskirts of Cologne

Autor: Bunge

DOI: <https://doi.org/10.5169/seals-329266>

Nutzungsbedingungen

Die ETH-Bibliothek ist die Anbieterin der digitalisierten Zeitschriften auf E-Periodica. Sie besitzt keine Urheberrechte an den Zeitschriften und ist nicht verantwortlich für deren Inhalte. Die Rechte liegen in der Regel bei den Herausgebern beziehungsweise den externen Rechteinhabern. Das Veröffentlichen von Bildern in Print- und Online-Publikationen sowie auf Social Media-Kanälen oder Webseiten ist nur mit vorheriger Genehmigung der Rechteinhaber erlaubt. [Mehr erfahren](#)

Conditions d'utilisation

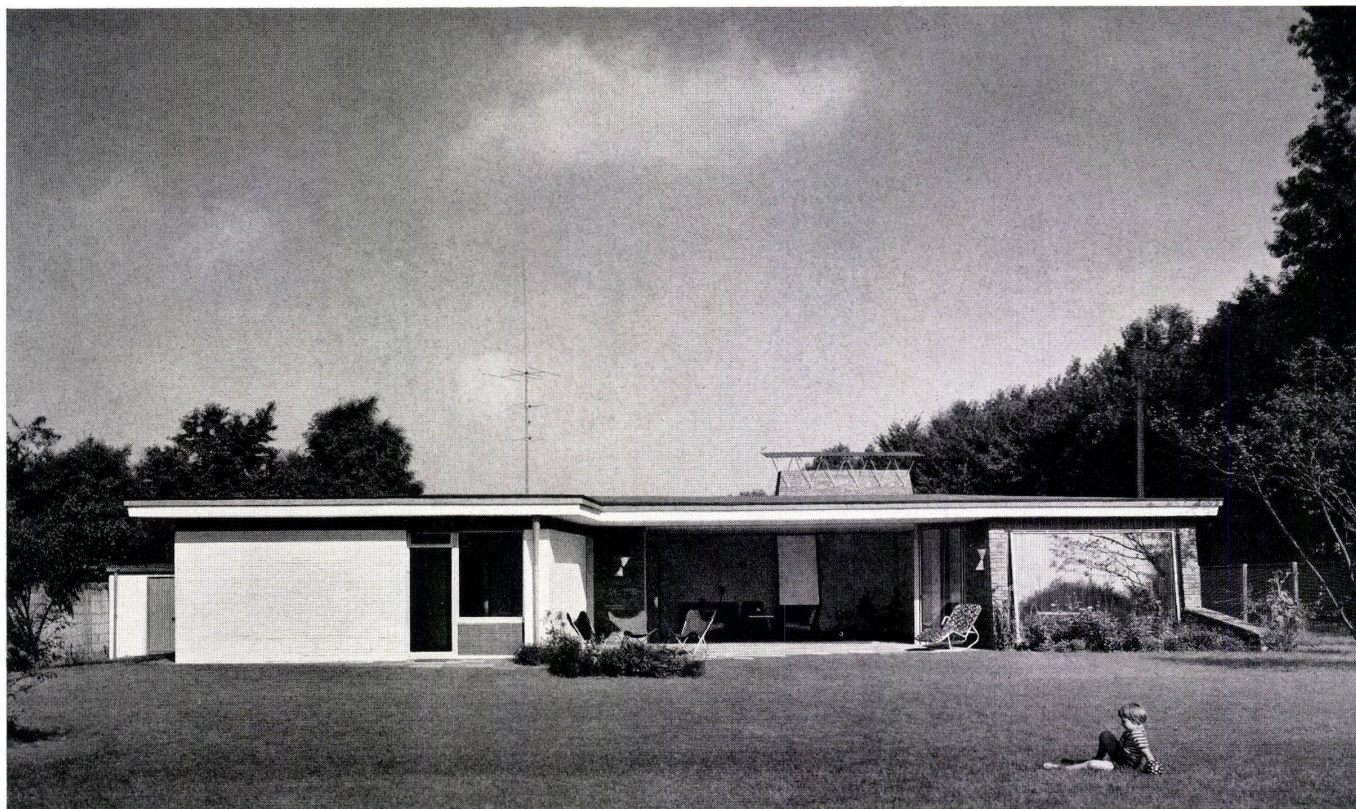
L'ETH Library est le fournisseur des revues numérisées. Elle ne détient aucun droit d'auteur sur les revues et n'est pas responsable de leur contenu. En règle générale, les droits sont détenus par les éditeurs ou les détenteurs de droits externes. La reproduction d'images dans des publications imprimées ou en ligne ainsi que sur des canaux de médias sociaux ou des sites web n'est autorisée qu'avec l'accord préalable des détenteurs des droits. [En savoir plus](#)

Terms of use

The ETH Library is the provider of the digitised journals. It does not own any copyrights to the journals and is not responsible for their content. The rights usually lie with the publishers or the external rights holders. Publishing images in print and online publications, as well as on social media channels or websites, is only permitted with the prior consent of the rights holders. [Find out more](#)

Download PDF: 08.01.2026

ETH-Bibliothek Zürich, E-Periodica, <https://www.e-periodica.ch>



Einfamilienhaus am Stadtrand von Köln

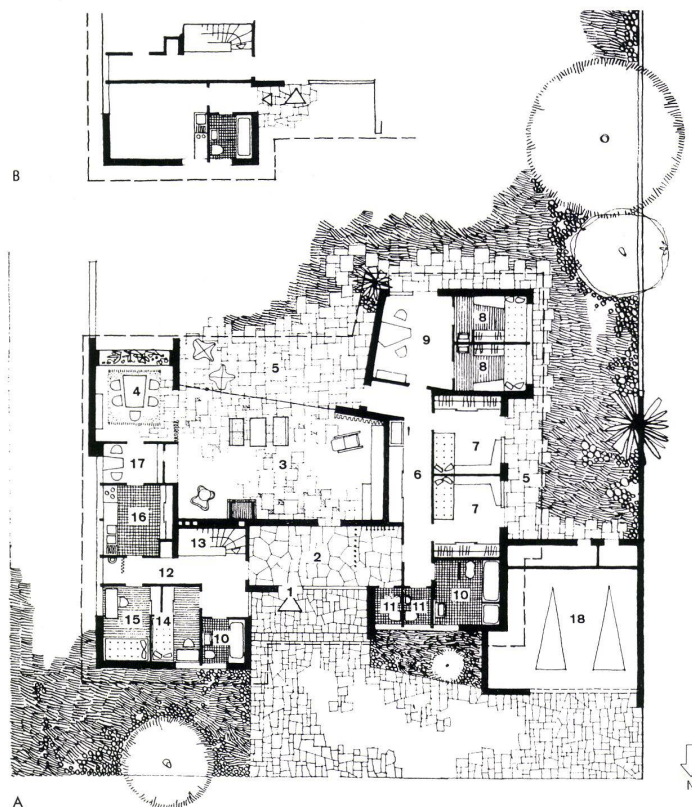
Habitation familiale aux confins de Cologne
One-family house on outskirts of Cologne

Architekten: Brüder Bunge BDA,
Köln

Mitarbeiter: Dipl.-Ing. Günther Baumsteiger

A
Gesamtgrundriß / Plan de l'ensemble / Over-all ground
plan

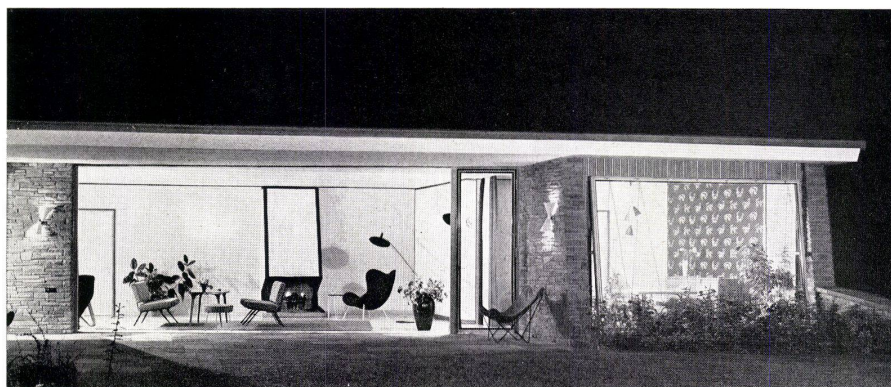
B
Grundriß der Einliegerwohnung / Plan de l'appartement
du locataire / Plan of tenant's flat



- 1 Eingang / Entrée / Entrance
- 2 Diele / Vestibule / Hall
- 3 Wohnraum / Salle de séjour / Living-room
- 4 Eßzimmer / Salle à manger / Dining-room
- 5 Gedeckte Terrasse / Terrasse couverte / Covered terrace
- 6 Flur im Schlafteil / Vestibule de la partie de couchage / Hallway in the bedroom section
- 7 Schlafzimmer der Eltern / Chambres à coucher des parents / Parents' bedrooms
- 8 Schlafzimmer der Kinder / Chambres à coucher des enfants / Children's bedrooms
- 9 Spielzimmer / Chambre de jeu / Playroom
- 10 Bad / Bains / Bath
- 11 WC
- 12 Flur im Wirtschaftsteil / Vestibule de la partie économique / Hallway in the utility area
- 13 Kellertreppe / Escalier de la cave / Basement stairs
- 14 Gastzimmer / Chambre d'hôte / Guest room
- 15 Mädchenzimmer / Chambre de bonne / Maid's room
- 16 Küche / Cuisine / Kitchen
- 17 Anrichte / Office / Pantry
- 18 Garage

1
Gesamtansicht vom Garten aus.
Vue d'ensemble prise du jardin.
Over-all view from garden.

2
Nachtaufnahme des Hauses vom Garten aus.
L'habitation prise la nuit, du jardin.
Night view of house, from garden.





Lage

Das Grundstück liegt am westlichen Stadtrand von Köln unmittelbar am Stadtwald, der sich um das linksrheinische Stadtgebiet von Köln herumzieht.

Grundriß und Räume

Die Eingangspartie liegt breit und etwas ins Haus zurückgezogen. Die Diele erschließt den Wohnteil, über einen Schlafflur mit Schränken den Schlafteil und über einen kleinen Wirtschaftsflur mit Kellerabgang den Wirtschaftsteil.

Der Wohnraum ist zur vorliegenden, weit überdeckten Terrasse und zur Tiefe des Gartens hin durch ein Versenkenfenster vollständig geöffnet und nach Süden orientiert, ebenso das in offener Verbindung zum Wohnraum stehende Eßzimmer mit schrägliegender Blumenfenster. Die beiden Schlafzimmer für die Dame und für den Herrn führen über eine überdeckte Terrasse zu einem kleinen Gartenhof. Dieser sonnige und ruhige Freiraum wird durch Haus, Garagenteil und Grenzmauer dreiseitig umschlossen. Die beiden kleinen Schlafräume für die Kinder liegen ebenfalls nach Westen. Ihnen vorgelagert

liegt ein geräumiges Spielzimmer, das nach Süden in den Garten führt.

Die überdeckte Terrasse in voller Breite des Wohnraumes geht eben in den Garten über. Nach Westen ist die Terrasse durch den vorgeschobenen Schlafteil, nach Osten durch den vorgeschobenen Eßraum begrenzt. Der Gartenraum und der gebaute Raum scheinen ungetrennt.

Die Außenwände bestehen, soweit sie von Öffnungen durchbrochen sind, aus holländischen Klinkern mit betonter Lagerfuge und sind weiß geschlämmt. Die geschlossenen Wandflächen sind mit bruchrauer Grauwacke verkleidet und stoßen bis unter die Dachplatte. Diese Dachplatte, ein über den ganzen Bau gespanntes Stahlbetonflachdach mit kräftigem, getöntem Sims, lagert weit vorkragend auf den Wänden.

Das große Versenkenfenster des Wohnraumes spannt sich von Wand zu Wand, vom Boden zur Decke. Die im ganzen Bau angelegte Deckenstrahlungsheizung, System Thermax, erübrigt jeden störenden Heizkörper. Der Boden im Wohn- und Eßraum hat rechteckige Solnhofener Platten. Die kleinen Paßstücke bestehen aus buntem Marmor. Die Wände im Wohnraum sind mit verschiedenem Material

bekleidet. So wechseln Schrankwand, bunte Chintzbespannung an der Hausbar, schwarz-weiße Salubra-Tapete und Zyklopa-Mauerwerk miteinander ab.

Bei der Planung des Hauses wurde auf die Möglichkeit einer Teilung Rücksicht genommen. Als Einliegerwohnung ist ein kleines Appartement abteilbar, wie auch aus der Grundrißzeichnung zu ersehen ist. Auch der Rest des Hauses läßt sich bei Bedarf in zwei kleinere Wohnungen teilen.

B.

1 Blick vom Wohnraum zum Gartensitzplatz und Garten.
Vue de la salle de séjour vers le séjour en plein air et le jardin.

View from living-room toward outdoor seating area and garden.

2 Blick vom Wohnraum zum Eßraum und Gartensitzplatz.
Vue de la salle de séjour vers la salle à manger et le séjour en plein air.

View from living-room toward dining-room and outdoor seating area.

