

Zeitschrift: Bauen + Wohnen = Construction + habitation = Building + home : internationale Zeitschrift
Herausgeber: Bauen + Wohnen
Band: 10 (1956)
Heft: 5

Werbung

Nutzungsbedingungen

Die ETH-Bibliothek ist die Anbieterin der digitalisierten Zeitschriften auf E-Periodica. Sie besitzt keine Urheberrechte an den Zeitschriften und ist nicht verantwortlich für deren Inhalte. Die Rechte liegen in der Regel bei den Herausgebern beziehungsweise den externen Rechteinhabern. Das Veröffentlichen von Bildern in Print- und Online-Publikationen sowie auf Social Media-Kanälen oder Webseiten ist nur mit vorheriger Genehmigung der Rechteinhaber erlaubt. [Mehr erfahren](#)

Conditions d'utilisation

L'ETH Library est le fournisseur des revues numérisées. Elle ne détient aucun droit d'auteur sur les revues et n'est pas responsable de leur contenu. En règle générale, les droits sont détenus par les éditeurs ou les détenteurs de droits externes. La reproduction d'images dans des publications imprimées ou en ligne ainsi que sur des canaux de médias sociaux ou des sites web n'est autorisée qu'avec l'accord préalable des détenteurs des droits. [En savoir plus](#)

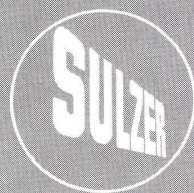
Terms of use

The ETH Library is the provider of the digitised journals. It does not own any copyrights to the journals and is not responsible for their content. The rights usually lie with the publishers or the external rights holders. Publishing images in print and online publications, as well as on social media channels or websites, is only permitted with the prior consent of the rights holders. [Find out more](#)

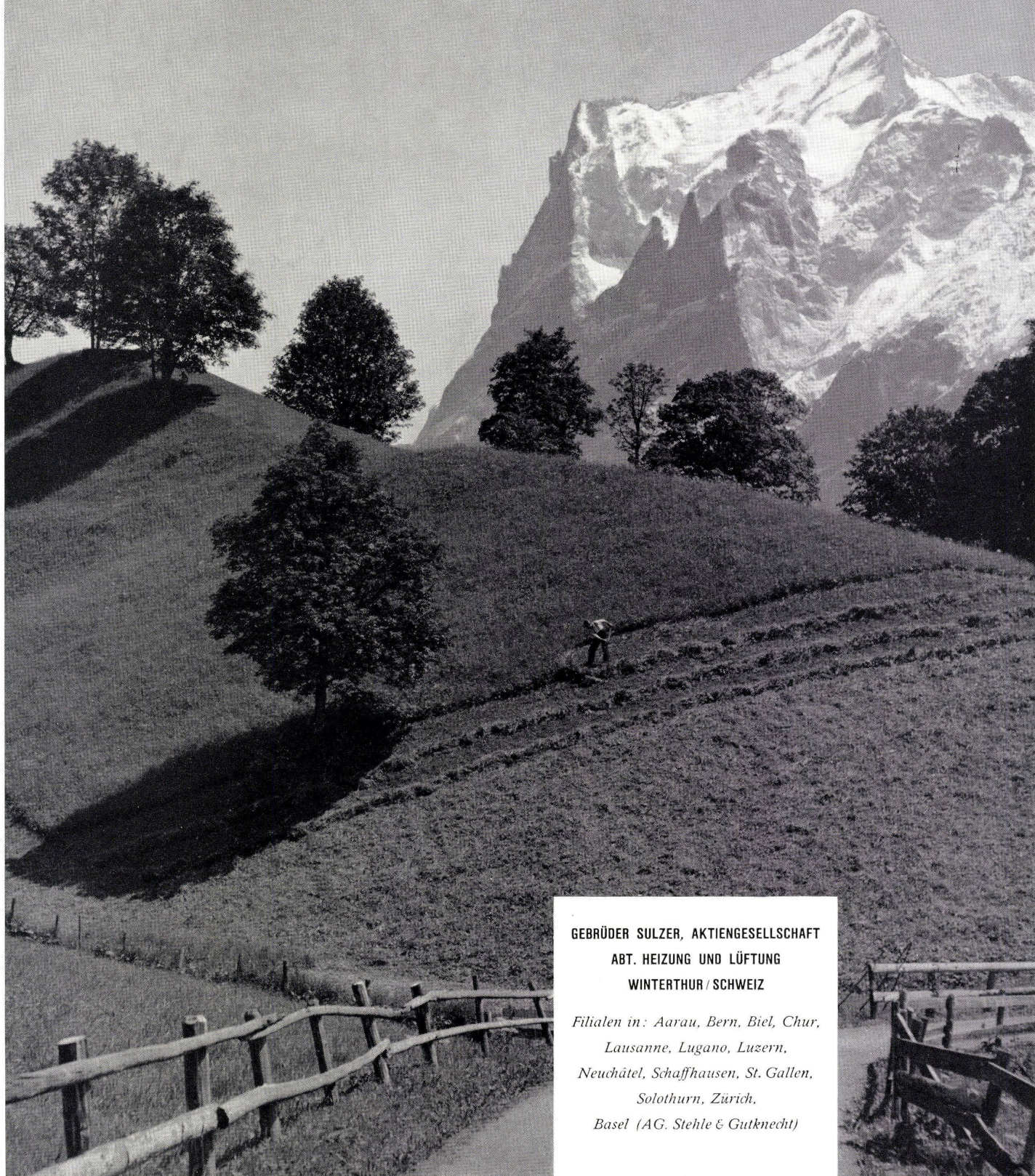
Download PDF: 04.02.2026

ETH-Bibliothek Zürich, E-Periodica, <https://www.e-periodica.ch>

Reine, frische Luft wie in der Natur

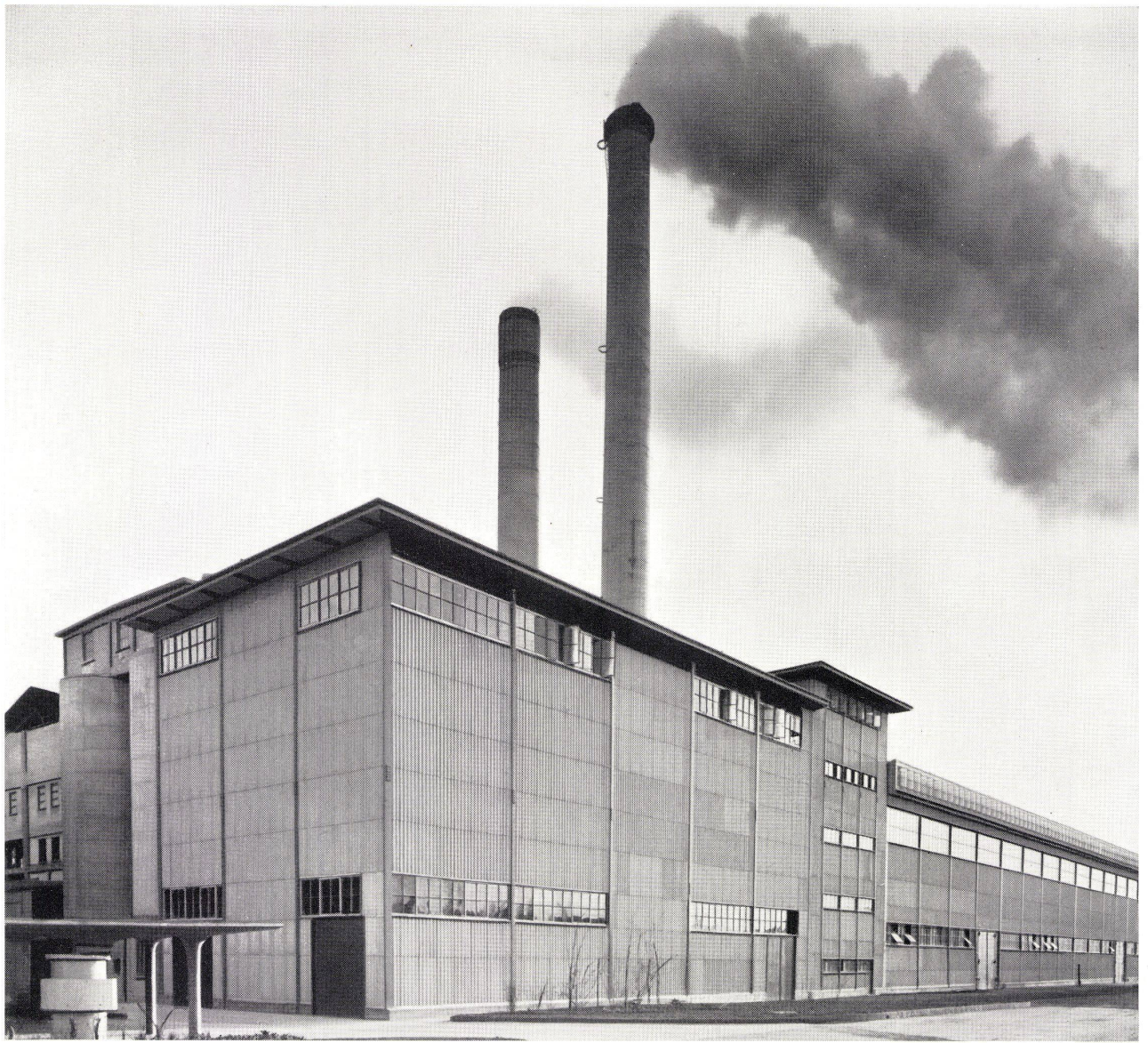


Klimaanlagen



GEBRÜDER SULZER, AKTIENGESellschaft
ABT. HEIZUNG UND LÜFTUNG
WINTERTHUR / SCHWEIZ

*Filialen in: Aarau, Bern, Biel, Chur,
Lausanne, Lugano, Luzern,
Neuchâtel, Schaffhausen, St. Gallen,
Solothurn, Zürich,
Basel (AG. Stehle & Gutknecht)*



Industriebauten in Stahl

WARTMANN & CIE. AG.

Brugg

Zürich

Oberbipp

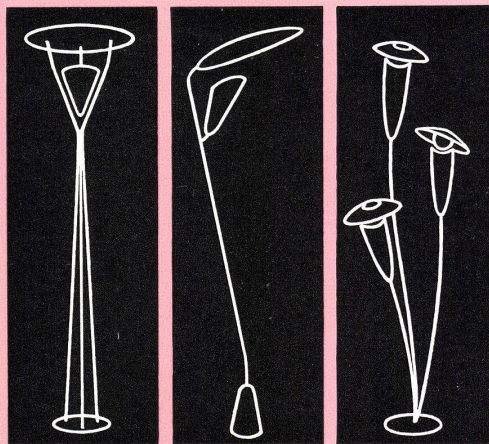


Garten Leuchten

Die modernen Gartenanlagen ermöglichen
öfteres Wechseln der Ruheplätze je nach
Jahreszeit und Wetter.

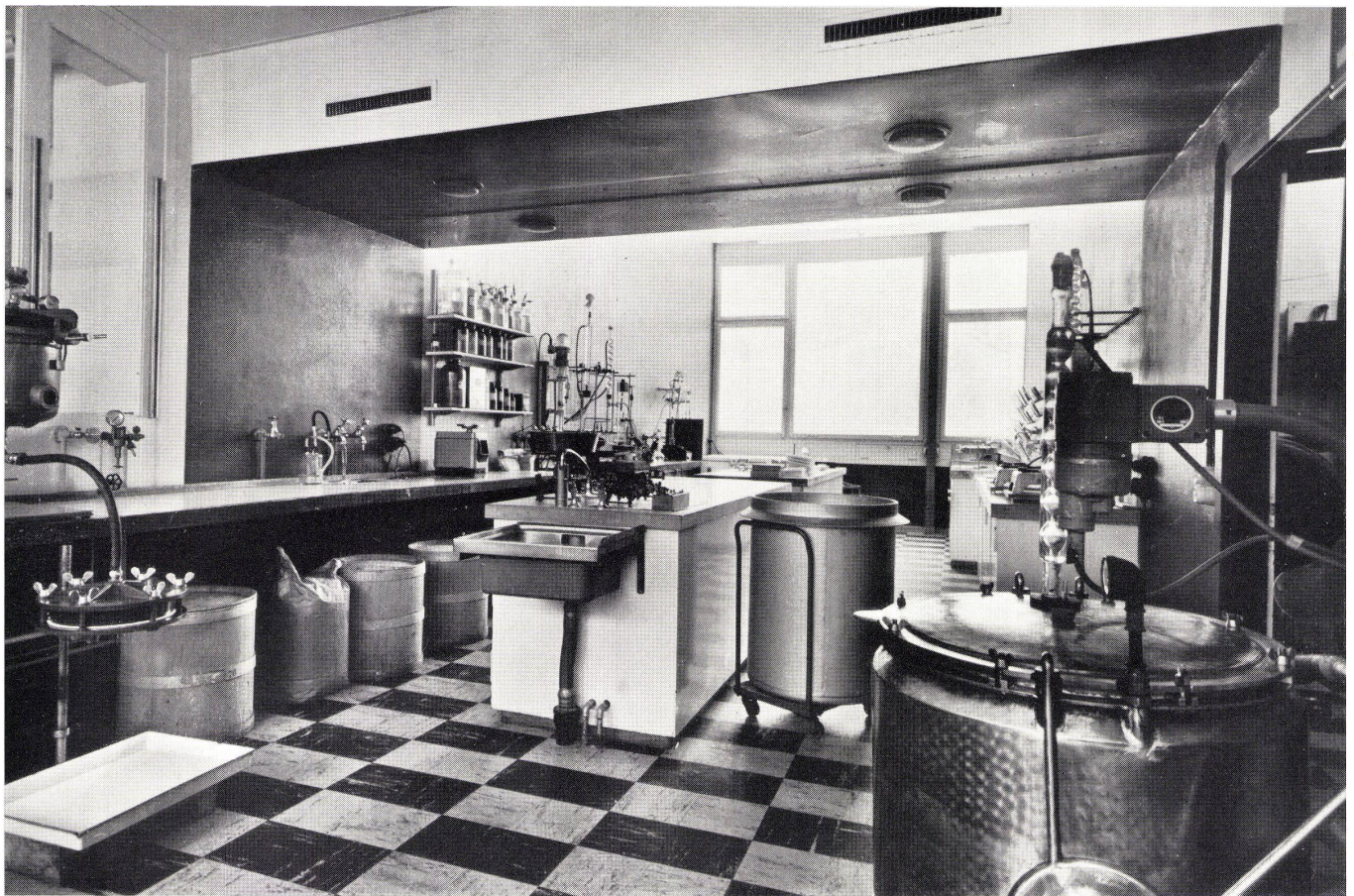
Mit unseren Leuchten erzielen Sie in einzel-
nen Blumengruppen herrliche Lichteffekte.

Diese leicht versetzbaren, eleganten Modelle
gereichen jeder Anlage zur Zierde.



Baumann, Koelliker

AG FÜR ELEKTROTECHN. INDUSTRIE SIHLSTR. 37 ZÜRICH



Laboratorium

Fabrik-Neubau Hausmann AG. St. Gallen

Auch für diesen Industrie-Bau wurden mehr als 1200 m²

Goodrich—Bodenbeläge

gewählt. Dabei konnten mit Leichtigkeit die Wünsche der Bauherrschaft erfüllt werden:

Dauerhaftigkeit

Öl-, Säure- und Laugenfestigkeit in den Laboratorien

Schönheit und Wohnlichkeit in den Arbeitsräumen

und leichte Pflege der Bodenbeläge

Wir erfüllten diese Forderungen durch Verwendung der **Goodrich-AT-Platten** und der **Goodrich-Koroseal-Platten**. Durch die Schönheit der **Goodrich-Platten** halfen wir mit, die Arbeitsräume freundlich und arbeitsfreudig zu gestalten.

Für jedes Bodenproblem stehen wir Ihnen gerne und ganz unverbindlich mit Ratschlägen und Vorschlägen zur Verfügung. Wir liefern und verlegen alle anerkannten neuzeitlichen Bodenbeläge wie Linoleum, Kork, plastische Beläge und AT-Platten.

Gubo

Linoleum und Gummibelag

ag

Zürich Badenerstraße 154 Telefon 27 18 44 / 27 88 08

Alleinverkauf für die Schweiz der **Goodrich-Bodenbeläge**

modern bauen



mit Leichtmetall

Profile und Bleche ab Lager
Unverbindliche Konstruktionsberatung



Neubau Gewerbeschule, Lausanne. Vorfabrizierte Leichtmetall-
Fassadenelemente

Allega Aktiengesellschaft Zürich 48

Buckhauserstraße 5 Telefon 051 / 52 33 22

ALLEGA