

Zeitschrift: Bauen + Wohnen = Construction + habitation = Building + home : internationale Zeitschrift
Herausgeber: Bauen + Wohnen
Band: 10 (1956)
Heft: 4

Werbung

Nutzungsbedingungen

Die ETH-Bibliothek ist die Anbieterin der digitalisierten Zeitschriften auf E-Periodica. Sie besitzt keine Urheberrechte an den Zeitschriften und ist nicht verantwortlich für deren Inhalte. Die Rechte liegen in der Regel bei den Herausgebern beziehungsweise den externen Rechteinhabern. Das Veröffentlichen von Bildern in Print- und Online-Publikationen sowie auf Social Media-Kanälen oder Webseiten ist nur mit vorheriger Genehmigung der Rechteinhaber erlaubt. [Mehr erfahren](#)

Conditions d'utilisation

L'ETH Library est le fournisseur des revues numérisées. Elle ne détient aucun droit d'auteur sur les revues et n'est pas responsable de leur contenu. En règle générale, les droits sont détenus par les éditeurs ou les détenteurs de droits externes. La reproduction d'images dans des publications imprimées ou en ligne ainsi que sur des canaux de médias sociaux ou des sites web n'est autorisée qu'avec l'accord préalable des détenteurs des droits. [En savoir plus](#)

Terms of use

The ETH Library is the provider of the digitised journals. It does not own any copyrights to the journals and is not responsible for their content. The rights usually lie with the publishers or the external rights holders. Publishing images in print and online publications, as well as on social media channels or websites, is only permitted with the prior consent of the rights holders. [Find out more](#)

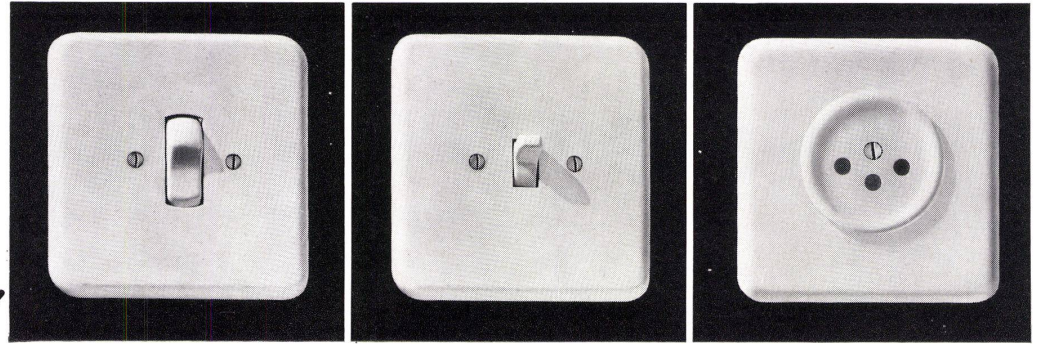
Download PDF: 24.01.2026

ETH-Bibliothek Zürich, E-Periodica, <https://www.e-periodica.ch>

Neuzeitliche Schalter und Steckdosen für Unterputzmontage Adolf Feller AG. Horgen, Fabrik elektrischer Apparate



Feller

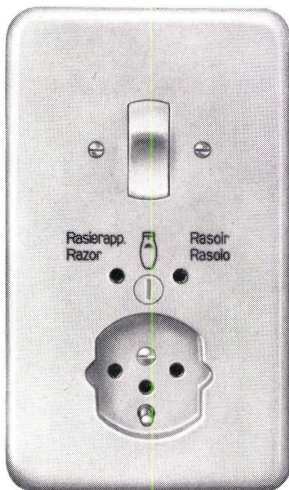


Adolf Feller AG., Horgen Halle 3, Stand 831

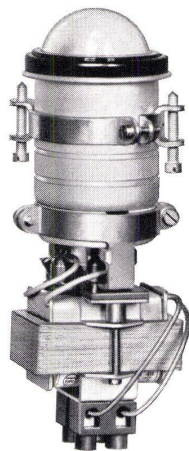
Der diesjährige Stand der Firma steht im Zeichen des 40jährigen Jubiläums der Muba, da die Firma gleichzeitig ihre 40-jährige Messebeteiligung feiern kann. Damit wird die Verbundenheit von Messe und Aussteller zum Ausdruck gebracht. Die vor Jahresfrist gezeigte Doppelsteckdose für Unterputzmontage, bestehend aus einer Universalsteckdose 2 P + Schutzkontakt mit Sperrkragen, 10 A, 250 V, und einer Rasiersteckdose 2 P mit Kleinsicherung, ist inzwischen als Kombination Größe I-I eingebaut worden und wird mit zusätzlich eingebauten Wippen-schaltern hergestellt. Die komplette

Lichtmaß oder einen entsprechenden Preßstoffeinlaßkasten Größe I-I eingebaut werden.

Die Firma zeigt dieses Jahr ferner ihre neu entwickelten zwei- und dreiteiligen Aufputzkombinationen in verschiedenen Varianten, ferner Guß-Steckdosen 3 P + N + E, die speziell für Waschmaschinen usw. verwendet werden. Ebenfalls einem wirklichen Bedürfnis würden sodann die 5poligen Industrie- und Apparatesteckkontakte entsprechen. Von beiden Serien werden die verschiedenen Ausführungsarten und Varianten gezeigt, die im Verlaufe des Jahres entwickelt wurden. Zu erwähnen sind ferner die Kochherdstecker 2 P + E und 3 P + E in Isolierpreßstoff creme-weiß, mit vertikaler Kabeleinführung, die bisher nur in schwarzer Ausführung erhältlich waren. Als weitere interessante Neuerung sei auf die Signallampe mit zusammengebaute Transformator hingewiesen, nach untenstehender Abbildung.



Kombination, die somit drei Apparate in sich vereinigt, benötigt nur den Platz von zwei Apparaten Größe I. Sie kann in jeden Holzkasten 60 x 120 mm



Die Lebensdauer von Signalglühlampen ist allgemein ungenügend, wenn diese an die Netzspannung angeschlossen werden müssen. Deshalb mußte man öfters zu Glimmlampen Zuflucht nehmen, die aber von wesentlich schwächerer Leuchtkraft sind. Die Verwendung von Schwachstrom-Glühlampen ist meistens nicht möglich, weil in der Regel keine Kleinspannung zur Verfügung steht. Der neue Transformator gestattet nunmehr die Netzspannung auf einige Volt herabzusetzen, wodurch es möglich ist, Schwachstrom-Glühlampen zu verwenden, die die gewünschte lange Lebensdauer gewährleisten.

Im Holzmessekino (Halle 8b) läuft zudem der in den Werkstätten der Ernst Göhner AG. aufgenommene Dokumentarfilm «Normen und Formen». Dieser Streifen zeigt in unterhaltsamer Folge den Weg des Holzes vom Hochwald, über Sägerei sowie Fabrikbetrieb mit interessanten Spezialmaschinen und vielfältigen Arbeitsvorgängen bis zum fertigen Norm-Fenster. Die Vorführung dauert 18 Minuten.

Hermag Hermes-Schreibmaschinen AG., Zürich Halle 11, Stand 4216

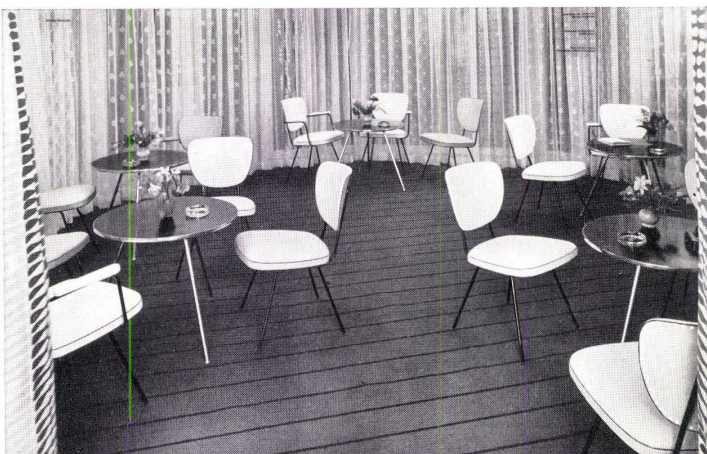
Die Hermag stellt die bekannten Hermes-Modelle, Präzisionsfabrikate der Firma Paillard S.A., Yverdon et Ste-Croix, aus. Mit einer Serie von 5 Büro- und Portablemodellen kommt Hermes allen Wünschen der Käuferschaft entgegen. An Büromaschinen finden wir die universell verwendbare Hermes-Ambassador, eine Kanzleimaschine für höchste Ansprüche. Das von Paillard S.A. neu entwickelte, preisgünstige Zwischenmodell Hermes-Standard 8 ist eine leichte, vereinfachte Korrespondenzmaschine mit modernsten Einrichtungen (Gewicht nur zirka 10 kg). Hermes 2000 ist nach wie vor die begehrte Luxusportable, versehen mit den Einrichtungen einer modernen Büromaschine. Daneben finden wir das bewährte Volks- und Armeemodell Hermes-Media, eine ausgesprochene Strapaziermaschine. Beachtenswert ist das letztes Jahr erschienene neue Modell der Hermes-Baby. Seit dem erstmaligen Erscheinen im Jahr 1935 hat die Baby auf dem ganzen Erdball eine ungeahnte Verbreitung gefunden. Neben ihrem neuzeitlichen Ausstattungsgrad und dem Stempel sauberer Schweizer Qualitätsarbeit zeichnen sich die Hermes-Schreibmaschinen durch die Vielfalt an Modellen und die großen Preisvorteile aus.

Ernst Göhner AG., Türen- und Fensterfabrik, Zürich

Vertretungen in Bern, Basel, St. Gallen, Zug, Biel, Genève, Lugano

Halle 8a, Stand 3117

Dieses Jahr informiert die Ernst Göhner AG. den Messebesucher über alle Einzelheiten, in welchen sich ihre Norm-Fenster (insgesamt 221 Typen) gegenüber den Konkurrenzprodukten unterscheiden. In erster Linie wird die Göhner-Espagnolette + Pat. 307578 +, dieser neuartige verdeckte Drehstangenverschluß mit dem formschönen Waggon-Griff, aber auch jedes weitere konstruktive Detail in Vertikal- und Horizontalschnitten an Modellen eindrücklich demonstriert. Die instruktive, auf das Wesentliche beschränkte Darstellung veranschaulicht an Modell-Schnitten auch die Skelett- sowie die Gitter-Konstruktionen der glatten Norm-Türen und weist in Bild und Text ferner auf die grundlegenden Vorzüge der neuen Kombi-Einbauküche hin. Das Schwingflügel-Fenster «Carda» ist mit je einer Ausführung in Holz und einer solchen mit äußerem Flügel in Anticorodal erneut vertreten.



Gediegene Sitzgruppen

mit STELLA-Stahlrohrmöbeln, gefällig in Form und Farbe, qualitativ hochwertig und von günstigem Preis. Abgebildet sind die Modelle 414 und 424, deren Eleganz und Feinheit an der Frankfurter Messe und anschließend an der MUBA Basel Aufsehen erregte. Sie leisten überall dort vorzügliche Dienste, wo Stühle gefällig und solid sein müssen. Die Gruppe eignet sich für Vorzimmer, Wohnzimmer, Rauchzimmer und Salon gleich gut und ist erhältlich in einer Skala frischer Farben.

STELLA-WERKE AG.
Bassecourt J.b.
Telefon 066 / 3 71 78

