

**Zeitschrift:** Bauen + Wohnen = Construction + habitation = Building + home : internationale Zeitschrift

**Herausgeber:** Bauen + Wohnen

**Band:** 10 (1956)

**Heft:** 4

**Artikel:** Projekt für ein Doppelferienhaus am Pfäffiker See = Projet pour une double maison de vacances près du Lac de Pfäffikon = Project for a semi-detached holiday chalet on the Pfäffikon lake

**Autor:** [s.n.]

**DOI:** <https://doi.org/10.5169/seals-329241>

### **Nutzungsbedingungen**

Die ETH-Bibliothek ist die Anbieterin der digitalisierten Zeitschriften auf E-Periodica. Sie besitzt keine Urheberrechte an den Zeitschriften und ist nicht verantwortlich für deren Inhalte. Die Rechte liegen in der Regel bei den Herausgebern beziehungsweise den externen Rechteinhabern. Das Veröffentlichen von Bildern in Print- und Online-Publikationen sowie auf Social Media-Kanälen oder Webseiten ist nur mit vorheriger Genehmigung der Rechteinhaber erlaubt. [Mehr erfahren](#)

### **Conditions d'utilisation**

L'ETH Library est le fournisseur des revues numérisées. Elle ne détient aucun droit d'auteur sur les revues et n'est pas responsable de leur contenu. En règle générale, les droits sont détenus par les éditeurs ou les détenteurs de droits externes. La reproduction d'images dans des publications imprimées ou en ligne ainsi que sur des canaux de médias sociaux ou des sites web n'est autorisée qu'avec l'accord préalable des détenteurs des droits. [En savoir plus](#)

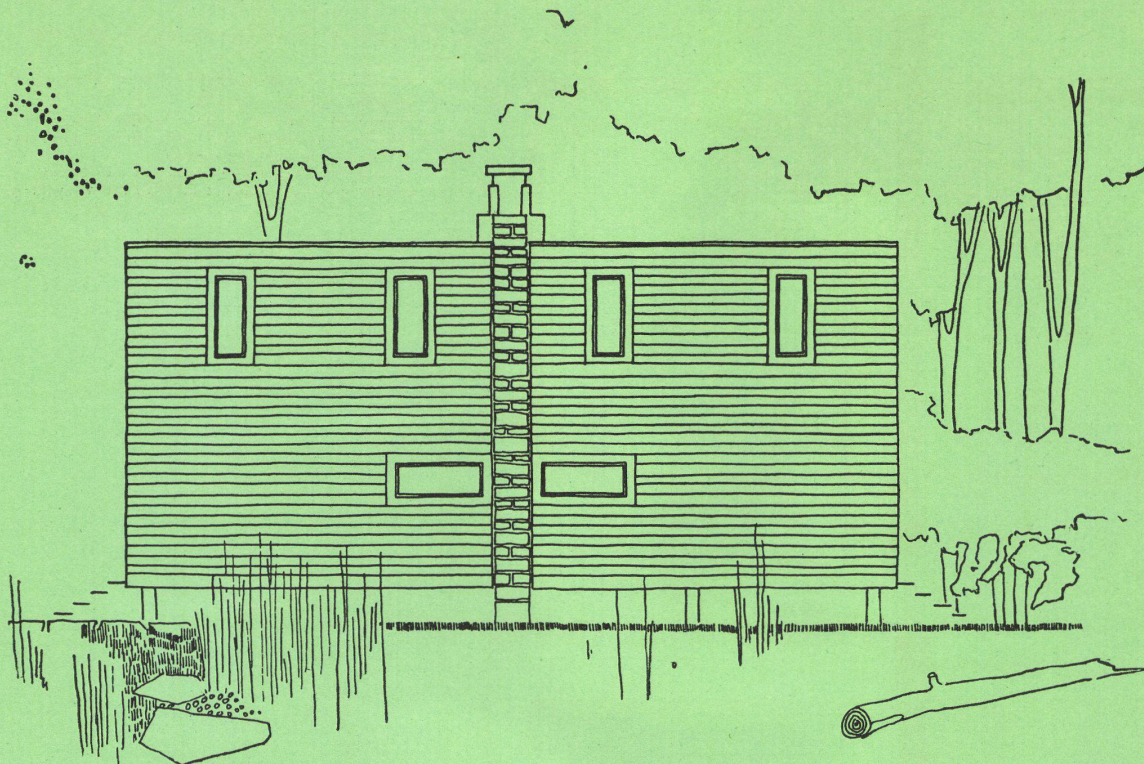
### **Terms of use**

The ETH Library is the provider of the digitised journals. It does not own any copyrights to the journals and is not responsible for their content. The rights usually lie with the publishers or the external rights holders. Publishing images in print and online publications, as well as on social media channels or websites, is only permitted with the prior consent of the rights holders. [Find out more](#)

**Download PDF:** 04.02.2026

**ETH-Bibliothek Zürich, E-Periodica, <https://www.e-periodica.ch>**



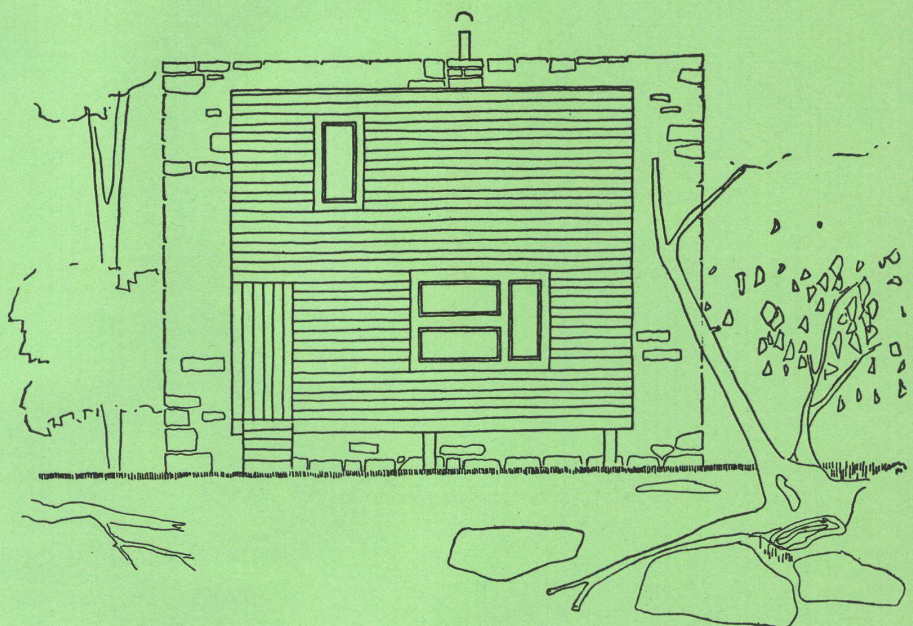


## Projekt für ein Doppelferienhaus am Pfäffiker See

Projet pour une double maison de vacances  
près du Lac de Pfäffikon

Project for a semi-detached holiday chalet  
on the Pfäffikon lake

Architekten: Hans Litz und Fritz Schwarz  
SIA, Zürich



1  
Südansicht. 1:100.  
Vue du sud.  
View from south.

2  
Ostansicht. 1:100.  
Vue de l'est.  
View from east.

Am Ufer des Pfäffiker Sees sind zwei kleine Ferienhäuser für zwei befreundete Familien, deren eine drei, die andere vier Kinder hat, geplant.

Der Bauplatz liegt in einem lichten Gehölz am Seeufer, und einige alte Bäume bieten schattige Sitz- und Liegeplätze.

Im Erdgeschoß kommt man in einen das ganze Geschoß einnehmenden Raum, der gegen Süden den Wohnraum und den Eßplatz, hinter letzterem eine Kochecke enthält. Der Eingangsraum (mit Garderobe) und die Kochecke mit dem Eßplatz haben einen Steinplattenboden, der Wohnraum einen Tannenlangriemenboden. Im Obergeschoß liegen drei

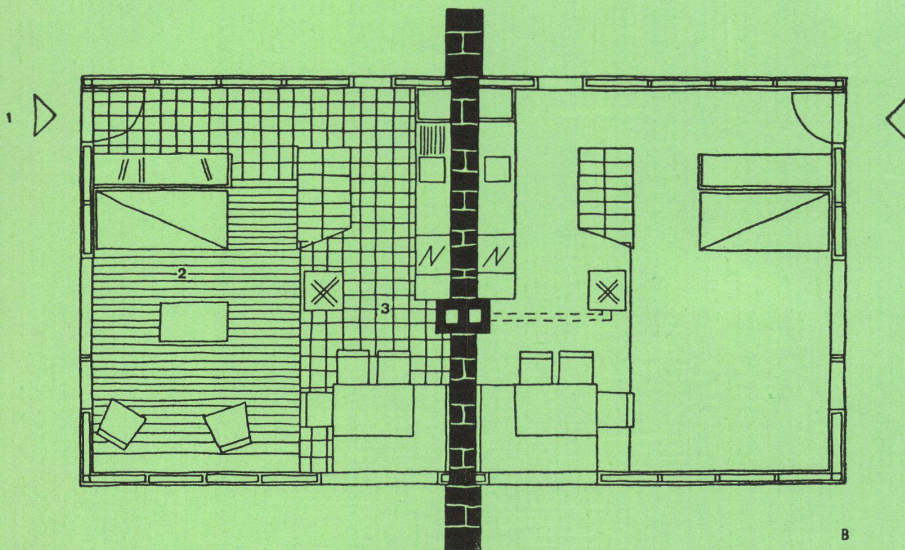
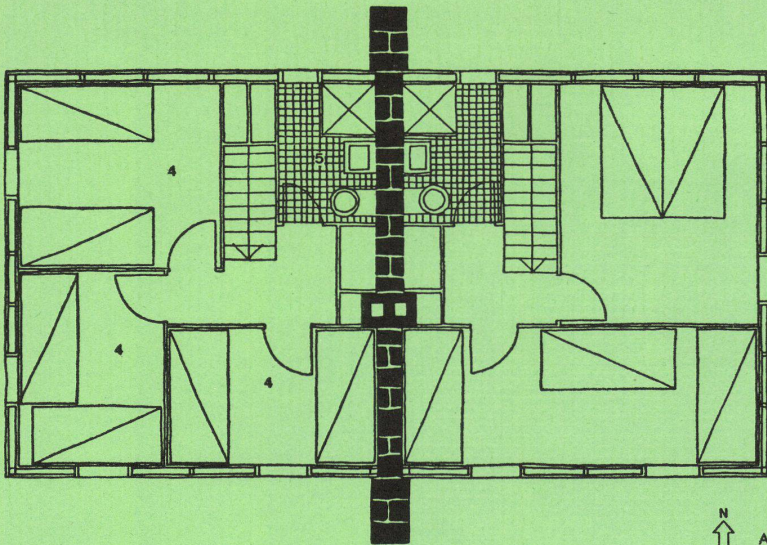
Kojen mit je zwei Betten und ein Duschenraum mit WC. Konstruktiv gesehen ist das Haus ein Ständerbau auf einer Betonplatte. An einer Mauerscheibe, die beide Häuser trennt, liegen die sanitären Installationen und der Kamin für einen einfachen Holzofen. Als Fassadenhaut wird liegende Holzschalung gewählt, wozu als Materialgegensatz die Brandmauer in Sichtbruchstein-Mauerwerk aufgeführt wird. Das Leben spielt sich hauptsächlich im Freien und auf dem See ab. Das Haus soll nur den nötigsten Unterschlupf gewähren und weist deshalb minimalste Abmessungen auf. Sein Kubikinhalt beträgt für eine Hälfte nur 230 cbm, was einer Bausumme von 25000 Fr. entsprechen dürfte.



A  
Obergeschoß / Etage supérieure / Upper floor 1:100

B  
Erdgeschoß / Rez-de-chaussée / Ground-floor 1:100

- 1 Eingang / Entrée / Entrance
- 2 Wohnraum / Salle de séjour / Living-room
- 3 Kochecke und Eßplatz / Coin de cuisine et des repas /  
Kitchen corner and dining-area
- 4 Schlafzimmer / Chambre à coucher / Bedroom
- 5 Dusche mit WC / Douches et WC / Shower with WC



Blick vom Wohnzimmer zur Kochecke, zur Treppe ins Obergeschoß und zum Eßplatz.

Vue de la salle de séjour vers le coin de cuisine, l'escalier menant à l'étage supérieur et le coin des repas.

View from living-room towards kitchen corner, the stairs to upper floor and towards dining-area.

