

Zeitschrift: Bauen + Wohnen = Construction + habitation = Building + home : internationale Zeitschrift

Herausgeber: Bauen + Wohnen

Band: 10 (1956)

Heft: 4

Artikel: Fabrik für landwirtschaftliche Maschinen in Kopenhagen = Fabrique pour machines agricoles à Copenhag = Farm machinery factory in Copenhagen

Autor: Zietzschmann, Ernst

DOI: <https://doi.org/10.5169/seals-329236>

Nutzungsbedingungen

Die ETH-Bibliothek ist die Anbieterin der digitalisierten Zeitschriften auf E-Periodica. Sie besitzt keine Urheberrechte an den Zeitschriften und ist nicht verantwortlich für deren Inhalte. Die Rechte liegen in der Regel bei den Herausgebern beziehungsweise den externen Rechteinhabern. Das Veröffentlichen von Bildern in Print- und Online-Publikationen sowie auf Social Media-Kanälen oder Webseiten ist nur mit vorheriger Genehmigung der Rechteinhaber erlaubt. [Mehr erfahren](#)

Conditions d'utilisation

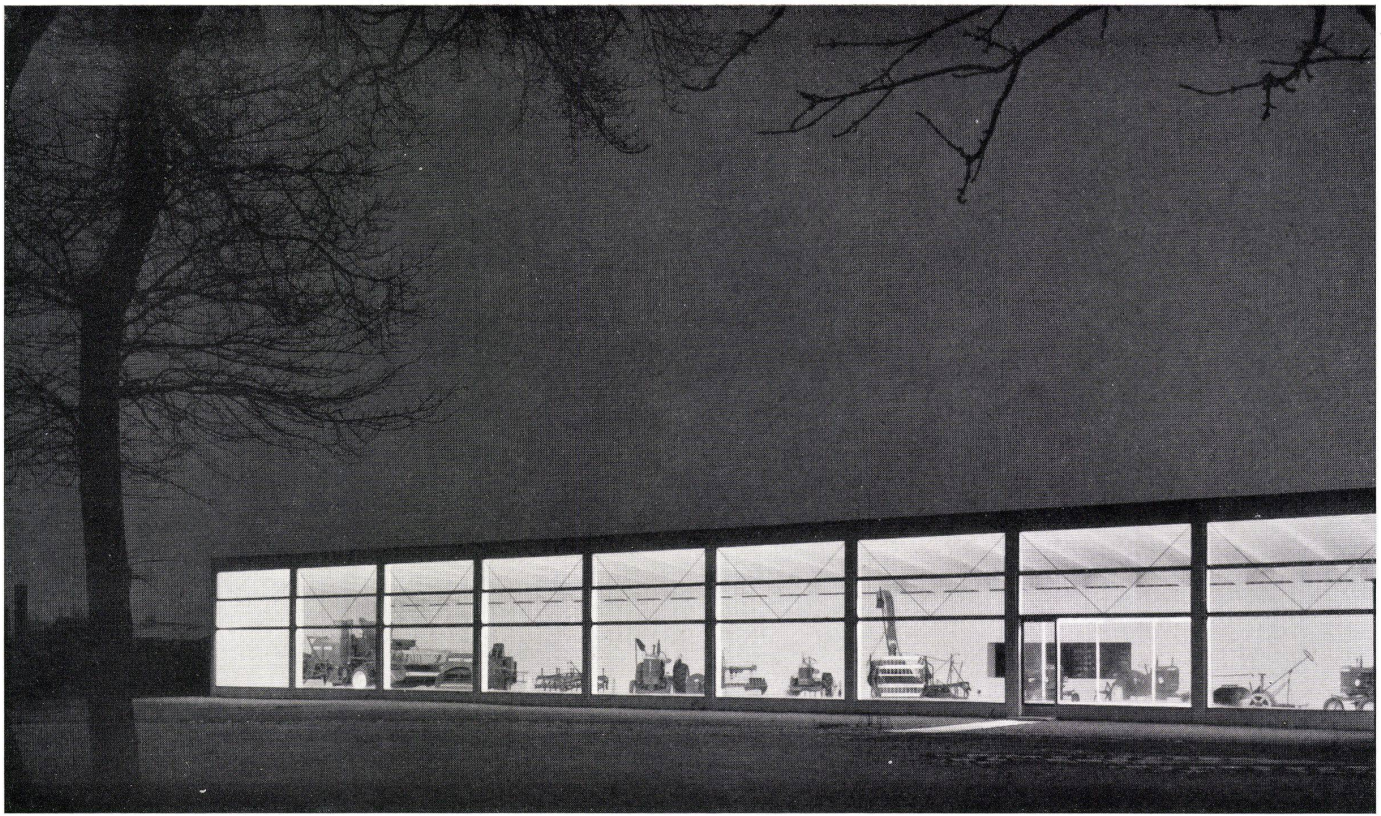
L'ETH Library est le fournisseur des revues numérisées. Elle ne détient aucun droit d'auteur sur les revues et n'est pas responsable de leur contenu. En règle générale, les droits sont détenus par les éditeurs ou les détenteurs de droits externes. La reproduction d'images dans des publications imprimées ou en ligne ainsi que sur des canaux de médias sociaux ou des sites web n'est autorisée qu'avec l'accord préalable des détenteurs des droits. [En savoir plus](#)

Terms of use

The ETH Library is the provider of the digitised journals. It does not own any copyrights to the journals and is not responsible for their content. The rights usually lie with the publishers or the external rights holders. Publishing images in print and online publications, as well as on social media channels or websites, is only permitted with the prior consent of the rights holders. [Find out more](#)

Download PDF: 04.02.2026

ETH-Bibliothek Zürich, E-Periodica, <https://www.e-periodica.ch>

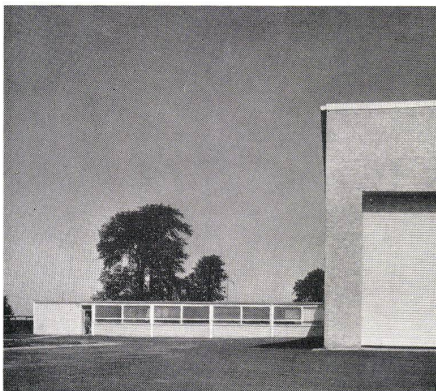


Fabrik für landwirtschaftliche Maschinen in Kopenhagen

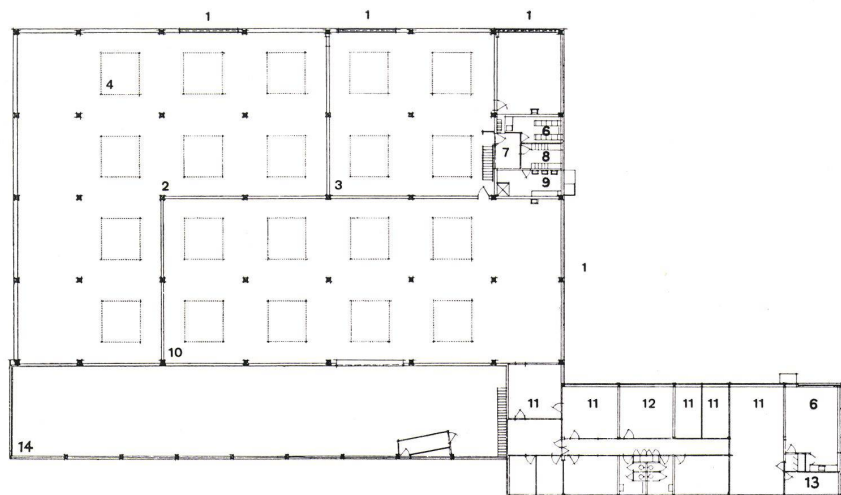
Fabrique pour machines agricoles à Copenhag
Farm Machinery Factory in Copenhagen

Nachtbild der Ausstellungshalle.
Vue de nuit du hall d'exposition.
Night view of the Exhibition Hall.

Architekt: Arne Jacobsen M.A.A.
Kopenhagen

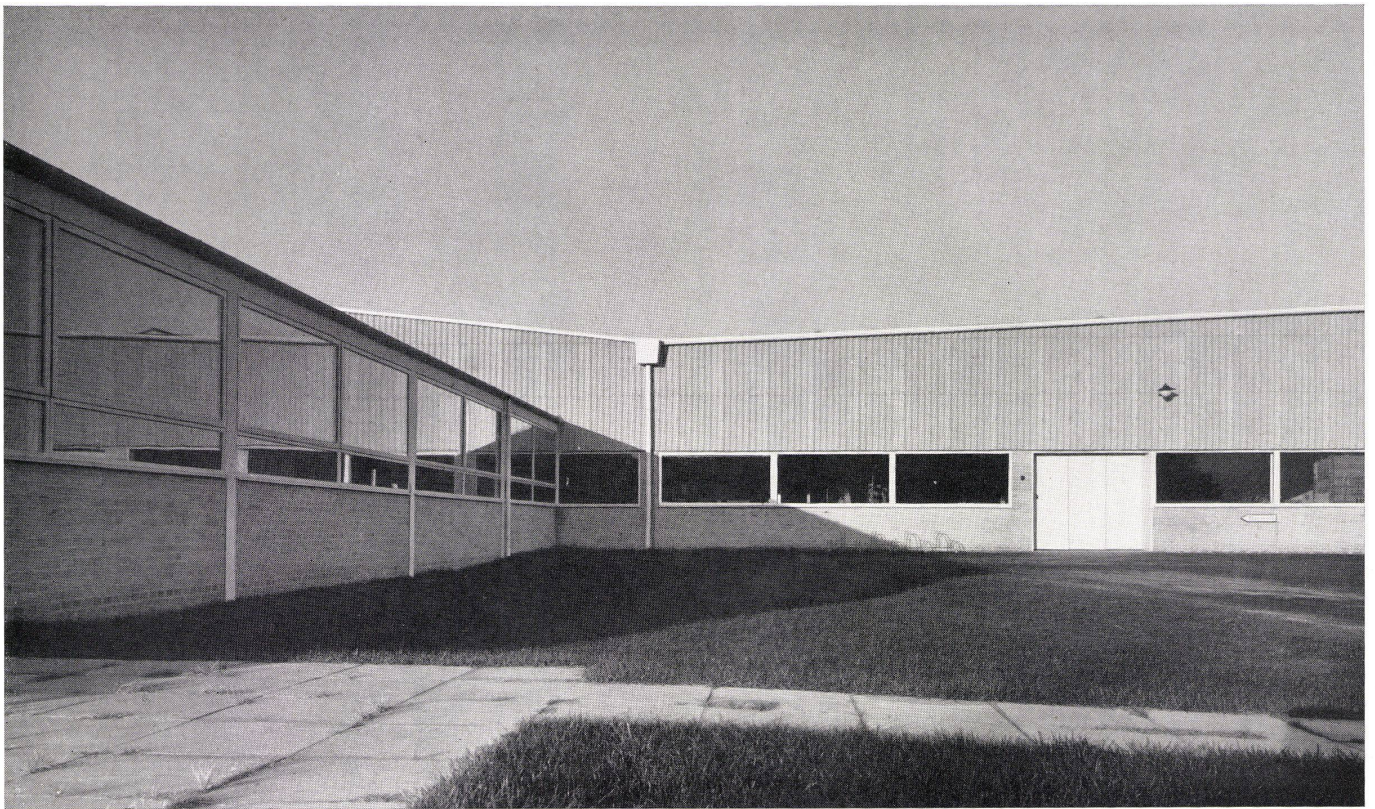


Werkstattecke und Hinteransicht des Bürogebäudes.
Coin des ateliers et vue arrière du bâtiment des bureaux.
Corner of factory and rear view of office building.



Grundriß / Plan / Ground plan 1:600

- 1 Tor / Portail / Gate
- 2 Maschinenlager / Entrepôt de machines / Machinery storage
- 3 Werkstatt / Atelier / Factory
- 4 Oberlicht / Jour d'en haut / Sky-light
- 5 Waschplatz / Place de nettoyage / Laundry
- 6 Frühstückszimmer / Salle des petits déjeuners / Breakfast nook
- 7 Vorraum / Antichambre / Vestibule
- 8 Umkleiraum / Vestiaire / Dressing-room
- 9 Brausen und Duschen / Douches / Shower baths
- 10 Reserveteillager / Stock de pièces de rechange / Spare parts storage
- 11 Büro / Bureau / Office
- 12 Direktor / Directeur / Manager
- 13 Archiv / Archives / Records
- 14 Ausstellungshalle / Hall d'exposition / Exhibition hall



Auf einem ebenen Grundstück war eine kleine Fabrik für landwirtschaftliche Maschinen, bestehend aus: Werkstatt, Maschinenlager, Reserveteillager und Büroräumlichkeiten, zu erstellen. Außerdem sollte ein langgestreckter Ausstellungsraum Platz finden. Von der Straße aus sieht man als Blickfang den sich mit neun großen Glasfeldern öffnenden Ausstellungsraum und ein niedriges Bürogebäude. Man betritt die ganze Anlage durch einen Windfang und gelangt zunächst in den Ausstellungsraum und rechter Hand zu den Büros. Das Reserveteillager öffnet sich mit einem breiten Schalter gegen die Ausstellungshalle. Durch eine breite Öffnung an der dem Bürogebäude gegenüberliegenden Seite

der Ausstellungshalle gelangt man in ein im Grundriß L-förmiges Maschinenlager. Eine kleine Werkstatt sowie Garderoben und Waschräume ergänzen das Bauprogramm. Der Bau ist zum Teil in Eisenbeton, zum Teil in Sichtbacksteinmauerwerk ausgeführt. Lager und Werkstatt sind hauptsächlich durch quadratische Oberlichter erhellt. Das Bürogebäude ist einstöckig und enthält Büros, die auf den beiden Seiten eines Korridors liegen, sowie ein Frühstückszimmer mit kleinem Archiv. Die Architektur ist von großer Klarheit und Einfachheit. Die einzelnen Raumgruppen sind deutlich auch aus den Fassaden ablesbar. Zie,

Blick in den Winkel zwischen Bürotrakt und Fabrikgebäude.
Vue du coin entre le pavillon des bureaux et le bâtiment des ateliers.
View of the angle between office area and factory building.

Inneres der Ausstellungshalle mit Windfang.
Intérieur du hall d'exposition et tambour.
Interior of the Exhibition hall with hallway.

