

**Zeitschrift:** Bauen + Wohnen = Construction + habitation = Building + home : internationale Zeitschrift

**Herausgeber:** Bauen + Wohnen

**Band:** 10 (1956)

**Heft:** 4

**Artikel:** Kantine und Wirtschaftsgebäude eines Industriebetriebes in der Pfalz = Cantine et bâtiment économique d'une industrie en Palatinat = Canteen and administration building of a factory in the Pfalz

**Autor:** [s.n.]

**DOI:** <https://doi.org/10.5169/seals-329234>

### **Nutzungsbedingungen**

Die ETH-Bibliothek ist die Anbieterin der digitalisierten Zeitschriften auf E-Periodica. Sie besitzt keine Urheberrechte an den Zeitschriften und ist nicht verantwortlich für deren Inhalte. Die Rechte liegen in der Regel bei den Herausgebern beziehungsweise den externen Rechteinhabern. Das Veröffentlichen von Bildern in Print- und Online-Publikationen sowie auf Social Media-Kanälen oder Webseiten ist nur mit vorheriger Genehmigung der Rechteinhaber erlaubt. [Mehr erfahren](#)

### **Conditions d'utilisation**

L'ETH Library est le fournisseur des revues numérisées. Elle ne détient aucun droit d'auteur sur les revues et n'est pas responsable de leur contenu. En règle générale, les droits sont détenus par les éditeurs ou les détenteurs de droits externes. La reproduction d'images dans des publications imprimées ou en ligne ainsi que sur des canaux de médias sociaux ou des sites web n'est autorisée qu'avec l'accord préalable des détenteurs des droits. [En savoir plus](#)

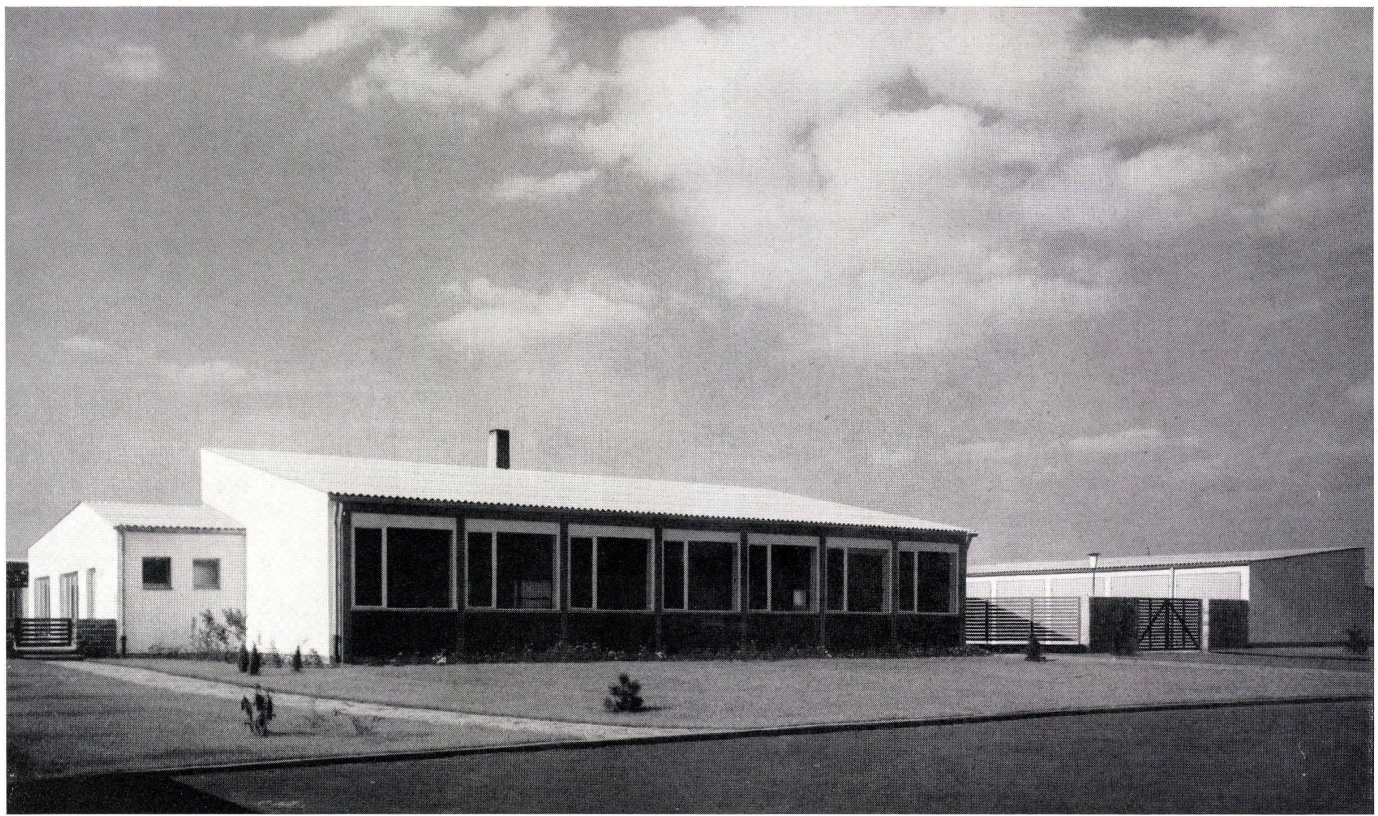
### **Terms of use**

The ETH Library is the provider of the digitised journals. It does not own any copyrights to the journals and is not responsible for their content. The rights usually lie with the publishers or the external rights holders. Publishing images in print and online publications, as well as on social media channels or websites, is only permitted with the prior consent of the rights holders. [Find out more](#)

**Download PDF:** 04.02.2026

**ETH-Bibliothek Zürich, E-Periodica, <https://www.e-periodica.ch>**





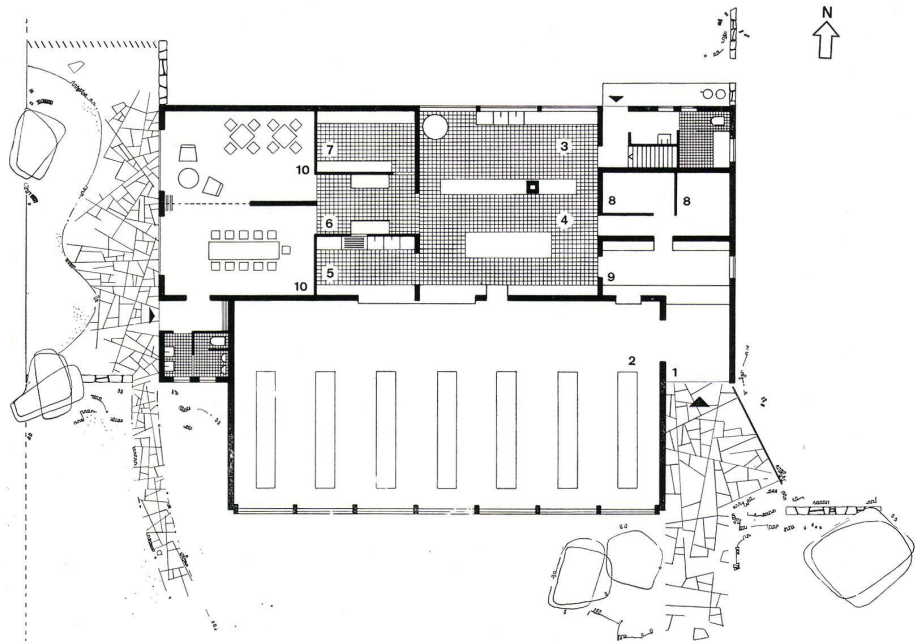
## Kantine und Wirtschaftsgebäude eines Industriebetriebes in der Pfalz

Cantine et bâtiment économique d'une industrie en Palatinat

Canteen and administration building of a factory in the Pfalz

Architekt: Dipl.-Ing. Werner Lang, Mannheim

Der gegen Süden gelegene große Speisesaal wird von den Betriebsangehörigen durch einen an der Ostseite liegenden geräumigen Windfang betreten. In diesem Windfang können an einem Schalter zusätzlich zum eigentlichen Essen Zigaretten, Schokolade und anderes gekauft werden. Der hierzu notwendige Kantineverkaufsaum hat einen zweiten Schalter im eigentlichen Speisesaal, liegt in unmittelbarer Nähe der Spielräume und hat eine direkte Verbindung zur Vorküche. Die Küche besteht aus einer Vorküche oder Office, einer Hauptküche und einer Spülküche. Office und Spülküche haben Schalter zum Speiseraum. In direktem Anschluß an die Küchengruppe liegen leicht zugänglich Spielräume, Vorratsräume, eine Anrichte für die Gästezimmer und der Abgang zu den Kellervorratsräumen. Letzterer steht in direkter Verbindung zu einem Wareneingang auf der Nordseite. Hier liegen zusätzlich ein Toilettenraum, ein WC, ein Bad. Die Gästezimmer befinden sich an der Westseite des Baues und haben einen eigenen Eingang mit Garderobe und WC. Fensterfront des großen Speisesaales in Sichtbetonkonstruktion. Zitronengelbe Holzfenster, Brüstungen mit schwarzen Metallplatten. Dacheindeckung Wellblech. Sämtliche anderen Fenster des Gebäudes sind blaugrau gestrichen. Die roten Bruchsteinwände und resedagrünen Einfahrtstore verbinden Wirtschaftsgebäude und Garagen zu einem Ganzen.



Grundriß / Plan / Ground plan 1:300

- 1 Eingang / Entrée / Entrance
- 2 Kantine / Cantine / Canteen
- 3 Küche / Cuisine / Kitchen
- 4 Office / Pantry
- 5 Spülküche / Lavage de la vaisselle / Dish-washing room
- 6 Anrichte für die Gästezimmer / Office pour les chambres d'hôte / Service for the guest rooms
- 7 Vorräte / Provisions / Storage
- 8 Kühlräume / Chambres frigorifiques / Cold storage rooms
- 9 Kantineverkaufsaum mit Schalter zum Speiseraum und zum Windfang / Salle de vente de la cantine avec guichet donnant sur le réfectoire et le tambour / Canteen sales room with service hatch to dining-room and to corridor
- 10 Gästespeiseraum mit eigenem Eingang und WC-Anlage / Salle à manger des hôtes avec entrée et WC propres / Guests' dining-room with separate entrance and WC installations

Oben / En haut / Above:  
Gesamtansicht von Süden.  
Vue d'ensemble du sud.  
Over-all view from south.

Unten / En bas / Below:  
Eingang für Betriebsangehörige.  
Entrée des ouvriers et employés.  
Employees' entrance.

