

Zeitschrift: Bauen + Wohnen = Construction + habitation = Building + home : internationale Zeitschrift

Herausgeber: Bauen + Wohnen

Band: 10 (1956)

Heft: 3

Rubrik: Hinweise

Nutzungsbedingungen

Die ETH-Bibliothek ist die Anbieterin der digitalisierten Zeitschriften auf E-Periodica. Sie besitzt keine Urheberrechte an den Zeitschriften und ist nicht verantwortlich für deren Inhalte. Die Rechte liegen in der Regel bei den Herausgebern beziehungsweise den externen Rechteinhabern. Das Veröffentlichen von Bildern in Print- und Online-Publikationen sowie auf Social Media-Kanälen oder Webseiten ist nur mit vorheriger Genehmigung der Rechteinhaber erlaubt. [Mehr erfahren](#)

Conditions d'utilisation

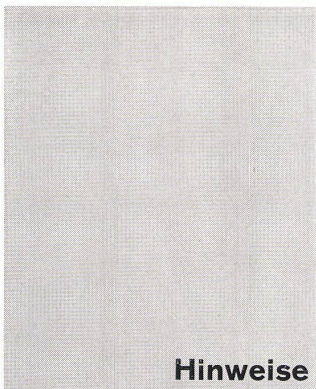
L'ETH Library est le fournisseur des revues numérisées. Elle ne détient aucun droit d'auteur sur les revues et n'est pas responsable de leur contenu. En règle générale, les droits sont détenus par les éditeurs ou les détenteurs de droits externes. La reproduction d'images dans des publications imprimées ou en ligne ainsi que sur des canaux de médias sociaux ou des sites web n'est autorisée qu'avec l'accord préalable des détenteurs des droits. [En savoir plus](#)

Terms of use

The ETH Library is the provider of the digitised journals. It does not own any copyrights to the journals and is not responsible for their content. The rights usually lie with the publishers or the external rights holders. Publishing images in print and online publications, as well as on social media channels or websites, is only permitted with the prior consent of the rights holders. [Find out more](#)

Download PDF: 04.02.2026

ETH-Bibliothek Zürich, E-Periodica, <https://www.e-periodica.ch>



Hinweise

Amerikanischer Aufklärungsfilm über die Tätigkeit des Architekten

In Laienkreisen besteht vielfach über die verantwortungsvolle Tätigkeit des Architekten eine irrtümliche Vorstellung; man glaubt, sie beschränke sich im wesentlichen darauf, daß der Architekt Pläne zeichnet. Daher hat die Architektur- und Konstruktionsfirma Kelly & Cruzen, New York, Newark und Boston, einen Farbfilm aufnehmen lassen, der bei einer Laufzeit von einer Viertelstunde einen Überblick über die so vielseitige Tätigkeit beim Entwerfen, Planen und Bauen bietet. Der auf 16 mm aufgenommene Dokumentarfilm ist zugleich als wirksames Werbemittel bestimmt und vermittelt dem Nichtfachmann in ansprechender Weise, wie alle möglichen Bauten entstehen, darunter Schulen, Krankenhäuser, große Wohn- und Geschäftshäuser, Fabriken und anderes. Der Film soll bei Veranstaltungen von Vereinigungen und bei anderen passenden Gelegenheiten vorgeführt werden.

Ein neuer Motor-Rasenmäher für den Privatgarten

Die Toro-Werke bringen als Neuheit für die Saison 1956 den Propellermäher Toro-Whirlwind, ein Rasenmäher mit Benzinmotor, für den Privatgarten, der sich nicht nur zum Schneiden von kurzem, feinem Rasen eignet, sondern der auch hohes, zähes Gras einwandfrei sauber mäht. Er kann somit unter anderem auch für die Pflege von Rasen- und Wiesenflächen um Weekendhäuser, in Baumgärten usw. erfolgreich eingesetzt werden. Das elegant geformte Gehäuse dieses Strapaziermähers hat vorne rechts einen großen Grasauswurf, so daß auch bei nassem Rasen keinerlei Verstopfungen entstehen können. Seine Räder sind so versetzt, daß Rasenschürfungen beim Befahren von Kanten vermieden werden. Auf der linken Seite des Mähers kann so weit an den Rand hinaus gemäht werden, daß entlang von Mauern und Rasenkanten praktisch kein Halm mehr stehen bleibt. Die Bedienung des Toro-Whirlwind ist einfach. Zwei kräftige Züge am Rücklaufstarter – einer mit offenem und ein zweiter mit geschlossenem Choke – und der Motor springt an. Keine Kupplung ist zu be-



Erster atombombenbeständiger Bunker

Der erste atombombenbeständige Bunker der Bundesrepublik für private Zwecke wurde in München errichtet. Der Bunker liegt 8,50 m unter der Straßenoberfläche im Grundwasser. Seine 3 m dicken, stark armierten Betonwänden sind so konstruiert, daß auch bei häufigen starken Erschütterungen keine Risse auftreten, sondern sich der gesamte Betonblock lediglich verschiebt. Der Bunker ist unter anderem mit Geigerzählern, Belüftungsanlagen, Filtereinrichtungen und Sauerstoffreserven ausgestattet. Er wird 1000 Menschen für 120 Stunden den Aufenthalt ermöglichen, ohne daß sie mit der Außenwelt in Verbindung treten müssen. Die Versorgung wird durch ein spezielles Lebensmittel- und Trinkwasserlager sichergestellt. Die Anlage wurde von einem Bankunternehmen als kombinierter Tresor- und Bunkerraum in Auftrag gegeben. ipi.

Neuer bernischer Regionalplaner

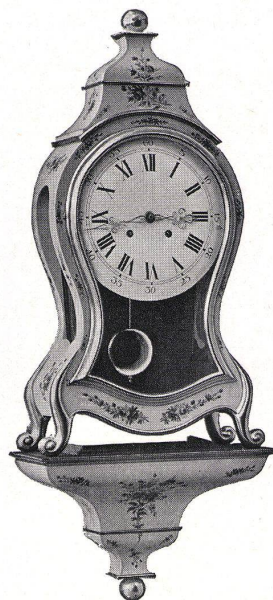
Als Nachfolger des zurücktretenden Ingenieurs A. Bodmer, der das Büro für Regionalplanung Bern während 8 Jahren geleitet hat, ist Dipl. Architekt Walter Kamber, Olten, gewählt worden.

Fotografenliste

H. Grauwiler, Liestal
F. Maurer, Zürich
Ake L. Grauholm, Helsinki
F. Zieker, Eßlingen a. N.
Ernst G. Schwab, Stuttgart-O
Maria Wölfl, Wien

Satz und Druck Huber & Co. AG.
Frauenfeld

tätigen, die Gaseinstellung bleibt meist immer gleich – der Mäher braucht lediglich vorwärts geschoben zu werden, und der Rasen ist innert kurzer Zeit sauber geschnitten. Ein Spezialauspufftopf dämpft die beim Nachbar so unbeliebten Motorengeräusche auf ein Minimum. Als Schneidewerkzeug dient ein Propellermesser, das sich mit einer hohen Tourenzahl dreht und nicht nur stehendes, sondern auch liegendes Gras sauber abschneidet. Eine Rutschkupplung verhindert, daß sich Schläge von harten Gegenständen auf den Motor übertragen. Ein weiterer Vorteil besteht darin, daß das Propellermesser von jedermann mit einer gewöhnlichen Feile geschliffen werden kann. Der Propellermäher Toro-Whirlwind ist in den Schnittbreiten von 45 cm und 50 cm lieferbar. Für größere Rasenflächen und terrassenförmige Anlagen sollte dem Modell mit Vorwärtsantrieb oder den Modellen mit 60 und 78 cm Schnittbreite der Vorzug gegeben werden. Verkauf und Service für die ganze Schweiz für alle Toro-Motorrasenmäher werden von der Firma Altdorfer, Samen, in Zürich-Albisrieden betreut.



Auch in ein
modernes Heim
eine
Neuenburger Pendule
Zénith

UHREN & SCHMUCK

Emil Kofmehl

BAHNHOFSTRASSE 61 ZÜRICH



Por-o-Por



F. G. Funk Uetendorf/Be



Neue formschöne Por-o-por Modelle. Verlangen Sie Prospekte im Fachgeschäft oder beim Hersteller.