

**Zeitschrift:** Bauen + Wohnen = Construction + habitation = Building + home : internationale Zeitschrift

**Herausgeber:** Bauen + Wohnen

**Band:** 10 (1956)

**Heft:** 3

**Artikel:** Projekt zu einem Einfamilienhaus in Stuttgart-Kemnat = Projet d'une maison familiale à Stuttgart-Kemnat = Project for a one-family house in Stuttgart-Kemnat

**Autor:** Zietzschmann, Ernst

**DOI:** <https://doi.org/10.5169/seals-329224>

### **Nutzungsbedingungen**

Die ETH-Bibliothek ist die Anbieterin der digitalisierten Zeitschriften auf E-Periodica. Sie besitzt keine Urheberrechte an den Zeitschriften und ist nicht verantwortlich für deren Inhalte. Die Rechte liegen in der Regel bei den Herausgebern beziehungsweise den externen Rechteinhabern. Das Veröffentlichen von Bildern in Print- und Online-Publikationen sowie auf Social Media-Kanälen oder Webseiten ist nur mit vorheriger Genehmigung der Rechteinhaber erlaubt. [Mehr erfahren](#)

### **Conditions d'utilisation**

L'ETH Library est le fournisseur des revues numérisées. Elle ne détient aucun droit d'auteur sur les revues et n'est pas responsable de leur contenu. En règle générale, les droits sont détenus par les éditeurs ou les détenteurs de droits externes. La reproduction d'images dans des publications imprimées ou en ligne ainsi que sur des canaux de médias sociaux ou des sites web n'est autorisée qu'avec l'accord préalable des détenteurs des droits. [En savoir plus](#)

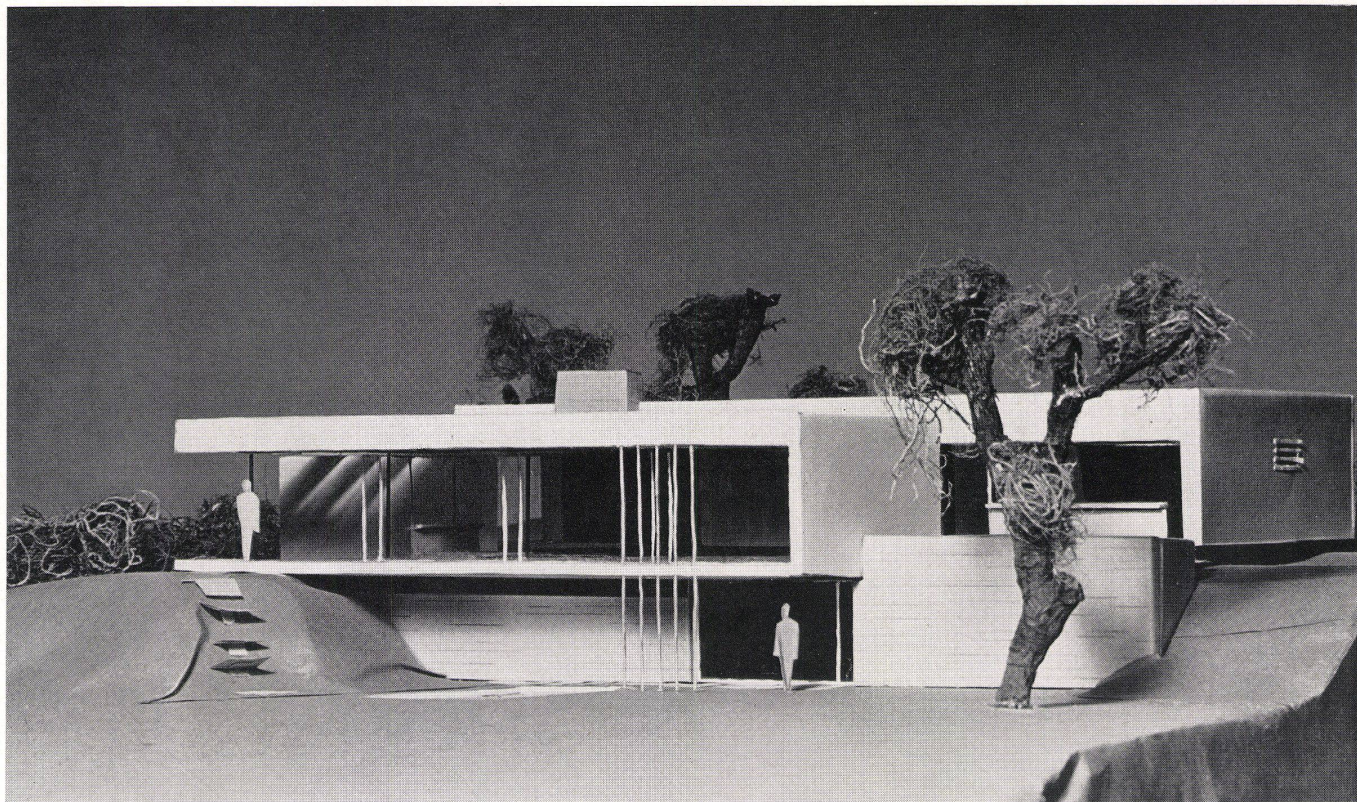
### **Terms of use**

The ETH Library is the provider of the digitised journals. It does not own any copyrights to the journals and is not responsible for their content. The rights usually lie with the publishers or the external rights holders. Publishing images in print and online publications, as well as on social media channels or websites, is only permitted with the prior consent of the rights holders. [Find out more](#)

**Download PDF:** 04.02.2026

**ETH-Bibliothek Zürich, E-Periodica, <https://www.e-periodica.ch>**





## Projekt zu einem Einfamilienhaus in Stuttgart-Kemnat

Projet d'une maison familiale à Stuttgart-  
Kemnat

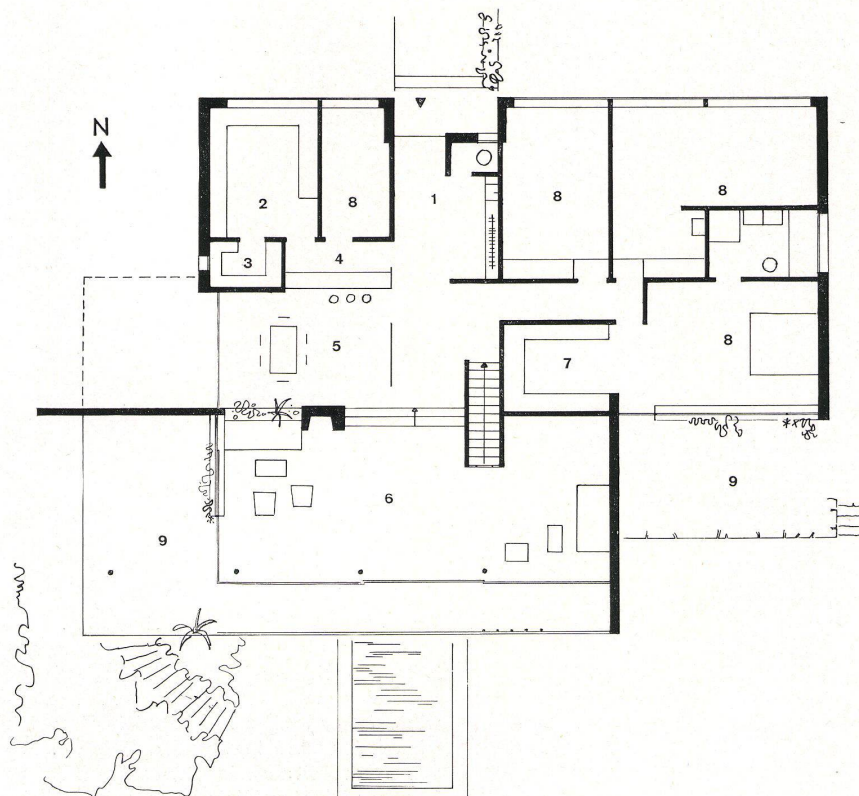
Project of a one-familyhouse in Stuttgart-  
Kemnat

Architekt: Dipl.-Ing. Klaus Gessler,  
Stuttgart

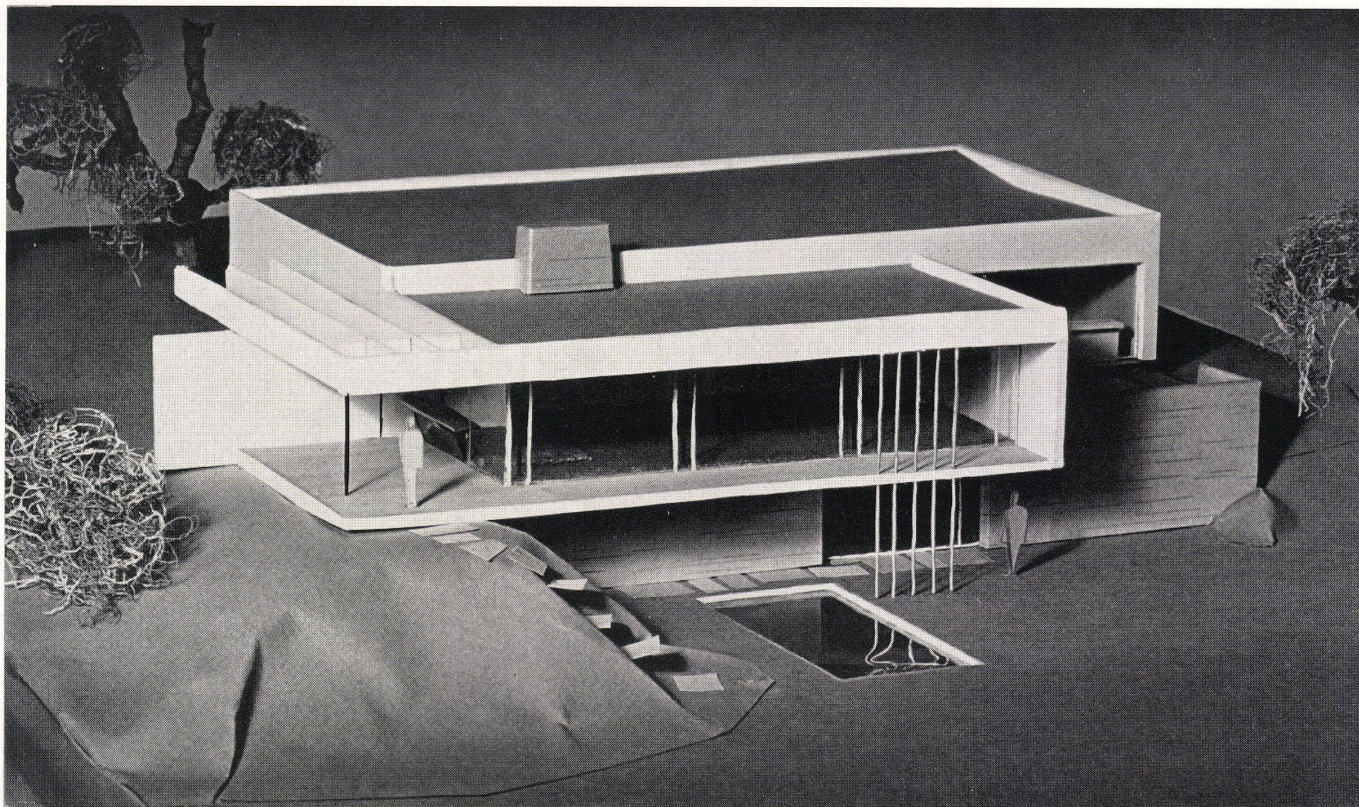
Modellansicht von Südosten.  
Le modèle vu du sud-est.  
View of model from south-east.

Grundriß / Plan / Ground-plan 1:200

- 1 Eingang, Garderobe, WC / Entrée, vestiaire, WC /  
Entrance, Cloakroom, WC
- 2 Küche / Cuisine / Kitchen
- 3 Speisekammer / Garde-manger / Larder
- 4 Anrichte und Frühstücksbar / Office et bar de petit  
déjeuner / Service counter and breakfast bar
- 5 Eßraum / Salle à manger / Dining-room
- 6 Wohnraum / Salle de séjour / Living-room
- 7 Schrankraum / Cabinet-placard / Cupboard room
- 8 Schlafzimmer / Chambre à coucher / Bedroom
- 9 Terrasse / Terrasse / Terrace







Modellansicht von Südwesten.  
Le modèle vu du sud-ouest.  
View of model from south-west.

Das projektierte Haus, wegen dessen Durchführung der Architekt mit den Baubehörden von Stuttgart in Diskussion steht, liegt an einem leicht geneigten Südhang. Da es in eine Gesamtüberbauung eingefügt werden soll, die eher traditionsgebunden mit Satteldächern geplant ist, entstehen die überall gleichen Schwierigkeiten. Vielerorts, nicht nur in Stuttgart, ist die Behörde der Auffassung, daß ein Wohnhaus ein Satteldach haben muß, um ortsgebunden zu sein. Wir wünschen unserem Kollegen, daß er aus diesem Kampf siegreich hervorgehen wird, d. h., daß auch andere Bauherren und Architekten in dieser Gesamtüberbauung zu neuzeitlichen Lösungen greifen werden, so daß eine in diesem Sinne einheitliche Überbauung möglich wird.

Das Bauprogramm umfaßt einen großen Wohnraum, eine Eßraum-Küchengruppe und eine Gruppe von drei Schlafzimmern. Es wird auf zwei Ebenen gelöst, der Wohnraum liegt drei Stufen tiefer als alle anderen Räume.

Der Eingang liegt an der Nordseite. Man gelangt dort in eine geräumige Garderobenhalle, die sich breit zum oberen Teil des Wohnzimmers öffnet. Drei Stufen führen abwärts in den eigentlichen Wohnraum mit Cheminée und völlig verglaste Südseite. Eine von einem breit ausladenden Dach überdeckte Terrasse führt den Wohnraum auch ins Freie.

Der Eßteil, in offener Verbindung zum tieferliegenden Wohnteil, besteht aus einer Frühstückstischgruppe mit kleinem Office und dem eigentlichen Eßplatz. Eine Blumengruppe liegt zwischen Cheminée und Außenwand. Neben der Küche ist ein Dienstenzimmer angeordnet, mit Tür vom Office aus. Der Schlafteil besteht aus drei Schlafräumen, einem nur vom Elternzimmer aus erreichbaren Badezimmer und einem geräumigen Schrankzimmer. Das Elternzimmer öffnet sich gegen Süden auf eine eigene kleine Terrasse.

Im Untergeschoß befindet sich eine Gartenhalle mit direktem Austritt zum Garten, wo ein kleines Wasserbecken unter der Wohnzimmerterrasse liegen wird.

Zie.