

**Zeitschrift:** Bauen + Wohnen = Construction + habitation = Building + home : internationale Zeitschrift

**Herausgeber:** Bauen + Wohnen

**Band:** 10 (1956)

**Heft:** 3

**Artikel:** Einfamilienhaus im Burgenland = Habitation familiale au Burgenland = One-family house in the Burgenland

**Autor:** [s.n.]

**DOI:** <https://doi.org/10.5169/seals-329219>

### **Nutzungsbedingungen**

Die ETH-Bibliothek ist die Anbieterin der digitalisierten Zeitschriften auf E-Periodica. Sie besitzt keine Urheberrechte an den Zeitschriften und ist nicht verantwortlich für deren Inhalte. Die Rechte liegen in der Regel bei den Herausgebern beziehungsweise den externen Rechteinhabern. Das Veröffentlichen von Bildern in Print- und Online-Publikationen sowie auf Social Media-Kanälen oder Webseiten ist nur mit vorheriger Genehmigung der Rechteinhaber erlaubt. [Mehr erfahren](#)

### **Conditions d'utilisation**

L'ETH Library est le fournisseur des revues numérisées. Elle ne détient aucun droit d'auteur sur les revues et n'est pas responsable de leur contenu. En règle générale, les droits sont détenus par les éditeurs ou les détenteurs de droits externes. La reproduction d'images dans des publications imprimées ou en ligne ainsi que sur des canaux de médias sociaux ou des sites web n'est autorisée qu'avec l'accord préalable des détenteurs des droits. [En savoir plus](#)

### **Terms of use**

The ETH Library is the provider of the digitised journals. It does not own any copyrights to the journals and is not responsible for their content. The rights usually lie with the publishers or the external rights holders. Publishing images in print and online publications, as well as on social media channels or websites, is only permitted with the prior consent of the rights holders. [Find out more](#)

**Download PDF:** 04.02.2026

**ETH-Bibliothek Zürich, E-Periodica, <https://www.e-periodica.ch>**

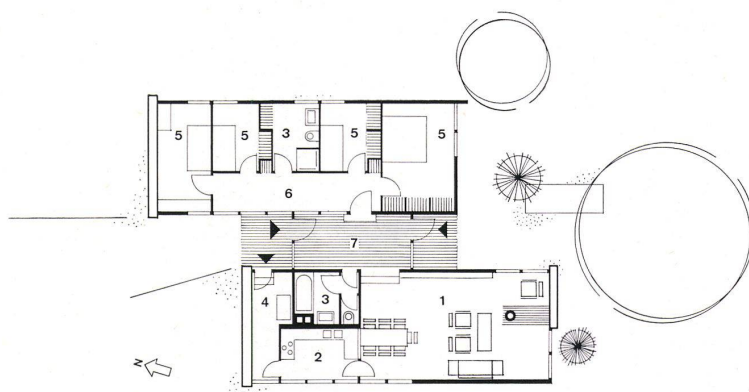




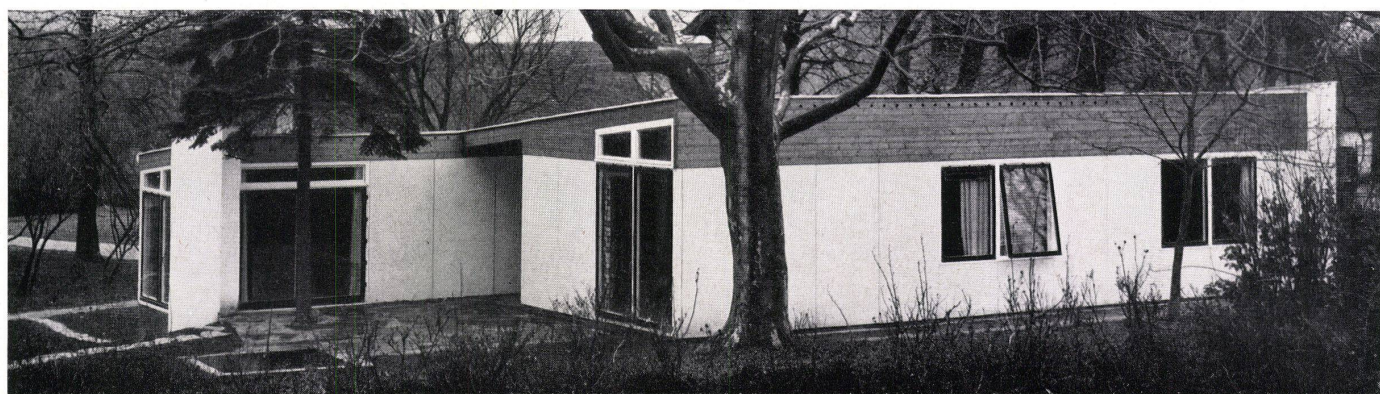
## Einfamilienhaus im Burgenland

Habitation familiale au Burgenland  
One-family house in the Burgenland

Architekten: Dipl.-Ing. Carl Auböck und  
Ferdinand Kitt, Wien



Gesamtansicht von Osten.  
Vue d'ensemble prise de l'est.  
Overall view from east.



Oben / En haut / Above:

Südansicht, rechts Elternschlafzimmer, in der Mitte Eingangshalle.

Vue du sud, à droite la chambre des parents, au milieu, le hall d'entrée.

View from south, right parents' bedroom, in middle entrance hall.

Grundriß / Rez-de-chaussée / Ground Plan 1:200

1 Wohn- und Eßraum mit freistehendem Kamin / Salle de séjour et salle à manger avec cheminée dans l'espace / Living- and dining-room with fireplace standing in the open

2 Küche / Cuisine / Kitchen

3 WC und Bad / WC et bains / WC and bath

4 Heizung und Geräte / Chauffage et ustensiles / Heating unit and tools

5 Schlafzimmer / Chambre à coucher / Bedroom

6 Spielgang / Couloir de jeu / Play-room

7 Eingangshalle / Hall d'entrée / Entrance hall



1  
Wohnraum mit Blick zum Eßplatz und Durchblick zur Eingangshalle.

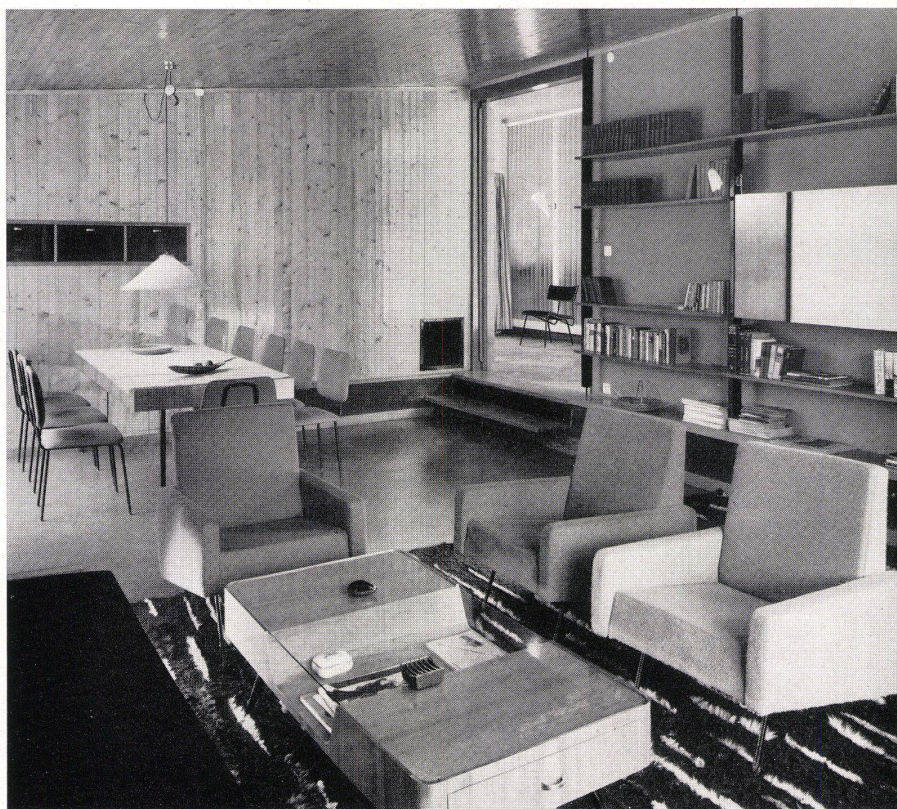
Salle de séjour avec vue vers le coin des repas et le hall d'entrée.

Living-room facing dining area and looking through to entrance hall.

2  
Cheminée mit Wohn- und Eßraum.  
Cheminée, salle à manger et salle de séjour.  
Fireplace with living- and dining-room.

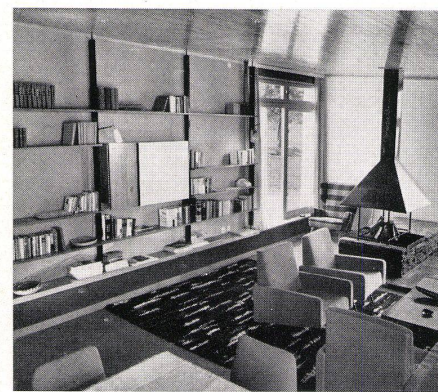
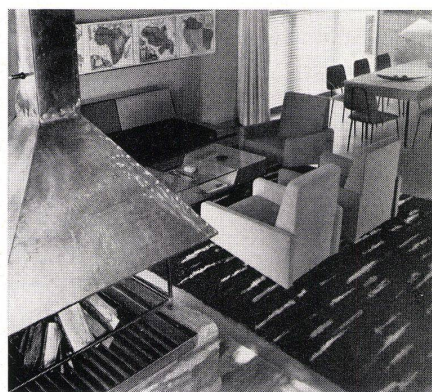
3  
Bücherwand und Cheminée im Wohnraum.  
Bibliothèque et cheminée de la salle de séjour.  
Bookshelves and fireplace in living-room.

4  
Blick von der Eingangshalle in den Garten.  
Vue de hall d'entrée vers le jardin.  
View from entrance hall into garden.



Das Haus ist auf einem leicht ansteigenden Baugrund im Park der Zuckerfabrik Siegen-  
dorf gelegen.

Alle erforderlichen Räume sind in einem eben-  
erdigen Grundriß angeordnet — es gibt keinen  
Dachraum und keine Unterkellerung. Die  
Eingangshalle verbindet zwei Raumgruppen:  
Auf der einen Seite den Wohnteil, auf der  
anderen Seite den Schlaftteil. Die Hauswände  
an der Stirnseite im Norden und an der Kamin-  
wand im Süden sind aus Mauerziegeln auf-  
geführt und geschlämmt. Alle anderen  
Wände sind aus Hartl-Wandelementen in  
Tafelbauweise errichtet und mit einer Außen-  
haut aus poliertem Weißbeternit versehen.



Über den Fensteröffnungen sind die Fassaden  
mit sichtbarer Holzschalung ausgebildet.

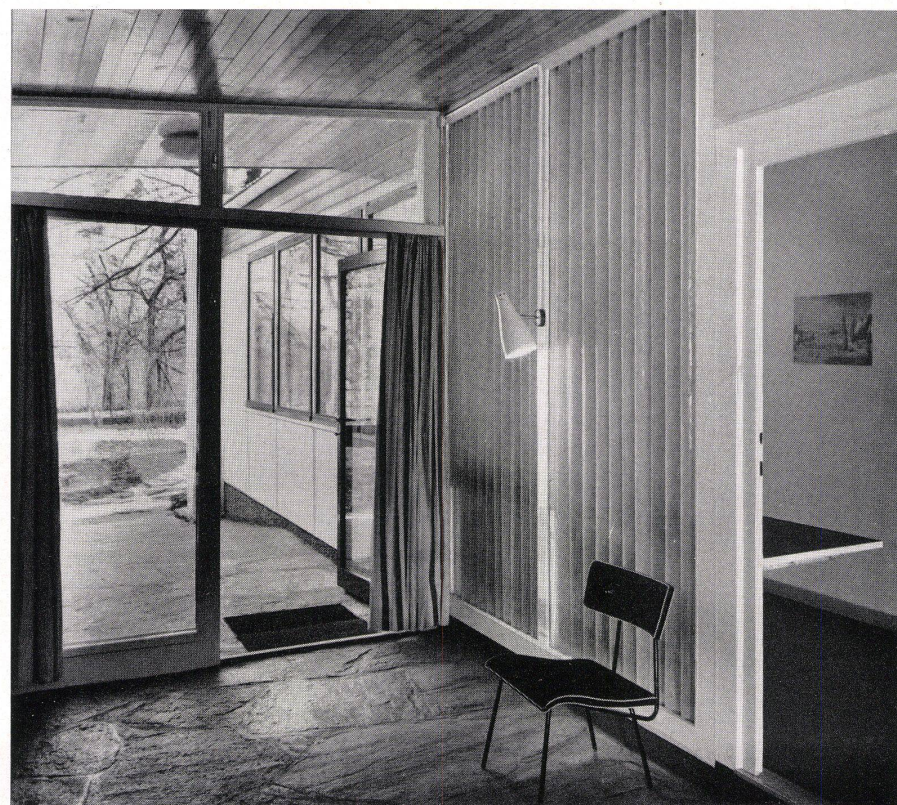
Das Dach hat eine dem Geländegefälle fol-  
gende Neigung von 10 Prozent und ist mit  
MBV-behandeltem Rollaluminium (Fural) ge-  
deckt. Zusätzliche Isolierung unter der Dach-  
haut erfolgt durch Glaswollmatten.

In allen Räumen mit Ausnahme der Küche  
erscheint die Dachneigung als schräge  
Deckenuntersicht, wobei die Dachsparren die  
untere Verkleidung (dreifach verleimte Dämm-  
platten oder gewachste naturbelassene Holz-  
schalung) tragen. Dem Gelände folgend, liegt  
der Fußboden des Schlaftteils um 30 cm höher  
als die Eingangshalle, der des Wohnteiles  
hingegen um 30 cm tiefer. Die mittlere Höhe  
des Wohnraumes beträgt 2,6 m.

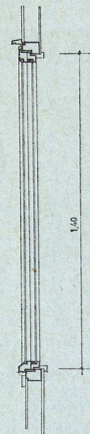
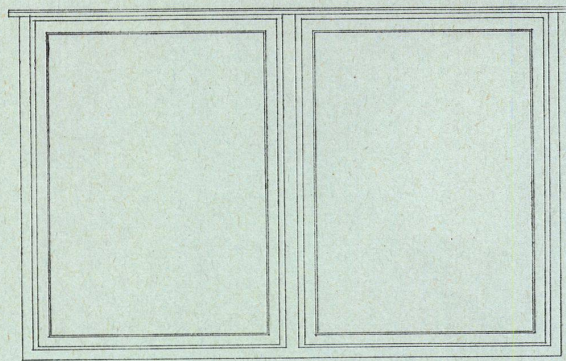
Der Wohnraum erhält eine besondere Note  
durch ein freistehendes Cheminée mit Kupfer-  
haube und Rauchabzug. Decke und Wände  
sind mit Fastäfer verkleidet.

Das Haus wird durch eine thermostatisch  
geregelter Warmluftanlage mit Radialverteilung  
und Ausstrahlöffnungen im Fußboden ge-  
heizt.

Fußböden: Eingangshalle und Vorplätze sind  
mit Gneisplatten belegt, im Heizraum wurde  
Terrazzo verwendet, alle übrigen Räume  
weisen gespachtelte Kunstharzestriche auf.

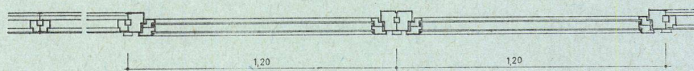






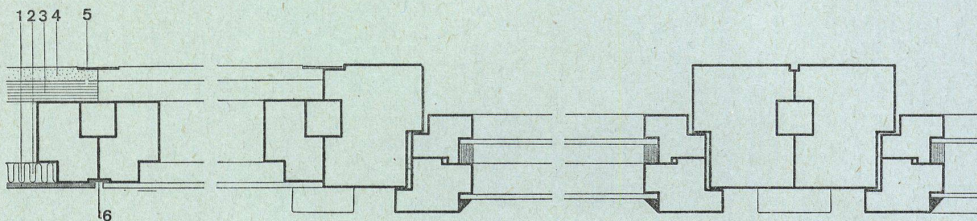
1,40

A

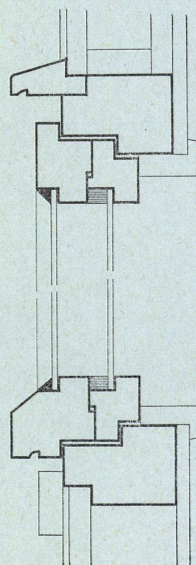


1,20

1,20



B



C

**Einfamilienhaus im Burgenland**Maison familiale au Burgenland  
One-family house in the BurgenlandArchitekten: Dipl.-Ing. Carl Auböck und  
Ferdinand Kitt, Wien**A**  
Ansicht mit Vertikalschnitt und Grundriß /  
Vue avec coupe verticale / View with  
vertical section 1:30**B**  
Grundrißdetails / Détails du plan / Ground  
plan details 1:5**C**  
Vertikalschnittdetails / Coupe verticale,  
détails / Vertical section, details 1:5

- 1 Weißeternit, poliert / Eternit blanc, poli /  
White asbestos cement, polished
- 2 Heraklith
- 3 Schalung / Coffrage / Framing
- 4 Dämmplatte / Plaque d'isolation /  
Acoustic sheet
- 5 Leinenstreifen / Bande de toile / Linen  
strip
- 6 Aluminiumstreifen / Bande d'alumi-  
nium / Aluminium strip