

Zeitschrift: Bauen + Wohnen = Construction + habitation = Building + home : internationale Zeitschrift

Herausgeber: Bauen + Wohnen

Band: 10 (1956)

Heft: 3

Artikel: Einfamilienhaus in Rotterdam = Habitation familiale à Rotterdam = One-family house in Rotterdam

Autor: Zietzschmann, Ernst

DOI: <https://doi.org/10.5169/seals-329218>

Nutzungsbedingungen

Die ETH-Bibliothek ist die Anbieterin der digitalisierten Zeitschriften auf E-Periodica. Sie besitzt keine Urheberrechte an den Zeitschriften und ist nicht verantwortlich für deren Inhalte. Die Rechte liegen in der Regel bei den Herausgebern beziehungsweise den externen Rechteinhabern. Das Veröffentlichen von Bildern in Print- und Online-Publikationen sowie auf Social Media-Kanälen oder Webseiten ist nur mit vorheriger Genehmigung der Rechteinhaber erlaubt. [Mehr erfahren](#)

Conditions d'utilisation

L'ETH Library est le fournisseur des revues numérisées. Elle ne détient aucun droit d'auteur sur les revues et n'est pas responsable de leur contenu. En règle générale, les droits sont détenus par les éditeurs ou les détenteurs de droits externes. La reproduction d'images dans des publications imprimées ou en ligne ainsi que sur des canaux de médias sociaux ou des sites web n'est autorisée qu'avec l'accord préalable des détenteurs des droits. [En savoir plus](#)

Terms of use

The ETH Library is the provider of the digitised journals. It does not own any copyrights to the journals and is not responsible for their content. The rights usually lie with the publishers or the external rights holders. Publishing images in print and online publications, as well as on social media channels or websites, is only permitted with the prior consent of the rights holders. [Find out more](#)

Download PDF: 04.02.2026

ETH-Bibliothek Zürich, E-Periodica, <https://www.e-periodica.ch>



Einfamilienhaus in Rotterdam

Habitation familiale à Rotterdam
One-family house in Rotterdam

Architekten: Van den Broek und Bakema,
Rotterdam

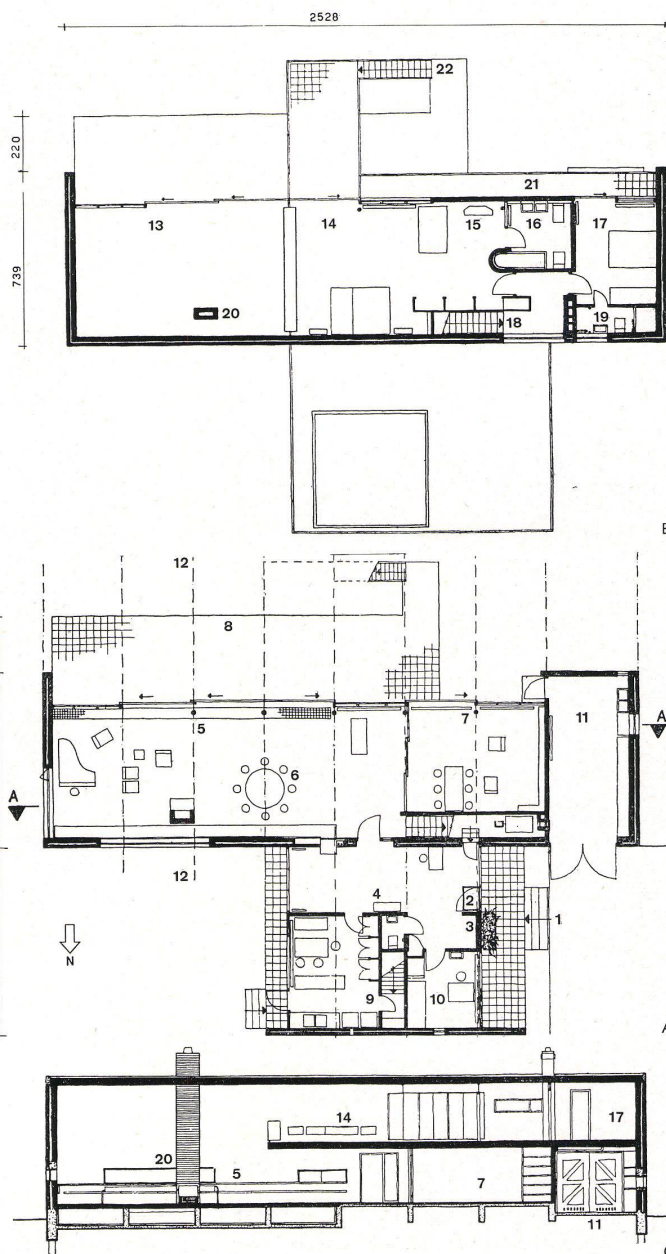
A
Grundriß Erdgeschoß / Plan du rez-de-chaussée / Plan
ground-floor

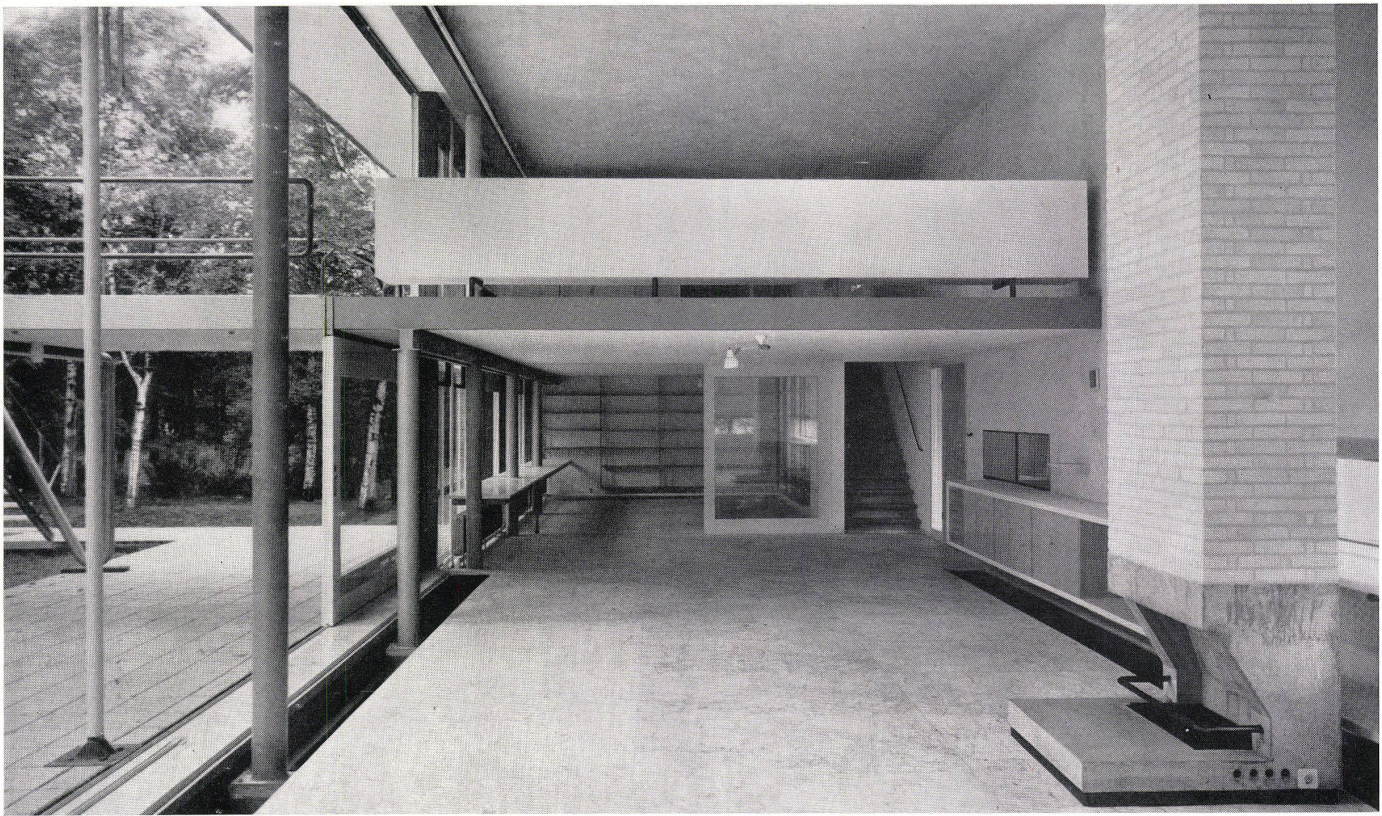
B
Grundriß Obergeschoß / Plan de l'étage supérieur /
Ground-plan upper floor

C
Schnitt / Coupe / Section A—A

- 1 Eingang / Entrée / Entrance
- 2 Windfang / Tambour / Porch
- 3 Garderobe / Vestiaire / Cloakroom
- 4 Halle / Hall
- 5 Wohnen / Habitation / Living
- 6 Essen / Manger / Dining
- 7 Studio
- 8 Terrasse / Terrace
- 9 Küche / Cuisine / Kitchen
- 10 Sprechzimmer / Consultation / Office
- 11 Garage
- 12 Garten / Jardin / Garden
- 13 Luftraum / Espace vide / Air space
- 14 Schlafen / Coucher / Sleeping
- 15 Ankleiden / S'habiller / Dressing
- 16 Bad / Bains / Bath
- 17 Schlafrum / Chambre à coucher / Bedroom
- 18 Treppe zum Erdgeschoß / Escalier au rez-de-chaussée /
Stairs to ground-floor
- 19 Dusche / Douches / Shower
- 20 Cheminée / Fireplace
- 21 Balkon / Balcon / Balcony
- 22 Treppe zum Garten / Escalier au jardin / Stairs to garden

Bild oben: Südsicht.
En haut: Vue du sud.
Top picture: view from the south.

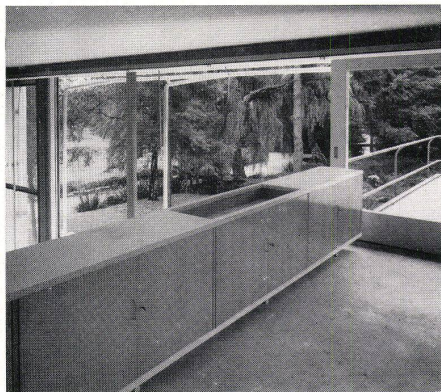




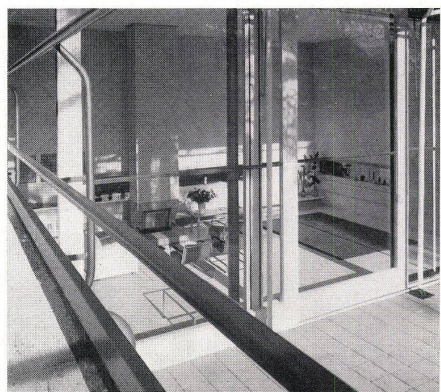
1
Wohnzimmer mit Cheminée und Blick zum Studio und zum Schlafbalkon.
Salle de séjour avec cheminée et vue vers le studio et le balcon de repos.
Living-room with fireplace and view towards studio and bedroom-balcony.

2
Schränkkorpus als Abschluß des Schlafbalkons mit Blick auf Balkon.
Placard cloisonnant le balcon de repos et vue sur ce dernier.
Cupboard as end piece of bedroom-balcony with view towards balcony.

3
Blick vom Balkon ins Wohnzimmer hinunter.
Vue du balcon vers la salle de séjour.
View from balcony down into living-room.



2



3

Aufgabe

Wie bei manchen unserer gezeigten Häuser wünschte auch hier der Bauherr einen einzigen großen Raum zum Wohnen und Essen, dazu ein ebenso geräumiges Studio. Neben dem Hauseingang war ein Sprechzimmer vorzusehen sowie eine große Halle. Zwei Schlafräume, ein Ankleidezimmer, ein Bad und eine Dusche ergänzten das Bauprogramm.

Lösung

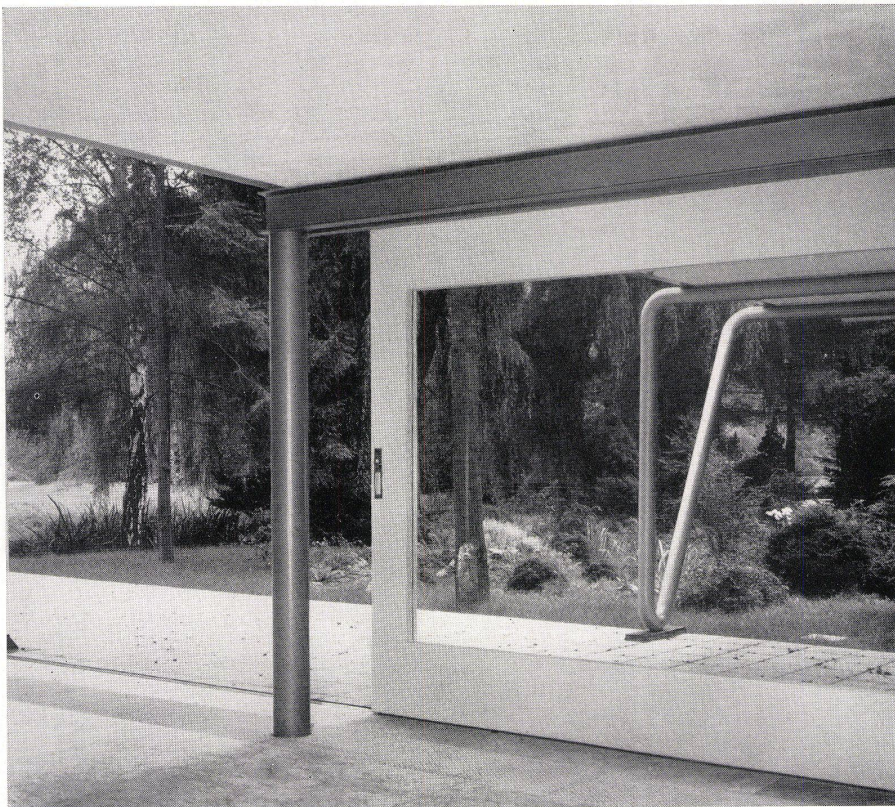
Über eine alte Holz zugbrücke, die einen umwachsenen Kanal überquert, gelangt man zu diesem innerhalb eines alten lichten Baumbestandes liegenden Hause. Der Bauplatz befindet sich im Norden von Rotterdam, in der Nähe der »Plaslaan«-Häuser.

Ein einziger geschlossener Kubus mit einem erdgeschossig angefügten, rückwärts vorspringenden Küchen- und Eingangsflügel, so repräsentiert sich dieses klargeformte Wohnhaus. Die ganze Südseite des Baukörpers ist verglast. Das durch zwei Stockwerke führende große Wohnzimmer mit Cheminée bildet die Westhälfte des Baues, in der Mitte ist in dieses Wohnzimmer ein Balkon, auf welchem die Elternschlafstätte liegt, eingebaut, von welchem man direkt auf einen Außenbalkon gelangt. Von diesem Außenbalkon führt eine Treppe direkt in den Garten hinunter. Unter dem Schlafbalkon wird das Wohnzimmer als Eßraum weitergeführt und, abtrennbar durch Glasschiebetüren, in das Studio. Der rückwärtig angefügte Flügel enthält die Küche, die Eingangshalle und das Sprechzimmer. Das Obergeschoß ist ergänzt durch das zweite Schlafzimmer, die Ankleidenische, das Badezimmer und das WC mit Dusche.

Großzügigkeit und Klarheit in der Außen- und Innenform kennzeichnet diese Schöpfung des unseren Lesern aus vielen Publikationen bekannten Architektenteams.

In der Ausstattung waltet ein unaufdringlicher hoher Standard. Der Wohnzimmerboden besteht aus belgischem Marmor. In den Fassaden finden sich neben verputzten Wänden einige Teile in Sichtmauerwerk. Zie.

1
Schiebetür im Wohnzimmer mit Blick in den Waldgarten.
Porte coulissante de la salle de séjour avec vue sur le
jardin-forêt.
Sliding door in living-room with view into wooded garden.



2
Balkon und Balkontreppe mit Blick gegen Studio und
Schlafteil.
Balcon et escalier de balcon avec vue vers le studio et
la partie de nuitage.
Balcony and balcony steps with view towards studio and
sleeping-area.

