

**Zeitschrift:** Bauen + Wohnen = Construction + habitation = Building + home : internationale Zeitschrift  
**Herausgeber:** Bauen + Wohnen  
**Band:** 10 (1956)  
**Heft:** 1

## **Werbung**

### **Nutzungsbedingungen**

Die ETH-Bibliothek ist die Anbieterin der digitalisierten Zeitschriften auf E-Periodica. Sie besitzt keine Urheberrechte an den Zeitschriften und ist nicht verantwortlich für deren Inhalte. Die Rechte liegen in der Regel bei den Herausgebern beziehungsweise den externen Rechteinhabern. Das Veröffentlichen von Bildern in Print- und Online-Publikationen sowie auf Social Media-Kanälen oder Webseiten ist nur mit vorheriger Genehmigung der Rechteinhaber erlaubt. [Mehr erfahren](#)

### **Conditions d'utilisation**

L'ETH Library est le fournisseur des revues numérisées. Elle ne détient aucun droit d'auteur sur les revues et n'est pas responsable de leur contenu. En règle générale, les droits sont détenus par les éditeurs ou les détenteurs de droits externes. La reproduction d'images dans des publications imprimées ou en ligne ainsi que sur des canaux de médias sociaux ou des sites web n'est autorisée qu'avec l'accord préalable des détenteurs des droits. [En savoir plus](#)

### **Terms of use**

The ETH Library is the provider of the digitised journals. It does not own any copyrights to the journals and is not responsible for their content. The rights usually lie with the publishers or the external rights holders. Publishing images in print and online publications, as well as on social media channels or websites, is only permitted with the prior consent of the rights holders. [Find out more](#)

**Download PDF:** 22.02.2026

**ETH-Bibliothek Zürich, E-Periodica, <https://www.e-periodica.ch>**

# Laufwerk-Zeichenmaschine Rüedi

Projektions-Zeichenmaschine

Brettgrößen: 150 × 100 cm bis 15 m × 3 m

In- und Ausland-Patente

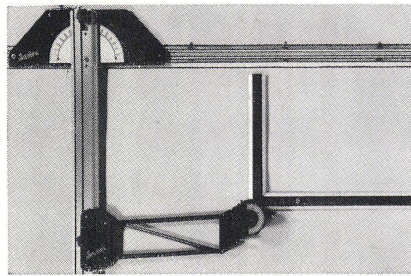
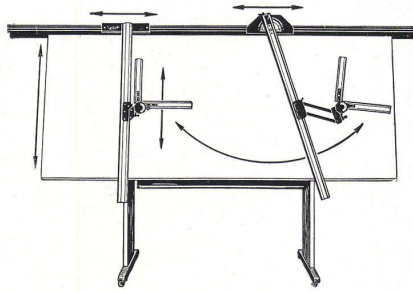
Fassaden, Seiten- und Grundrisse im Zusammenhang auf dem gleichen Brett durcharbeiten.

Entwürfe, Konstruktionen im Detail, Fabrikbauten, Kolonien usw. in beliebiger Größe.

Die Zeichenschiene ist schräg verstellbar, so daß Abdrehungen bei Bauten oder Siedlungen ohne weiteres eingestellt werden können.

Durchgehende horizontale und vertikale Linien erlauben das Zeichnen in der Projektion.

Genauigkeit der Zeichenmaschine Rüedi  $\pm 1/10$  mm



Prospekte und Offerten durch den Fabrikanten

*Oskar Rüedi*

Zeichenmaschinen / Glockenthal-Thun

Telephon 033 / 2 35 27



Panzertüren  
Safesanlagen  
Panzerschranke  
Kassenschranke  
Schalteranlagen  
Stahlmöbel / Planschranke  
KABA-Zylinder-  
Schlösser

**BAUER AG.**

Kassen-, Tresor- und Stahlmöbelbau

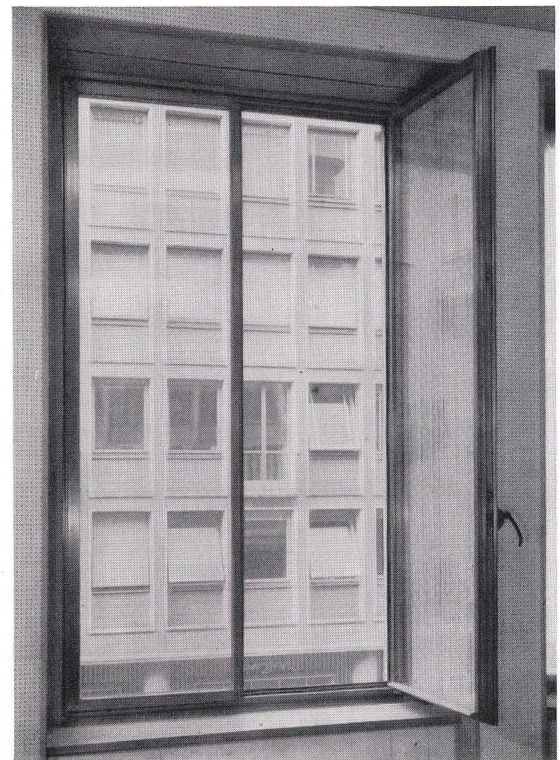
**Zürich 6/35**

Schloßfabrik in Wetzikon



Die 4,2 m hohen Fenstergitter mit eingebauten Schaukasten. Gitter und Vitrinen-Rahmen sind aus stranggepreßten Bronze-Profilen zusammengebaut.

(Neubau Bankverein Zürich, Architekt Dr. R. Rohn.)



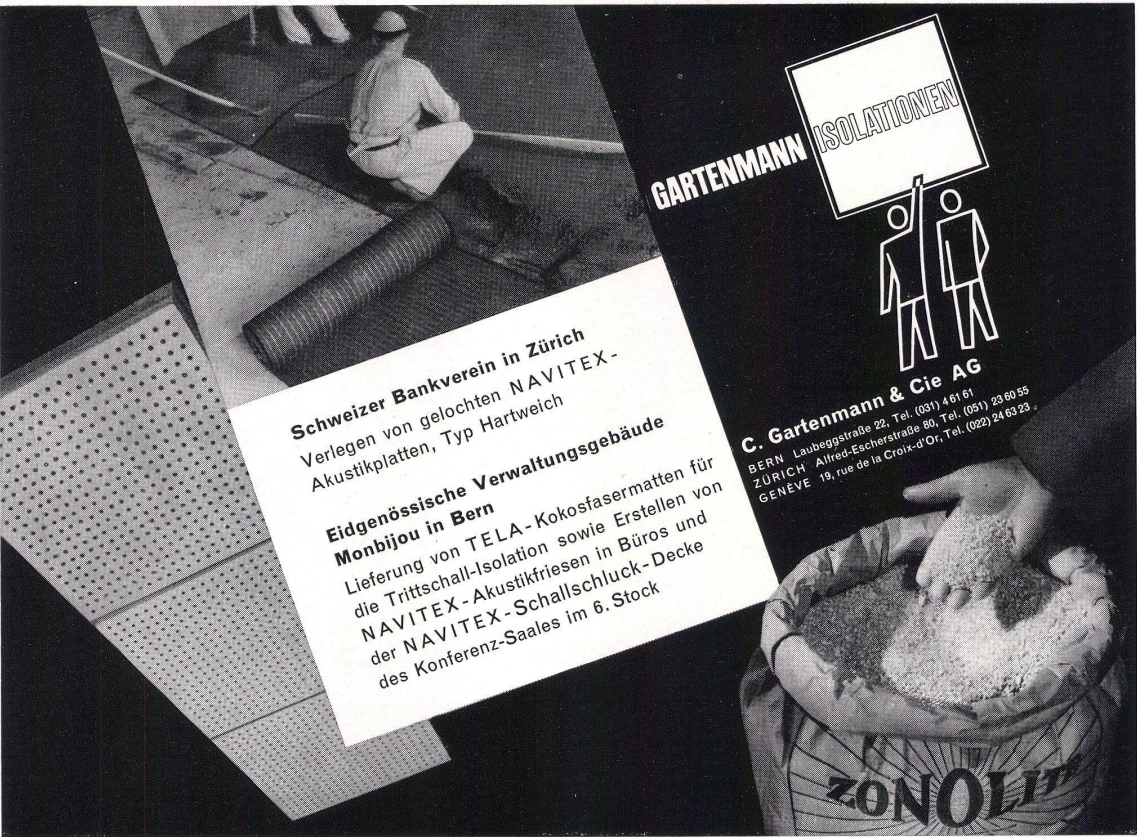
Von innen gesehenes Fenster der vier oberen Stockwerke. Die Verwendung von stranggepreßten Bronze-Profilen erlaubt es, schlanke, aber äußerst stabile Rahmen vorzusehen.

## Rohrpostanlage

Als interessante technische Einrichtung dieses neuen Gebäudes ist noch die Rohrpostanlage zu erwähnen, die von der Siemens Elektrizitätserzeugnisse AG., Zürich, erstellt wurde. Das ganze Gebäude ist mit einer vollautomatischen Einrichtung versehen, die im Vollbau zirka 85 Stationen zählen wird. Jede Station enthält eine Sende- und Empfangseinrichtung. Als Transportmittel dienen zylindrische Rohrpostbüchsen, welche durch drehbare Ringe auf jede beliebige Zielstation eingestellt werden können,

und dann durch Sog oder Druckluft dorthin befördert werden. In den vollendeten ersten Bauetappen sind bereits 23 Stationen eingerichtet und zirka 800 m Rohre verlegt worden. Für diese Transportleitungen wurden Messingrohre von 78 Millimeter Außendurchmesser und 75 Millimeter Innendurchmesser verwendet. Da alle Krümmungsradien dieser Leitungen auf eine einheitliche Dimension (1,2 Meter) gebracht wurden, konnten die Arbeiten der Rohrbogen AG., Pratteln, und die Montage der Leitung erleichtert werden. Aus «Pro Metall», Oktober 1953





**GARTENMANN ISOLATIONEN**

**Schweizer Bankverein in Zürich**  
Verlegen von gelochten NAVITEX-Akustikplatten, Typ Hartweich

**Eidgenössische Verwaltungsgebäude Monbijou in Bern**  
Lieferung von TELA-Kokosfasermatten für die Trittschall-Isolation sowie Erstellen von NAVITEX-Akustikfriesen in Büros und der NAVITEX-Schallschuck-Decke des Konferenz-Saales im 6. Stock

**C. Gartenmann & Cie AG**  
BERN Laubeggstrasse 22, Tel. (031) 4 61 61  
ZÜRICH Alfred-Escherstrasse 80, Tel. (051) 23 60 55  
GENÈVE 19, rue de la Croix-d'Or, Tel. (022) 24 63 23

**ZONOLIT**

#### Einfriedigungen und Zäune

Die Firma Müller & Co., Zaunfabrik in Löhningen SH, hat ein umfassendes Fabrikationsprogramm. Der gebräuchlichste Gartenzaun für Siedlungen und Einfamilienhäuser besteht aus Staketen, die in verschiedenen Dimensionen geliefert werden. Die Traversen und Pfosten, an denen diese Staketen befestigt werden, sind entweder aus Eisen oder Holz. Es werden Querschnitte von 30/26, 50/26, 60/26 und 70/26 mm fabriziert, mit verschiedenen oberen Abschlüssen (Walzform, Giebeldachform und abgerundete Form). Die Staketen sind gesägt und allseitig gehobelt und werden entweder in Naturholz, grau grundiert oder heiß im Tränkungsverfahren imprägniert geliefert. Weniger auffällig sind Drahteneinfriedigungen, die als Diagonalgeflecht, Knotengitter oder Pfahldrahtgag auf den Markt

kommen. Es werden auch Konstruktionen in Anticorodal geliefert sowie alle Formen von Toren (Schiebetore, Servicetüren), auf Wunsch vorbereitet für den Einbau von Signal-, Gegensprech- und elektrischen Öffnungsvorrichtungen. Der einfachste als Weid- oder Polizeihag verwendbare Zaun besteht aus halbrunden Querlatten. Als Variante hierzu liefert die Firma den Hörnli- oder Kreuzlattenzaun aus imprägniertem Fichtenholz, konstruiert aus halbrunden oben zugespitzten, kreuzweise aufgenagelten Palisaden.

#### Well-Scobalit

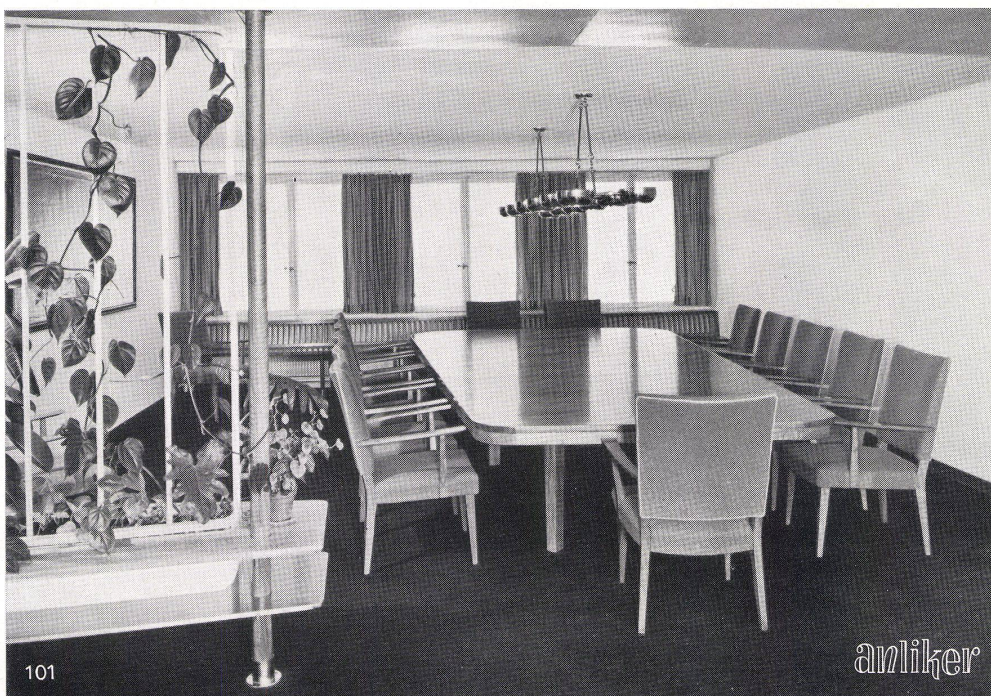
Ein lichtdurchlässiges, sehr leichtes, schlag- und bruchfestes, mechanisch leicht bearbeitbares Baumaterial von großer Tragfähigkeit ist Well-Scobalit, hergestellt von der Firma Scobalit AG., Zürich. Sechs Wellungen, drei Stärke-

grade und neun Standardfarben werden fabriziert. Verwendungsorte sind: Oberlichter für Industriebauten, Sitzplatzabdeckungen, Balkonbrüstungen, Zwischendecken, Vordächer, Sonnenschutzanlagen aller Art. Das Material ist 85-92% lichtdurchlässig und stark diffusierend. Sein Gewicht pro m<sup>2</sup> beträgt nur 2,2 kg. Sein spezifisches Gewicht ist 1,5. Es ist leicht verarbeitbar, läßt sich nageln, bohren und sägen. Es ist absolut witterungsbeständig, unempfindlich gegen Hitze, Kälte, Nässe, atmosphärische und chemische Dämpfe, hagelsicher und schmutzabweisend. Es läßt sich z. B. mit Well eternit, Aluman und Wellblech, mit denen es die Profilform gemeinsam hat, leicht und ohne Rahmenkonstruktion einbauen. Sein Elastizitätsmodul ist 90 000 kg/cm<sup>2</sup>, seine Biegefestigkeit 1200 kg/cm<sup>2</sup>. Es wird in leichter Standard- und extra star-

ker Ausführung geliefert sowie in den Farben naturell, hell- und dunkelgrün, hell- und dunkelblau, hell- und dunkelgelb, hell- und dunkelrot, sowie in fünf verschiedenen Wellungen.

#### Die größte Tafelschere Europas in Zürich

Tafelscheren sind an sich nichts Ungewöhnliches in einem Metallbauunternehmen. Eine Schere aber, die mit einem einzigen Druck Bleche von 16 mm Dicke und 7 m Länge schneiden kann, hat bis jetzt in Europa nicht existiert. Die Firma J. Hädrich & Co., Zürich, ist die erste, die eine solche in ihrer Werkstatt installierte, nachdem lange Studien und Experimente dem vorangegangen waren. Das Problem bestand darin, Bleche von 7 m Länge in einem Zug zu schneiden, und zwar so, daß eine genaue, gerade



Ausgeführte Arbeiten im Verwaltungsgebäude «Monbijou» in Bern

#### Direktionszimmer Vizedirektionszimmer Sekretariat

#### Entwurf:

G. Anliker, Innenarchitekt SWB, VSI  
Bern, Gerechtigkeitsgasse 72

#### Ausführung:

## ANLIKER

Langenthal 063 / 2 12 27 Ringstrasse  
Bern 031 / 2 83 72 Gerechtigkeitsgasse 73 «Anlikerkeller»