

Zeitschrift: Bauen + Wohnen = Construction + habitation = Building + home : internationale Zeitschrift

Herausgeber: Bauen + Wohnen

Band: 10 (1956)

Heft: 1

Artikel: Verwaltungsgebäude der Eidgenössischen Oberzolldirektion, Bern = Bâtiment administratif de la Direction Générale des Douanes Suisses, Berne = Administrative offices of the Federal Customs Administration, Berne

Autor: Zietzschmann, Ernst

DOI: <https://doi.org/10.5169/seals-329189>

Nutzungsbedingungen

Die ETH-Bibliothek ist die Anbieterin der digitalisierten Zeitschriften auf E-Periodica. Sie besitzt keine Urheberrechte an den Zeitschriften und ist nicht verantwortlich für deren Inhalte. Die Rechte liegen in der Regel bei den Herausgebern beziehungsweise den externen Rechteinhabern. Das Veröffentlichen von Bildern in Print- und Online-Publikationen sowie auf Social Media-Kanälen oder Webseiten ist nur mit vorheriger Genehmigung der Rechteinhaber erlaubt. [Mehr erfahren](#)

Conditions d'utilisation

L'ETH Library est le fournisseur des revues numérisées. Elle ne détient aucun droit d'auteur sur les revues et n'est pas responsable de leur contenu. En règle générale, les droits sont détenus par les éditeurs ou les détenteurs de droits externes. La reproduction d'images dans des publications imprimées ou en ligne ainsi que sur des canaux de médias sociaux ou des sites web n'est autorisée qu'avec l'accord préalable des détenteurs des droits. [En savoir plus](#)

Terms of use

The ETH Library is the provider of the digitised journals. It does not own any copyrights to the journals and is not responsible for their content. The rights usually lie with the publishers or the external rights holders. Publishing images in print and online publications, as well as on social media channels or websites, is only permitted with the prior consent of the rights holders. [Find out more](#)

Download PDF: 04.02.2026

ETH-Bibliothek Zürich, E-Periodica, <https://www.e-periodica.ch>

Verwaltungsgebäude der Eidgenössischen Oberzolldirektion, Bern

Bâtiment administratif de la Direction Générale des Douanes Suisses, Berne

Administrative offices of the Federal Customs Administration, Bern

Architekten: Hans und Gret Reinhard,
Dipl. BSA/SIA, Bern
Werner Stücheli, Dipl. BSA/SIA
Zürich

Mitarbeiter: Dieter Boller, Architekt, Bern
Jakob Frei, Architekt, Zürich

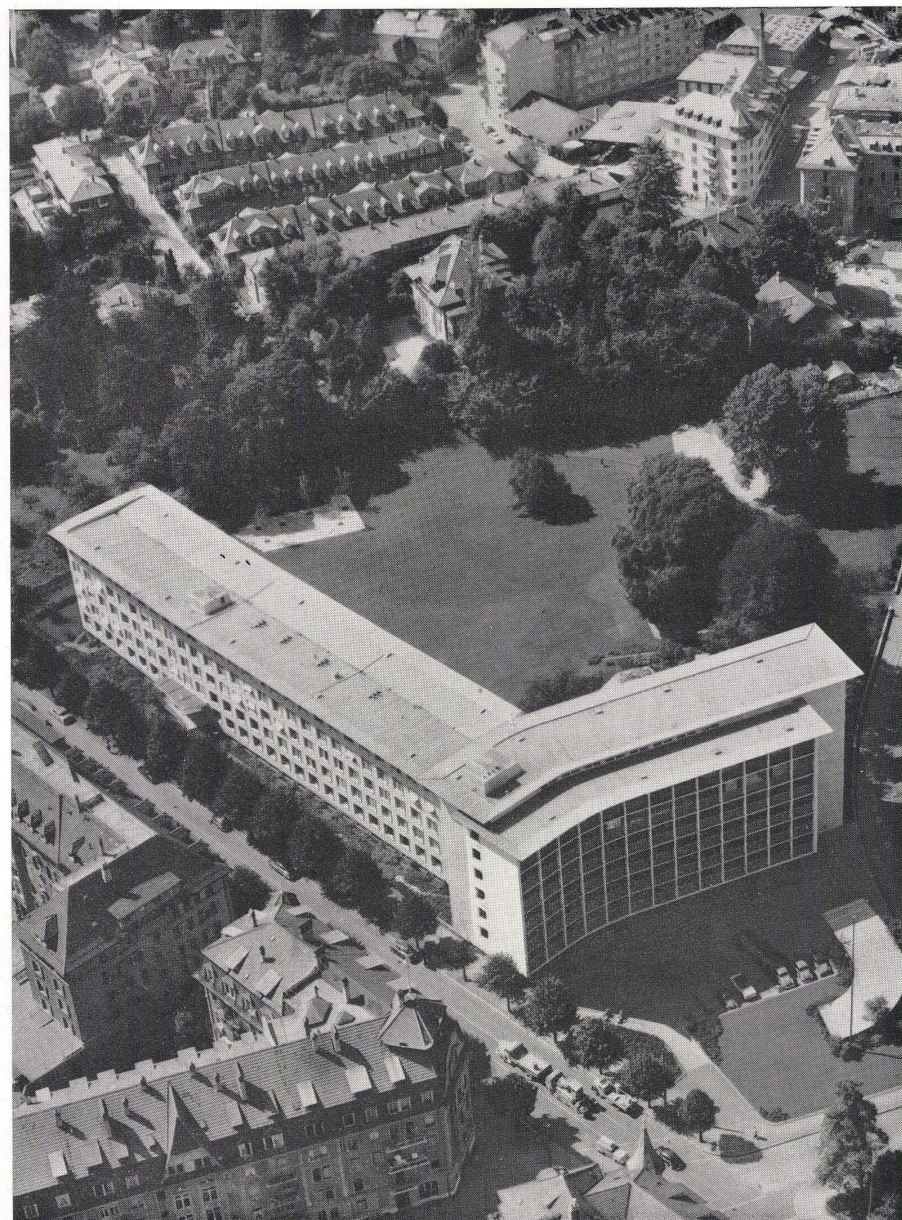
Bauführung: Otto Tschui, Bern

1
Kopfbau von Norden her.
Bâtiment frontal vu du nord.
Main building from the north.

2
Flugaufnahme der gesamten Gebäudegruppe, rechts der
Kopfbau, links der Flügelbau. Der alte Baumbestand ist
durch diese Lösung weitgehend geschont worden.
Vue aérienne de l'ensemble des bâtiments.
Aerial foto of the entire group of buildings.

Das Programm des öffentlich ausgeschriebenen Wettbewerbs enthielt ausschließlich Büros für die Eidgenössische Oberzolldirektion. Das zur Verfügung stehende Grundstück lag in der Straßengabel zwischen Monbijou- und Mühlemattstraße, nahe dem Geschäftszentrum der Bundeshauptstadt, und war durch einen selten schönen alten Baumbestand ausgezeichnet. Das Ausführungsprojekt enthielt zwei Baukörper, wovon der eine als Kopfbau an die Spitze des dreieckigen Grundstückes zu liegen kommen und sieben Stockwerke aufweisen sollte, während der andere Flügel senkrecht an den Kopfbau anschloß, etwas zurückgesetzt an der Monbijoustraße errichtet werden und fünf Stockwerke aufweisen sollte. Mit dieser Bauidee konnten die alten Bäume weitgehend erhalten werden.

Der Haupteingang des ganzen Gebäudekomplexes liegt im Kopfbau. Fußgänger erreichen ihn durch eine zirka 5 m tiefe Arkade, Autos können direkt vorfahren. In der im Erdgeschoß großzügig entwickelten Haupthalle liegen die Haupttreppe und die Lifts. Dem Eingang gegenüber gelangt man zum Erdgeschoß des Flügelbaues. Ein Portier gibt Auskunft und bewacht den Haupteingang. Auf dem Platz vor dem Kopfbau befindet sich eine Rampe, die zu einer Kellergarage hinunterführt. Ein zweiter Eingang für Angestellte befindet sich in der Mitte des fünfgeschossigen Gebäudeteils an der Monbijoustraße. Die hier liegende Treppe ist als Wendeltreppe ausgebildet; während die Treppe im Kopfbau einläufig ist. Die beiden Bauten unterscheiden sich neben ihrer Höhenentwicklung auch im Konstruktionssystem. Während der Kopfbau ein Eisenbetonskelettbau mit seitlichen Scheiben ist, erscheint der fünfstöckige Bau an der Monbijoustraße als Mauerbau mit eingefügten Fensteröffnungen. Die Fensterbrüstungen des Kopfbaues sind zurückgesetzt und bestehen aus grügestrichenen Kunststeinplatten. Der Flügel an der Monbijoustraße ist völlig mit Kunststeinplatten verkleidet und mit sorgfältig profilierten Fensterumfassungen versehen. Als Zwischenglied zwischen den beiden Hauptgebäudeteilen erscheint die Treppenhalle mit der Haupttreppe vollständig verglast.



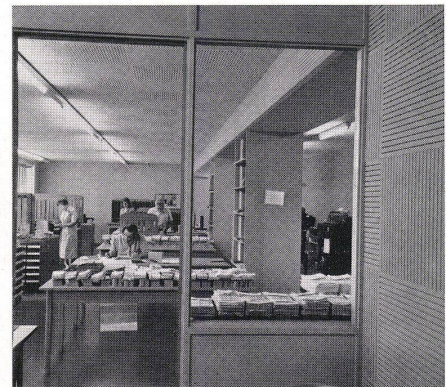
Farben und Baumaterialien

Da die dem entgegenkommenden Besucher zugekehrte Hauptfront des Kopfbauers rein nach Norden liegt, wählten die Architekten hier starke Farben: Die Fensterbrüstungen sind grün gestrichen. Die Fenster selbst weisen einen Anticorodalrahmen auf. Der ganze Bau wurde mit Carda-Schwingflügelfenstern ausgestattet. Die in schalungsrohem Beton ausgeführten Arkadensäulen sind rot gestrichen, die großen Mauerflächen des zurückgesetzten Baukörpers sind mit graugrünligen Kunststeinplatten verschiedener Dunkelgrade verkleidet.

Auch im Innern treffen wir frische Farben. Die Treppenhallen besitzen Böden aus weißlichem Cristallinamarmor mit dunkelgrünen schräggeführten Streifen aus Poschiavo-Serpentin. Auch die Trittstufen bestehen aus diesem schönen Natursteinmaterial. Die Geländerstäbe der Treppen sind rot gestrichen, die Handläufe in farblos eloxiertem Anticorodal ausgeführt. Dazu stehen die verputzten Decken und Wände in hellem, leicht getöntem Weiß, und das Holzwerk ist natur belassen.

Es gelang den Architekten durch eine sorgfältige Materialwahl und Bauführung, den Bau bemerkenswert billig durchzuführen, nämlich den Flügelbau ohne Labors und Ausbau für Fr. 92.50, mit Labor und Ausbau für Fr. 110.30; den Kopfbau ohne speziellen Ausbau für Fr. 113.20, mit Ausbau für Fr. 130.—; die Garage mit Einrichtung für Fr. 81.25, so daß mit einem Gesamtdurchschnittskubikmeterpreis inkl. Ausbau von Fr. 116.10 abgerechnet werden konnte.

Zie.



1 Haupttreppenhalle mit Blick gegen Windfang. Boden in Cristallinamarmor mit Serpentinstreifen.

Cage de l'escalier principal et vue du tambour.
Main staircase with view towards porch.

2 Sitzungsraum.
Salle de séances.
Conference room.

3 Blick in ein Büro.
Vue d'un bureau.
View into an office.

2

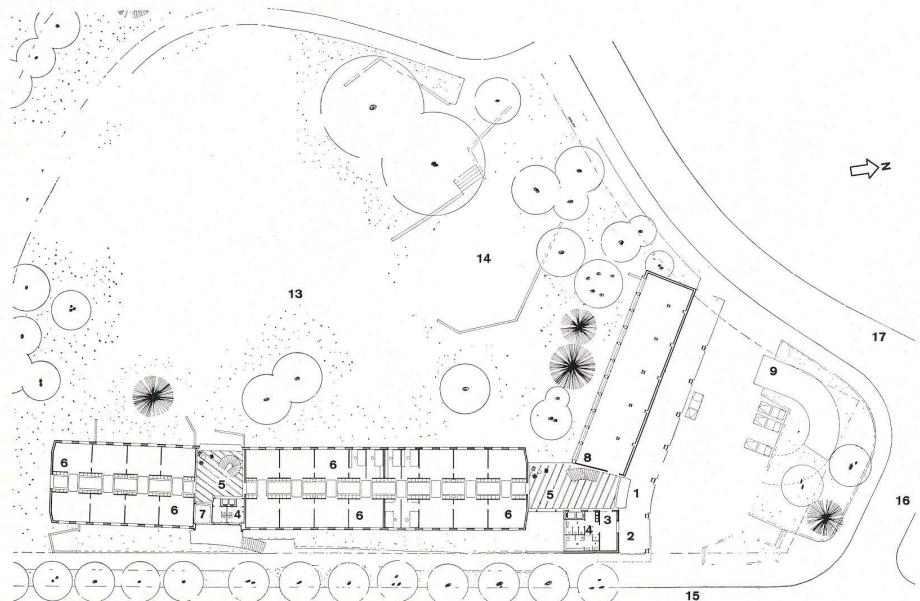
3

Grundriß Erdgeschoß / Plan du rez-de-chaussée / Ground plan ground floor 1:1200

- 1 Eingang Kopfbau / Entrée de la partie frontale / Entrance main building
- 2 Arkade / Arcade
- 3 Portier / Janitor
- 4 WC-Anlagen / WC / Toilet facilities
- 5 Treppenhalle / Hall de l'escalier / Staircase
- 6 Büro / Bureau / Office
- 7 Eingang Flügelbau / Entrée de l'aile / Entrance wing

8 Materialverwaltung / Administration du matériel / Material administration

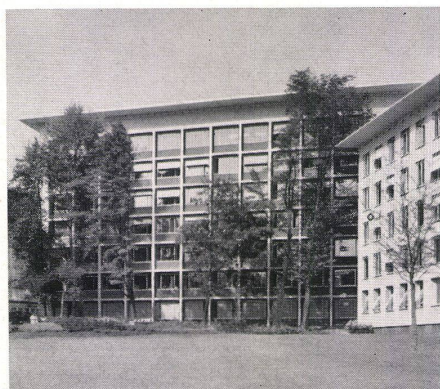
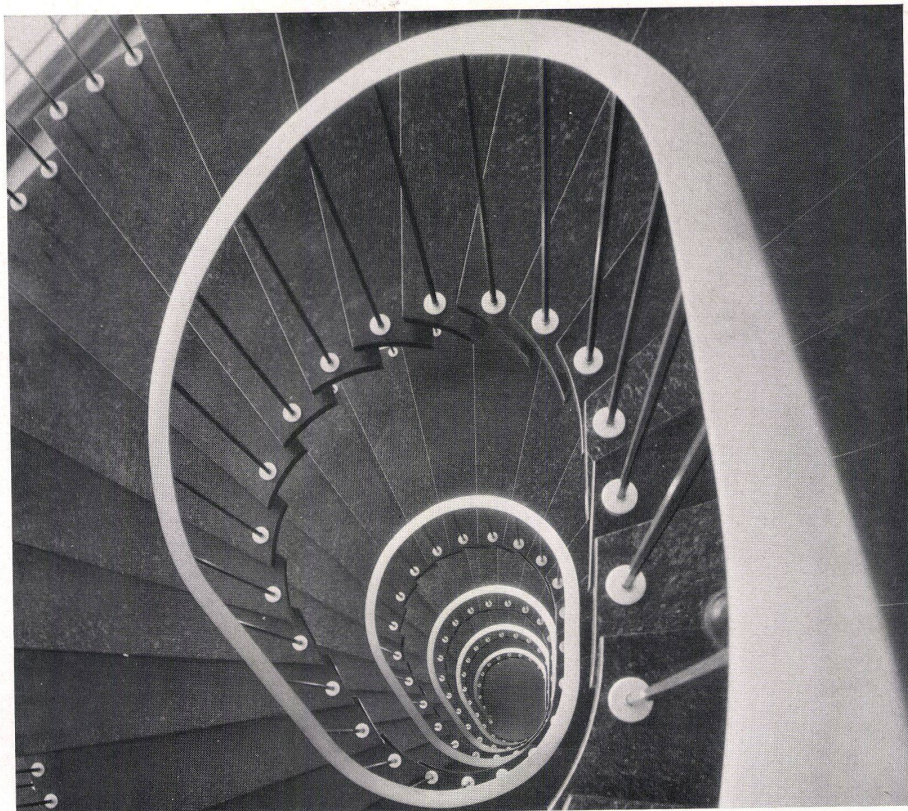
- 9 Ein- und Ausfahrt zur Kellergarage / Entrée et sortie du garage au sous-sol / Drive-in and exit to basement garage
- 13 Park / Parc / Park
- 14 Ruheterrasse / Terrasse de repos / Rest terrace
- 15 Monbijoustraße
- 16 Schwartztorstraße
- 17 Mühlemattstraße



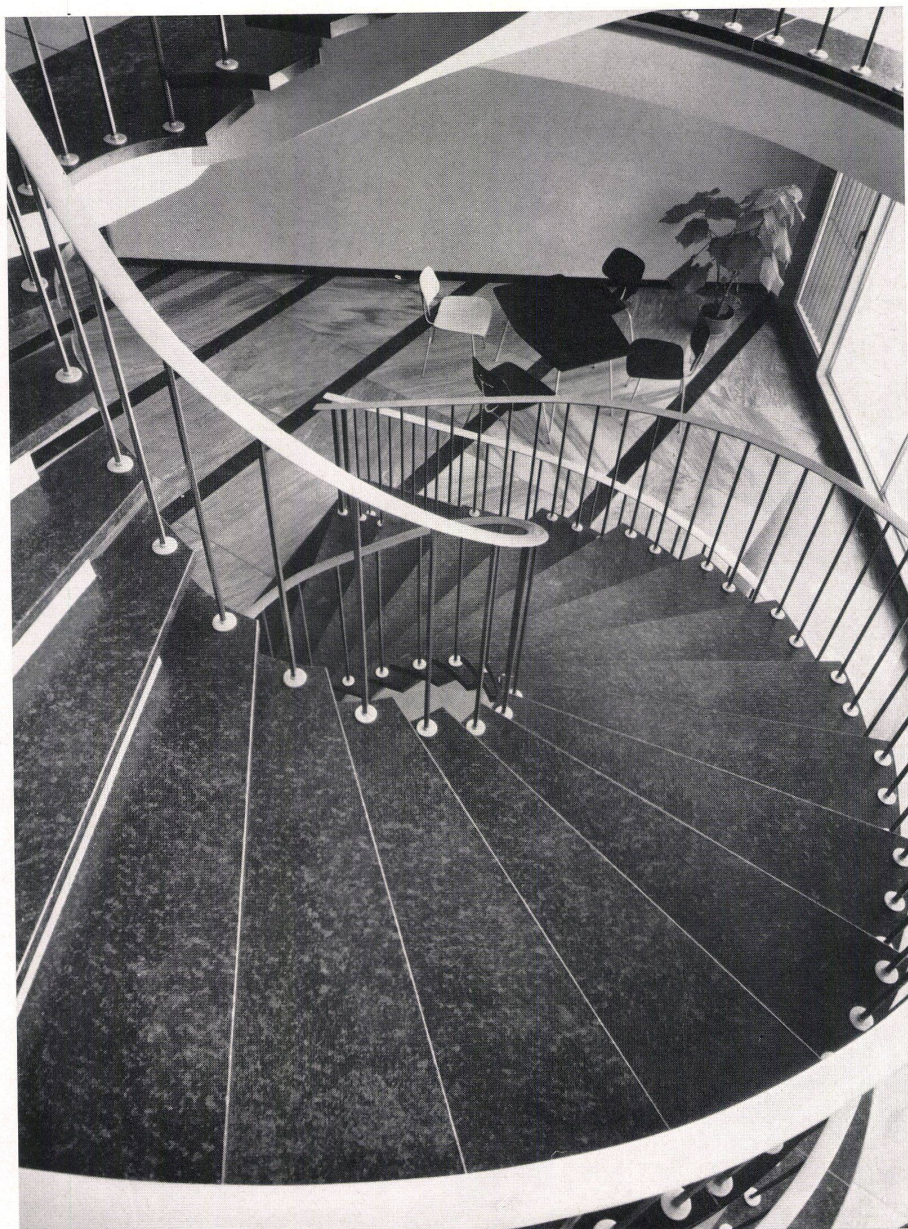
1
Nebentreppe im Flügelbau, von oben gesehen.
Escalier de service dans l'aile.
Side-staircase in wing tract.

2
Detail der Nebentreppe, mit Blick auf den Boden der Erd-
geschoßhalle.
Détail de l'escalier de service.
Detail of main building.

3
Kopfbau und Längsflügel, vom Park aus gesehen.
Bâtiment frontal et aile, vus du parc.
Main building and longitudinal wing seen from the park.

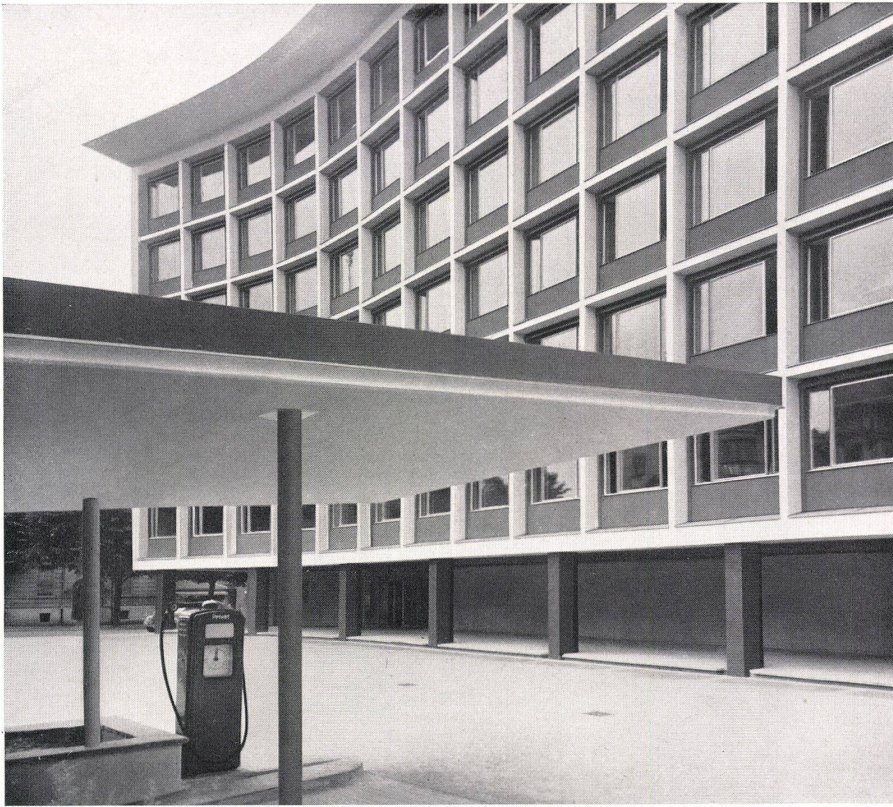


3

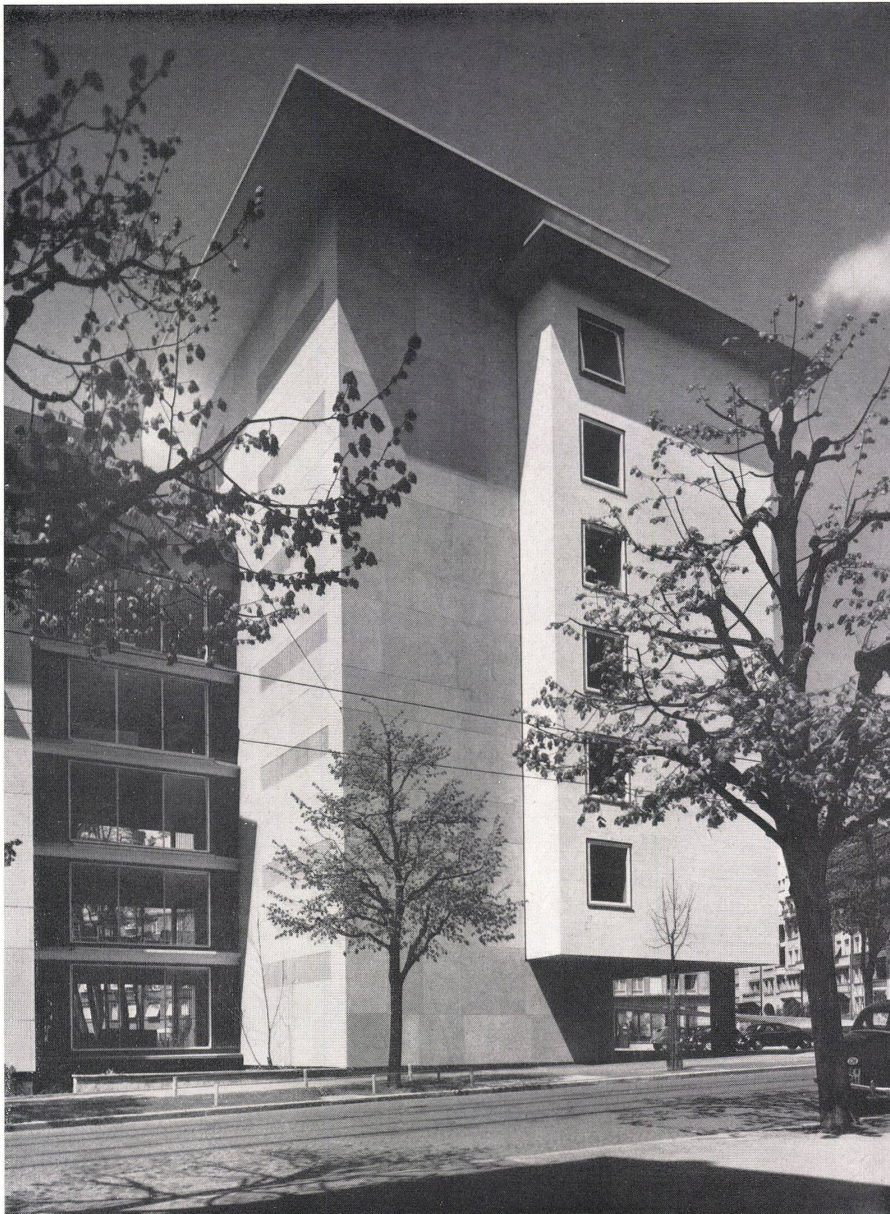


2

9



Detailbild des Kopfbaus mit Einfahrt zur Kellergarage und Tankstelle. Die zurückgesetzten Brüstungen sind grün gestrichen.
Détail du bâtiment frontal.



Ostfassade des Kopfbaus und Haupttreppenhaus-Fensterwand.
Façade est du bâtiment frontal.
East elevation of main building.

Innen-
und AußentreppeEscaliers intérieur et extérieur
Inside and Outside StairwayVerwaltungsgebäude der Eidg. Ober-
zolldirektion, BernBâtiment administratif de la Direction
Générale des Douanes Suisses, Berne
Administrative offices of the Federal Customs
Administration, BernArchitekten: Hans und Gret Reinhard
Dipl. BSA/SIA, Bern
Werner Stücheli, Dipl. BSA/
SIA, ZürichMitarbeiter: Dieter Boller, Architekt,
Bern
Jakob Frei, Architekt,
ZürichBauführung: Otto Tschul,
BernI
Wendeltreppe im Flügelbau / Escalier
tournant dans l'aile / Spiral staircase in
WingA
Grundriß / Plan / Ground planB
Aufriß des Treppenanfangs zum Unter-
geschoß / Élévation du commencement
de l'escalier au sous-sol / Sketch of head
of stairway to basement floor

- 1 Antritt Erdgeschoß / Marche de départ
du rez-de-chaussée / Entrance ground
floor
- 2 Antritt 1.—3. Geschoß / Marches de
départ des 1er au 3e étages / Entrance
1st to 3rd floor
- 3 Antritt 1. Untergeschoß / Marche de
départ du 1er sous-sol / Entrance 1st
basement floor
- 4 Gehlinie / Ligne de foulée / Passage
brute de marche / Untreated forward
edges of steps
- 5 Rohe Trittvorderkante / Arête antérieure
brute de marche / Untreated forward
edges of steps
- 6 Geländerpfosten / Poteau de rampe /
Bannister uprights
- 7 Treppenachse / Axe de l'escalier /
Stairway axis element
- 8 Natursteinplatten / Dalles de pierre
naturelle / Native stone slabs
- 9 Duratex-Bodenbelag / Revêtement de
plancher Duratex / Duratex flooring

II
Geschwungene Treppe zum Flügelbau-
eingang / Escalier tournant de l'entrée de
l'aile / Curving stairway to entrance of
wing

A Grundriß / Plan / Ground plan

B Ansicht / Élévation / View

C Schnitt durch Treppe / Coupe de l'es-
calier / Section through stairway

- 1 Betonmittelträger der Treppe / Pilier
central en béton de l'escalier / Concrete
main support of stairs
- 2 Schrägestellte Stütze des Mittelträgers
/ Support oblique du pilier central /
Buttresses of main support set at angle
- 3 Beidseitig ausgekragte Kunststeinstu-
fen / Marches en pierre artificielle en
saillie des deux côtés / Composition
stone steps projecting on two sides
- 4 Terrazzobelag / Revêtement Terrazzo /
Terrazzo covering
- 5 Geländerpfosten / Poteau de rampe /
Bannister uprights
- 6 Kunststeinplatte / Dalle de pierre arti-
ficielle / Composition stone slab

