

Zeitschrift: Bauen + Wohnen = Construction + habitation = Building + home : internationale Zeitschrift
Herausgeber: Bauen + Wohnen
Band: 9 (1955)
Heft: 3

Werbung

Nutzungsbedingungen

Die ETH-Bibliothek ist die Anbieterin der digitalisierten Zeitschriften auf E-Periodica. Sie besitzt keine Urheberrechte an den Zeitschriften und ist nicht verantwortlich für deren Inhalte. Die Rechte liegen in der Regel bei den Herausgebern beziehungsweise den externen Rechteinhabern. Das Veröffentlichen von Bildern in Print- und Online-Publikationen sowie auf Social Media-Kanälen oder Webseiten ist nur mit vorheriger Genehmigung der Rechteinhaber erlaubt. [Mehr erfahren](#)

Conditions d'utilisation

L'ETH Library est le fournisseur des revues numérisées. Elle ne détient aucun droit d'auteur sur les revues et n'est pas responsable de leur contenu. En règle générale, les droits sont détenus par les éditeurs ou les détenteurs de droits externes. La reproduction d'images dans des publications imprimées ou en ligne ainsi que sur des canaux de médias sociaux ou des sites web n'est autorisée qu'avec l'accord préalable des détenteurs des droits. [En savoir plus](#)

Terms of use

The ETH Library is the provider of the digitised journals. It does not own any copyrights to the journals and is not responsible for their content. The rights usually lie with the publishers or the external rights holders. Publishing images in print and online publications, as well as on social media channels or websites, is only permitted with the prior consent of the rights holders. [Find out more](#)

Download PDF: 28.12.2025

ETH-Bibliothek Zürich, E-Periodica, <https://www.e-periodica.ch>

Mit Linoleum planen!

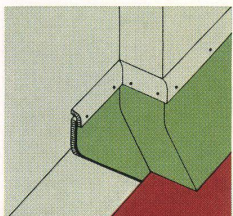
Es ist symptomatisch, daß gerade wieder in neuester Zeit ganze Häuser und Großbauten mit Linoleum belegt werden. Linoleum hat sich eben seit Jahrzehnten bewährt: es ist haltbar, leicht zu reinigen und billig im Unterhalt.

Die neuen Farben in Ombré- und Super-Ombré-Struktur sind Beweis für die jedem Geschmack gerecht werdende Anpassungsfähigkeit von Linoleum. Neue Ideen für Dessins und Farbstellungen fanden von jeher ihre Verwirklichung zuerst im Linoleum, das Gestaltungswünschen keine Grenze setzt. Deshalb gehört Linoleum auch heute zu den modernsten Bodenbelägen. Linoleum bietet dem Architekten geradezu ideale Anwendungs- und Gestaltungsmöglichkeiten; es ist der Bodenbelag, mit dem sich planen läßt.

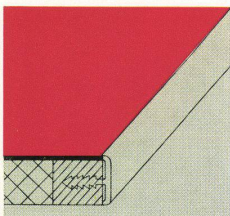


Super-Ombré 1719/20

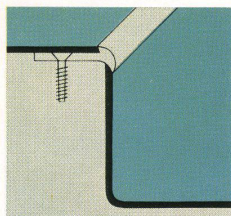
Hohlkehle



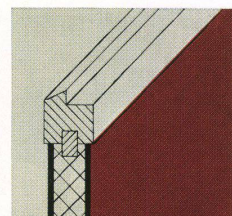
Möbelbelag



Treppenbelag



Türverkleidung



GIUBIASCO



LINOLEUM



Behagliche Wärme durch



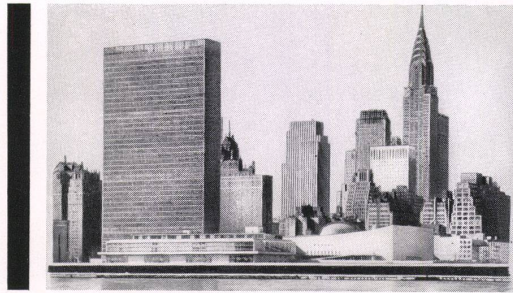
Heizung und Lüftung

GEBRÜDER SULZER, AKTIENGESELLSCHAFT, ABT. HEIZUNG UND LÜFTUNG, WINTERTHUR / SCHWEIZ

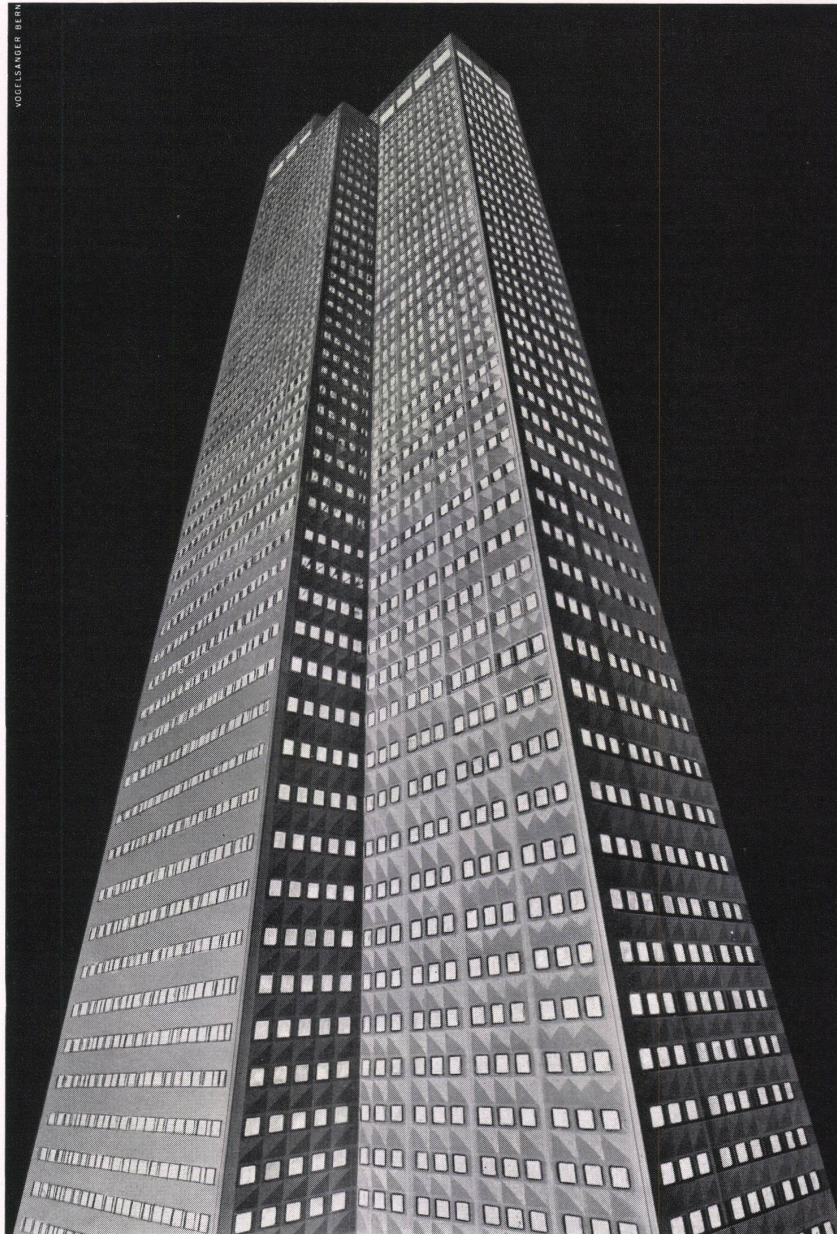
Filialen in Aarau, Bern, Biel, Chur, Lausanne, Lugano, Luzern, Neuchâtel, Schaffhausen, St. Gallen, Solothurn, Zürich, Basel (AG. Stehle & Gutknecht)

Dem Amerikaner und dem Schweizer

sind Arbeitsamkeit, intensive Forschertätigkeit, Aufgeschlossenheit neuen Ideen gegenüber, schöpferische Tätigkeit in der Industrie, Drang nach Freiheit und freiheitlicher Lebensstil ganz besonders zu eigen. Den ungleich großen Maßstäben entsprechend, sind wahrnehmbare Unterschiede verständlich. So befaßt sich der eine mit der Schaffung gigantischer Projekte – der andere findet die ideale Verwirklichung seines Strebens in der Herstellung von Werken höchster Präzision bei oft kleinsten Ausmaßen. Als geborene Realisten scheut keiner die Mühe, neue Erkenntnisse praktisch bis zur Vollkommenheit auszuprobieren, um Risiken auszuschalten und Präzision und Wirtschaftlichkeit in eine ideale Verbindung zu bringen.



84



Wo Riesensummen investiert werden, wie dies beim Bau eines Wolkenkratzers der Fall ist, können nur die besten Einrichtungen den überdurchschnittlichen Anforderungen gerecht werden; der weitsichtige Amerikaner baut großzügig, für heute und die nächsten Dezennien. Nicht von ungefähr wurde deshalb der ALCOA-Riesenbau in Pittsburg, USA, mit insgesamt 30 000 m² Frenger-Deckenheizung ausgestattet.

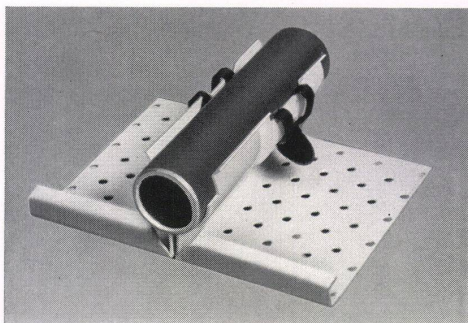
Die Vorteile der modernen FRENGER-Deckenheizung sind in den Vereinigten Staaten rasch erkannt und genutzt worden. Auch in der Schweiz interessiert sich die Fachwelt mehr und mehr für das wirtschaftliche ZENT-FRENGER-System. Diese ideale Deckenheizung ist immer, ohne Mehrkosten, mit Schallschluck kombiniert und kann mit Lüftung und Kühlung verbunden werden.

Sie besitzt daneben folgende, beachtliche Vorzüge:

Vollständig freie Raumgestaltung, gleichmäßige Temperaturverteilung, sehr angenehme, rasch regulierbare Raumtemperatur, leichte Zugänglichkeit für die unsichtbare Montage von Installationen, Deckenfarbe nach Wunsch, mit Radiatoren kombinierbar, wesentliche Brennstoffersparnisse.

In der Schweiz sind – neben rund 100 kleineren und mittleren ZENT-FRENGER-Decken – bisher folgende Anlagen gebaut oder in Auftrag gegeben worden:

Brandversicherungsanstalt Luzern • Appartementhaus „Englischgruß-Dreilinden“ Luzern • Ecole complémentaire professionnelle Lausanne • Neues Verwaltungsgebäude der Mutuelle Vaudoise Lausanne • Verwaltungsgebäude der Kraftwerke Mauvoisin • Optima Uhrenfabrik Grenchen • Neubau des Zahnärztlichen Institutes in Bern • Berner Allgemeine Versicherungs-Aktiengesellschaft Bern • Zürcher Kantonsspital Winterthur.



Die ZENT-FRENGER-Decke – nicht mit anderen Heizungs-Systemen zu vergleichen – besteht aus warmwasserdurchflossenen, an der Decke frei aufgehängten Rohrregistern, an denen Aluminiumplatten befestigt sind, wie nebenstehendes Bild veranschaulicht.

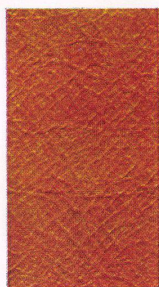
Offerten und Projekte durch jede zuverlässige Heizungsfirma. Fabrikation:



**ZENT AG.
BERN**

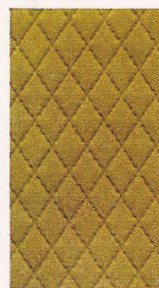


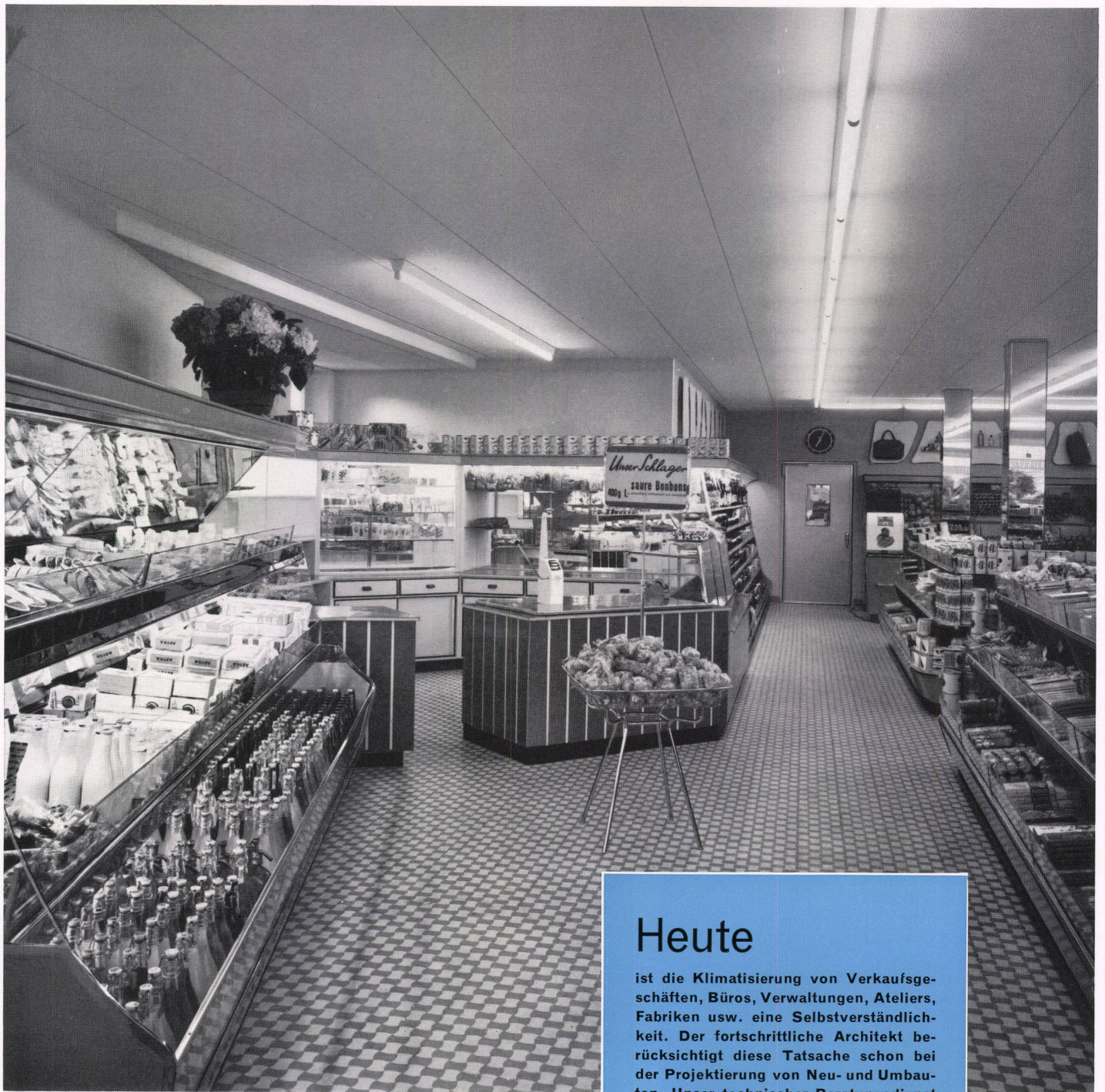
Stamoid im Vorführungsraum für Büromaschinen bei Büro-Fürer, Zürich



Stamoid ist schön

Wer ist für klare, klingende Farben, wer redet den leisen, gebrochenen das Wort? Den Anhängern der einen wie der andern Richtung vermag Stamoid-Plasticleder vieles und Kultiviertes zu bieten. Schön ist dabei, daß man sich um die Haltbarkeit der Farben nicht zu sorgen braucht, denn Stamoid wird lichtecht und zudem durchgehend in der Masse gefärbt. Zur Lichtechtheit gesellen sich weitere technische Vorzüge: Stamoid färbt nicht ab. Es verträgt Wärme, Kälte, Feuchtigkeit. Es ist reißfest und wird nie knicken oder brechen. Wenig empfindlich gegen Flecken läßt es sich mit Wasser und Seife mühelos reinigen. In der Kollektion finden Sie neben Ledernarben auch interessante abstrakte Strukturen: Rippen, Rauten, Raster usw. Bitte schreiben Sie uns. ***** Stamm & Co., Eglisau





Modernes Selbstbedienungsgeschäft in Basel mit Frigidaire-Klimatisierung.

Heute

ist die Klimatisierung von Verkaufsgeschäften, Büros, Verwaltungen, Ateliers, Fabriken usw. eine Selbstverständlichkeit. Der fortschrittliche Architekt berücksichtigt diese Tatsache schon bei der Projektierung von Neu- und Umbauten. Unser technischer Beratungsdienst steht den Herren Architekten für die Lösung jedes Klimaproblems unverbindlich und kostenlos zur Verfügung.

25 Jahre Erfahrung im
Bau von Klima-Anlagen
für jeden Zweck

APPLICATIONS ELECTRIQUES S.A. GENÈVE UND FILIALE IN ZÜRICH

Vertretungen in Aarburg, Basel, Bellinzona, Bern, Colombier/Ne, Genf, Keßwil, Lausanne, Luzern, St. Gallen, Sitten und Zürich (siehe Tel.-Verzeichnis unter «Frigidaire»)



Die vollkommenen
Waschautomaten
für jeden Haushalt

Schweizer Qualität

Schulthess 4+6



Die beste Referenz:
gegen 6000 Schulthess-
Automaten im Betrieb
... und nur
zufriedene Kunden!

Die grosse Nachfrage nach den beiden Waschautomaten Schulthess 4 + 6 mit Trommelinhalt 4 resp. 6 kg ist ein Beweis für ihre Qualität und Leistung. Qualität und Leistung dieser Automaten aber stützen sich auf Erfahrung. Als erste schweizerische Spezialfabrik der Wäschereimaschinenbranche begann die Maschinenfabrik Ad. Schulthess & Co. AG. bereits vor 7 Jahren mit dem Bau von Waschautomaten. Sie besitzt somit auf diesem Gebiet die grössten Erfahrungen.

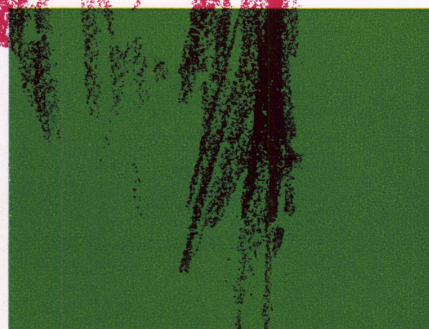
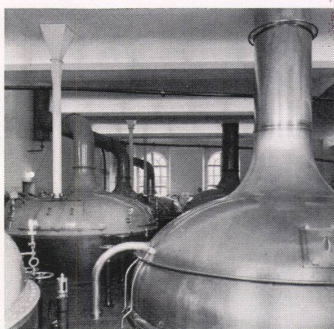
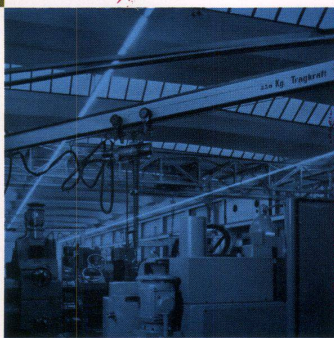
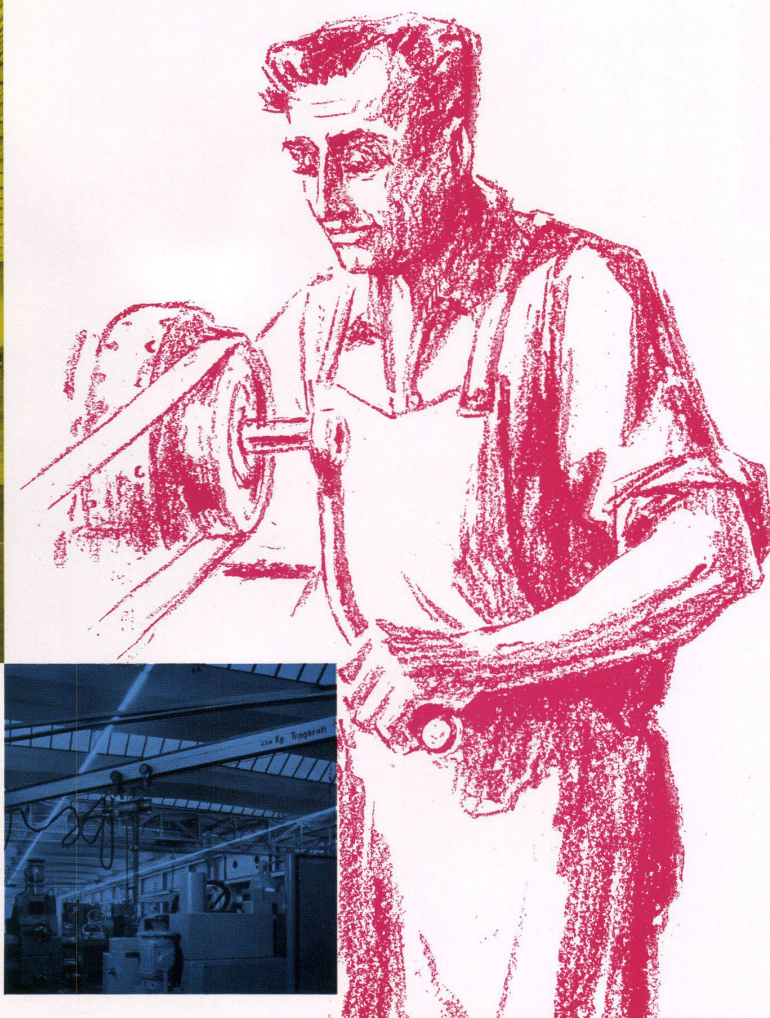
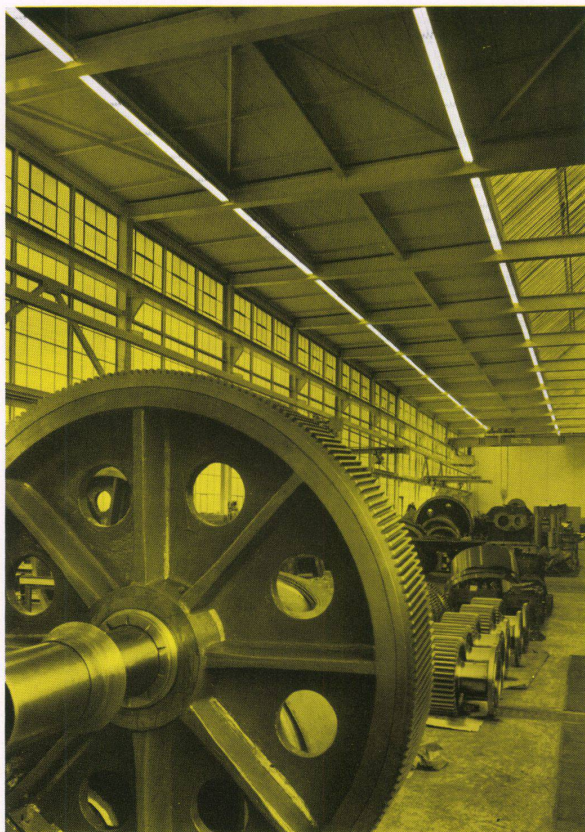
MASCHINENFABRIK AD. SCHULTHESS & CO. AG. ZÜRICH

Büros und Demonstrationslokale:

Zürich	Stockerstrasse 57	Tel. 051/ 27 44 50
Bern	Köniz/ Bern Wabersackerstr. 117	Tel. 031/ 7 56 36
Lausanne	16, Avenue du Simplon	Tel. 021/ 26 56 85

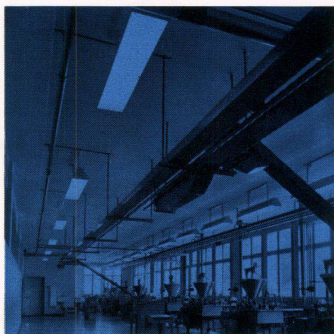
Verlangen Sie eine unverbindliche Vorführung. Wir sind in der Lage jederzeit und überall in der Schweiz Ihnen diese Automaten vorzuführen.

GUTE BELEUCHTUNG - GUTE ARBEIT



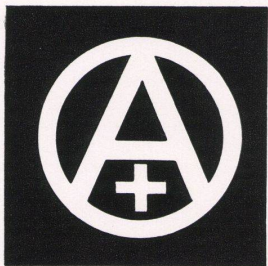
Die einwandfreie Ausführung der Beleuchtungsanlagen in Industrie- und Gewerberäumen erfordert äußerst sorgfältige Projektierung, da der allgemeine Eindruck der Arbeitsstätten durch zweckmäßiges Licht noch erhöht und dadurch die Leistung des Einzelnen stark gefördert wird. Gutes Licht ermöglicht rasches und richtiges Erkennen der Details an Werkstücken, der Gefahren an Maschinen und hilft unnötige Unfälle verhüten.

Wir projektieren und erstellen Beleuchtungsanlagen für Großindustrie, Gewerbe und Handel. Unsere Techniker beraten Sie gerne unverbindlich.

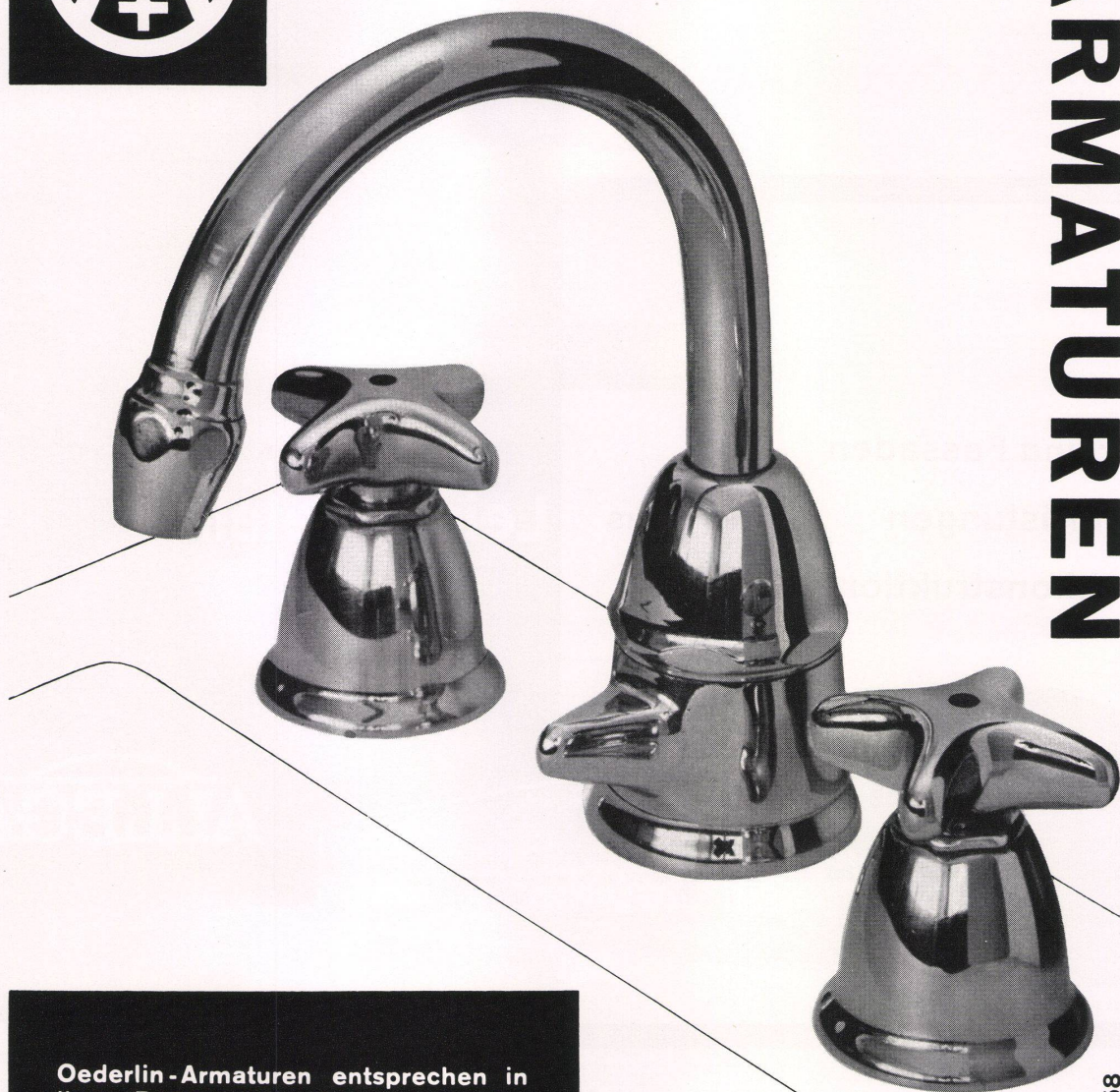


AG FÜR ELEKTROTECHNISCHE INDUSTRIE
Sihlstraße 37 Zürich 1 Tel. 051 / 23 37 33

Baumann, Koelliker



OEDERLIN ARMATUREN



Oederlin-Armaturen entsprechen in ihren Formen allen ästhetischen Ansprüchen und haben sich dank ihrer technischen Vollkommenheit und einfachen Konstruktion seit Jahrzehnten bewährt.

Qualitätsfabrikate für den gesamten Wohnungsbau, sowie die Industrie.

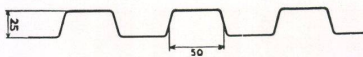
BADEN - GEGRÜNDET 1858

AKTIENGESELLSCHAFT OEDERLIN + CIE. ARMATURENFABRIK U. METALLGIESSEREIEN

Aluman-Wellbänder

Standard-Wellungen Maße in mm

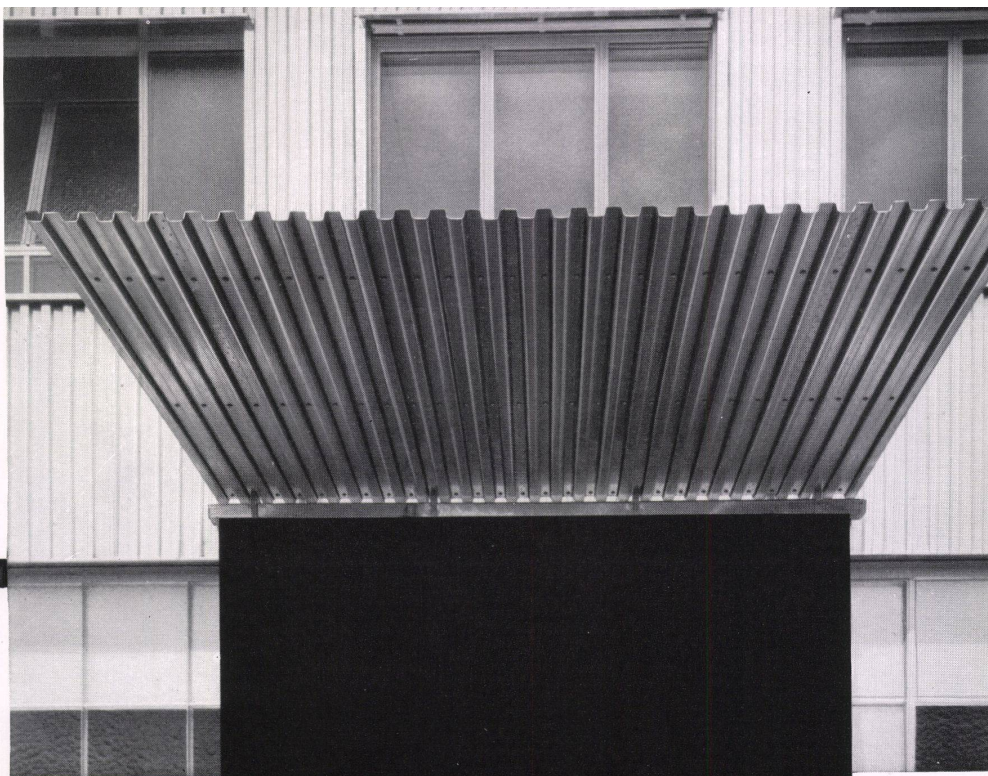
trapezoidal (Fassaden)



parabolisch (Dächer)



parabolisch (Balkone)



**Dächer und Fassaden
Balkonbrüstungen
Vordachkonstruktionen**

aus

Leichtmetall

ALLEGA



Motorenwerkstätte Swissair, Kloten

Aluman-Bleche für Dächer und Verkleidungen Anticorodal-Profile für den Metallbau

die idealen ALAG-Markenlegierungen für das neue Bauen. Geringes spezifisches Gewicht, hohe Festigkeiten, gute Korrosionsbeständigkeit, vielseitigste Formgebungsmöglichkeiten.

Wir vermitteln die technische Beratung der Architekten und Bauingenieure.

Allega Aktiengesellschaft Zürich 48

Buckhauserstrasse 5

Telephon 051/52 33 22

