

Zeitschrift: Bauen + Wohnen = Construction + habitation = Building + home : internationale Zeitschrift

Herausgeber: Bauen + Wohnen

Band: 9 (1955)

Heft: 6

Artikel: Ein-Raum-Haus bei Zürich = Habitation une-pièce près de Zurich = One-room house near Zurich

Autor: Müller, Werner

DOI: <https://doi.org/10.5169/seals-329065>

Nutzungsbedingungen

Die ETH-Bibliothek ist die Anbieterin der digitalisierten Zeitschriften auf E-Periodica. Sie besitzt keine Urheberrechte an den Zeitschriften und ist nicht verantwortlich für deren Inhalte. Die Rechte liegen in der Regel bei den Herausgebern beziehungsweise den externen Rechteinhabern. Das Veröffentlichen von Bildern in Print- und Online-Publikationen sowie auf Social Media-Kanälen oder Webseiten ist nur mit vorheriger Genehmigung der Rechteinhaber erlaubt. [Mehr erfahren](#)

Conditions d'utilisation

L'ETH Library est le fournisseur des revues numérisées. Elle ne détient aucun droit d'auteur sur les revues et n'est pas responsable de leur contenu. En règle générale, les droits sont détenus par les éditeurs ou les détenteurs de droits externes. La reproduction d'images dans des publications imprimées ou en ligne ainsi que sur des canaux de médias sociaux ou des sites web n'est autorisée qu'avec l'accord préalable des détenteurs des droits. [En savoir plus](#)

Terms of use

The ETH Library is the provider of the digitised journals. It does not own any copyrights to the journals and is not responsible for their content. The rights usually lie with the publishers or the external rights holders. Publishing images in print and online publications, as well as on social media channels or websites, is only permitted with the prior consent of the rights holders. [Find out more](#)

Download PDF: 29.12.2025

ETH-Bibliothek Zürich, E-Periodica, <https://www.e-periodica.ch>

Aufgabe

Das Haus soll großräumig, jedoch unterteilbar sein. Die Maße auf den Menschen bezogen. Die Landschaft ist eine Ebene, der Blick nach allen Seiten gleichwertig. Der Baukörper darf bewußt einen Kontrast zur Natur bilden. Er wird von hohen Baumgruppen gefaßt.

Lösung

Der zentrale Konstruktionsgedanke — vertikale Schubwände — bestimmt die Grundform des Planes. 50 cm hohe U-förmige Träger bilden auf Höhe 226 das Dachskelett des Hauses. Diese Träger sind auch in der Fassade als kräftige Bänder erkennbar. Dort enthalten sie die Fensterrahmen- und Storenkonstruktion, während im Hausinnern sich die Zwischenwände teleskopartig in die U-Träger hochschieben. Sind diese Schubwände aufgezo- gen, wird das Haus einräumig, visuell geteilt durch die Tragkonstruktion.

Durch eine Dreier-Türfolge kann das Haus durchquert werden. Bei offenen Schubwänden bildet die Mitteltüre ein frei im Raum stehendes Element. Der Küchen-Sanitär-Set wird fest in Backstein ummantelt. Er nimmt in Relation zur Wohnfläche einen sehr geringen Platz ein. Das Haus ist ohne jeden Korridor. Auf einer Schmalseite des Hauses werden die Seitenwände vorgezogen und formen einen offenen Außenraum. Die verwendete Tragkonstruktion und die vertikal versenkten Zwischenwände gestatten in ihrer Kombination in jeder Richtung unbeschränkte Erweiterungsmöglichkeiten.

Konstruktion

U-Träger: Stahl, gestrichen; Schubwände: Aluminium; Außenwände: Backstein, Isolierglas.

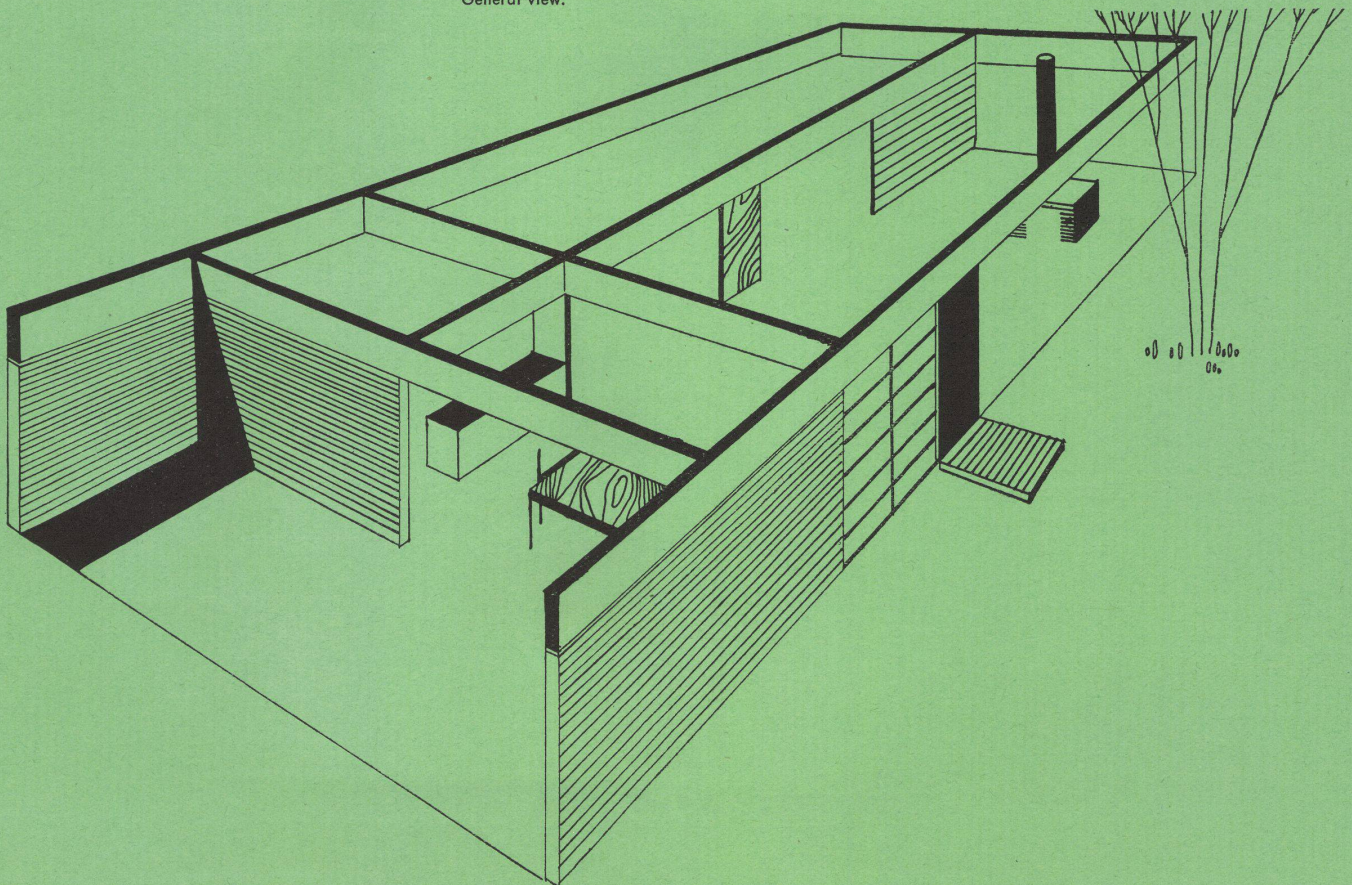
W. M.

Ein-Raum-Haus bei Zürich

Habitation une-pièce près de Zurich
One-room house near Zurich

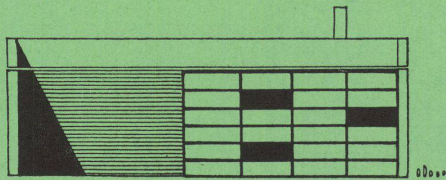
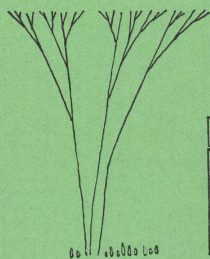
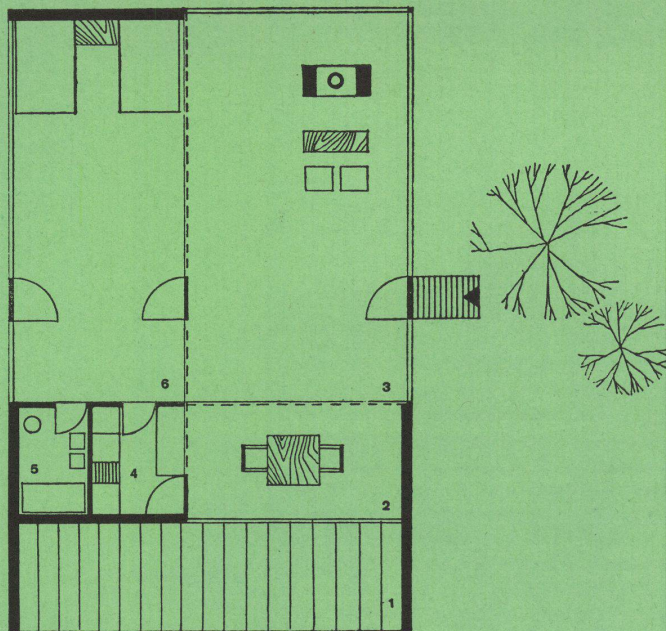
Architekt: Werner Müller,
Zürich

Gesamtperspektive.
Perspective de l'ensemble.
General view.

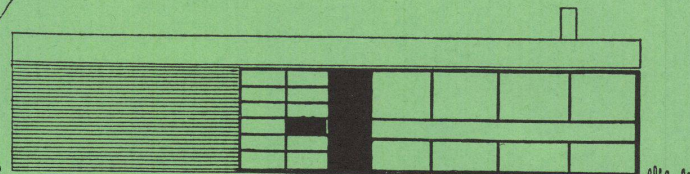
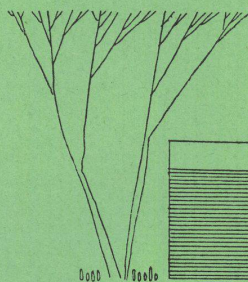


Grundriß / Plan / Ground-plan 1:150

- 1 Gedeckte Terrasse / Terrasse couverte / Covered terrace
- 2 Eßplatz / Coin des repas / Dining area
- 3 Studio
- 4 Küche / Cuisine / Kitchen
- 5 Bad, WC / Bains, WC / Bath, WC
- 6 Schlafrum / Chambre à coucher / Bedroom



Querschnitt / Coupe transversale / Cross-section 1:150



Längsschnitt / Coupe longitudinale / Longitudinal section 1:150

Perspektive der geöffneten Wohn- und Schlafräume.
Perspective des chambres à coucher et salles de séjour
ouvertes.
View of the opened living and bedrooms.

