

Zeitschrift: Bauen + Wohnen = Construction + habitation = Building + home : internationale Zeitschrift

Herausgeber: Bauen + Wohnen

Band: 9 (1955)

Heft: 6

Artikel: Einfamilienhaus in Indiana = Habitation familiale à Indiana = One-family house in Indiana

Autor: Zietzschmann, Ernst

DOI: <https://doi.org/10.5169/seals-329064>

Nutzungsbedingungen

Die ETH-Bibliothek ist die Anbieterin der digitalisierten Zeitschriften auf E-Periodica. Sie besitzt keine Urheberrechte an den Zeitschriften und ist nicht verantwortlich für deren Inhalte. Die Rechte liegen in der Regel bei den Herausgebern beziehungsweise den externen Rechteinhabern. Das Veröffentlichen von Bildern in Print- und Online-Publikationen sowie auf Social Media-Kanälen oder Webseiten ist nur mit vorheriger Genehmigung der Rechteinhaber erlaubt. [Mehr erfahren](#)

Conditions d'utilisation

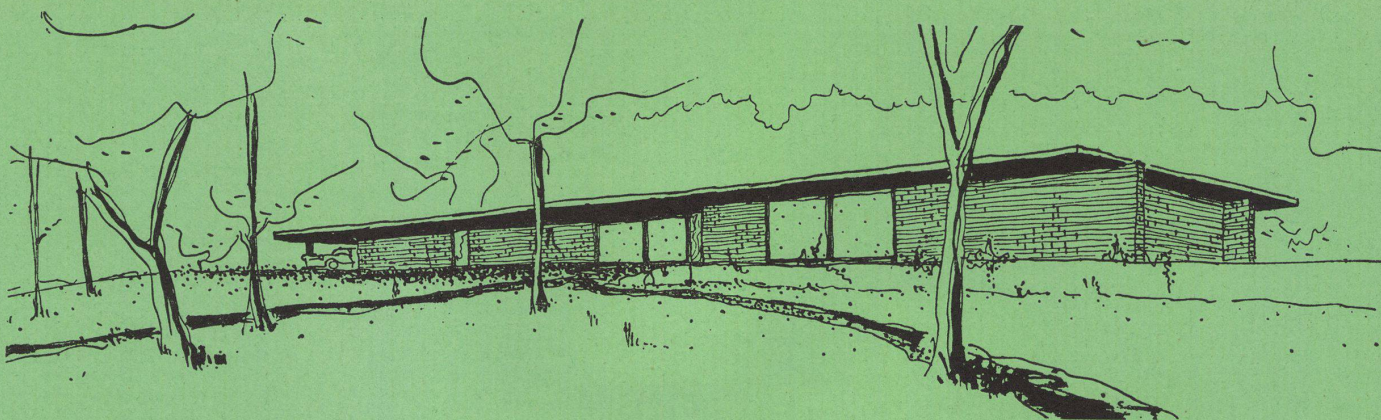
L'ETH Library est le fournisseur des revues numérisées. Elle ne détient aucun droit d'auteur sur les revues et n'est pas responsable de leur contenu. En règle générale, les droits sont détenus par les éditeurs ou les détenteurs de droits externes. La reproduction d'images dans des publications imprimées ou en ligne ainsi que sur des canaux de médias sociaux ou des sites web n'est autorisée qu'avec l'accord préalable des détenteurs des droits. [En savoir plus](#)

Terms of use

The ETH Library is the provider of the digitised journals. It does not own any copyrights to the journals and is not responsible for their content. The rights usually lie with the publishers or the external rights holders. Publishing images in print and online publications, as well as on social media channels or websites, is only permitted with the prior consent of the rights holders. [Find out more](#)

Download PDF: 29.12.2025

ETH-Bibliothek Zürich, E-Periodica, <https://www.e-periodica.ch>



Ostansicht des Hauses.
Vue de l'est.
View from the east.

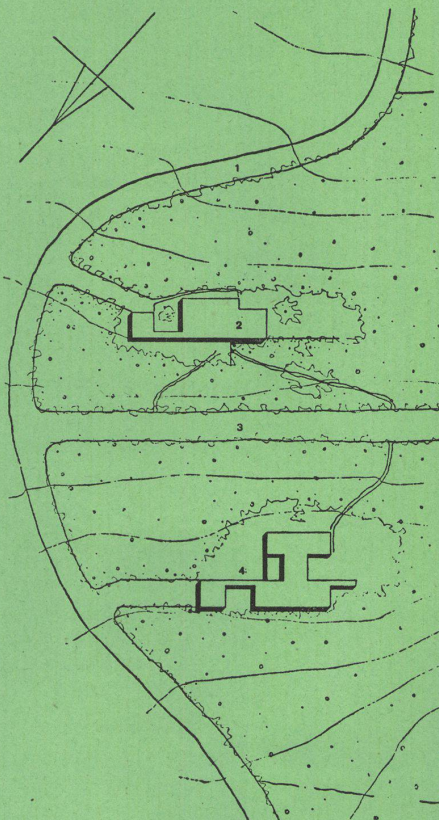
Situation / Plan 1:2000

- 1 Valley Drive
- 2 Haus Dr. Clark / Maison du Dr Clark / House Dr. Clark
- 3 Will Lane
- 4 Haus Dr. Solotorovsky / Maison du Dr Solotorovsky / House Dr. Solotorovsky

A Grundriß / Plan / Ground plan 1:200

B Ansicht / Vue / View 1:200

- 1 Wohn-Eß-Raum / Salle à manger/salle de séjour / Living and dining-room
- 2 Bar mit Küche / Bar avec cuisine / Bar with kitchen
- 3 Eßplatz im Freien / Coin des repas en plein air / Open-air dining space
- 4 Bad/WC / Bains/WC / Bath/WC
- 5 Schlafzimmer / Chambre à coucher / Bedroom
- 6 Dusche/WC / Douches/WC / Shower/WC
- 7 Arbeitsraum / Salle de travail / Study
- 8 Vorräte / Provisions / Stores
- 9 Garten / Jardin / Garden
- 10 Garage



Einfamilienhaus in Indiana

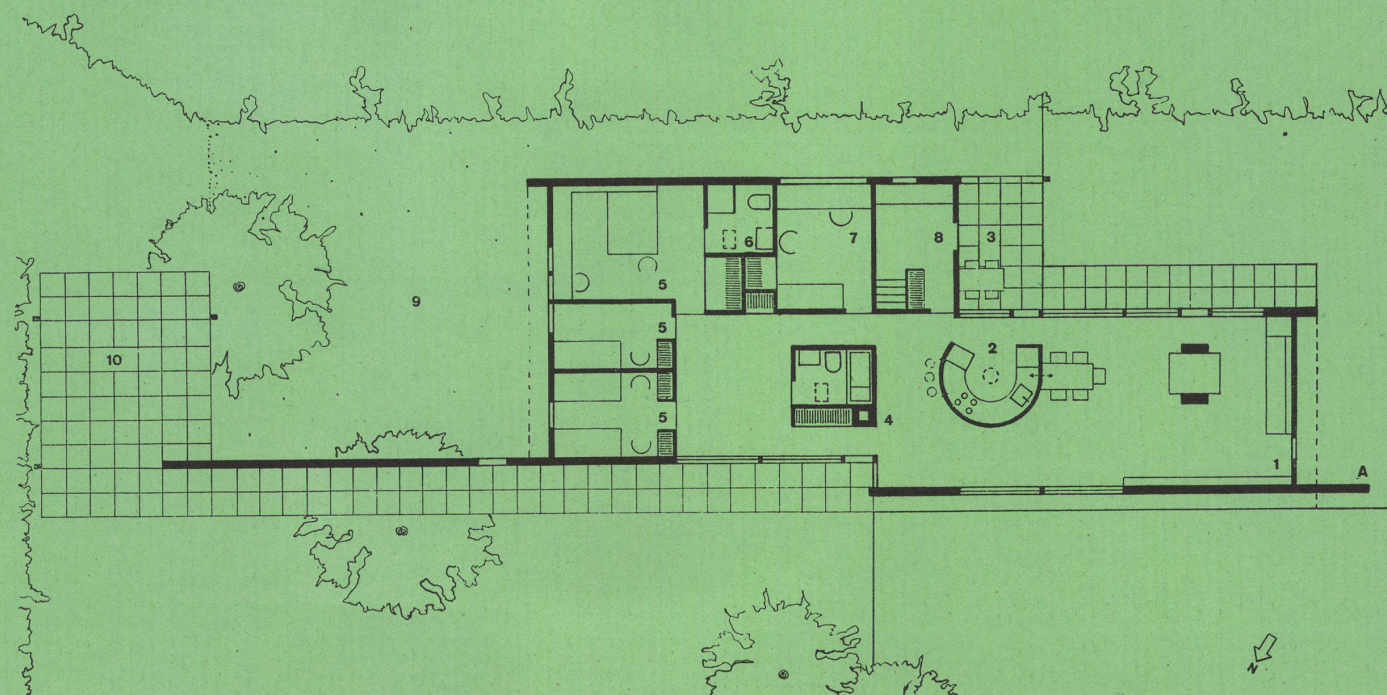
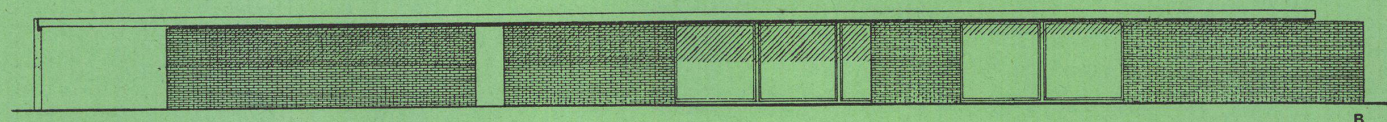
Habitation familiale à Indiana
One-family house in Indiana

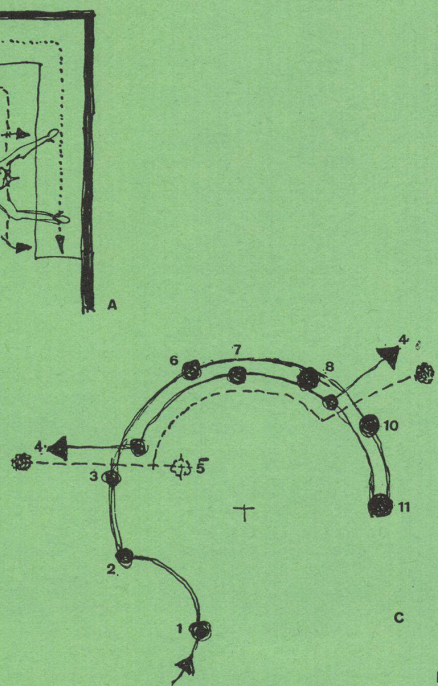
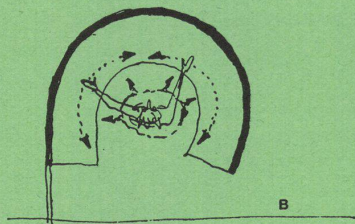
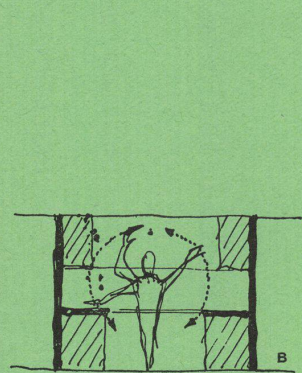
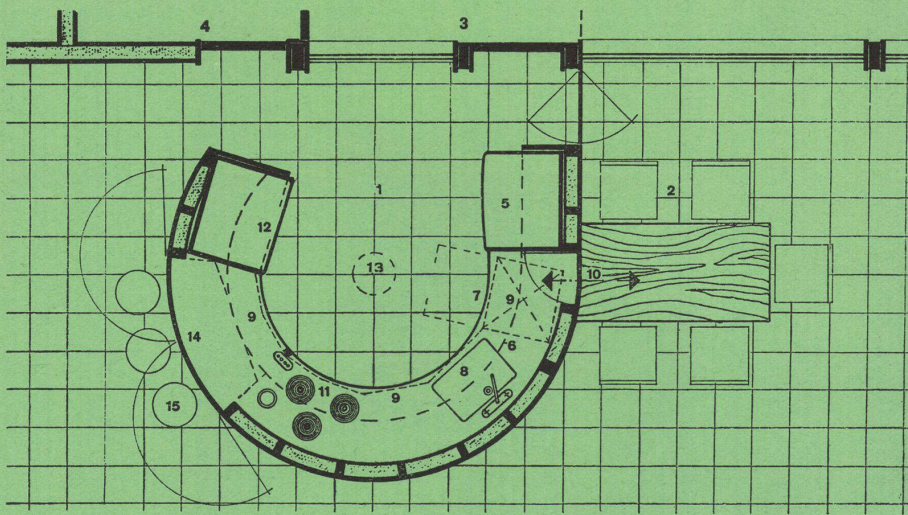
Architekten: Kolb Associates,
Otto Kolb,
Ridi Kolb Associate,
Hudson Heights

Es galt ein Einfamilienhaus mit großem Wohnraum, Küche, Terrasse, Badezimmer, zwei Kinderspiel- und -schlafzimmern, Elternschlafzimmer und einem Studio zu projektieren. Das Gelände fiel gegen Norden ab und hat im Winter Aussicht auf einen benachbarten Hügelzug.

Der felsige Untergrund und das starke Gefälle veranlaßten den Architekten, das Haus lang und schmal auszuführen. Zusammen mit der Mauer, die den Autohof abdeckt, erscheint das Gebäude gegen die Straße 45 m lang.

Der Wohnraum mit einer Größe von 13,5x6 m beansprucht beinahe die Hälfte des Grundrisses. Die gegen Süd-Ost und Nord-West vorgesehenen Fenster sind fest verglast und weisen





I Grundriß der Bar mit Küche / Plan du bar avec cuisine / Plan of bar with kitchen

- 1 Küche / Cuisine / Kitchen
- 2 Eßplatz / Coin des repas / Dining space
- 3 Eßplatz im Freien / Coin des repas en plein air / Open air dining space
- 4 Vorräte / Provisions / Stores
- 5 Kühlschrank / Réfrigérateur / Refrigerator
- 6 Gestelle über Kopfhöhe / Etagères surélevées / Overhead shelves
- 7 Geschirrwashmaschine / Machine à laver la vaisselle / Dish-washing machine
- 8 Spültrog / Evier / Sink
- 9 Arbeitsplatz / Lieu de travail / Work area
- 10 Durchreiche / Passe-plat / Service hatch
- 11 Herd / Fourneau / Stove
- 12 Backofen / Four / Baking oven
- 13 Ventilator / Ventilateur / Ventilator
- 14 Frühstücksbar / Bar pour petit-déjeuner / Breakfast counter

15 Hocker mit Abstellmöglichkeit unter der Sitzfläche / Tabouret avec rayon sous le siège / Stool with shelf below seat

II Vergleich der Arbeitsweise in einer Eckküche mit derjenigen in einer Rundküche / Comparaison du mode de travail dans une cuisine en encoignure et dans une cuisine ronde / Work in an angular kitchen as compared with a circular one

A Eckküche, ca. 75 m Weg für die Mahlzeitzubereitung / Cuisine en encoignure, env. 75 m de chemin pour la préparation d'un repas / Angular kitchen, distance of about 75 m. to cover in preparation of meals

B Rundküche, ca. 20 m Weg für die Mahlzeitzubereitung, da alles in Reichweite ist / Cuisine ronde, env. 20 m de chemin pour la préparation d'un repas étant donné que tout se trouve à portée de main / Circular

lediglich je zwei Lüftungsflügel auf. Die Küche ist im wesentlichen kreisrund, mitten in den Wohnraum hineingestellt. Durch diese Grundrißform werden die Arbeitswege auf ein Minimum verkleinert. Alle Handreichungen sind von der Mitte der Küche aus bequem zu machen. Neben einer Geschirrspülmaschine und einem Eisschrank ist auch ein hochliegender Backofen vorgesehen. An der Decke ist ein Plastikgewölbe angebracht mit eingebautem, elektrischem Ventilator. Die Küche kann zum Frühstück auf der einen Seite geöffnet werden. Direkt vor dieser Kleinküche führt eine Türe auf eine Terrasse mit Sitzplatz. Durch eine neben diesem Ausgang liegende zweite Türe gelangt man in den Abstellraum, wo die Waschmaschine steht und eine Treppe in den Keller hinabführt. Gegen Nordosten angebaut an das Wohnzimmer folgt die Gruppe der Schlafräume. Sie besteht aus zwei kleinen Kinderschlafzimmern, aus einem Elternschlafzimmer, einem Duschraum und einem Studio. Das allen gemeinsame Badezimmer ist freistehend mit nahezu quadratischem Grundriß in die Halle vor den Schlafzimmern hineingestellt.

Konstruktion und Material

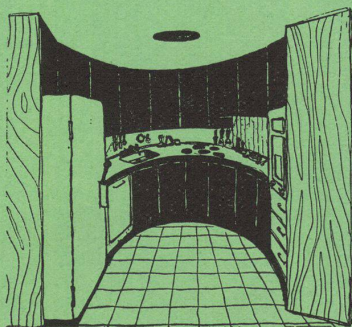
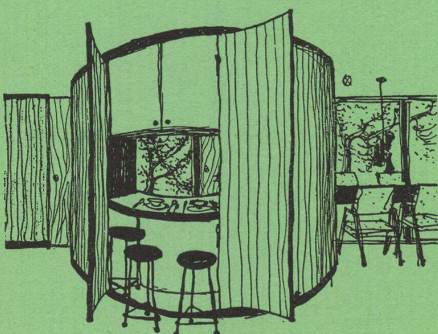
Das Haus wird aus Sichtbackstein gemauert. Die längsgehenden Hauptmauern sind jeweils etwas über die Quermauern hinaus geführt, um dem Bau das Kistenmäßige zu nehmen. Zwei Wände des Wohnraumes werden in Sichtbackstein gemauert. Die andern Wände und die runde Küche sind mit Eschensperrholz verkleidet. Auch in den Schlafzimmern tritt dieses Material an zwei gegenüberliegenden Wänden auf, während die beiden andern gestrichen sind. Die Böden bestehen aus Parkett und sind mit einem harten Plastiklack überzogen. Alle Decken sind weiß gestrichen. Das Haus wird mit einer ölbetriebenen Warmluftheizung erwärmt. Die Luft tritt jeweils unter den Fenstern aus. Im Sommer kann das Haus mit Luft gekühlt werden.

Zie.

kitchen, distance of about 20 m. to cover in preparation of meals, as everything is within reach

C Arbeitsdiagramm für die Rundküche / Diagramme de travail dans une cuisine ronde / Working diagram for circular kitchen

- 1 Anlieferung / Livraison / Deliveries
- 2 Aufbewahrung / Conservation / Storage
- 3 Zubereitung / Préparation / Preparation
- 4 Servieren / Service / Serving
- 5 Geschirrwashmaschine / Machine à laver la vaisselle / Dish-washing machine
- 6 Rüstplatz / Préparation / Vegetable preparation area
- 7 Zubereitete Nahrungsmittel / Aliments préparés / Prepared food
- 8 Kochplatz / Cuisine / Cooking space
- 9 Frühstücksbar / Bar pour petit-déjeuner / Breakfast counter
- 10 Mixer / Mélangeur / Mixer
- 11 Backofen / Four / Baking oven



1 Bar geöffnet. Bar ouvert. Bar open.

2 Blick in die Küche. Vue de la cuisine. View into kitchen.