

Zeitschrift: Bauen + Wohnen = Construction + habitation = Building + home : internationale Zeitschrift

Herausgeber: Bauen + Wohnen

Band: 9 (1955)

Heft: 5

Artikel: Projekt für das Eigenheim eines Architekten, München = Projet d'habitation propre d'un architecte, Munich = Project for architect's house, Munich

Autor: [s.n.]

DOI: <https://doi.org/10.5169/seals-329040>

Nutzungsbedingungen

Die ETH-Bibliothek ist die Anbieterin der digitalisierten Zeitschriften auf E-Periodica. Sie besitzt keine Urheberrechte an den Zeitschriften und ist nicht verantwortlich für deren Inhalte. Die Rechte liegen in der Regel bei den Herausgebern beziehungsweise den externen Rechteinhabern. Das Veröffentlichen von Bildern in Print- und Online-Publikationen sowie auf Social Media-Kanälen oder Webseiten ist nur mit vorheriger Genehmigung der Rechteinhaber erlaubt. [Mehr erfahren](#)

Conditions d'utilisation

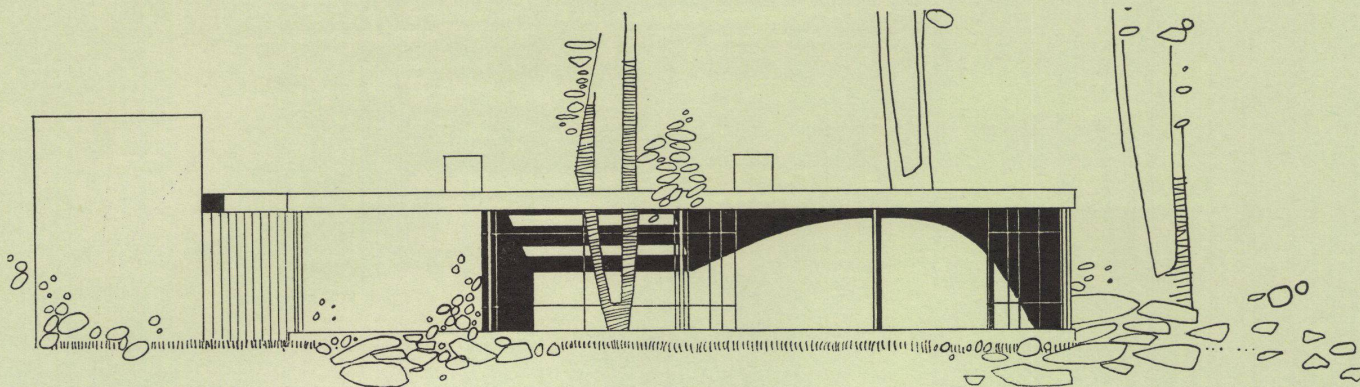
L'ETH Library est le fournisseur des revues numérisées. Elle ne détient aucun droit d'auteur sur les revues et n'est pas responsable de leur contenu. En règle générale, les droits sont détenus par les éditeurs ou les détenteurs de droits externes. La reproduction d'images dans des publications imprimées ou en ligne ainsi que sur des canaux de médias sociaux ou des sites web n'est autorisée qu'avec l'accord préalable des détenteurs des droits. [En savoir plus](#)

Terms of use

The ETH Library is the provider of the digitised journals. It does not own any copyrights to the journals and is not responsible for their content. The rights usually lie with the publishers or the external rights holders. Publishing images in print and online publications, as well as on social media channels or websites, is only permitted with the prior consent of the rights holders. [Find out more](#)

Download PDF: 28.12.2025

ETH-Bibliothek Zürich, E-Periodica, <https://www.e-periodica.ch>



Ostansicht, links Garage und Verbindung zum Büro- und Atelierteil, Mitte Patio und rechts halbkreisförmiger Abschluß des Wohnraumes.

Vue de l'est.

View from the east.

Projekt für das Eigenheim eines Architekten, München

Projet d'habitation propre d'un architecte,
Munich

Project for architect's house, Munich

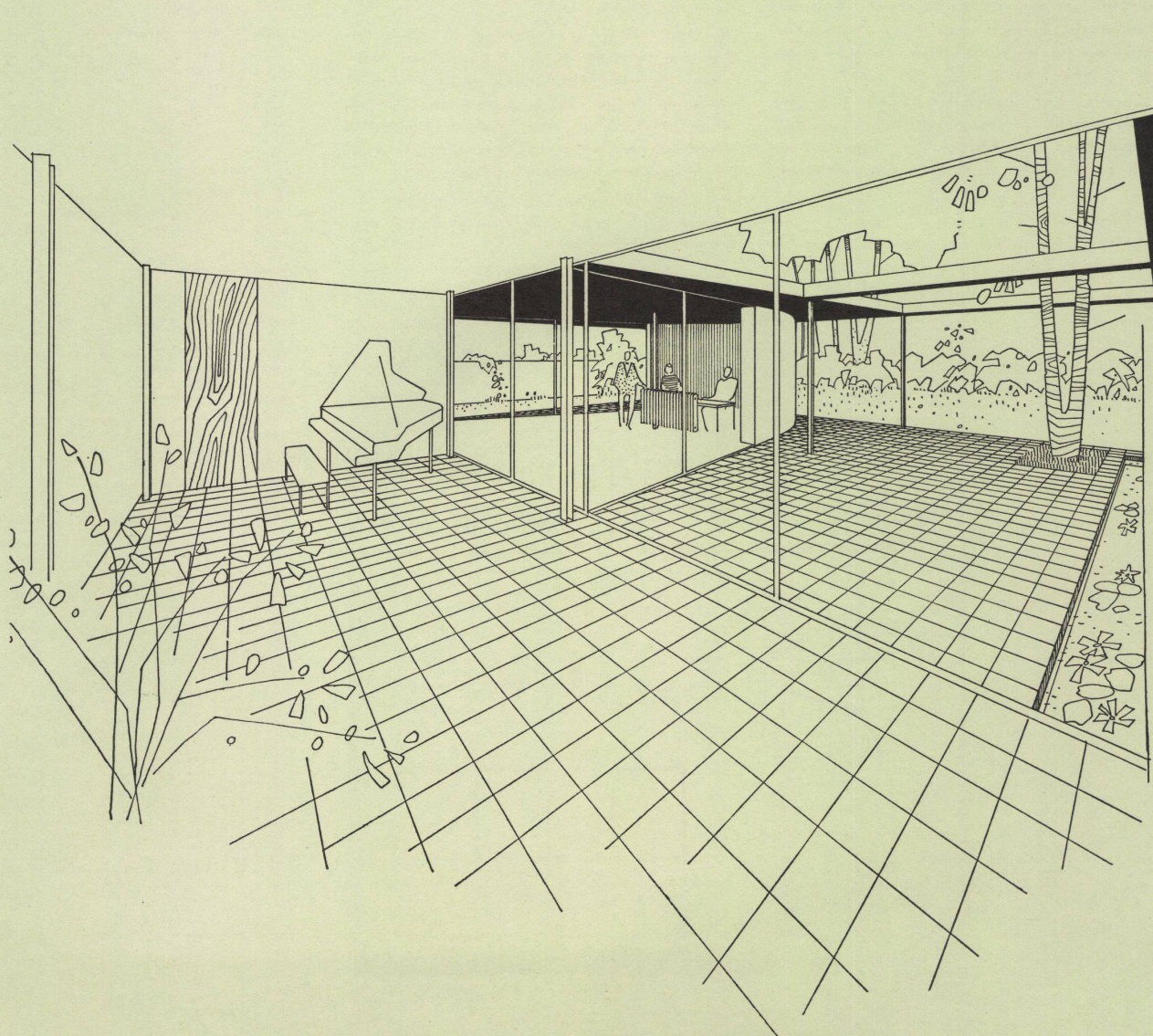
Ein Einfamilienhaus mit Büro war so zu planen, daß es später notwendig werdenden Veränderungen bereits Rechnung trägt. Dieser Forderung liegt folgende Überlegung zugrunde: Vier kleine Kinder sollen zunächst noch beisammen sein und später getrennt werden; wenn sie erwachsen sind, werden sie doch außer Haus wohnen. Das Büro war so anzulegen, daß es zwar beim Haus liegt, aber von diesem wegorientiert ist.

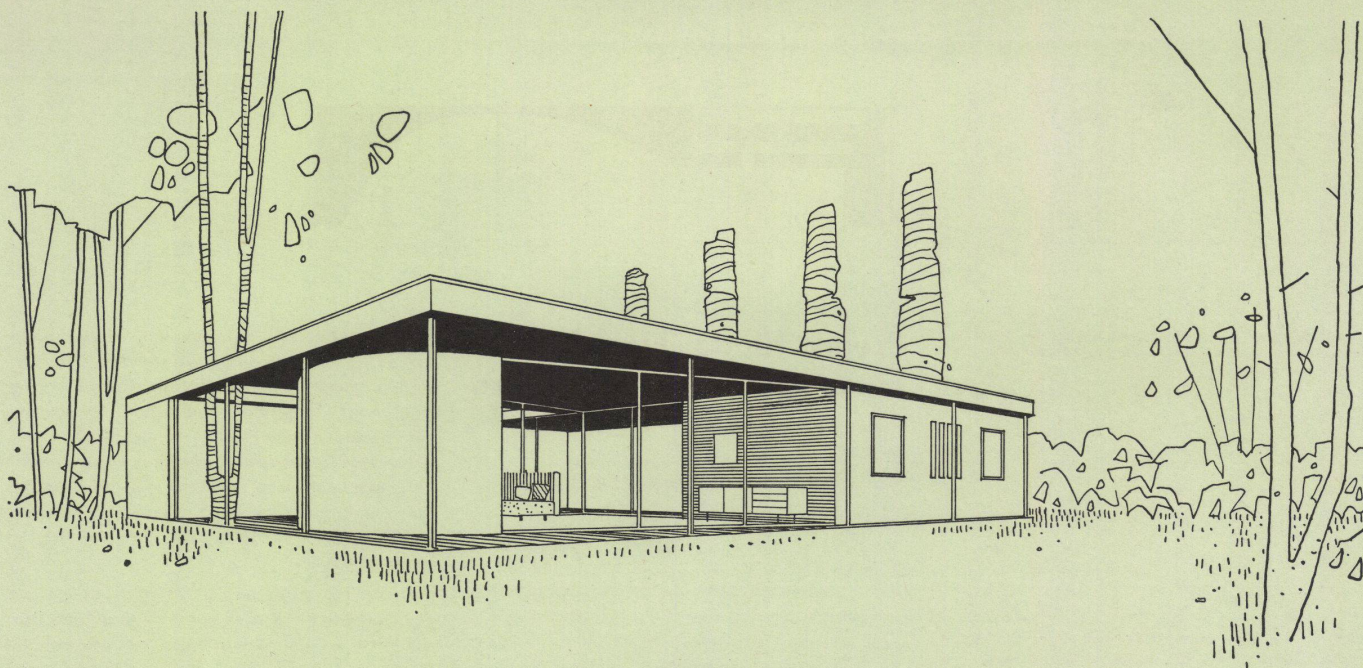
Um alle Forderungen zu erfüllen, wurde auf das Gelände ein Raster von 4 x 4 m gelegt. Darauf entstand die Grundfläche des Hauses mit 16 x 16 m; unterkellert ist ein Bereich von 8 x 8 m. Auf den Schnittpunkten der Koordina-

Blick von der Diele gegen Wohnraum, Patio und Garten.
Vue du vestibule vers la salle de séjour, le patio et le jardin.

View from the hall towards living-room, patio and garden.

Architekten: Hans und Traudl Maurer BDA,
München-Pasing





ten stehen Stahlsäulen, die das flache Betondach tragen. Die Ausfächung besteht zum Teil aus Mauerwerk, zum Teil aus Glas. Sie wird nach den jeweiligen Erfordernissen frei in den überdeckten Bereich gestellt und kann ohne Beeinflussung des konstruktiven Gefüges jederzeit verändert werden.

Rein gedanklich besteht der Bau aus zwei horizontalen Betonscheiben, zwischen denen der Wohnbereich der Familie sich organisch mit ihren Bedürfnissen vergrößern und verkleinern kann.

Innerhalb des Quadrates und einer geometrisch-starren Konstruktion entsteht so ein Lebensbereich, der in seinen Räumen und Über-

schneidungen in einem reizvollen Kontrast zur Konstruktion steht. Funktion und Konstruktion gehen zwar eigene Wege, vereinen sich aber in der Architektur.

Über dem Hof ist das Dach ausgeschnitten. Der Hof kann durch die in den südlichen und westlichen Dachrand eingebauten Markisen abgeschlossen werden und wird dadurch zu einem echten Wohnraum. Diele, Wohnraum und Hof können durch Öffnen der Glaswände zu einer Raumfolge verschmolzen werden.

Die turmartige Garage (im Obergeschoß Archiv) ist durch einen gedeckten Gang mit dem Wohnhaus verbunden.

Zeitfolge beim Bau des Hauses: Der Keller mit

der Bodenplatte wird betoniert; die Stützen werden aufgestellt; Betonieren der Dachplatte; nach dem Ausschalen des Daches werden die Wände eingezogen.

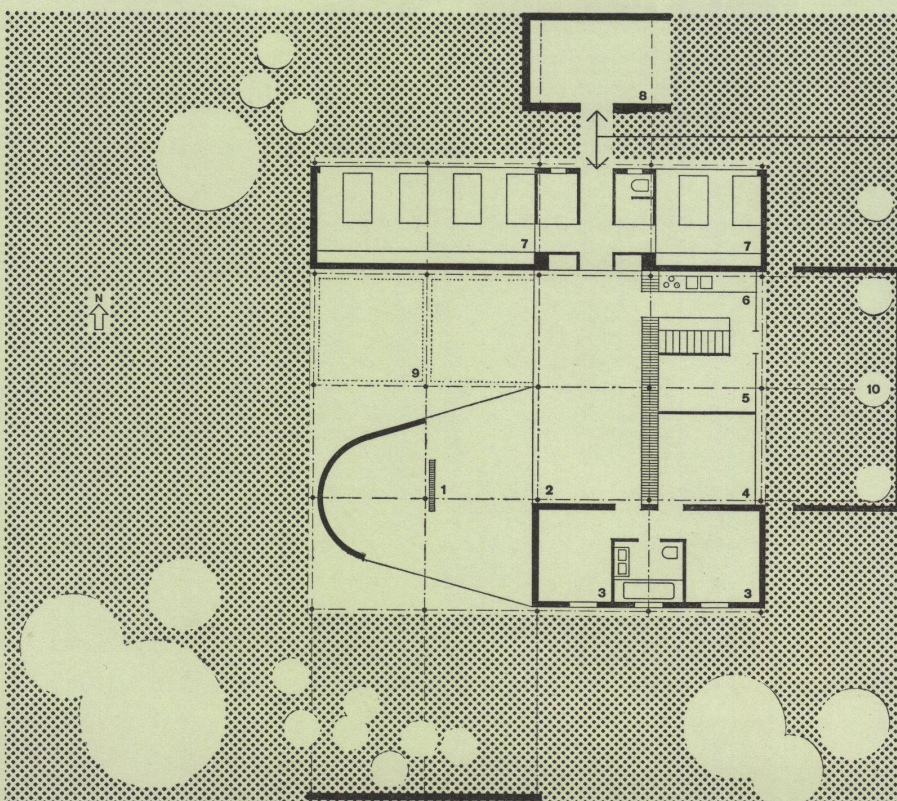
Das Haus ist bereits im Bau.

Oben / En haut / Top:

Blick vom Garten in den Wohnraum. Links davon Küche, rechts der Wohnteil der Knaben (Nordostansicht).

Vue du jardin vers la salle de séjour.

View from the garden into the living-room.



Grundriß / Plan / Ground-plan 1:250

- 1 Wohnraum / Salle de séjour / Living-room
- 2 Diele / Vestibule / Hall
- 3 Knabenzimmer / Chambre des garçons / Boys' room
- 4 Elternzimmer / Chambre des parents / Parents' room
- 5 Dienstmädchenzimmer / Chambre de la bonne / Maid's room
- 6 Küche / Cuisine / Kitchen
- 7 Büroraum / Bureau / Office
- 8 Garage
- 9 Patio
- 10 Küchenhof / Cour de la cuisine / Kitchen courtyard