

Zeitschrift: Bauen + Wohnen = Construction + habitation = Building + home : internationale Zeitschrift
Herausgeber: Bauen + Wohnen
Band: 9 (1955)
Heft: 4

Werbung

Nutzungsbedingungen

Die ETH-Bibliothek ist die Anbieterin der digitalisierten Zeitschriften auf E-Periodica. Sie besitzt keine Urheberrechte an den Zeitschriften und ist nicht verantwortlich für deren Inhalte. Die Rechte liegen in der Regel bei den Herausgebern beziehungsweise den externen Rechteinhabern. Das Veröffentlichen von Bildern in Print- und Online-Publikationen sowie auf Social Media-Kanälen oder Webseiten ist nur mit vorheriger Genehmigung der Rechteinhaber erlaubt. [Mehr erfahren](#)

Conditions d'utilisation

L'ETH Library est le fournisseur des revues numérisées. Elle ne détient aucun droit d'auteur sur les revues et n'est pas responsable de leur contenu. En règle générale, les droits sont détenus par les éditeurs ou les détenteurs de droits externes. La reproduction d'images dans des publications imprimées ou en ligne ainsi que sur des canaux de médias sociaux ou des sites web n'est autorisée qu'avec l'accord préalable des détenteurs des droits. [En savoir plus](#)

Terms of use

The ETH Library is the provider of the digitised journals. It does not own any copyrights to the journals and is not responsible for their content. The rights usually lie with the publishers or the external rights holders. Publishing images in print and online publications, as well as on social media channels or websites, is only permitted with the prior consent of the rights holders. [Find out more](#)

Download PDF: 22.02.2026

ETH-Bibliothek Zürich, E-Periodica, <https://www.e-periodica.ch>

Laufwerk-Zeichenmaschine Rüedi

Projektions-Zeichenmaschine

Brettgrößen: 150 x 100 cm bis 15 m x 3 m

In- und Ausland-Patente

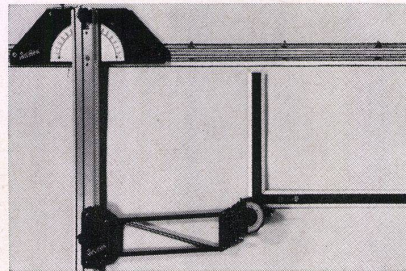
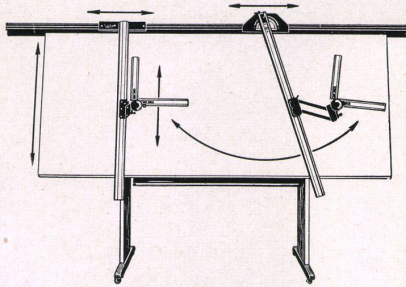
Fassaden, Seiten- und Grundrisse im Zusammenhang auf dem gleichen Brett durcharbeiten.

Entwürfe, Konstruktionen im Detail, Fabrikbauten, Kolonien usw. in beliebiger Größe.

Die Zeichenschiene ist schräg verstellbar, so daß Abdrehungen bei Bauten oder Siedlungen ohne weiteres eingestellt werden können.

Durchgehende horizontale und vertikale Linien erlauben das Zeichnen in der Projektion.

Genauigkeit der Zeichenmaschine Rüedi $\pm 1/10$ mm



Prospekte und Offerten durch den Fabrikanten

Oskar Rüedi

Zeichenmaschinen / Glockenthal-Thun

Telephon 033 / 2 35 27

ELBA

PORENBETON

(dampfgehärtet, volumenbeständig)

Tragende Außenwände

Isolierplatten

Bauelemente

Zwischenwände

Brüstungen

Armierte Deckenplatten

Erstklassige Referenzen über:

Ein- und Mehrfamilienhäuser

Industrie- und Verwaltungsgebäude

Verlangen Sie Offerte!

Gebr. Kettner Basel 8

Büro: Reichensteinerstr. 23, Telephon 061 / 34 13 60

Lager: Dreispitz, Straße XIV Telephon 061 / 34 42 40

Der Landwirt . . .



... spricht voll Bauernweisheit,
trink Schwarzenburger
bei der Arbeit!

Das erfrischende Tafelwasser
des schönen Schwarzenburgerlandes

SCHWARZENBURGER

FRAMBO CITRO ORANGE

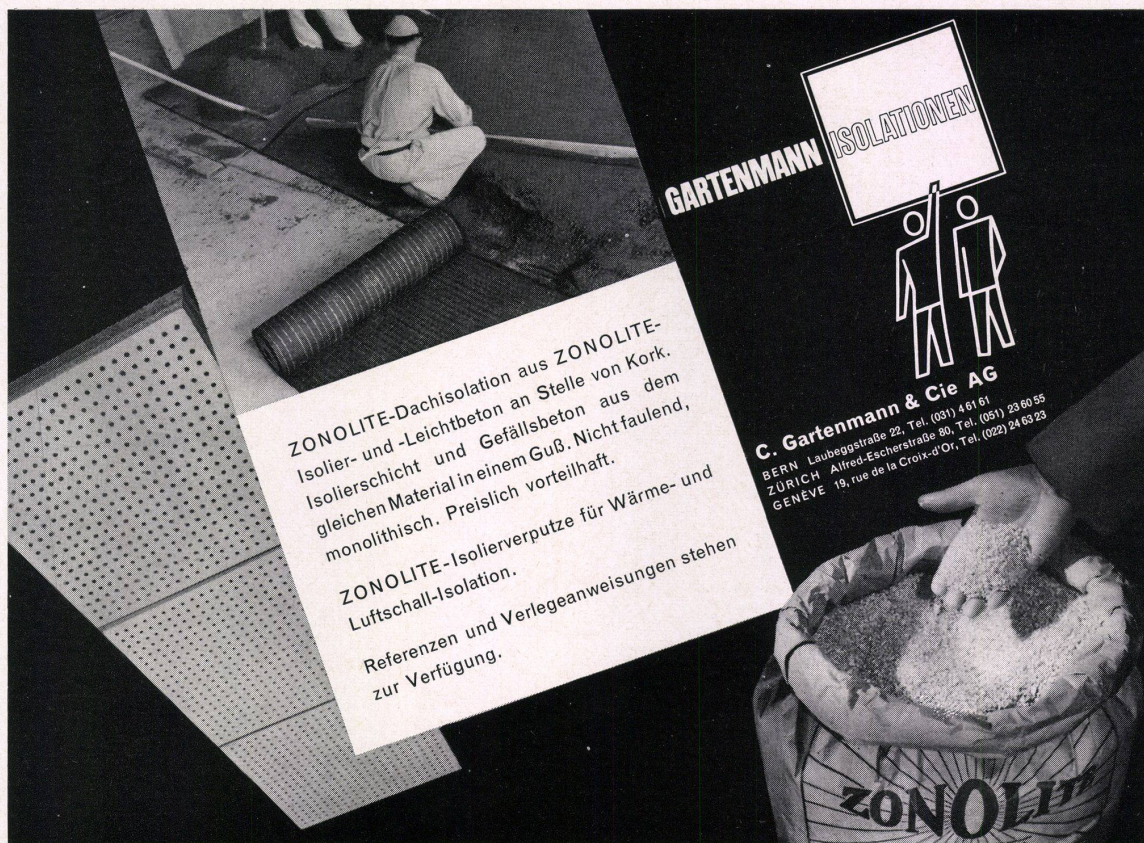


KAECH WOHNFORM

steinberggasse 54 winterthur



neuezeitliche holz- und polstermöbel, vorhänge, teppiche, kunstgewerbe in guter auswahl zu vorteilhaften preisen. verlangen sie die prospekte und preislisten



GARTENMANN ISOLATIONEN

C. Gartenmann & Cie AG
 BERN Laubeggstrasse 22, Tel. (031) 461 61
 ZÜRICH Alfred-Escherstrasse 80, Tel. (051) 23 60 55
 GENÈVE 19, rue de la Croix-d'Or, Tel. (022) 24 63 23

ZONOLITE-Dachisolation aus ZONOLITE-Isolier- und -Leichtbeton an Stelle von Kork. Isolierschicht und Gefällsbeton aus dem gleichen Material in einem Guß. Nicht faulend, monolithisch. Preislich vorteilhaft.

ZONOLITE-Isolierverputze für Wärme- und Luftschall-Isolation.

Referenzen und Verlegeanweisungen stehen zur Verfügung.



Für jedes
Gebäude
**JURASIT-
Edelputz**

Terrazzo- und
Jurasitwerke AG.
Baerschwil SO

Tel. 061.89.6111 / 12



Exécution en collaboration avec Giovanola Frères S.A., Monthey

Grande Dixence Logement pour 450 ouvriers au Chargeur, alt. 2400 m. Panneaux préfabriqués avec vitrages, exécutés en métal léger, avec isolation Novopan et laine de verre.

Système de:

Zwahlen & Mayr S.A. Lausanne Constructions métalliques

Spezifisches Gewicht: 620 kg/m³
Wärmeleitzahl: kcal/m h°C: 0,11
Würfeldruckfestigkeit: 35 kg/cm²
Gewichtlich und in den Maßen sind diese Platten sehr handlich: 100/50, 125/50

c. Isolierplatten J II für spezielle Anforderungen.

Spezifisches Gewicht: 520 kg/m³
Isolierwert: 0,07
Würfeldruckfestigkeit: 25 kg/cm²
50 x 50 und 50 x 25.

d. armierte Dachplatten in dampfgehärtetem Porenbeton

Spezifisches Gewicht: 550 kg/m³
Isolierwert: 0,10
für Belastung von 95-180 kg
in Längen von 1,50 x 500
Plattenbreite: 50 cm
Stärke: 7,5, 10, 12,5, 15 und 17,5 cm.

Diese armierte Dachplatte findet besonders die Zustimmung der Ingenieure und Architekten, weil die Platten als Bauelement leicht und feuersicher sind und vor allem einen hohen Isolierwert aufweisen. Durch das Wegfallen der zusätzlichen Arbeiten, Schalen und Sprießen, kann innert 2 Tagen eine fertige, trockene Decke verlegt werden. Diesen enormen Vorteil bieten nur die Elba-Dachplatten,

welche gesägt, genagelt und gebohrt werden können.

Von ganz besonderer Bedeutung sind die neuen Elba-Brüstungen, welche ebenfalls aus Porenbeton hergestellt werden. Zusätzlich sind diese Brüstungen mit Kunststeinvorsatz fabriziert, so daß diese als Fertigelement auf die Baustelle geliefert werden. Bis jetzt wurden Brüstungen in 3 Arbeitsgängen ausgeführt:

1. Brüstungsmauerwerk
2. Isolierung
3. Fassadenplatten

An diesem Beispiel zeigt sich einerseits die Vereinfachung der Baumethoden, andererseits die Wirtschaftlichkeit.

Durch die Anwendung der Elba-Fabrikate resultiert beim Bauen im weitem ein Raumgewinn. Durch die große Isolierfähigkeit ergibt sich nach Bezug der Bauten auch eine Einsparung an Heizmaterialien, zudem sind die Räume nach Fertigstellung trocken, was wiederum ein ganz bedeutender Vorteil ist.

Bauten aus Porenbeton weisen in der ganzen Baukonstruktion eine wesentliche Querschnittverringering auf. Elba-Produkte sind dampfgehärtet und dadurch absolut volumenbeständig.

Alle diese Vorteile zeigten in der relativ kurzen Anwendungszeit in der Schweiz, daß mit den Elba-Porenbetonfabrikaten eine bahnbrechende Entwicklung im Bauwesen eingeleitet wurde. KW

Gebr. Kettner, Reichensteinerstraße 23, Basel 8

Durchlauferhitzer Wayne in modernen Großbauten
s. Seite 245, Wohn- und Geschäftshaus Drei-Straßenhof in Basel

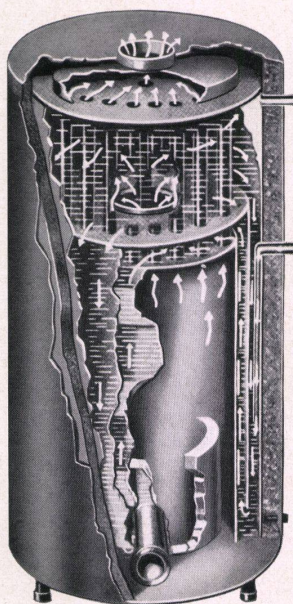
In diesem Neubau wurde eine moderne Warmwasseranlage mit einem ölgefeuerten Durchlauferhitzer System WAYNE erstellt. Die stündliche Leistung dieses Durchlauferhitzers beträgt 950 Liter. Sämtliche Wohnungen, Geschäftslokalitäten und Waschküchen sind an diesem Durchlauferhitzer angeschlossen und können deshalb jederzeit über genügend Warmwasser verfügen. Die eingebaute Umwälzpumpe im Warmwasserzirkulationsnetz sorgt dafür, daß jede Zapfstelle unmittelbar warmes Wasser liefert.

Die Anlage ist Sommer und Winter im Betrieb, unabhängig der Zentralheizung,

arbeitet mit einem sehr hohen Wirkungsgrad und die effektiven Kosten des Warmwassers sind wesentlich geringer als bei andern Zentralwarmwasseranlagen. Die wichtigsten konstruktiven Merkmale dieses Durchlauferhitzers sind:

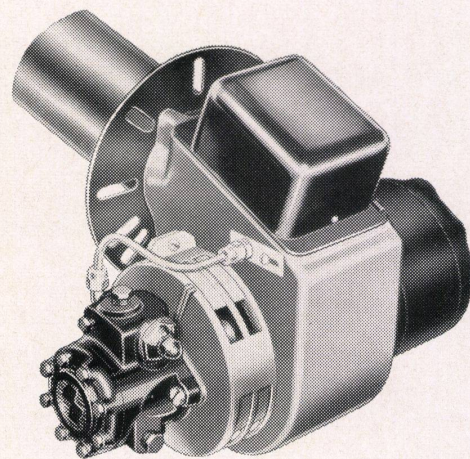
Zweikammer-Konstruktion mit Vorheizstufe und kontinuierlicher Zirkulation in der vollständigen «Rohr-um-ein-Rohr»-Charakteristik. Diese Konstruktion ergibt bei wesentlich größerer Leistung geringere Betriebskosten und eine kleinere Heizflächenbelastung. Im Zweikammersystem zirkuliert das kalte Wasser in der äußeren Kammer zuerst nach unten und in der inneren Kammer nach oben. Durch diese Strömung wird eine intensive Wasserzirkulation erreicht, die schon bei einer Temperaturdifferenz von 2 Grad Celsius einsetzt. Der Feuerraum, wo die größte Hitze erzeugt wird, ist mit einer dünnen, aber sehr rasch zirkulierenden Wasserfläche umschlossen, die die Wärme vom Metall rasch abführt. Die Boiler werden mit einer Leistung von 300 bis 2000 l/h Warmwasser hergestellt.

H. Badertscher & Co.
Heizung - Lüftung - Ölfeuerung
Basel - Bern



WAYNE

Ölfeuerung und
Warmwasseraufbereitung
mit ölgefeuertem
Durchlauferhitzer
zuverlässig, wirtschaftlich
raumsparend



**H. Badertscher & Co., Heizung, Lüftung, Ölfeuerung
Basel / Bern**