

Zeitschrift: Bauen + Wohnen = Construction + habitation = Building + home : internationale Zeitschrift

Herausgeber: Bauen + Wohnen

Band: 9 (1955)

Heft: 4

Rubrik: Hinweise

Nutzungsbedingungen

Die ETH-Bibliothek ist die Anbieterin der digitalisierten Zeitschriften auf E-Periodica. Sie besitzt keine Urheberrechte an den Zeitschriften und ist nicht verantwortlich für deren Inhalte. Die Rechte liegen in der Regel bei den Herausgebern beziehungsweise den externen Rechteinhabern. Das Veröffentlichen von Bildern in Print- und Online-Publikationen sowie auf Social Media-Kanälen oder Webseiten ist nur mit vorheriger Genehmigung der Rechteinhaber erlaubt. [Mehr erfahren](#)

Conditions d'utilisation

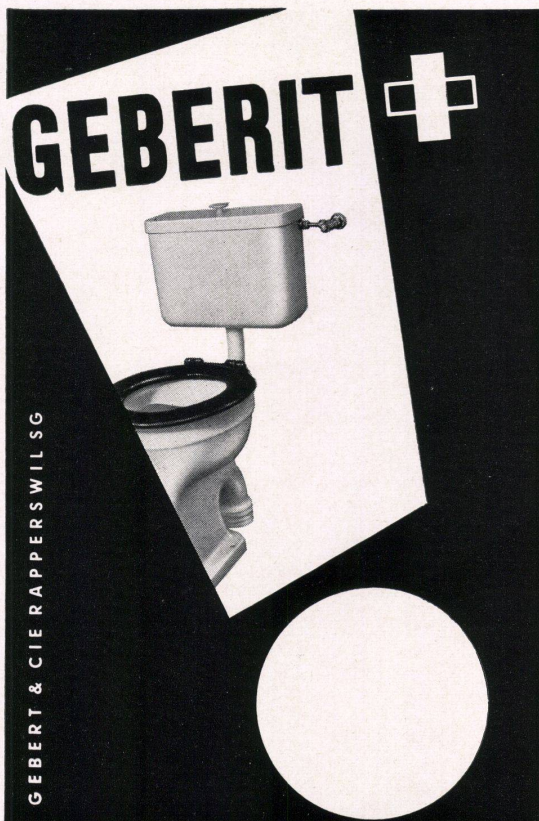
L'ETH Library est le fournisseur des revues numérisées. Elle ne détient aucun droit d'auteur sur les revues et n'est pas responsable de leur contenu. En règle générale, les droits sont détenus par les éditeurs ou les détenteurs de droits externes. La reproduction d'images dans des publications imprimées ou en ligne ainsi que sur des canaux de médias sociaux ou des sites web n'est autorisée qu'avec l'accord préalable des détenteurs des droits. [En savoir plus](#)

Terms of use

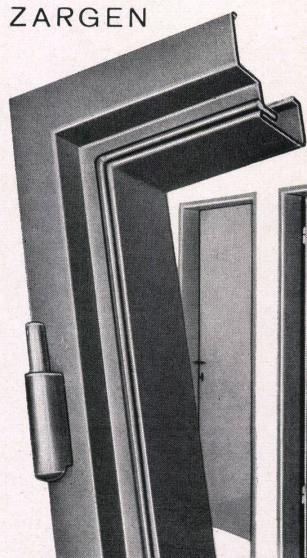
The ETH Library is the provider of the digitised journals. It does not own any copyrights to the journals and is not responsible for their content. The rights usually lie with the publishers or the external rights holders. Publishing images in print and online publications, as well as on social media channels or websites, is only permitted with the prior consent of the rights holders. [Find out more](#)

Download PDF: 23.02.2026

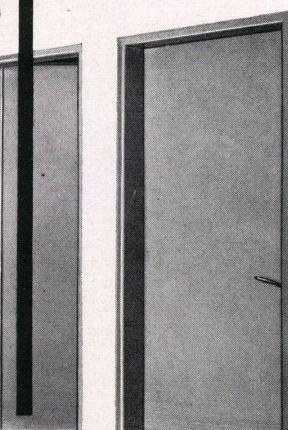
ETH-Bibliothek Zürich, E-Periodica, <https://www.e-periodica.ch>



ZARGEN



Für Türen und Fenster in jeder Form und Grösse.
Türen- und Torbau für jeden Zweck



Fensterbänke
Leichtmetall-Fenster
Schaufensteranlagen
Metallkonstruktionen
Luftschutzbauteile
Gepresste Profile
Blech- und
Schweisskonstruktionen

Eisen- und Metallbau
Profilpresswerk

Jul. Hädrich & Co.

Freilagerstrasse 29
Zürich 9/47
Telefon (051) 52 12 52

Hinweise

Porenbeton in modernen Bauten

s. Seite 245, Wohn- und Geschäftshaus Drei-Strassenhof in Basel

Die Elba-Porenplatte, die sich in Schweden seit 25 Jahren hervorragend bewährt, ist nun auch für viele führende Architekten

in der Schweiz zu einem Begriff geworden. Nicht nur die Art des Materials führt dazu, daß Porenbeton immer mehr im Bauwesen verlangt wird. Vielmehr liegen die Gründe darin, daß sich durch die Verwendung von Elba-Porenbeton eine Wirtschaftlichkeit ergibt, die dazu führt, den Bau schneller und billiger fertigzustellen. Einige amtliche Prüfungsergebnisse zeigen im nachstehenden in welchen Formen und Bauelementen Elba-Platten in modernen Wohn-, Industrie- und Verwaltungsbauten verwendet werden:

a. Normalausführung N (tragende Wandplatte)

Spezifisches Gewicht: 720 kg/m³

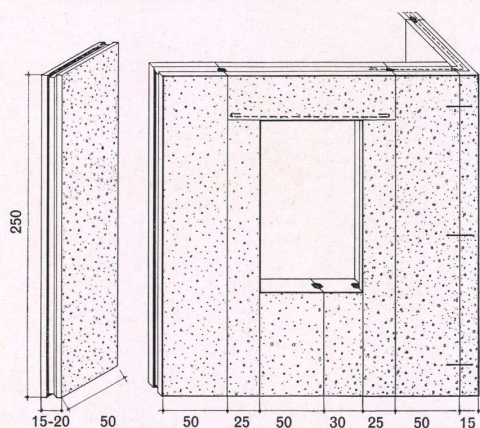
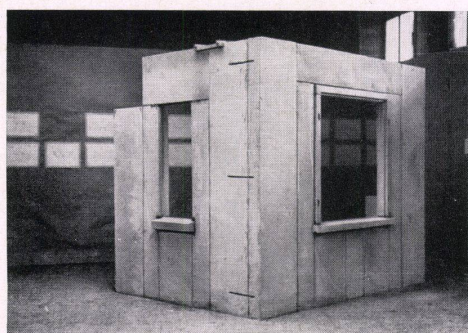
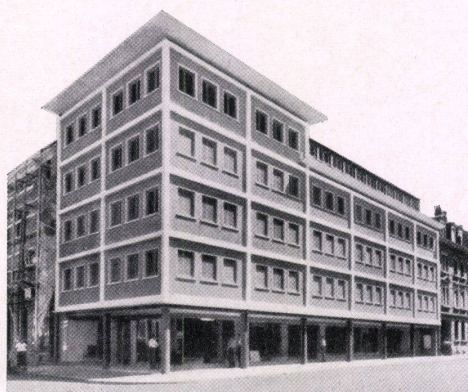
Wärmeleitfähigkeit: kcal/m h°C: 0,135-0,150

Würfeldruckfestigkeit: 45 kg/cm²

Biegezugfestigkeit: 17 kg per cm²

Diese Elemente werden in Platten von 250 x 50 cm, mit einer Stärke von 15, 17,5 und 20 cm, als tragende Außenwände fabriziert, oder auch nach Wunsch in jeder Grösse.

b. Isolierplatten J I für Ausfachung von Beton- oder Eisenskeletten und Hintermauerungen.





Exécution en collaboration avec Giovanola Frères S.A., Monthey

Grande Dixence Logement pour 450 ouvriers
au Chargeur, alt. 2400 m. Panneaux préfabri-
qués avec vitrages, exécutés en métal léger,
avec isolation Novopan et laine de verre.

Système de:

Zwahlen & Mayr S.A. Lausanne Constructions métalliques

Spezifisches Gewicht: 620 kg/m³
Wärmeleitzahl: kcal/m h°C: 0,11
Würfeldruckfestigkeit: 35 kg/cm²
Gewichtlich und in den Maßen sind diese
Platten sehr handlich: 100/50, 125/50

c. Isolierplatten J II für spezielle Anfor-
derungen.

Spezifisches Gewicht: 520 kg/m³
Isolierwert: 0,07
Würfeldruckfestigkeit: 25 kg/cm²
50 x 50 und 50 x 25.

d. armierte Dachplatten in dampfgehärt-
etem Porenbeton

Spezifisches Gewicht: 550 kg/m³
Isolierwert: 0,10
für Belastung von 95-180 kg
in Längen von 1,50 x 500
Plattenbreite: 50 cm
Stärke: 7,5, 10, 12,5, 15 und 17,5 cm.

Diese armierte Dachplatte findet beson-
ders die Zustimmung der Ingenieure und
Architekten, weil die Platten als Bau-
element leicht und feuersicher sind und
vor allem einen hohen Isolierwert auf-
weisen. Durch das Wegfallen der zusätz-
lichen Arbeiten, Schalen und Sprießen,
kann innert 2 Tagen eine fertige, trockene
Decke verlegt werden. Diesen enormen
Vorteil bieten nur die Elba-Dachplatten,

welche gesägt, genagelt und gebohrt
werden können.

Von ganz besonderer Bedeutung sind
die neuen Elba-Brüstungen, welche eben-
falls aus Porenbeton hergestellt werden.
Zusätzlich sind diese Brüstungen mit
Kunststeinvorsatz fabriziert, so daß diese
als Fertigelement auf die Baustelle ge-
liefert werden. Bis jetzt wurden Brüstun-
gen in 3 Arbeitsgängen ausgeführt:

1. Brüstungsmauerwerk
2. Isolierung
3. Fassadenplatten

An diesem Beispiel zeigt sich einerseits
die Vereinfachung der Baumethoden,
andererseits die Wirtschaftlichkeit.

Durch die Anwendung der Elba-Fabrikate
resultiert beim Bauen im weitem ein
Raumgewinn. Durch die große Isolier-
fähigkeit ergibt sich nach Bezug der
Bauten auch eine Einsparung an Heiz-
materialien, zudem sind die Räume nach
Fertigstellung trocken, was wiederum ein
ganz bedeutender Vorteil ist.

Bauten aus Porenbeton weisen in der
ganzen Baukonstruktion eine wesentliche
Querschnittverringern auf. Elba-Pro-
dukte sind dampfgehärtet und dadurch
absolut volumenbeständig.

Alle diese Vorteile zeigten in der relativ
kurzen Anwendungszeit in der Schweiz,
daß mit den Elba-Porenbetonfabrikaten
eine bahnbrechende Entwicklung im Bau-
wesen eingeleitet wurde. KW

Gebr. Kettner, Reichensteinerstraße 23,
Basel 8

**Durchlauferhitzer Wayne in modernen
Großbauten
s. Seite 245, Wohn- und Geschäfts-
haus Drei-Straßenhof in Basel**

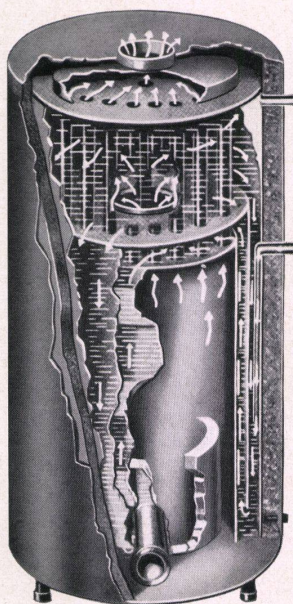
In diesem Neubau wurde eine moderne
Warmwasseranlage mit einem ölgefeu-
erten Durchlauferhitzer System WAYNE
erstellt. Die stündliche Leistung dieses
Durchlauferhitzers beträgt 950 Liter.
Sämtliche Wohnungen, Geschäftslokali-
täten und Waschküchen sind an diesem
Durchlauferhitzer angeschlossen und
können deshalb jederzeit über genügend
Warmwasser verfügen. Die eingebaute
Umwälzpumpe im Warmwasserzirkula-
tionsnetz sorgt dafür, daß jede Zapfstelle
unmittelbar warmes Wasser liefert.

Die Anlage ist Sommer und Winter im
Betrieb, unabhängig der Zentralheizung,

arbeitet mit einem sehr hohen Wirkungs-
grad und die effektiven Kosten des Warm-
wassers sind wesentlich geringer als bei
andern Zentralwarmwasseranlagen. Die
wichtigsten konstruktiven Merkmale die-
ses Durchlauferhitzers sind:

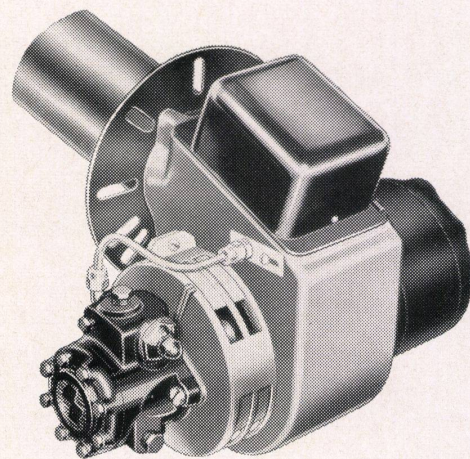
Zweikammer-Konstruktion mit Vorheiz-
stufe und kontinuierlicher Zirkulation in
der vollständigen «Rohr-um-ein-Rohr»-
Charakteristik. Diese Konstruktion ergibt
bei wesentlich größerer Leistung gerin-
gere Betriebskosten und eine kleinere
Heizflächenbelastung. Im Zweikammer-
system zirkuliert das kalte Wasser in der
äußeren Kammer zuerst nach unten und
in der inneren Kammer nach oben. Durch
diese Strömung wird eine intensive Was-
serzirkulation erreicht, die schon bei einer
Temperaturdifferenz von 2 Grad Celsius
einsetzt. Der Feuerraum, wo die größte
Hitze erzeugt wird, ist mit einer dünnen,
aber sehr rasch zirkulierenden Wasser-
fläche umschlossen, die die Wärme vom
Metall rasch abführt. Die Boiler werden
mit einer Leistung von 300 bis 2000 l/h
Warmwasser hergestellt.

H. Badertscher & Co.
Heizung - Lüftung - Ölfeuerung
Basel - Bern



WAYNE

Ölfeuerung und
Warmwasseraufbereitung
mit ölgefeuertem
Durchlauferhitzer
zuverlässig, wirtschaftlich
raumsparend



**H. Badertscher & Co., Heizung, Lüftung, Ölfeuerung
Basel / Bern**