

Zeitschrift: Bauen + Wohnen = Construction + habitation = Building + home : internationale Zeitschrift
Herausgeber: Bauen + Wohnen
Band: 9 (1955)
Heft: 3

Werbung

Nutzungsbedingungen

Die ETH-Bibliothek ist die Anbieterin der digitalisierten Zeitschriften auf E-Periodica. Sie besitzt keine Urheberrechte an den Zeitschriften und ist nicht verantwortlich für deren Inhalte. Die Rechte liegen in der Regel bei den Herausgebern beziehungsweise den externen Rechteinhabern. Das Veröffentlichen von Bildern in Print- und Online-Publikationen sowie auf Social Media-Kanälen oder Webseiten ist nur mit vorheriger Genehmigung der Rechteinhaber erlaubt. [Mehr erfahren](#)

Conditions d'utilisation

L'ETH Library est le fournisseur des revues numérisées. Elle ne détient aucun droit d'auteur sur les revues et n'est pas responsable de leur contenu. En règle générale, les droits sont détenus par les éditeurs ou les détenteurs de droits externes. La reproduction d'images dans des publications imprimées ou en ligne ainsi que sur des canaux de médias sociaux ou des sites web n'est autorisée qu'avec l'accord préalable des détenteurs des droits. [En savoir plus](#)

Terms of use

The ETH Library is the provider of the digitised journals. It does not own any copyrights to the journals and is not responsible for their content. The rights usually lie with the publishers or the external rights holders. Publishing images in print and online publications, as well as on social media channels or websites, is only permitted with the prior consent of the rights holders. [Find out more](#)

Download PDF: 22.02.2026

ETH-Bibliothek Zürich, E-Periodica, <https://www.e-periodica.ch>

Koller Metallfenster und -Türen

an den Verwaltungs- und Industriebauten
der Firma F. Hoffmann-La Roche & Co. AG.
in Basel und im Ausland

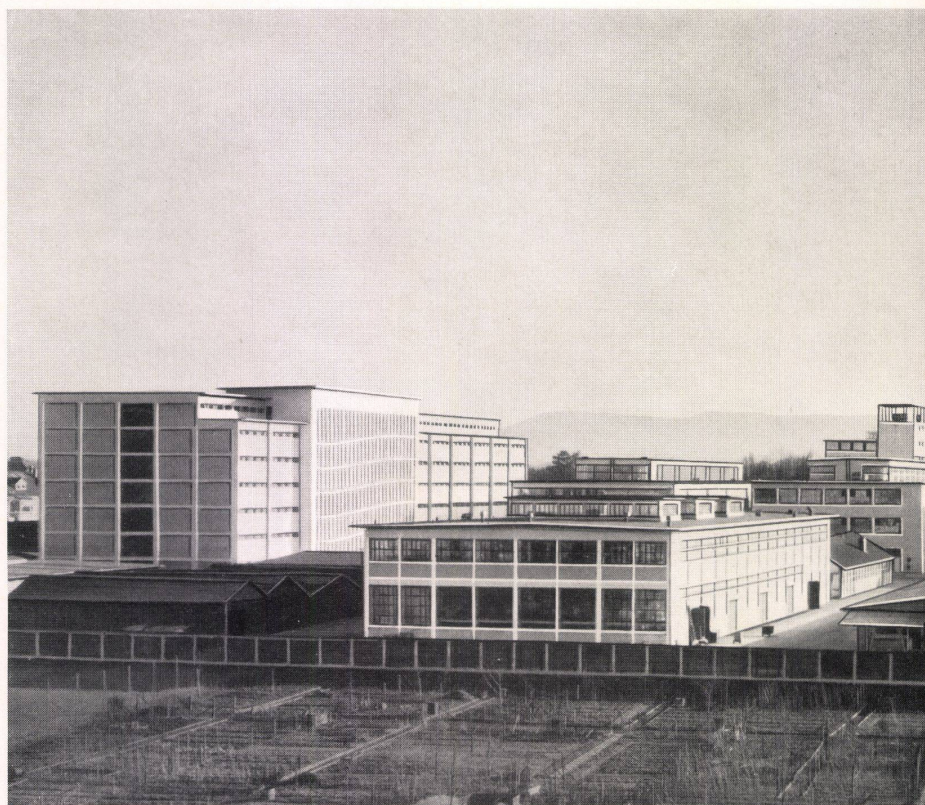
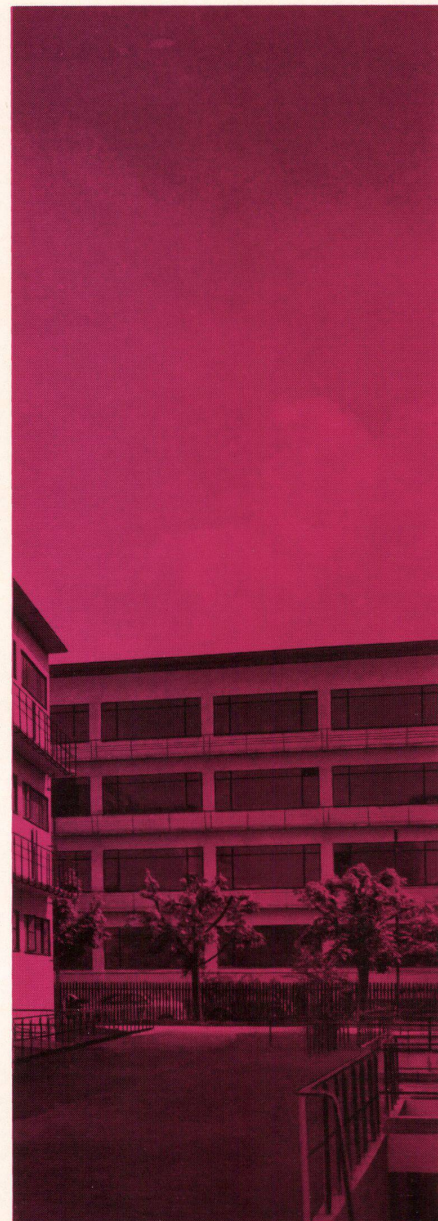
Stabilität — Präzision — zeitlos schöne Profilformen — patentierte und vollendet durchkonstruierte Profilkombinationen und Fabrikationsverfahren kennzeichnen die Koller-Metallfenster und -Türensyste.

Aus unserem weitem Fabrikationsprogramm:

**Mobile, schalldämmende Wände,
Ultraflex-Lamellenstoren**

Metallbau Koller AG. Basel

Holeestraße 89, Telephon 061 / 38 29 77



Wo immer BW-Parkett ausgelegt wird, erhalten Wohn- und Geschäftsräume eine behagliche und freundliche Atmosphäre. Holz ist und bleibt der natürlichste und gesündeste Bodenbelag. BW-Parkette gestatten dem Spezialisten das Auslegen dekorativer Böden, die jedem Raum zur Zierde gereichen. Sie sind darüber hinaus dank den großen Erfahrungen der BAUWERK AG. seriös gearbeitet und sortiert. Wir beraten Sie gerne.



BAUWERK AG

PARKETT

