

Zeitschrift: Bauen + Wohnen = Construction + habitation = Building + home : internationale Zeitschrift

Herausgeber: Bauen + Wohnen

Band: 8 (1954)

Heft: 3

Artikel: M 125-Bauelemente = Eléments de construction M 125 = M 125-Structural elements

Autor: [s.n.]

DOI: <https://doi.org/10.5169/seals-328754>

Nutzungsbedingungen

Die ETH-Bibliothek ist die Anbieterin der digitalisierten Zeitschriften auf E-Periodica. Sie besitzt keine Urheberrechte an den Zeitschriften und ist nicht verantwortlich für deren Inhalte. Die Rechte liegen in der Regel bei den Herausgebern beziehungsweise den externen Rechteinhabern. Das Veröffentlichen von Bildern in Print- und Online-Publikationen sowie auf Social Media-Kanälen oder Webseiten ist nur mit vorheriger Genehmigung der Rechteinhaber erlaubt. [Mehr erfahren](#)

Conditions d'utilisation

L'ETH Library est le fournisseur des revues numérisées. Elle ne détient aucun droit d'auteur sur les revues et n'est pas responsable de leur contenu. En règle générale, les droits sont détenus par les éditeurs ou les détenteurs de droits externes. La reproduction d'images dans des publications imprimées ou en ligne ainsi que sur des canaux de médias sociaux ou des sites web n'est autorisée qu'avec l'accord préalable des détenteurs des droits. [En savoir plus](#)

Terms of use

The ETH Library is the provider of the digitised journals. It does not own any copyrights to the journals and is not responsible for their content. The rights usually lie with the publishers or the external rights holders. Publishing images in print and online publications, as well as on social media channels or websites, is only permitted with the prior consent of the rights holders. [Find out more](#)

Download PDF: 15.01.2026

ETH-Bibliothek Zürich, E-Periodica, <https://www.e-periodica.ch>



M 125-Bauelemente

Eléments de construction M 125
M 125-Structural elements

Entwurf: H. Gugelot, Architekt SWB,
Zürich
Hersteller: Wohnbedarf AG, SWB,
Zürich

M 125 ermöglicht durch einzelne Brett-, Tablar-, Schubladen- und Türelemente den unbegrenzten Zusammenbau einzelner Möbelgruppen und ganzer Wandkombinationen. Durch vertikale Stahlstangen werden die Teile zusammengehalten und ergeben die Stabilität der zusammengebauten Möbelgruppen. M 125 gestattet die Zusammenstellung verschiedener Kastenmöbel sowie deren horizontale und vertikale Ergänzung und Erweiterbarkeit. Ebenso kann die Höhe der Gestelle frei reguliert werden. Verschiedene Tiefen und Höhen der Teile gestatten die Zusammenstellung von Kleiderschränken, Kasten, Geschirrschränken, Buffets, Kommoden, Büchergestellen usw. verschiedenartigster Volumen.

Zusammenbau von Brett-, Tablar-, Schubladen- und Türelementen zu einer Wandkombination in einem Wohnraum. Die Möglichkeit der Überbrückung von Spannweiten gestattet das Einschieben eines Schreibtisches.

Combinaison murale composée d'éléments de planchettes, tablettes, tiroirs et portes.

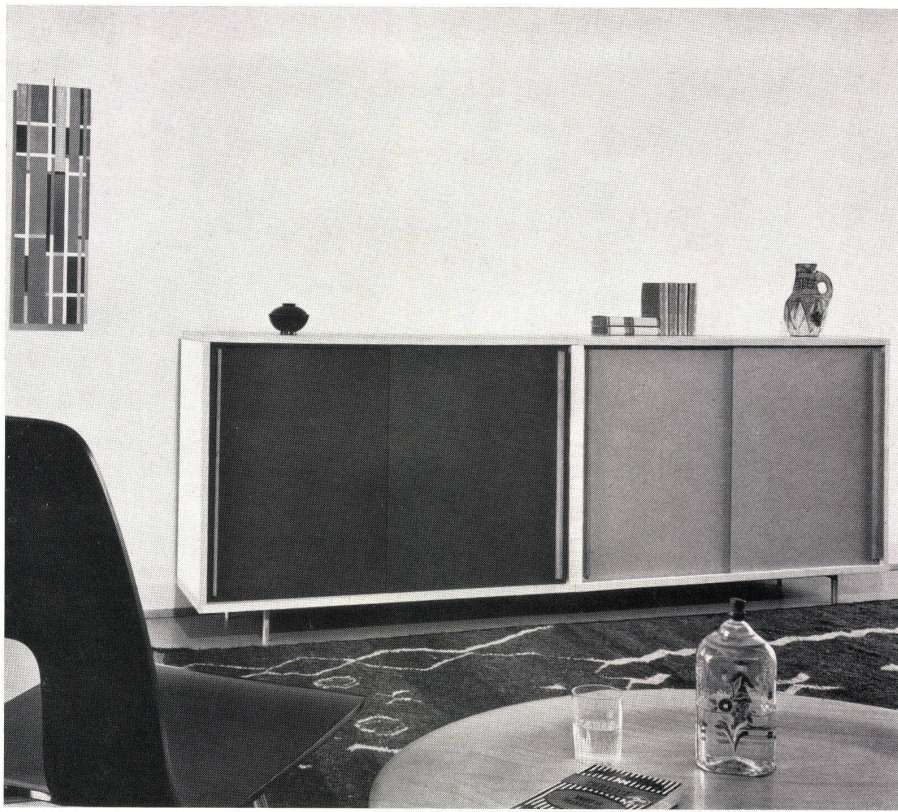
Assembly of board, shelf, drawer and door elements for a wall cupboard in a living-room.

Zusammenbau von Brett-, Tablar-, Schubladen- und Türelementen zu einer großen Wandkombination in einem Schlafzimmer.

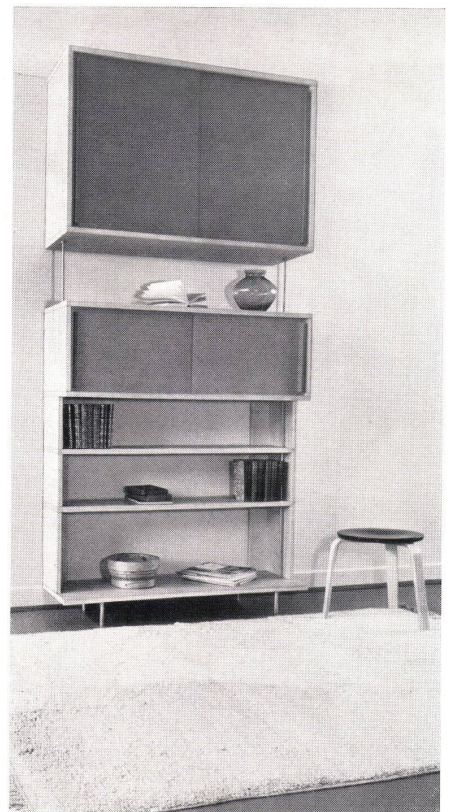
Grande combinaison murale de chambre à coucher, composée d'éléments de planchettes, tablettes, tiroirs et portes.

Assembly of board, shelf, drawer and door elements for a large wall cupboard in a bedroom.





Zusammenbau von Brett-, Tablar- und Schiebetürelementen zu einem Buffet.
 Buffet composé d'éléments de planchettes, tablettes et portes glissantes.
 Assembly of board, shelf and sliding door elements for a sideboard.



Zusammenbau von Brett-, Tablar- und Türelementen zu einer vertikalen Wandkombination. Die Verwendung der Stahlstangen erlaubt eine praktisch unbegrenzte Erweiterbarkeit in der Höhe.
 Combinaison murale verticale composée d'éléments de planchettes, tablettes et portes.
 Assembly of board, shelf and door elements for a vertical wall cupboard.

Zusammenbau von Brett-, Schubladen- und Türelementen zu einem niedrigen Buffet.
 Buffet bas composé d'éléments de planchettes et de portes.
 Assembly of board, drawer and door elements for a low sideboard.

