

**Zeitschrift:** Bauen + Wohnen = Construction + habitation = Building + home : internationale Zeitschrift

**Herausgeber:** Bauen + Wohnen

**Band:** 8 (1954)

**Heft:** 3

**Artikel:** Realschule in Herisau = Ecole secondaire à Herisau = Secondary school at Herisau

**Autor:** Hohl, H.U.

**DOI:** <https://doi.org/10.5169/seals-328753>

### **Nutzungsbedingungen**

Die ETH-Bibliothek ist die Anbieterin der digitalisierten Zeitschriften auf E-Periodica. Sie besitzt keine Urheberrechte an den Zeitschriften und ist nicht verantwortlich für deren Inhalte. Die Rechte liegen in der Regel bei den Herausgebern beziehungsweise den externen Rechteinhabern. Das Veröffentlichen von Bildern in Print- und Online-Publikationen sowie auf Social Media-Kanälen oder Webseiten ist nur mit vorheriger Genehmigung der Rechteinhaber erlaubt. [Mehr erfahren](#)

### **Conditions d'utilisation**

L'ETH Library est le fournisseur des revues numérisées. Elle ne détient aucun droit d'auteur sur les revues et n'est pas responsable de leur contenu. En règle générale, les droits sont détenus par les éditeurs ou les détenteurs de droits externes. La reproduction d'images dans des publications imprimées ou en ligne ainsi que sur des canaux de médias sociaux ou des sites web n'est autorisée qu'avec l'accord préalable des détenteurs des droits. [En savoir plus](#)

### **Terms of use**

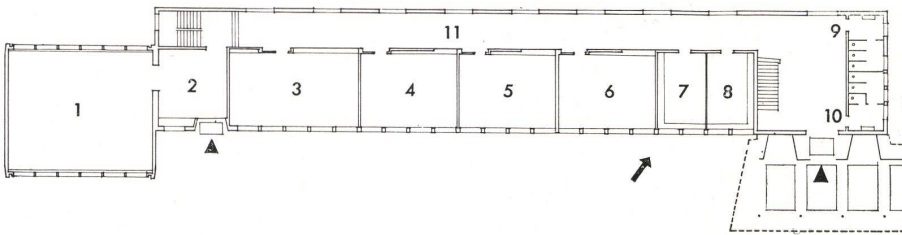
The ETH Library is the provider of the digitised journals. It does not own any copyrights to the journals and is not responsible for their content. The rights usually lie with the publishers or the external rights holders. Publishing images in print and online publications, as well as on social media channels or websites, is only permitted with the prior consent of the rights holders. [Find out more](#)

**Download PDF:** 11.01.2026

**ETH-Bibliothek Zürich, E-Periodica, <https://www.e-periodica.ch>**

# Realschule in Herisau

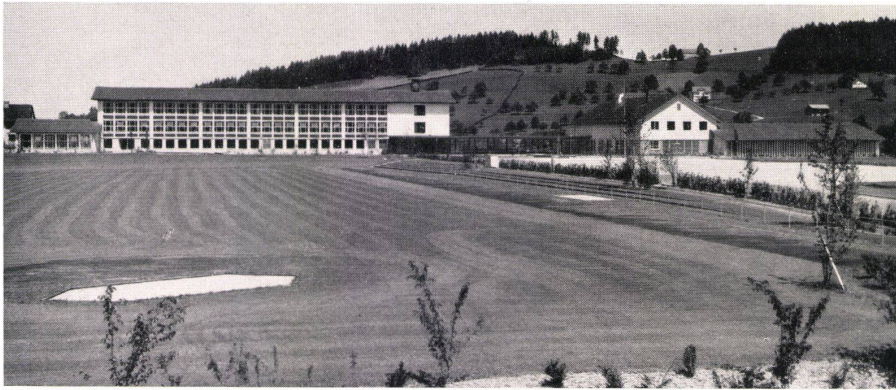
Ecole secondaire à Herisau  
Secondary school at Herisau



Architekten: Hohl und Rohner BSA/SIA,  
Herisau

Grundriß Erdgeschoß / Plan du rez-de-chaussée / Plan of ground-floor 1:

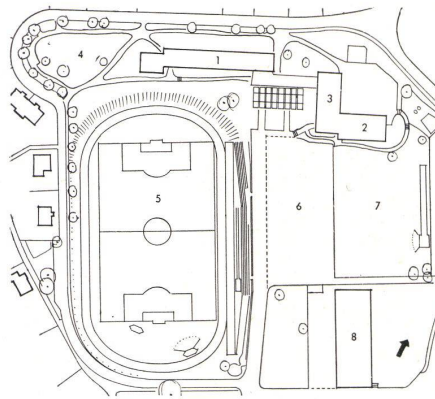
- 1 Singsaal / Salle de chant / Singing room
- 2 Halle / Hall
- 3 Zeichnungs- und Geographiesaal / Salle de dessin et de géographie / Drawing and geography room
- 4 Hauswirtschaft / Ecole ménagère / Household management room
- 5 Arbeitsschule / Travaux manuels / Handicrafts room
- 6 Arbeitsschule / Travaux manuels / Handicrafts room
- 7 Lehrer / Maître / Teacher
- 8 Rektor / Directeur / Headmaster
- 9 WC Mädchen / WC jeunes filles / Girls' WC
- 10 WC Knaben / WC garçons / Boys' WC
- 11 Korridor / Corridor



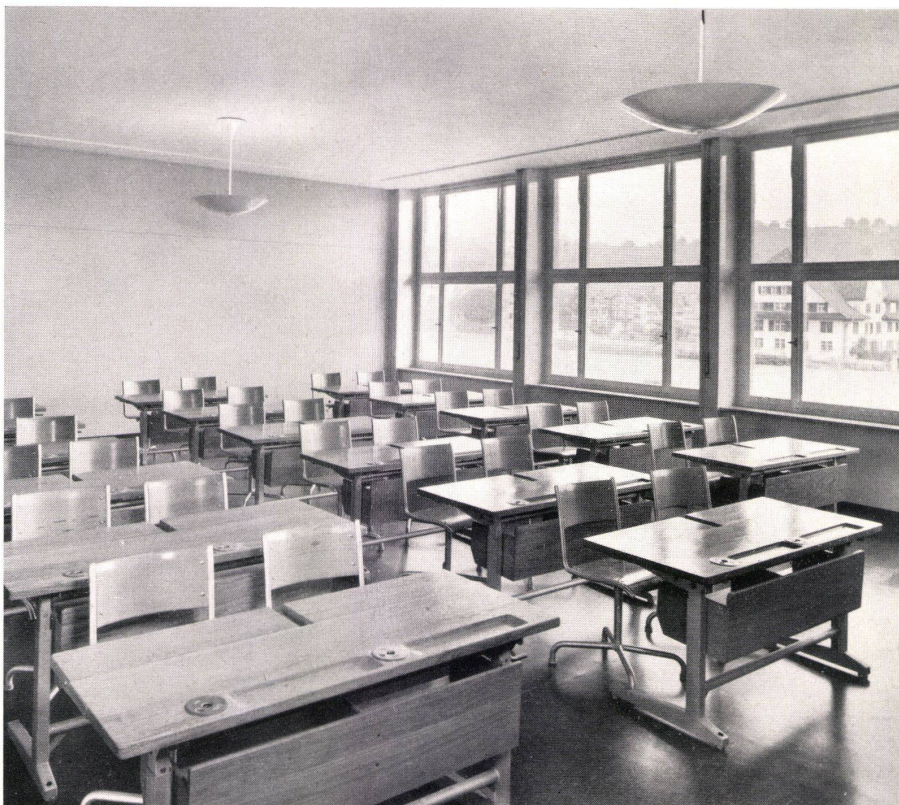
Gesamtansicht von Süden.  
Vue générale du sud.  
General view from south.

Situation 1:4000

- 1 Schulhaus
- 2 Neue Turnhalle
- 3 Alte Turnhalle
- 4 Ruheplatz
- 5 Sportplatz
- 6 Jahrmarktplatz
- 7 Spielwiese
- 8 Zeughaus



Klassenzimmer mit Embru-Schulmöbeln.  
Classe avec meubles scolaires Embru.  
Classroom with Embru school furniture.



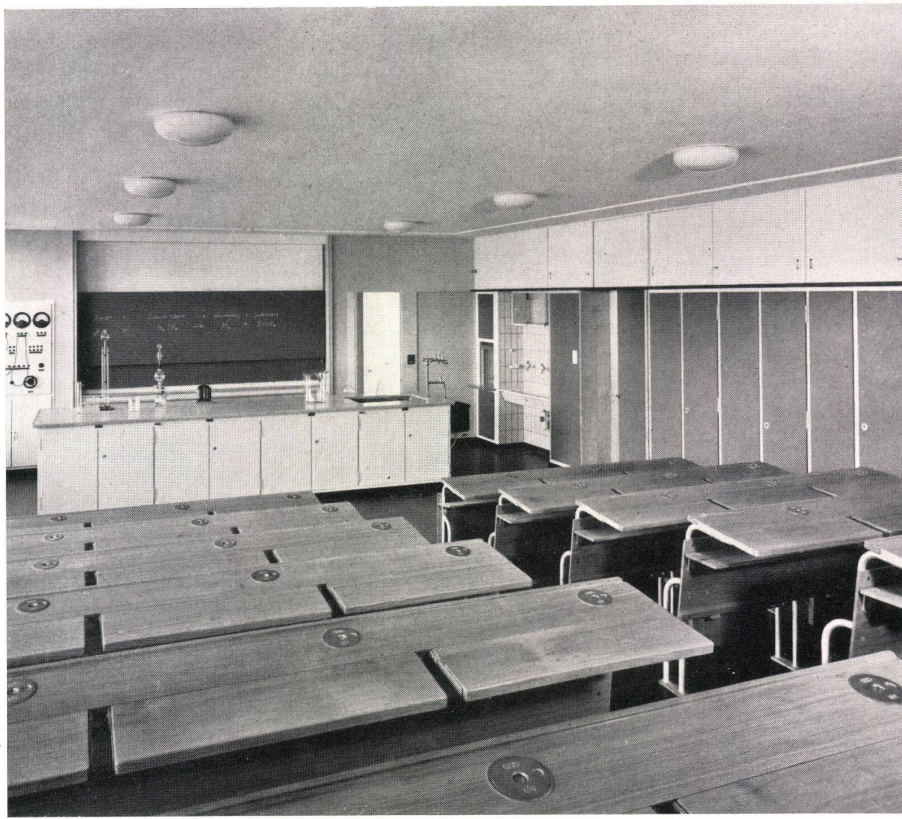
Die Stellung der Gebäudetrakte im Verhältnis zu der bestehenden Bebauung und den Freiflächen faßt die Plätze zu einem weiten Raum zusammen, der sich gegen das Dorfzentrum und die Berge öffnet.

Der Sportplatz ist in seiner Größe durch die 400-m-Rundbahn bestimmt, die ihn in Korb-bogenform umzieht.

Die Spielwiese (80x40 m) hat ein genügendes Format, daß darauf alle Spiele außer Fußball betrieben werden können. Auf seiner Ostseite befindet sich eine kombinierte Hoch-, Weit- und Stabhochsprunganlage. Daran schließen sich der Bürgerheim- und der Schulgarten an. Die übrige Umgebung der Schulbauten ist als Park ausgestaltet. Zwischen dem Singsaal und der Rondelle der Ebnetstraße erstreckt sich eine Freifläche, die zusammen mit einer Sandgrube und einem Planschbrunnen ein Dorado für Kleinkinder ist, während für Ruhebedürftige Gartenbänke aufgestellt sind. Vor dem Schul-trakt befindet sich ein sonniges, windgeschütztes Terrarium, wo Amphibien eine Sumpf- und Blocklandschaft bevölkern. Die Gartenwege entlasten das Trottoir der Ebnetstraße, so daß dieses später zugunsten der zu engen Straße eingehen kann. Die Einmündung der Ebnetstraße in die Waisenhausstraße ist ausgerundet und wesentlich erweitert worden. Mit dem Wachsen der vielen Bäume und Sträucher wird sich das Ebnet im Laufe der Zeit zu einer eigentlichen Parklandschaft entwickeln.

Die Gebäudegruppe erstreckt sich breit hingelagert und ruhig gegliedert am hinteren Rande dieser grünen Freifläche. Als einstöckiger Trakt befindet sich am westlichen Ende der Gruppe der Singsaal mit beidseitiger Belichtung, darunter die sehr gut ausgestattete, helle und luftige Schulküche für vier »Familien« samt Nebenräumen. Der Hauptbau ist dreistöckig. Das nur teilweise unterkellerte Untergeschoß enthält Nebenräume, zwei Archivzimmer, die Fahrradstellhallen usw., wovon die letzteren sowie ein weiterer Raum als Luftschutzkeller ausgebaut sind. Im Parterre befinden sich der Geographie- und Zeichensaal, ein Hauswirtschaftszimmer, zwei Schulzimmer für Mädchenhandarbeit, das Lehrer- und das Rektorzimmer. Die beiden Obergeschosse ent-

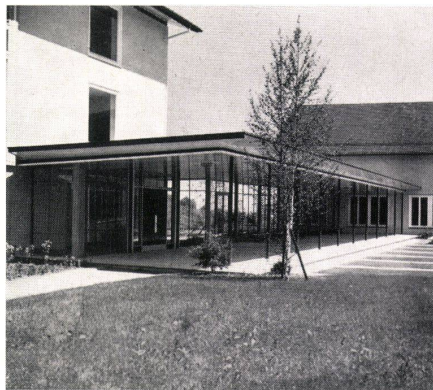




Physikzimmer.  
Classe de physique.  
Physics room.

Rechts / A droite / Right:  
Pausenhalle und Haupteingang.  
Préau couvert et entrée principale.  
Recreation hall and main entrance.

Turnhalle.  
Beleuchtung mit Fluora-Spezialeinbauleuchten. Leuchten  
von oben zugänglich, deshalb einfach im Unterhalt.  
Salle de gymnastique.  
Gymnasium.



halten zehn Normalschulzimmer und das Physikzimmer mit ansteigender Bestuhlung und guter technischer Ausrüstung sowie einen daneben liegenden Vorbereitungs- und Sammlungsraum. Die Südfassade der beiden Obergeschosse ist in Holzkonstruktion mit Eternitfächer ausgeführt. Dadurch konnte eine maßstäblich feine Durchbildung der Fassade, wie sie dem Appenzellerhaus eigen ist, erzielt und die große Fläche natürlich gegliedert werden. Im übrigen sind die Wände in verputztem Backsteinmauerwerk, die Decken in Eisenbeton ausgeführt. Die Gänge und Zimmer sind in frischen Farben gehalten, wobei jedes Stockwerk seinen eigenen Charakter hat. In den Gängen sind reichlich Garderoben und Bänke mit Einrichtungen für das Wechseln der Schuhe gegen Pantoffeln vorhanden. Die Schulzimmer haben Inlaiddböden, der Singsaal und ein Teil des Hauswirtschaftszimmers Parkett, die Gänge einen grünen Duratexbelag, die Treppenhallen einen aus drei schweizerischen Provenienzen gemischten Quarzitplattenboden. Die Treppentufen sind aus Granit. Singsaal und Hauptbau sind mit Stramax-Deckenheizung versehen. Durch die Deckenheizung, die ohne Betreten der Zimmer vom Gang aus reguliert werden kann, wird eine gleichmäßige Verteilung der Wärme erreicht; deshalb kann die mittlere Raumtemperatur niedriger gehalten und eine Brennstoffeinsparung erzielt werden. Die nord-seits verglaste, gegen den Pausenplatz offene Pausenhalle verbindet als niedriger Baukörper den Schultrakt mit den im Winkel angeordneten Turnhallen. Mit dem Giebel senkrecht zur Gesamtanlage steht die alte Turnhalle. Diese Halle aus dem Jahre 1886 wurde vom alten Platz um zirka 200 m verschoben und in der Richtung abgedreht. Am neuen Standort wurde sie innen und außen gründlich renoviert, wobei eine horizontale unverputzte Perfekta-Decke eingezogen und der Parkettboden mit grünem Korkinlaid belegt wurde. Trotz dieser weitgehenden Arbeiten sind die erhalten gebliebenen Werte groß genug und die Verschönerungskosten mit weniger als 20 000 sFr., gemessen am Wert der ganzen Halle, so bescheiden, daß sich das ganze Vorgehen, trotz seiner Kompliziertheit und Schwierigkeiten noch reichlich gelohnt hat. Unter dieser Turnhalle, die auf der Höhe des Einganges liegt, befinden sich drei Garderoben, die Duschen, ein Teil des Schwing- und Leichtathletikraumes, dessen anderer Teil (als Luftschutzkeller benützbar) unter die Pausenhalle reicht. Im südlichen Kopfbau des quergestellten Traktes befindet sich im Keller die Heizung mit ihren Nebenräumen. Im Erdgeschoß liegen der Eingang und ein Zimmer, das den Turnlehrerinnen zur Verfügung steht. Eine frei durch den Raum gewendelte Treppe führt zu den Garderoben und zur neuen Turnhalle hinab, die ein Geschosß tiefer liegen. Im 1. Stock und Dachgeschoß wurde die Abwartwohnung untergebracht.

Die neue Turnhalle nimmt wieder die Firstrichtung der Gesamtanlage auf. Sie liegt gegen die Spielwiese vertieft, aber ebenerdig mit dem nördlich gelegenen Hartplatz. Erwähnenswert ist die südliche Fensterfront, die auf die ganze Raumlänge mit schmaler vertikaler Teilung durchläuft. Dies ergibt eine blendungsfreie reichliche und gleichmäßige Beleuchtung. Erstmals in der Schweiz wurde ein Lamellenboden aus Eschenholz ausgeführt. Die gegenüber Korkinlaid größere Oberflächenhärte wird kompensiert durch eine elastische Unterlagskonstruktion, die bei Stürzen und Sprüngen ein starkes Durchfedern erlaubt. Beide Turnhallen werden durch Leuchtstoffröhren reichlich und gleichmäßig beleuchtet.

H. U. Hohl



# Schulthess 6



der vollkommene  
Waschautomat für jeden  
Haushalt  
in schweizerischer Qualität

Die **Schulthess 6** enthält einen eingebauten Boiler, eine eingebaute Heizung zum Aufkochen der Waschlauge und automatische Waschmittelzuführung.

Die **Schulthess 6** wäscht vor, kocht, brüht, spült und zentrifugiert 4-6 kg Trockenwäsche (6 Leintücher) vollautomatisch und gibt im richtigen Moment das Waschmittel automatisch bei.

Die **Schulthess 6** besitzt 6 verschiedene vollautomatische Waschprogramme, nämlich für Küchenwäsche, Weißwäsche, Buntwäsche, Nylon, Wolle und Seide.

über 2000 Schulthess-  
Automaten im Betrieb und  
nur zufriedene Kunden

# SCHULTHESS

Maschinenfabrik

AD. SCHULTHESS & CO. AG. ZÜRICH

**Zürich** Stockerstr. 57, Postfach Zch 39, Tel. 051 / 27 52 12  
**Bern** Köniz-Bern, Wabersackerstr. 117, Tel. 031 / 7 56 36  
**Lausanne** 16, Avenue du Simplon, Tel. 021 / 26 56 85

## Realschulhausneubau Herisau

Architekten:  
Hohl & Rohner, Herisau  
Hänny & Brantschen, St. Gallen

Ingenieur-Arbeiten	Brunner & Schmitt (Eisenbeton), St. Gallen A. Eigenmann (Sanitär/Heizung), Davos
Vermessungsarbeiten Erd- und Maurerarbeiten	E. Bruderer, Geometer, Herisau H. Longoni & W. Scheiwiler, Herisau (Gemeinschaftsunternehmen) E. Gloor, Herisau A. Slongo, Herisau C. Egger, Herisau (Unterakkordant: Bleß & Co., Dübendorf) Ing. K. Wetzel, Zürich Gebr. Naef, Speicher Dorfkorporation Herisau, Gaswerk AG, Herisau
Pfählungsarbeiten Turnhallen-Verschiebung Installationen bis Hauseinführung	Sante Brun del Re, St. Gallen Sanwald & Jäger, St. Gallen E. Giubellini & Co., St. Gallen J. Rüdisühli & Sohn, Herisau Jak. Nef, Herisau Jak. Blumer, Herisau/Waldstatt Jak. Frischknecht, Herisau Jak. Zuberbühler, Herisau Gerosa & Schlegel, Herisau
Kunststein-Arbeiten	E. & P. Tanner, Herisau O. Boßhard & Sohn, Herisau E. Muntwyler, Herisau
Zimmerarbeiten	E. & P. Tanner, Herisau O. Zeller, Herisau J. Nef, Herisau G. Solenthaler, Herisau W. Frehner, Herisau E. Muntwyler, Herisau H. Solenthaler, Herisau M. Hitz, Herisau
Spengler-Arbeiten	E. & P. Tanner, Herisau E. Muntwyler, Herisau P. Braun, Herisau O. Boßhard & Sohn, Herisau O. Zürcher, Herisau Großenbacher & Co., Herisau M. Sauter, Herisau Rechsteiner & Co., Herisau Fluora GmbH., Herisau Gaswerk AG., Herisau H. Nigg, Herisau (Rickenbach & Sohn, St. Gallen) W. Nigg, Herisau Th. Wegmann, Herisau
Blitzschutz-Anlage Dachdeckerarbeiten	Hälg & Co., St. Gallen E. Huber, Herisau A. Löher, Herisau W. Geißer, St. Gallen Ganz & Co., St. Gallen Martin & Lazzaretti, St. Gallen Walo Bertschinger, St. Gallen Sante Brun del Re, St. Gallen A. Grieser AG., Aadorf M. Kappeler, Herisau U. Zürcher & Sohn, Herisau H. Ramsauer, Herisau Gerosa & Schlegel, Herisau A. Gübeli, Herisau Gebr. Nef, Herisau Chr. Danuser, Herisau J. Schieß, Herisau Strickler-Walt, Herisau A. Baumann, Herisau
Isolierarbeiten Gips-Arbeiten	Kempf & Co. AG., Herisau E. Scheer AG., Herisau Ed. Keller, Herisau A. Grubenmann, Herisau H. Frei, Herisau H. Engesser, Herisau Euböolithwerke, Olten Loppacher & Co., Herisau H. Blöchliger, Herisau Loppacher & Co., Herisau W. Marti, Herisau Fritz & Flückiger, Herisau W. Heiber, Herisau R. Steiger, Herisau J. Marghitola, Herisau J. Hinterberger, Söhne, Herisau Frau Knellwolf-Büchler, Herisau E. Alder & Sohn, Herisau E. Zellweger, Herisau W. Haaker, Herisau Frau Weishaupt, Herisau E. Tobler-Früh, Herisau Hunziker Söhne, Thalwil Gebr. Krämer, St. Gallen Wwe. Alder, Herisau Dornbierer-Bernet, Herisau (Arbeitsgemeinschaft) H. Frischknecht, Herisau E. Brander, Herisau J. Baldegger, Herisau Donald Harradine, Magliaso H. Nußbaumer, Zürich St. Gallisch-Appenzellische Kraftwerke AG.
Sanitär-Installationen	W. Müller, Auw AG Embru-Werke, Rütli ZH Polor AG., Walzenhausen W. Fehr, St. Gallen/Herisau K. E. Knöpfel, Herisau Debrunner & Co., St. Gallen Sanitas AG., St. Gallen W. Franke, Aarburg
Elektrische Installationen	
Fluoreszenz-Beleuchtung Gas-Installationen Heizung	
Lüftung Glaser-Arbeiten	
Wand- und Bodenplatten	
Duralex-Böden Terrazzo-Böden Rolladen/Storen Schreinerarbeiten	
Schlosser-Arbeiten	
Unterlags-Böden Inlaid	
Parketterie Tapezierer-Arbeiten Maler-Arbeiten	
Vorhänge	
Wandtafeln Straßenbau	
Gärtner-Arbeiten	
Transportgeschäfte	
Sportrasen Sport-Anlagen Elektrisch für Jahrmarkt	
Eschenholz-Boden neue Turnhalle Schulmöbel Gummi-Matten Beschläge-Lieferung	
Röhren und Rundenisen Sanitäre Apparate Spültisch-Kochherdkombinationen	