

Zeitschrift: Bauen + Wohnen = Construction + habitation = Building + home : internationale Zeitschrift

Herausgeber: Bauen + Wohnen

Band: 8 (1954)

Heft: 3

Artikel: Kindergarten in Hirschau/Oberpfalz = Ecole maternelle à Hirschau/Haut-Palatinat = Kindergarten at Hirschau/Upper-Palatinate

Autor: [s.n.]

DOI: <https://doi.org/10.5169/seals-328749>

Nutzungsbedingungen

Die ETH-Bibliothek ist die Anbieterin der digitalisierten Zeitschriften auf E-Periodica. Sie besitzt keine Urheberrechte an den Zeitschriften und ist nicht verantwortlich für deren Inhalte. Die Rechte liegen in der Regel bei den Herausgebern beziehungsweise den externen Rechteinhabern. Das Veröffentlichen von Bildern in Print- und Online-Publikationen sowie auf Social Media-Kanälen oder Webseiten ist nur mit vorheriger Genehmigung der Rechteinhaber erlaubt. [Mehr erfahren](#)

Conditions d'utilisation

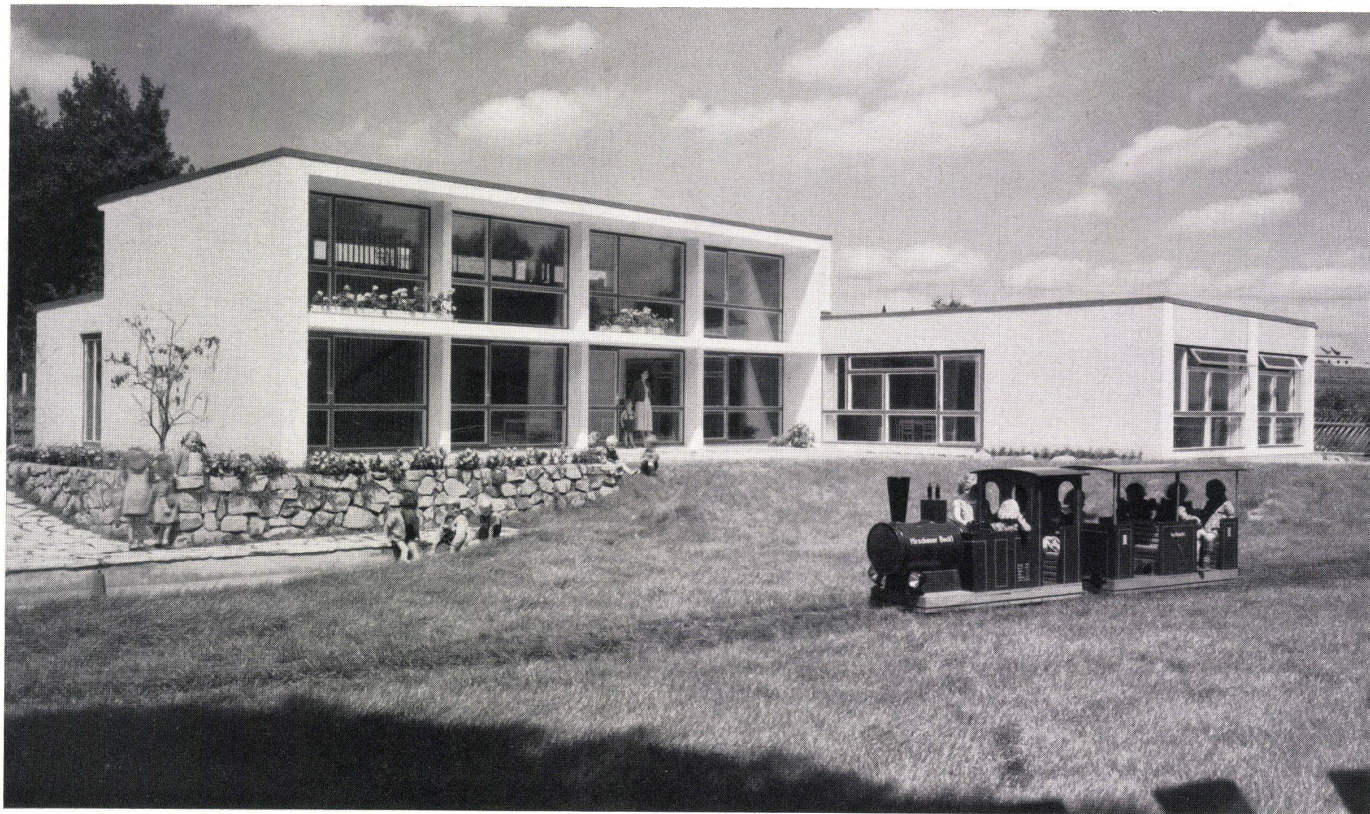
L'ETH Library est le fournisseur des revues numérisées. Elle ne détient aucun droit d'auteur sur les revues et n'est pas responsable de leur contenu. En règle générale, les droits sont détenus par les éditeurs ou les détenteurs de droits externes. La reproduction d'images dans des publications imprimées ou en ligne ainsi que sur des canaux de médias sociaux ou des sites web n'est autorisée qu'avec l'accord préalable des détenteurs des droits. [En savoir plus](#)

Terms of use

The ETH Library is the provider of the digitised journals. It does not own any copyrights to the journals and is not responsible for their content. The rights usually lie with the publishers or the external rights holders. Publishing images in print and online publications, as well as on social media channels or websites, is only permitted with the prior consent of the rights holders. [Find out more](#)

Download PDF: 15.01.2026

ETH-Bibliothek Zürich, E-Periodica, <https://www.e-periodica.ch>



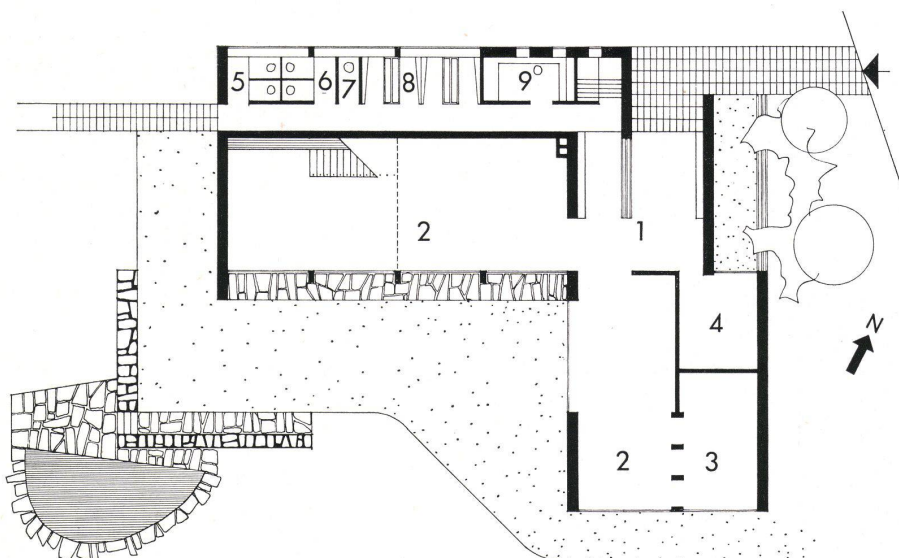
Kindergarten in Hirschau / Oberpfalz

Ecole maternelle à Hirschau/Haut-Palatinat
Kindergarten at Hirschau/Upper-Palatinate

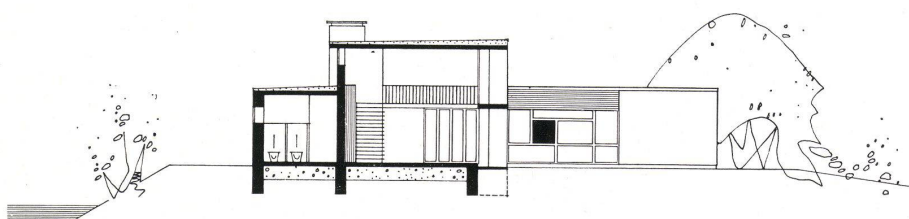
Blick in den Sonnenwinkel.
Vue vers le coin ensoleillé.
View towards the sunny corner.

Architekten: Hans und Traudl Maurer BDA,
München

- 1 Diele und Garderobe / Hall et vestiaire / Hall and cloak-room
- 2 Spiel- und Aufenthaltsräume / Salles de jeux et de séjour / Play-rooms and day-rooms
- 3 Ruheraum / Salle de repos / Rest-room
- 4 Personal / Personnel / Staff
- 5 Knaben-WC / WC garçons / Boys' WC
- 6 Mädchen-WC / WC filles / Girls' WC
- 7 Personal-WC / WC personnel / Staff WC
- 8 Waschraum / Lavabos / Lavatory
- 9 Teeküche / Cuisine à thé / Tea kitchen



Grundriß Erdgeschoß / Plan du rez-de-chaussée / Ground-floor plan 1:250

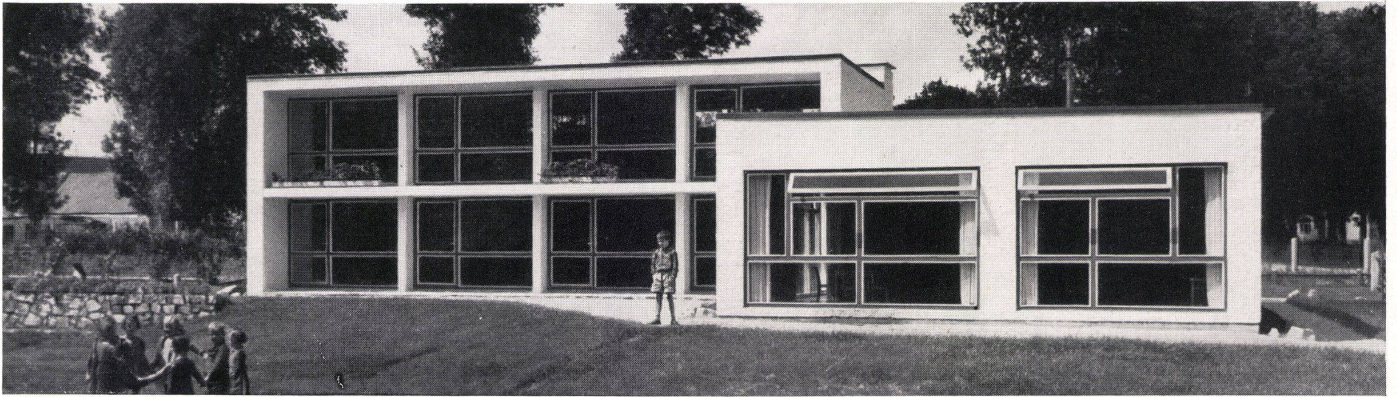


Schnitt / Coupe / Section 1:250

Der Kindergarten ist ein Geschenk der Amberger Kaolinwerke G.m.b.H. an die Stadt Hirschau. Der für neue Gedanken sehr aufgeschlossene Direktor wollte einen Bau in modernen und zeitgemäßen Formen — für oberpfälzische Verhältnisse ein mutiges Unterfangen. Der von 90 bis 100 Kindern besuchte Kindergarten liegt am Rande von Hirschau, von der Altstadt nur durch einen schön begrünten Wasserlauf getrennt. Verkehrsmäßig ist seine Lage sehr günstig, weil die Kinder von den berufstätigen Müttern auf ihrem Weg zur Arbeitsstätte abgegeben werden können. Für die Gestaltung des Grundrisses war eine weitgehende Dezentralisation bestimmend, um kleine, vom Personal leicht überschaubare

Spielgruppen zu erreichen. Durch die Einschaltung einer Empore wurde ein weiterer Spielraum gewonnen, aber auch eine Differenzierung der Raumhöhe erreicht, die ein Wechselspiel zwischen hoch und nieder, frei und geborgen bewirken. Sämtliche Nebenräume ordnen sich ebenerdig um den zweigeschossigen Haupttagesraum. Im Erdgeschoß befindet sich auch noch ein Spiel- und Ruheraum für die Kleinkinder. Trag-, Dach- und Deckenkonstruktionen bestehen aus Stahlbeton, die glatten Mauerscheiben aus Backstein. Auf dem flachen Betondach mit untergehängten Heraklithplatten wurden zwei Lagen Pappe mit Kiespressung aufgebracht. Zum Schutz vor intensiver Sonnenbestrahlung

im Sommer sind auf der ganz verglasten Südseite das Dach und die Empore vorgezogen. Die Fenster des erdgeschossigen Bauteils, die ursprünglich mit eingestreuten Farbgläsern versehen werden sollten, lassen sich vollständig verdunkeln. Alle Glasflächen sind in Doppel-fensterkonstruktion ausgeführt. Sämtliche Fußböden erhielten als Belag verschiedenfarbigen Floorbest. Der ganze Kindergarten ist luftbeheizt, so daß über das Wochenende die Heizung ohne Gefahr unterbrochen werden kann.

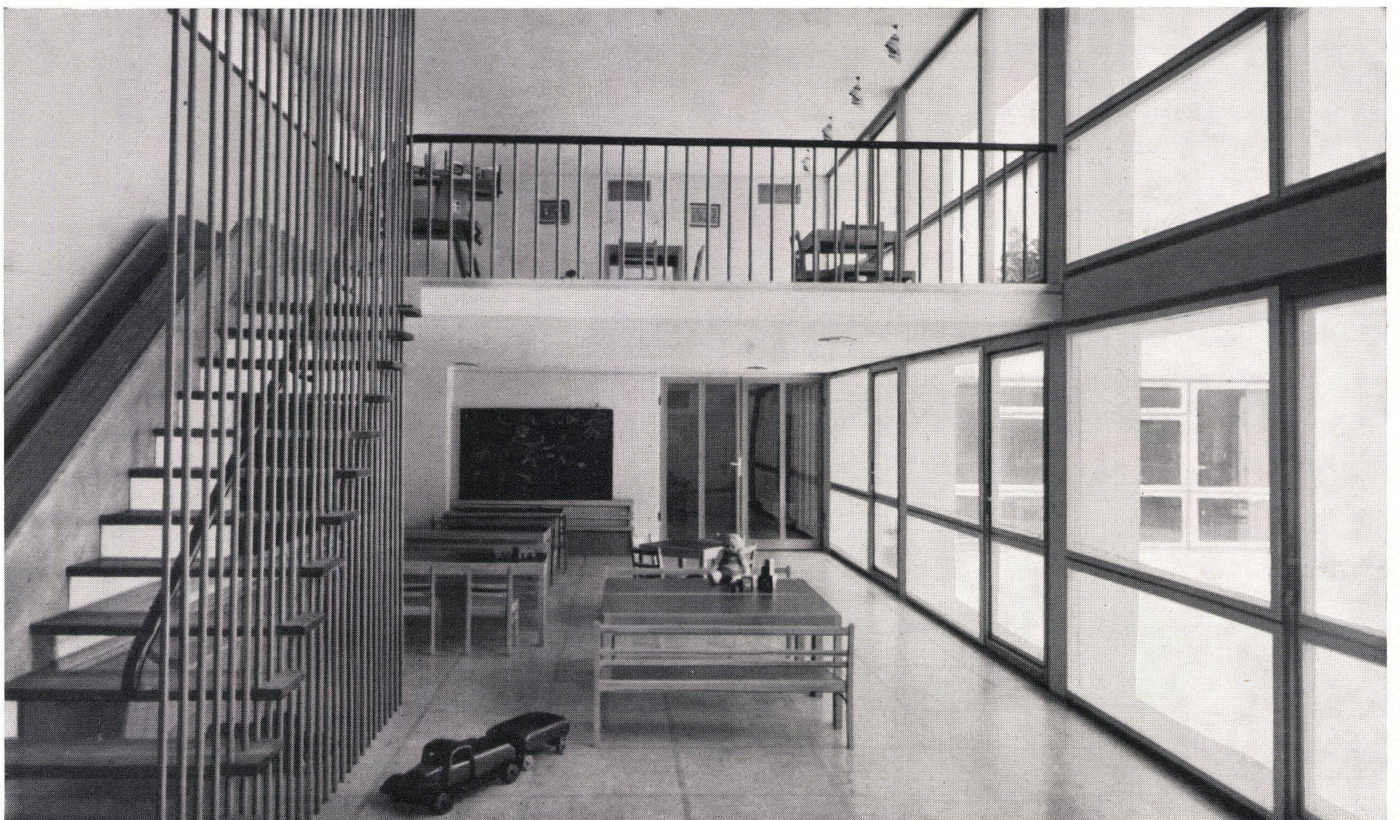


Südostseite. Im Vordergrund der eingeschossige Bauteil. Côté sud-est. Au premier plan l'aile d'un étage. Southeast front. The one-storey building in the foreground.

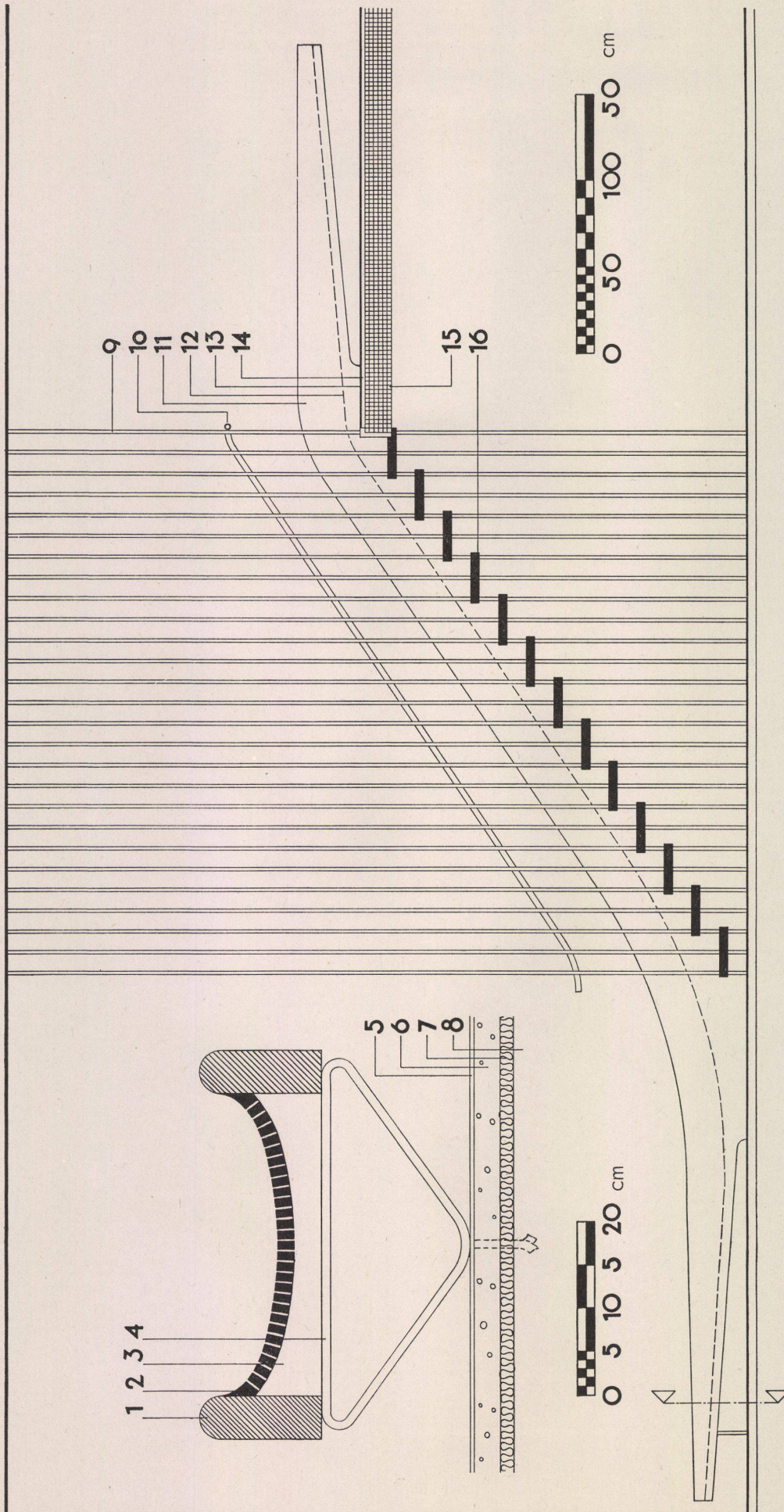


Links / A gauche / Left: Westseite. Côté ouest. West front.

Blick in den großen Spielraum. Links die Rutschbahn. Vue dans la grande salle de jeux. A gauche: le toboggan. View into the big play-room. Left: the switchback.



Kindergarten in Hirschau/Opf.

Ecole maternelle à Hirschau / Haut Palatinat
Kindergarten at Hirschau / Upper PalatinateArchitekten: Hans u. Traudl Maurer BDA,
München

- 1 Rutschbahnwange / Montant du toboggan / String of the switchback
- 2 Rutschbahnleisten / Guides du toboggan / Ledges of the switchback
- 3 Querversteifung / Entretoisement / Bracing
- 4 Unterstützungsbügel / Support à étrier / Bearing stirrup
- 5 Floorbestbodenbelag / Carrelage Floorbest / Floorbest covering
- 6 Asphaltestrich / Aire d'asphalte / Asphalt floor
- 7 Glaswollematte / Laine de verre / Slag wool matting
- 8 Unterbeton / Couche de béton / Sub-concrete
- 9 Stahlrohrtreppentragkonstruktion / Construction du support pour l'escalier en tubes d'acier / Staircase support construction of tubular steel
- 10 Stahlrohrhandlauf / Main-courante en tube d'acier / Tubular steel hand-rail
- 11 Rutschbahnwange / Montant du toboggan / String of the switchback
- 12 Rutschbahnleisten / Guides du toboggan / Ledges of the switchback
- 13 Floorbestbodenbelag / Carrelage Floorbest / Floorbest covering
- 14 Asphaltestrich / Aire d'asphalte / Asphalt floor
- 15 Stahlbetonempore / Galerie en béton armé / Gallery of reinforced concrete
- 16 Eingespannte Eichentrittstufen / Marches courantes encastées en chêne / Fixed oak treads