

Zeitschrift: Bauen + Wohnen = Construction + habitation = Building + home : internationale Zeitschrift

Herausgeber: Bauen + Wohnen

Band: 8 (1954)

Heft: 3

Artikel: Einfamilienhaus in Elmwood Park, Illinois = Habitation privée à Elmwood Park, Illinois = Private house at Elmwood Park, Illinois

Autor: Zietzschmann, Ernst

DOI: <https://doi.org/10.5169/seals-328740>

Nutzungsbedingungen

Die ETH-Bibliothek ist die Anbieterin der digitalisierten Zeitschriften auf E-Periodica. Sie besitzt keine Urheberrechte an den Zeitschriften und ist nicht verantwortlich für deren Inhalte. Die Rechte liegen in der Regel bei den Herausgebern beziehungsweise den externen Rechteinhabern. Das Veröffentlichen von Bildern in Print- und Online-Publikationen sowie auf Social Media-Kanälen oder Webseiten ist nur mit vorheriger Genehmigung der Rechteinhaber erlaubt. [Mehr erfahren](#)

Conditions d'utilisation

L'ETH Library est le fournisseur des revues numérisées. Elle ne détient aucun droit d'auteur sur les revues et n'est pas responsable de leur contenu. En règle générale, les droits sont détenus par les éditeurs ou les détenteurs de droits externes. La reproduction d'images dans des publications imprimées ou en ligne ainsi que sur des canaux de médias sociaux ou des sites web n'est autorisée qu'avec l'accord préalable des détenteurs des droits. [En savoir plus](#)

Terms of use

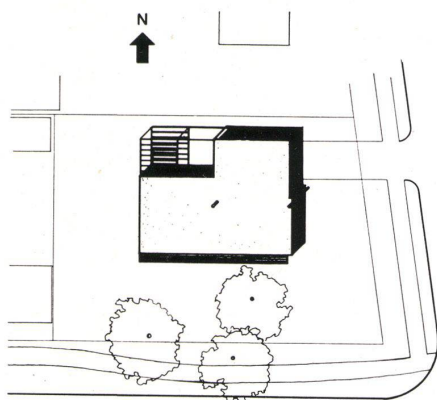
The ETH Library is the provider of the digitised journals. It does not own any copyrights to the journals and is not responsible for their content. The rights usually lie with the publishers or the external rights holders. Publishing images in print and online publications, as well as on social media channels or websites, is only permitted with the prior consent of the rights holders. [Find out more](#)

Download PDF: 15.01.2026

ETH-Bibliothek Zürich, E-Periodica, <https://www.e-periodica.ch>

Verlag Bauen + Wohnen GmbH.,
Zürich
Herausgeber Adolf Pfau, Zürich
Redaktion Dreikönigstr. 34, Zürich 2
Telefon (051) 237208
J. Schader, Architekt BSA/SIA
R. P. Lohse SWB
E. Zietzschmann, Architekt SIA
Gestaltung R. P. Lohse SWB, Zürich
Inserate G. Pfau jun., Zürich
Administration Bauen + Wohnen GmbH.,
Zürich, Winkelwiese 4
Telefon (051) 341270
Postscheckkonto VIII c 610
Bauen + Wohnen, Frauenfeld
Preise Abonnement für 6 Hefte Fr. 26.—
Einzel ummer Fr. 4.80

Ausgabe Juni 1954



Situationsplan / Plan de situation / Site plan 1:700

Gesamtansicht von Südosten mit der verglasten Südfront.
Vue générale prise du sud-est, montrant aussi la paroi
vitrée donnant au sud.
Overall view from the south-east showing glazed south-
facing front.

Aufgabe

Für eine kleine Familie war ein einstöckiges Einfamilienhaus mit Garage und überdecktem Spielplatz, gelegen an einer Straßenkreuzung, zu bauen. Die Lebensgewohnheiten des Bauherrn gestatteten eine korridorlose Lösung. Die Längsseite des Hauses liegt rein nach Süden.

Lösung

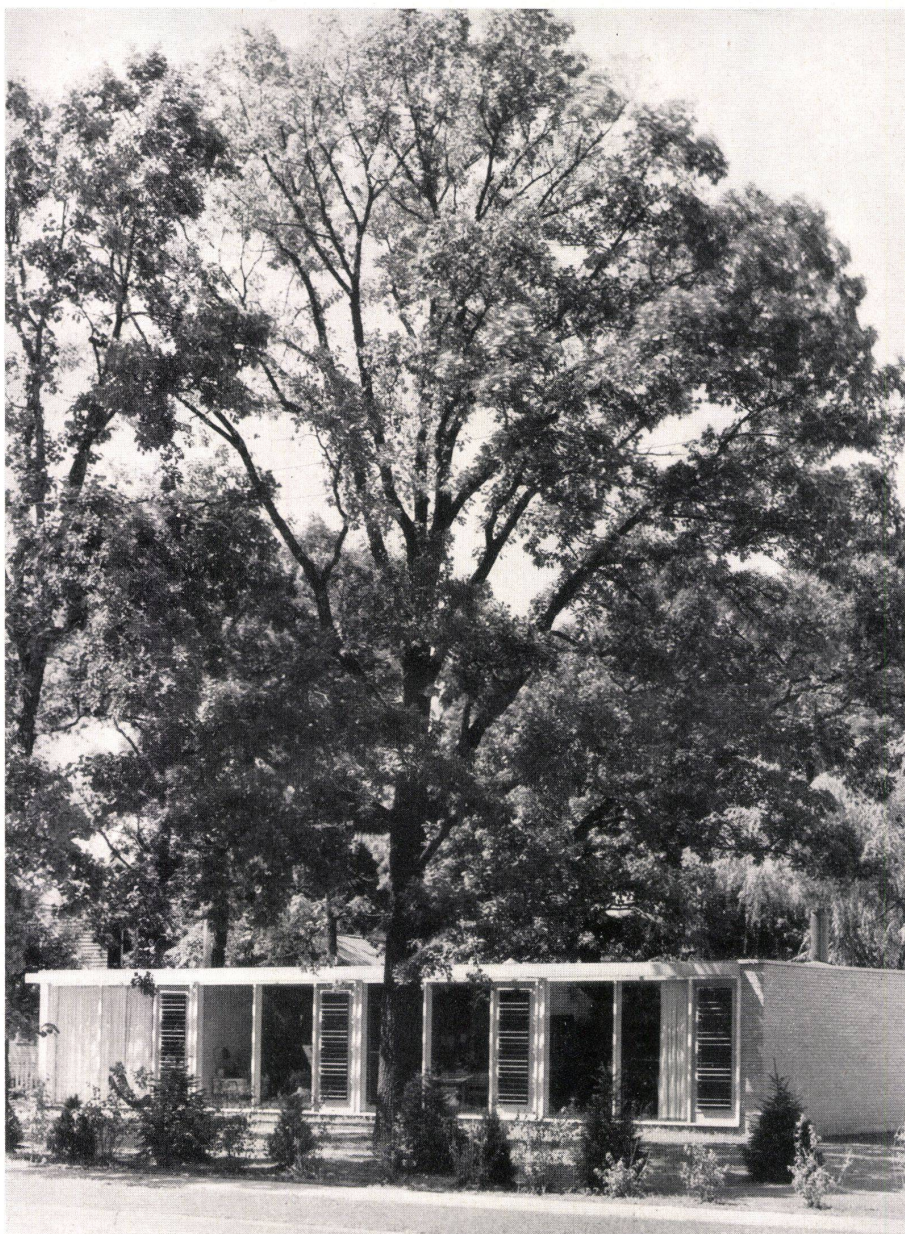
Die Architekten stellten das Haus als einstöckigen, im Grundriß L-förmigen Kubus an die Nordseite des Grundstückes, und zwar in die Mitte zwischen die Ost- und die Westgrenze der Liegenschaft. Von Osten her betritt man das Grundstück und gelangt zu dem unter einer überdeckten halboffenen Garage liegenden Hauseingang. Zwei Drittel des ganzen Hauses bestehen eigentlich aus einem einzigen Raum, in dessen Mitte die mit Wasserinstallationen versehenen Hilfsräume liegen, und zwar die gegen den Eßteil völlig offene Küche, ein WC, ein kleiner Heizraum und ein Badezimmer. Rings um diesen Installationsblock ordnen sich der Wohnraum mit Cheminée, der Eßteil, ein Gastzimmer, und rechts vom Eingang eine Garderobe und ein Nähraum an. Für sich abgeschlossen liegen gegen Westen zwei Schlaf-
räume.

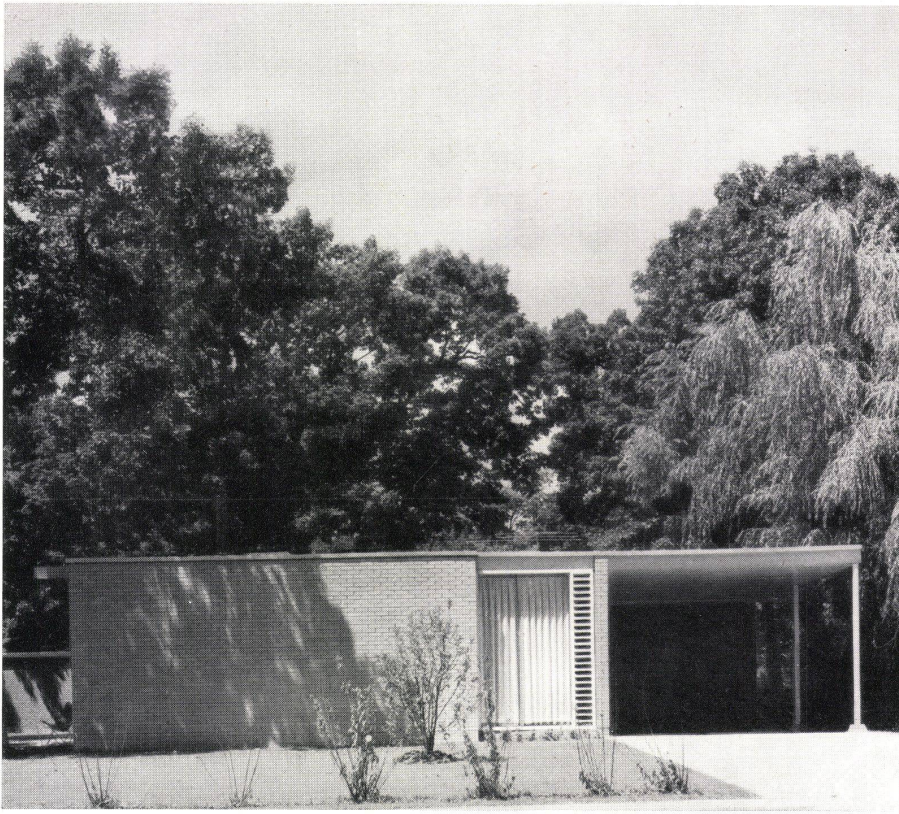
Der überdeckte Autoabstellplatz wird gegen Westen in einem Spielplatz für die Kinder, der zum Teil überdacht ist, weitergeführt. Die ganze Südfront ist in Glas aufgelöst, wobei die Fen-

Einfamilienhaus in Elmwood Park, Illinois

Habitation privée à Elmwood Park, Illinois
Private house at Elmwood Park, Illinois

Architekten: Crombie Taylor und
Robert Bruce Tague,
Chicago





Ostansicht mit überdecktem Autoabstellplatz und Wohnzimmerfenster.

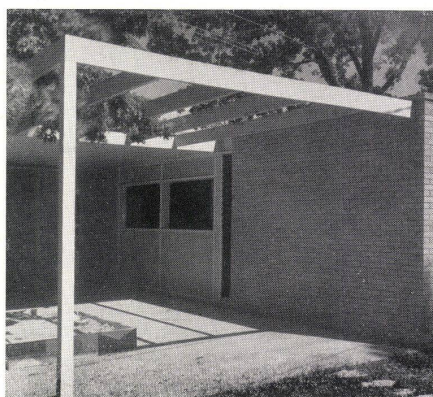
Vue prise de l'est avec l'abri pour voitures et fenêtre de la salle de séjour.

Car shelter and living-room window from east.



Blick vom Eßteil gegen den Wohnraum mit Cheminée.
Vue prise du coin des repas vers la salle de séjour avec la cheminée.

View from the dining area looking towards the living-room and showing fireplace.



Überdeckter Kinderspielplatz mit Sandkiste.
Terrain de jeu recouvert et caisson de sable.
Covered children's playground with sand-box.

ster bis zum Boden gehen. Der Wohnraum beansprucht zwei, das Gastzimmer und das Elternschlafzimmer je eine Achsbreite, wobei jede dieser Achsen aus zwei breiten, festverglasten Scheiben und einer mit Jalousie Brettern versehenen Ausgangstüre besteht. Über die Südfront ist ein durchbrochener Dachvorstand angeordnet.

Die Außenmauern sind in Sichtbackstein aufgemauert, ein sehr knappes Dachprofil schließt den Baukörper nach oben ab.

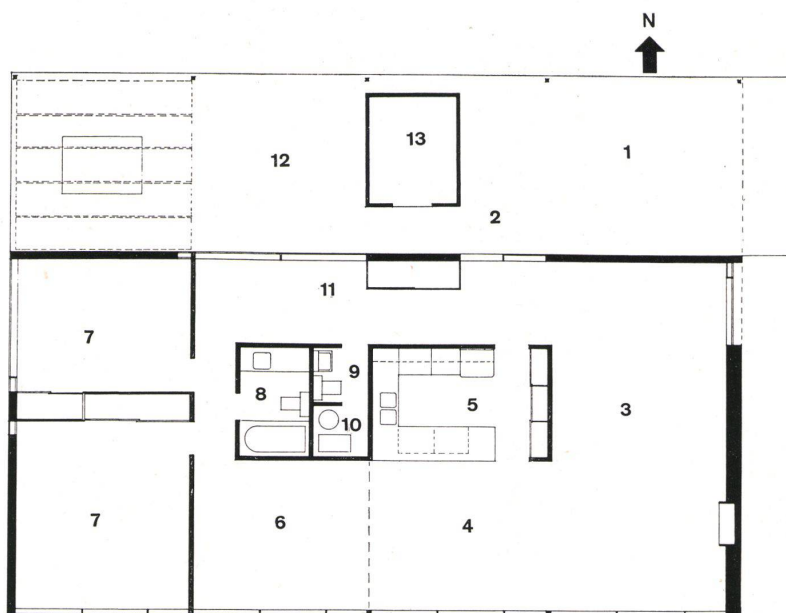
Die Möblierung entspricht der durch äußerste Zurückhaltung ausgezeichneten Architektur. Im Inneren wechseln helle verputzte Wandflächen ab mit Sichtbacksteinwänden und Holzverkleideten Schrankeinebauten. Das kleine Haus schließt sich durch seine kristallinische Klarheit Bauten von Mies van der Rohe würdig an. Mit einfachen konstruktiven Mitteln gebaut, wirkt es durch seine Proportionen und die konsequent durchgeführte Verwendung der technischen Details.

Überflüssig zu sagen, daß die außerordentlich schöne Vegetation, bestehend aus üppig wachsenden hohen Bäumen, wesentlich dazu beiträgt, das Haus wohnlich zu gestalten.

Heizung

Heißwasser-Fußboden-Strahlungsheizung, eingebaut in eine Eisenbetondecke. Das Haus besitzt eine thermopanähnliche Doppelverglasung und wird durch verstellbare Holzlamellen in den Türen ventiliert.

Zie.



Grundriß / Plan 1:150

- 1 Überdeckter Autoabstellplatz / Abri pour les voitures / Car port
- 2 Eingang mit Garderobe / Entrée avec vestiaire / Entrance with cloakroom
- 3 Wohnraum / Salle de séjour / Living-room
- 4 Eßteil / Coin des repas / Dining area
- 5 Küche / Cuisine / Kitchen
- 6 Studio bzw. Gastzimmer / Studio servant de chambre d'hôtes / Studio or spare bedroom
- 7 Schlafzimmer mit Wandschränken / Chambre à coucher avec placards / Bedroom with wall cupboards
- 8 Bad / Bains / Bath
- 9 WC
- 10 Heizung / Chauffage / Heating
- 11 Nährraum / Petit ouvroir / Sewery
- 12 Teilweise überdeckter Kinderspielplatz mit Sandkiste / Terrain de jeu partiellement recouvert avec caisson de sable / Partly covered children's playground with sand-box
- 13 Abstellraum / Débarras / Lumber

Blick in das Innere des Wohnraumes und des Eßteiles bei Nacht.

Vue prise la nuit dans la salle de séjour, montrant aussi le coin des repas.

View looking into the interior of the living and the dining area at night.

