

Zeitschrift: Bauen + Wohnen = Construction + habitation = Building + home : internationale Zeitschrift

Herausgeber: Bauen + Wohnen

Band: 8 (1954)

Heft: 2

Artikel: Umbau der Schuhabteilung eines Sportgeschäftes in Basel =
Rénovation du rayon de chaussures d'un magasin d'articles de sport à
Bâle = Alterations to the shoe department of a sports outfitters in Basle

Autor: [s.n.]

DOI: <https://doi.org/10.5169/seals-328723>

Nutzungsbedingungen

Die ETH-Bibliothek ist die Anbieterin der digitalisierten Zeitschriften auf E-Periodica. Sie besitzt keine Urheberrechte an den Zeitschriften und ist nicht verantwortlich für deren Inhalte. Die Rechte liegen in der Regel bei den Herausgebern beziehungsweise den externen Rechteinhabern. Das Veröffentlichen von Bildern in Print- und Online-Publikationen sowie auf Social Media-Kanälen oder Webseiten ist nur mit vorheriger Genehmigung der Rechteinhaber erlaubt. [Mehr erfahren](#)

Conditions d'utilisation

L'ETH Library est le fournisseur des revues numérisées. Elle ne détient aucun droit d'auteur sur les revues et n'est pas responsable de leur contenu. En règle générale, les droits sont détenus par les éditeurs ou les détenteurs de droits externes. La reproduction d'images dans des publications imprimées ou en ligne ainsi que sur des canaux de médias sociaux ou des sites web n'est autorisée qu'avec l'accord préalable des détenteurs des droits. [En savoir plus](#)

Terms of use

The ETH Library is the provider of the digitised journals. It does not own any copyrights to the journals and is not responsible for their content. The rights usually lie with the publishers or the external rights holders. Publishing images in print and online publications, as well as on social media channels or websites, is only permitted with the prior consent of the rights holders. [Find out more](#)

Download PDF: 15.01.2026

ETH-Bibliothek Zürich, E-Periodica, <https://www.e-periodica.ch>

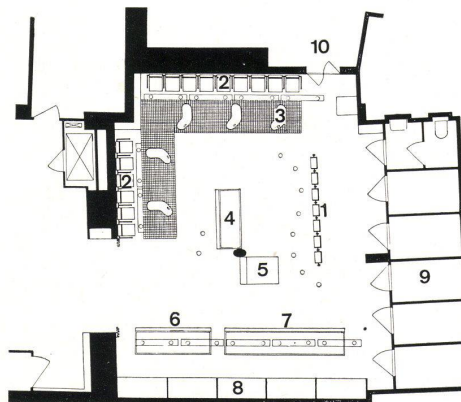
Umbau der Schuhabteilung eines Sportgeschäftes in Basel

Leonhard Kost & Cie., Sport, Konfektion und
Reise, Basel

Rénovation du rayon de chaussures d'un
magasin d'articles de sport à Bâle

Alterations to the shoe department of a sports
outfitters in Basle

Architekten: Bräuning, Leu, Dürig BSA,
Basel



Grundriß / Plan 1:200

- 1 Schuhverkaufsgestell / Etagère de vente de chaussures /
Shoe sales stand
- 2 Anprobierstühle / Siège d'essayage / Chairs for fitting
- 3 Schuhböcke / Repose-pieds / Shoe stools
- 4 Korpus für Herrensocken / Comptoir pour chaussettes
d'hommes / Gents' socks
- 5 Packkorpus / Emballage / Packing
- 6 Korpus für Blusen / Comptoir des blouses / Blouses
- 7 Korpus für Pullover / Comptoir des pullovers / Pull-
overs
- 8 Kastenfront / Placards / Show-case front
- 9 Umkleidekabinen / Cabines d'essayage / Changing
cubicles
- 10 Magazin / Entrepôt / Stores

Blick in den neugestalteten, hinteren Ladenteil. Boden
schwarzer Inlaid, Teppich grauer Bouclé, Schuhböcke
und Sitzüberzüge grün. Wand aus gestellten Kalksand-
steinen, schwarz ausgefugt. Beleuchtungskörper nach
Entwürfen der Architekten. Holzkombination: gebleichte
Esche mit dunklem Nußbaum.

Vue de la partie postérieure du magasin rénové.

View looking towards the rear part of the shop, which
has been reconstructed.





1
Detailaufnahme des Schuhgestells. Jeder Schuh, der geführt wird, ist auf diesem Gestell ausgestellt. Die Schuh-schachteln befinden sich in einem angrenzenden Magazin-raum. Konstruktion: Ständer aus gebleichter Esche. Eisen-teile verchromt. Schäfte mit weißem und schwarzem Inlaid belegt, rückseitig mit dunklem Nußbaum furniert.

Détail des étagères à chaussures.
Detail of the shoe display stand.

2
Blick gegen die Anprobierstühle. Im Vordergrund rechts Rückwandsicht des Schuhgestells.

Vue des sièges d'essayage.
View looking towards the try-on seats.



Im rückseitig gelegenen Ladenabteil sollte die Schuh-, Pullover- und Blusenabteilung untergebracht werden. Da der verfügbare Verkaufsraum relativ klein ist, beschränkt sich die Firma auf den Verkauf von Einzelstücken besonderer Qualität. Jedes Schuhmodell wird auf einem Verkaufsgestell ausgestellt, und die Kunden können hier ihre engere Wahl treffen. Die diversen Größen, Farben usw. sind im danebenliegenden Magazin gestapelt, das mit dem Laden durch eine Pendeltüre verbunden ist. Die Verkäuferin holt nach Feststellen der Schuhgröße das entsprechende Paar aus dem Magazinraum. Die Erfahrung zeigte, daß auch un-schlüssige Kundschaft sehr rasch bedient werden kann. Auf der rechten Seite ist die Blusen- und Pulloverabteilung untergebracht.

Konstruktion und Farben

Boden schwarzer Inlaid, vor den Anprobierstühlen grauer Spannteppich. Hinter den Anprobierstühlen Wandverkleidung in gestellten Zementsandsteinen, schwarz ausgefugt. Die Front gegen die bestehenden Anprobierkabinen ist dunkelgrün gestrichen. Decke aus weiß gestrichenen, gelochten Gipsplatten. Schuhgestell gebleichte Eschenholme, fixiert durch verchromte Eisenkonstruktion. Zwischen den Holmen sind die einzelnen mit weiß und schwarzem Inlaid belegten Schuh-schächten schachbrett-artig eingebaut. Der Rücken dieser Schäfte ist mit Holz furniert und dunkel gebeizt, die Schuhböcke aus Sperrholz sind mit nilgrünem Inlaid belegt, Unterkonstruktion Eisen verchromt. Bei den Anprobierstühlen sind die Lehnen aus gebleichtem Eschenholz und werden durch die verchromte Eisenkonstruktion zusammengehalten. Sitze und Rücken mit grünem Boltaflex. Verkaufskorpuse und Kastenfront aus gebleichter Esche in Kombination mit Nußbaumfurnier.

Beleuchtung

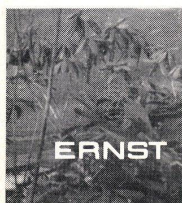
Pendelleuchten mit eingebauten Spots für indirekte Deckenanstrahlung sowie für Direktbeleuchtung der Korpuse und Anprobierböcke. Rahmen der Pendelleuchten schwarz, Lamellen weiß gestrichen. Vor dem Schuhgestell sind an der Decke Spots in lockerer Anordnung montiert.

Carda GÖHNER FENSTER

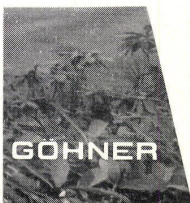
Westschweiz: James Guyot S.A., La Tour-de-Peilz

Lugano Zug
St. Gallen

Das ungeteilte Carda-Fenster erschliesst dem Architekten mannigfache Möglichkeiten ruhiger Gliederung wie auch effektvoller Gestaltung der Fassaden. Die überlegene Konstruktion dieses Drehflügelfensters gewährleistet zugfreie Lüftung und bessere Belichtungsregulierung.



Biel
Bern
Basel



Kleider-Frey, Basel

Architekten:

Bräuning, Leu, Dürig, BSA, Basel

Maurerarbeiten
Zimmerarbeiten
Elektrische Installation
Heizung
Ventilationsanlage
Beleuchtungskörper
Gipserarbeiten
Glaserarbeiten
Schreinerarbeiten
Schaufensteranlage
Sonnenstoren
Lamellenstoren
Natursteinarbeiten
Bodenbeläge
Inlaidbeläge
Malereien
Tapeten
Beschriftungen

Empfehlungsliste
von Firmen, welche
an den nachstehenden
Bauten beteiligt waren

Wenk & Cie.
Nielsen-Bohny & Cie. AG.
E. Locher & Cie. AG.
Hans Geißberger
E. Kalt AG.
Karl Gysin & Co.
Mensch & Co.
Alfred Demenga Sohn
Chr. Vosseler & Sohn
O. Bützberger
A. Griebler AG.
Metallbau AG.
Marmorwerk AG.
Huber AG.
P. Matzinger
Karl Meier
Brenner & Cie. AG.
Schmidlin & Magoni

Kost & Cie., Basel

Architekten:

Bräuning, Leu, Dürig, BSA, Basel

Maurerarbeiten
Schlosserarbeiten
Spenglerarbeiten
Zimmerarbeiten
Plattenarbeiten
Elektrische Installationen
Heizung
Malereien / Gipserarbeiten
Schreinerarbeiten
Bodenbeläge
Beleuchtungskörper
Tapezierarbeiten

Stehelin & Vischer
A. Suter
Brühl
Nielsen-Bohny & Cie. AG.
Huber AG.
Schachenmann & Cie. AG.
Lehmann & Cie. AG.
A. Menge & Cie.
Gebr. Heinzer
Weis & Hottiger
Regent
A. & P. Hauck

Papyrus AG., Basel

Architekten:

Bräuning, Leu, Dürig, BSA, Basel

Maurerarbeiten
Heizung
Leuchtreklame
Beleuchtungskörper
Sonnenstoren
Lamellenstoren
Schlosserarbeiten
Teppich, Inlaid
Malereien
Schreinerarbeiten
Lüftung
Telephoninstallation
Viravox-Anlage
Stühle

Stehelin & Vischer
Ammann & Co.
Rovo AG.
Steiner & Steiner AG.
Gysin & Co.
A. Griebler AG.
Metallbau AG.
O. Bützberger
Sandreuter & Co. AG.
B. Biffiger
Gebr. Heinzer
Fränkel & Voellmy AG.
E. Kalt AG.
Kriegel & Schaffner AG.
Autophon AG.
Wohnbedarf

Escher Wyss AG., Zürich Bürogebäude

Architekt:

Rob. Landolt, BSA/SIA, Zürich 2

Bauingenieure
Elektro-Ingenieure
Beratender Ingenieur
für Heizung und Lüftung
Aushub
Erd-, Maurer- und Eisenbetonarbeiten
Kunststeinlieferung
Natursteinlieferung
Spenglerarbeiten
Flachdachisolierung
Telefon- und Schwachstromanlagen
Elektro-Installationen und Apparate
Schalttafel Hauptverteilung
Etagentableaux
Telefon-Kabinen
Neonbeschriftung
Beleuchtungskörper
Sanitäre Installationen und Apparate
Strahlungsheizung
Aufzugsanlagen
Glaserarbeiten
Fensterabdichtungen
Glaslieferung

Schellenberg & Chatelain, Sihlstraße
55, Zürich 1
H. W. Schuler & E. Brauchli,
Genferstraße 8, Zürich 2
A. Märki, Locarno-Muralto
Suter, Leemann AG., Badenerstraße
338, Zürich
Locher & Co., Pelikanplatz 5, Zürich 1
Favre & Cie. AG., Wallisellen
Spezialbeton AG., Staad
M. Antonini & Co., Schweizerische
Granitwerke, Bellinzona
Jakob Scherrer Söhne,
Allmendstraße 7, Zürich 2
Meynadier & Cie. AG., Vulkanstraße
110, Zürich 9
Autophon AG., Claridenstraße 19,
Zürich 1
G. Pfenniger AG., Ägertenstraße 8,
Zürich 3
Rud. Maag & Cie., Schweizergasse 6,
Zürich 1
E. Winkler, Löwenstraße 1, Zürich 1
Hans K. Schibli, Feldeggsstraße 32,
Zürich 8
Hch. Weber, Ing., Badenerstraße 652,
Zürich 9
«Exoton» Rob. Rietiker, Albisrieder-
straße 392, Zürich
Rovo AG., Karstlernstraße 9, Zürich
Phillips AG., Manessestraße 192,
Zürich
Schmid & Wild AG., Forchstraße 30,
Zürich
Ernst Buschor, Schaffhauserstraße 21,
Zürich
Schweiz. Wagons- und Aufzügefabrik
AG., Schlieren-Zürich
Ernst Göhner AG., Hegibachstraße 47,
Zürich 7
Kaspar Winkler & Co., Geerenweg 9,
Zürich 48
Quendoz, Erne & Cie., Hardturm-
straße 131, Zürich 5