

**Zeitschrift:** Bauen + Wohnen = Construction + habitation = Building + home : internationale Zeitschrift  
**Herausgeber:** Bauen + Wohnen  
**Band:** 8 (1954)  
**Heft:** 2

## **Werbung**

### **Nutzungsbedingungen**

Die ETH-Bibliothek ist die Anbieterin der digitalisierten Zeitschriften auf E-Periodica. Sie besitzt keine Urheberrechte an den Zeitschriften und ist nicht verantwortlich für deren Inhalte. Die Rechte liegen in der Regel bei den Herausgebern beziehungsweise den externen Rechteinhabern. Das Veröffentlichen von Bildern in Print- und Online-Publikationen sowie auf Social Media-Kanälen oder Webseiten ist nur mit vorheriger Genehmigung der Rechteinhaber erlaubt. [Mehr erfahren](#)

### **Conditions d'utilisation**

L'ETH Library est le fournisseur des revues numérisées. Elle ne détient aucun droit d'auteur sur les revues et n'est pas responsable de leur contenu. En règle générale, les droits sont détenus par les éditeurs ou les détenteurs de droits externes. La reproduction d'images dans des publications imprimées ou en ligne ainsi que sur des canaux de médias sociaux ou des sites web n'est autorisée qu'avec l'accord préalable des détenteurs des droits. [En savoir plus](#)

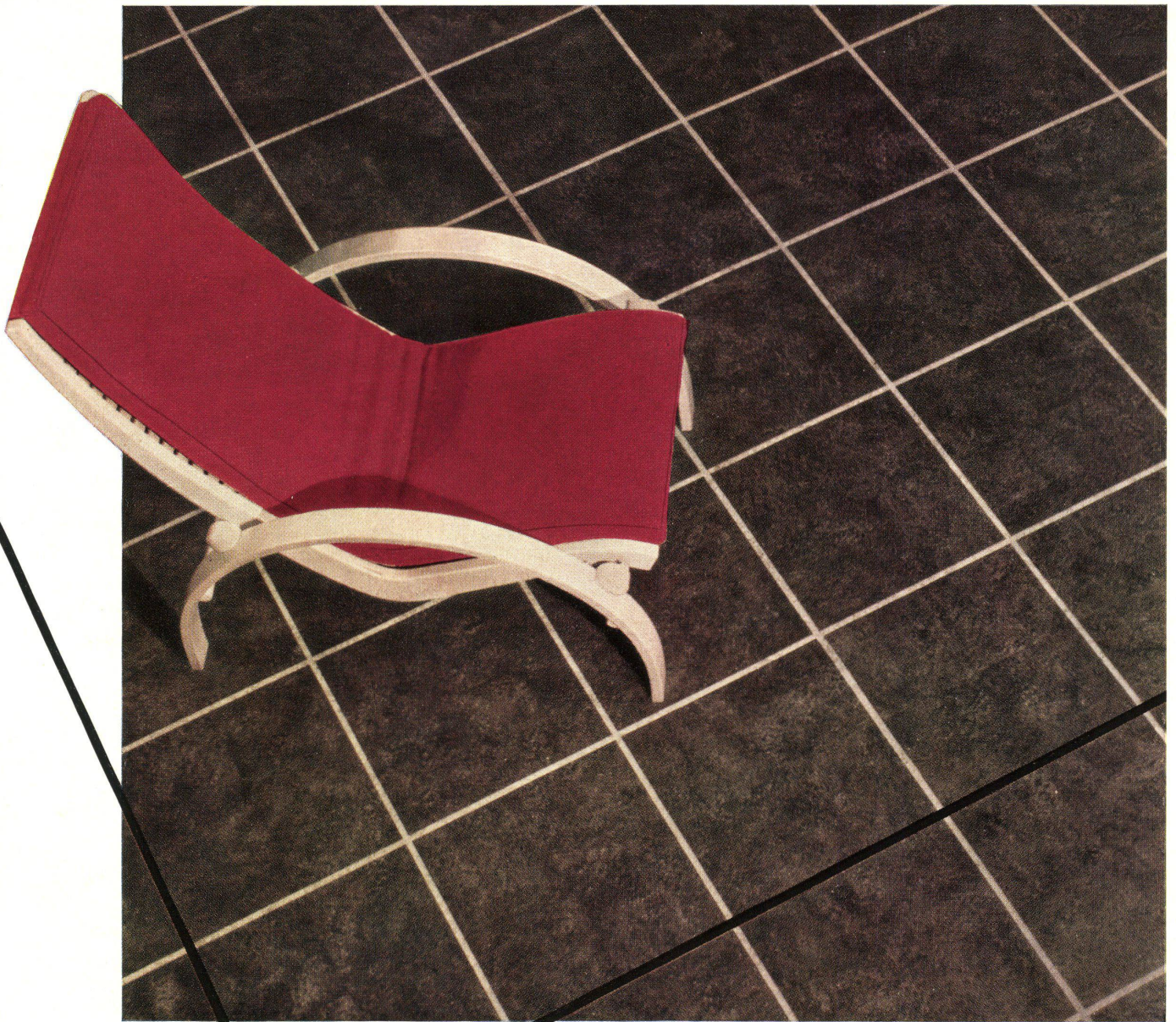
### **Terms of use**

The ETH Library is the provider of the digitised journals. It does not own any copyrights to the journals and is not responsible for their content. The rights usually lie with the publishers or the external rights holders. Publishing images in print and online publications, as well as on social media channels or websites, is only permitted with the prior consent of the rights holders. [Find out more](#)

**Download PDF:** 14.01.2026

**ETH-Bibliothek Zürich, E-Periodica, <https://www.e-periodica.ch>**





**Farbe gibt Leben**

**Giubiasco**  
LINOLEUM

Farbe wird oft mit Buntheit verwechselt, die keinen Bestand hat. Die neuen Giubiasco-Omrés und Super-Omrés sind farbig und bieten in ihrer geschmacksicheren Dessinierung dem Architekten alle erdenklichen Kombinationsmöglichkeiten; sie sind zeitlos und tragen dazu bei, Räume harmonisch zu gestalten. Auch die Super-Omrés mit den gediegenen Platteneffekten werden in Bahnen fabriziert; sie sind daher fugenlos, hygienisch, rasch verlegbar und preisgünstig. Auch diese neuesten Giubiasco-Muster sind nicht teurer als die bisherigen, ja, teilweise sogar billiger. Es werden jährlich in der Schweiz rund 1000000 m<sup>2</sup> Linoleum verlegt. Diese Zahl ist die beste Referenz. Giubiasco-Linoleum ist der Bodenbelag, mit dem sich planen lässt.

Fabrik und Handel legen die neuen Muster vor und beraten gewissenhaft. Die Baumessen in Zürich, Bern, Lausanne und Bellinzona bieten Gelegenheit zu unbeflüßter Orientierung. Verlangen Sie unsern gediegenen, mehrfarbigen Prospekt, der Ihnen weitere Anregungen gibt.





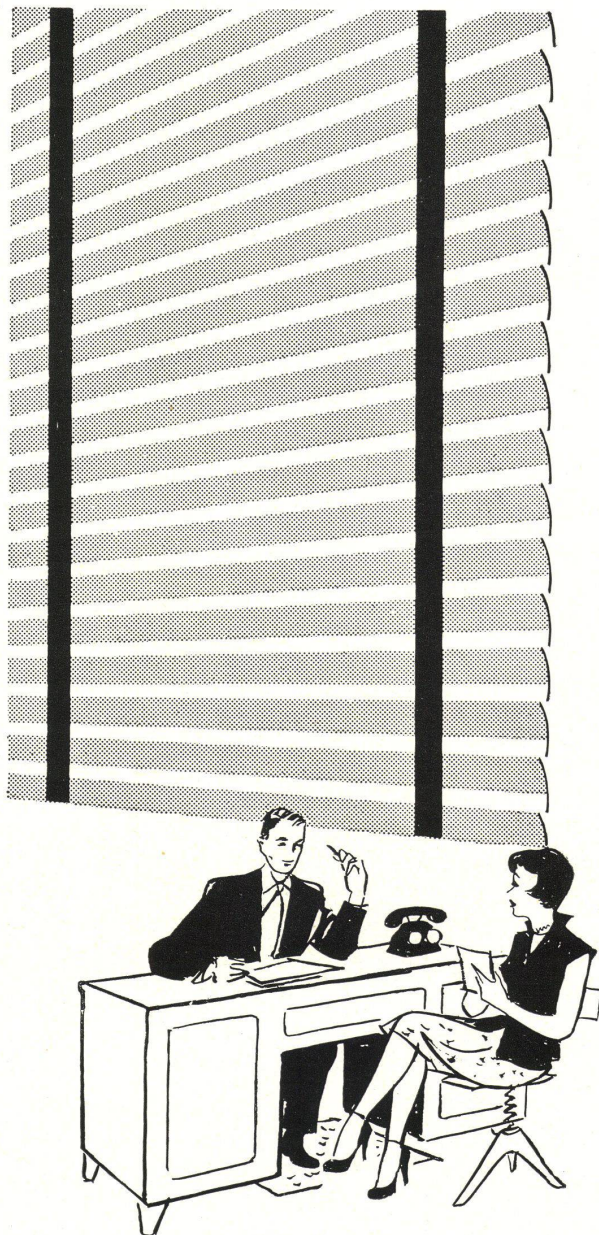
Jeden Tag führt Sie Ihr erster Schritt ins Badezimmer. Farben bringen Stimmung und frohe Laune; Sie werden erstaunt sein, mit welcher geringen Mehrkosten Sie Ihrem Bade bei Verwendung von farbigen Apparaten eine persönliche und neuzeitliche Note geben können. Wir haben einige Badezimmer in verschiedenen Farben und Ausführungen ausgestellt. Wir beraten Sie gerne und unterbreiten Ihnen unsere Offerte.

Die Wand-Verkleidungen in Glas-Mosaik wurden von der Firma Büchler-Mosaik AG, Zeltweg 13, Zürich, ausgeführt.

## TROESCH+CO. AG Sanitäre Apparate

**Bern** Effingerstraße 10 Tel. 031 / 2 21 51  
**Zürich** Ausstellungsstraße 80 Tel. 051 / 42 22 77





# Blendfreies Sonnenlicht

Angenehmeres Arbeitsklima, besser ventilierte Räume, freundlichere, stimulierende Atmosphäre, dank

*Sunway*  
**norm**

den dekorativen Lamellenstoren, die direktes Sonnenlicht abhalten, ohne den Raum zu verdunkeln.

Sunway norm sind leicht und ohne Bauarbeit montierbar.

Verlangen Sie unsern Prospekt BW oder den Besuch eines Vertreters !

Anemonenstraße 40

Telephon 051 / 52 13 00

**Metallbau AG**  
Zürich 47 Albisrieden



# Scherer

## Die erste Einbau-Waschmaschine!

Zum ersten Mal in der Geschichte des Waschmaschinenbaus ist die Idee einer Einbau-Waschmaschine in idealer Weise verwirklicht worden. Diese neue Konstruktion wird besonders den Wünschen der neuzeitlich planenden Architekten entsprechen, da auf die Errichtung einer Waschküche verzichtet werden kann und selbst der Trockenraum überflüssig wird, dank der eingebauten Trocknungsvorrichtung.

**Die SCHERER-Einbauwaschmaschine ist die preislich und räumlich günstigste Lösung des Wasch- und Trocknungsproblems! Sie ist in sämtliche im Handel befindliche Spültrogkombinationen aus Chromnickelstahl einbaubar.**

**Sie  
wäscht vor  
wäscht  
kocht  
brüht, spült  
schwingt aus  
und trocknet**

Erstmalige Ausstellung des gesamten SCHERER-Fabrikationsprogrammes, das die bisherigen halb- und vollautomatischen Waschmaschinen, den SCHERER-Wäschetrocknungsschrank und als Neuheiten die **SCHERER-Einbauwaschmaschine** und das **SCHERER-Volksmodell** zeigt:

MUBA Stand 6575 im Neubau 2. Stock, am Ende der Rolltreppe



**Raumbedarf für die gesamte Wasch- und Trocknungseinrichtung**

**0,3 m<sup>3</sup>  
statt mindestens 50 m<sup>3</sup>**

### Technische Daten:

Fassungsvermögen der **Chromnickelstahl-Trommel 4kg** Trockenwäsche. Einfüllöffnung vorn. Elektr. Anschlußwert 5,2 kW. Wasseranschluß  $\frac{1}{2}$ " G, Ablauf  $\frac{5}{4}$ " G. **Keine** starre Verbindung zwischen Spültrog und Waschmaschine.

**Außenmaße:** 85 cm hoch (min.), kann jeder größeren Höhe angepaßt werden, 70 cm breit, min. 47 cm tief.

**Typ A:** Fr. 1950.—, **Typ B:** mit eingebauter Trocknungseinrichtung Fr. 2300.—. Aufpreis für eingebauten 60 l Boiler Fr. 200.—.

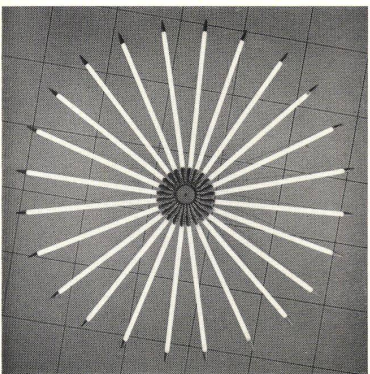
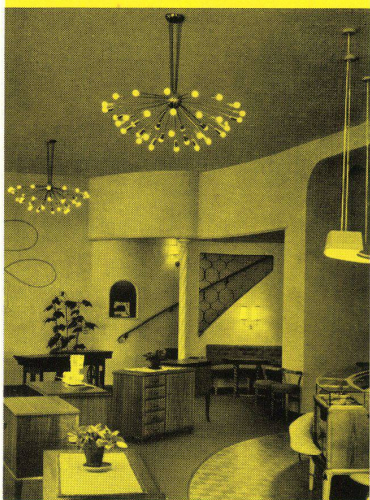
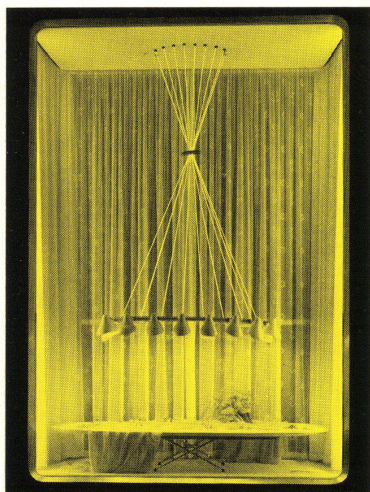
Verlangen Sie für Ihr nächstes Projekt unsere Dokumentations-Unterlagen BW und detaillierte Offerte.

**Fred Scherer Maschinenfabrik AG. Wallisellen-Zürich ☎ 051/933333**



# LADENBELEUCHTUNGEN

Die moderne Verkaufsraum-Gestaltung stellt an die Beleuchtung außerordentlich hohe Anforderungen. Im guten Licht präsentiert, wirken Verkaufsgüter vorteilhafter und erleichtern Ihren Kunden die Wahl. In Zusammenarbeit mit Bauherren, Architekten und unseren Technikern entstehen moderne, zweckmäßige Beleuchtungen, die Ihren Kunden gefallen.



*Baumann, Koelliker*

AG. FÜR ELEKTROTECHN. INDUSTRIE ZÜRICH, SIHLSTR. 37 TEL. 23 37 33



**ZENT-FRENGER-Strahlungsheizungen erfreuen sich**

**in der ganzen Schweiz wachsender Beliebtheit!**

Die bewährte und ideale Kombination  
**Strahlungsheizung - Ventilation  
 Schallschluck-Kühlung**

— in Verbindung mit beachtenswerten, technischen Vorteilen und einer erstaunlichen Wirtschaftlichkeit — stellt die ZENT-FRENGER-Decke an die Spitze der heutigen, modernen Heizungs-Bauweise.

Für die nachfolgend genannten Großbauten wurde die ZENT-FRENGER-Decke gewählt:

Brandversicherungsanstalt, Luzern  
 Ecole complémentaire professionnelle,  
 Lausanne  
 Neubau des zahnärztlichen Institutes, Bern

Appartementhaus „Englischgruß-Dreilinden“,  
 Luzern

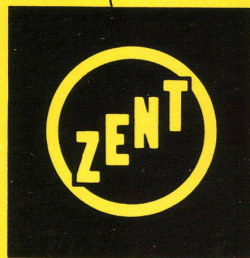
Optima, Uhrenfabrik, Grenchen  
 Neues Verwaltungsgebäude der  
 Mutuelle Vaudoise, Lausanne  
 Verwaltungsgebäude der Kraftwerke  
 Mauvoisin

Kantonsspital Zürich, Physikalische Therapie  
 Berner Allgemeine, Versicherungs-Aktien-  
 Gesellschaft, Bern  
 Zürcher Kantonsspital, Winterthur

Die ZENT-FRENGER-Strahlungsheizung besitzt den großen Vorteil, mit Radiatoren bestehender Heizanlagen kombinierbar zu sein! Offerten und Projekte durch jede zuverlässige Heizungsfirma.

**Wissen Sie schon ...**  
 daß im Flughafen von London  
 4860 m<sup>2</sup> FRENGER-Decke installiert sind?

**ZENT AG.**



**BERN**



# Allen zur Freude

Bei Neubauten haben Architekt und Sanitär-Installateur freie Hand in der räumlichen Nutzung. Diese U-Küche mit all ihren Einbauelementen wie Herd, Rüstblock, Zweibecken-Spültisch, Boiler usw. ist dem richtigen Arbeitsablauf entsprechend griffnah angeordnet. Die fugenlose Abdeckung aus rostfreiem Chromstahl verläuft auf günstigster Höhe. Eine Küche, die formschön, wertbeständig und praktisch zugleich ist.



**Ein Beispiel unter vielen, was Zusammenarbeit vermag!**

Daß wir eine typische FRANKE-Küche vor uns haben, erkennt der Fachmann auf den ersten Blick an verschiedenen Schikanen wie beispielsweise dem Ausgußbecken am Spültisch zur direkten Restenentleerung usw. Interessant ist die Tatsache, daß diese Küche, die nach individuellsten Gesichtspunkten eingerichtet zu sein scheint, aus der Serienfabrikation hervorgegangen ist. Mit FRANKE-Kombinationen hat der Fachmann wirklich unerschöpfliche Möglichkeiten idealer Gestaltung!

Vom einfachen Einzelspültisch bis zur Großkonstruktion für Hotels, Schulen, Spitäler usw. bieten die formschönen FRANKE-Anlagen aus rostfreiem Chromstahl die zweckmäßige Lösung!

**WALTER FRANKE AARBURG/AARG.**

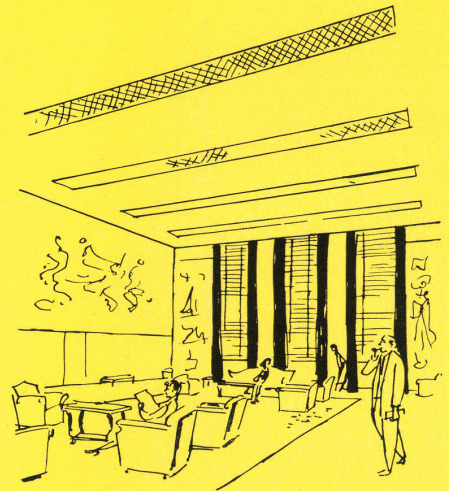
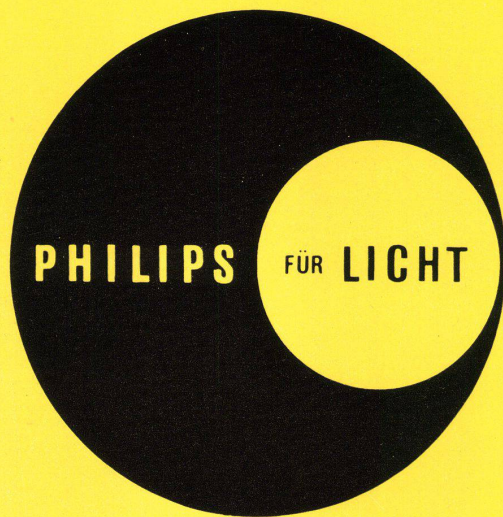
**Spezialfabrik für Spültische und Kombinationen**

Telephon 062 / 741 41

**FRANKE**

An der MUBA: Halle 13, Stand 4635





PHILIPS  
löst jedes Beleuchtungsproblem

# PHILIPS

WENDEN SIE SICH FÜR  
ALLE BELEUCHTUNGSPROBLEME AN UNSER LICHT-  
TECHNISCHES BÜRO MIT SEINEM STAB ER-  
FAHRENER LICHTFACHLEUTE

Wir fabrizieren Fluores-  
zenzlampe in den Standard-Typen und -Farben

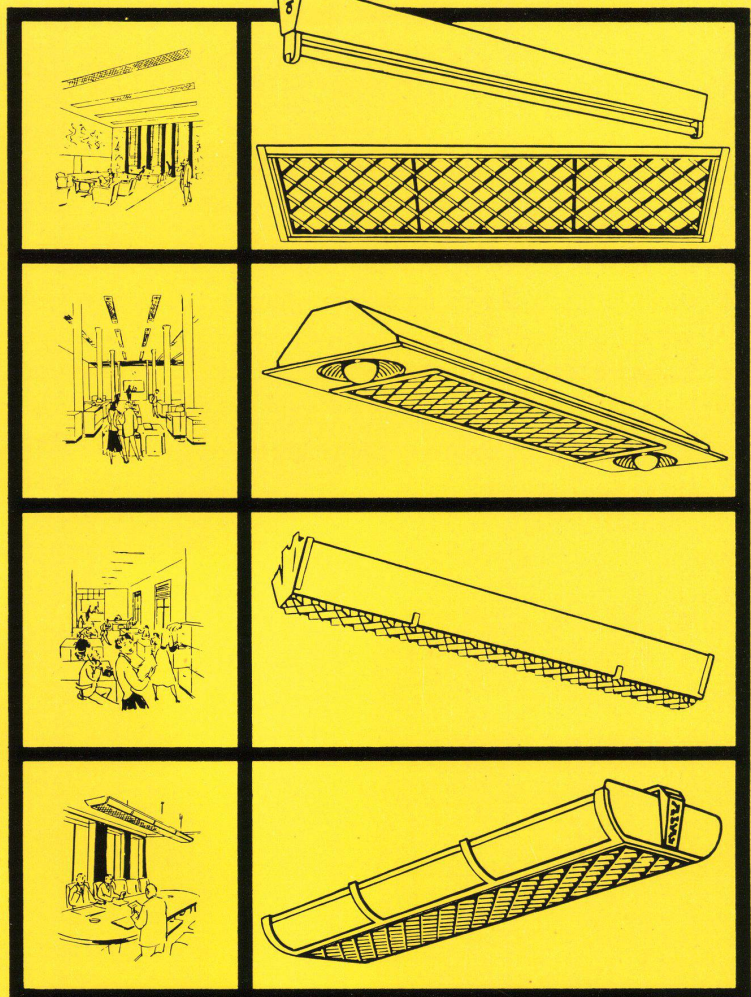
ferner:

Eine grosse Anzahl von speziellen Fluoreszenz-  
und Entladungslampen für die verschiedensten  
Zwecke.

Unser reichhaltiges Leuchtenprogramm ist ab-  
gestimmt auf:

Industrie und Gewerbe  
Handel und Verkauf  
Büro und Verwaltung

Philips AG.  
Zürich und Genf  
Abt. Philora



Wir garantieren für unsere Fluoreszenzlampe eine sehr lange Lebensdauer





Wollen Sie sich in Ihrem Heim richtig zu Hause fühlen, dann müssen Sie es nach Ihrer Persönlichkeit gestalten. Da ein Teppich den Eindruck eines Raumes wesentlich beeinflusst, sollte auch er sorgfältig ausgesucht werden.

Lassen Sie sich im guten Teppichgeschäft die beachtenswerte Tisca-Kollektion zeigen. Unter den verschiedenartigsten Tisca-Teppichen —

Handwebeart, Schwedenstil oder in Farbe und Struktur ganz moderne — werden Sie bestimmt denjenigen finden, der zu Ihnen und zu Ihrem Heim paßt. Tisca webt und knüpft für Sie auch Teppiche nach Maß, nach den Entwürfen moderner Künstler oder nach Ihren eigenen Vorlagen.

Verlangen Sie den ausführlichen, illustrierten Prospekt mit Bezugsquellennachweis.

Tisca erhielt an der Muba  
6 Auszeichnungen  
«Die gute Form 1953»

***Tisca-Teppiche***

handgeknüpft  
und handgewoben



**A. TISCHHAUSER & CO., WEBEREI, BÜHLER (APP.) · TEL. 071 / 9 22 62**

*Mustermesse Basel: Stand 5015, Halle 14, 1. Etage*