

Zeitschrift: Bauen + Wohnen = Construction + habitation = Building + home : internationale Zeitschrift
Herausgeber: Bauen + Wohnen
Band: 8 (1954)
Heft: 1

Werbung

Nutzungsbedingungen

Die ETH-Bibliothek ist die Anbieterin der digitalisierten Zeitschriften auf E-Periodica. Sie besitzt keine Urheberrechte an den Zeitschriften und ist nicht verantwortlich für deren Inhalte. Die Rechte liegen in der Regel bei den Herausgebern beziehungsweise den externen Rechteinhabern. Das Veröffentlichen von Bildern in Print- und Online-Publikationen sowie auf Social Media-Kanälen oder Webseiten ist nur mit vorheriger Genehmigung der Rechteinhaber erlaubt. [Mehr erfahren](#)

Conditions d'utilisation

L'ETH Library est le fournisseur des revues numérisées. Elle ne détient aucun droit d'auteur sur les revues et n'est pas responsable de leur contenu. En règle générale, les droits sont détenus par les éditeurs ou les détenteurs de droits externes. La reproduction d'images dans des publications imprimées ou en ligne ainsi que sur des canaux de médias sociaux ou des sites web n'est autorisée qu'avec l'accord préalable des détenteurs des droits. [En savoir plus](#)

Terms of use

The ETH Library is the provider of the digitised journals. It does not own any copyrights to the journals and is not responsible for their content. The rights usually lie with the publishers or the external rights holders. Publishing images in print and online publications, as well as on social media channels or websites, is only permitted with the prior consent of the rights holders. [Find out more](#)

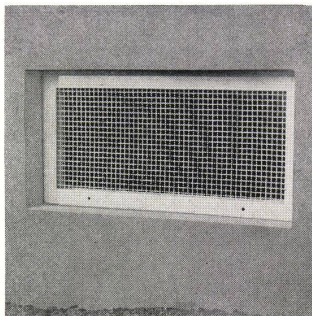
Download PDF: 08.01.2026

ETH-Bibliothek Zürich, E-Periodica, <https://www.e-periodica.ch>

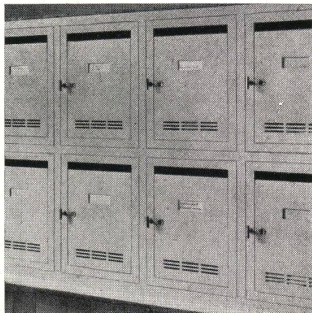
norm

gesetzlich geschützt

Bauteile



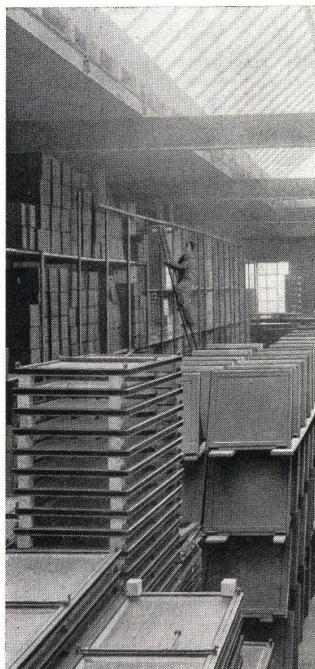
norm Kellerfenster



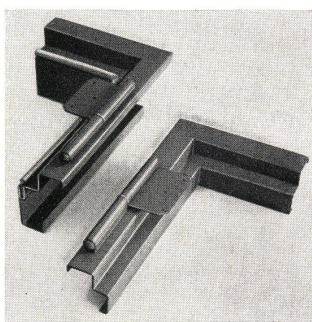
norm Brief- und Milchkasten

Ab Lager lieferbar

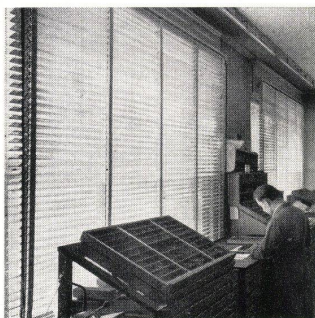
Brief- und Milchkasten
Kellerfenster und -Türen
Kohleneinwürfe
Ventilationseinsätze
Stab- und Gitterroste
Schuhkratzeisen
Teppichrahmen
Waschhängeanlagen
Teppichklopfische
Kleiderschränke



norm Bautelle am Lager



norm Türzargen



Sunway-norm Lamellenstoren

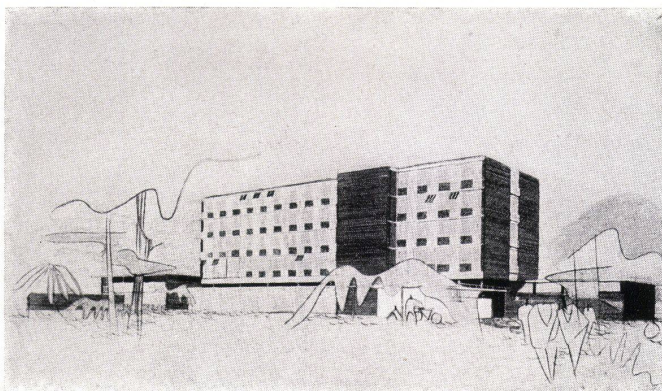
Liefertermin auf Anfrage

Garagetore
Klapptreppen
Zählerschrank-Türen
Sunway-norm Lamellenstoren
Tür- und Fensterzargen
Fensterbänke
Rolladenkasten

Metalbau AG

Metalbau AG, Zürich
Anemonenstr. 40
Tel. 051 / 52 13 00

Emil Maurer



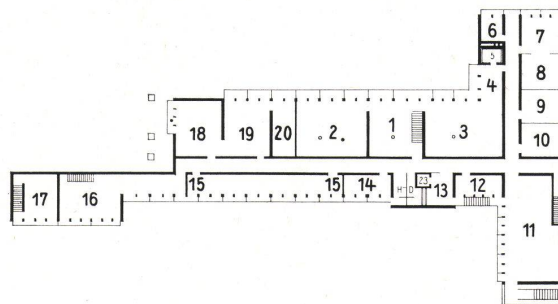
Projekt Sep Ruf (2. Preis)

Um die Gemeinschaftsräume mit dem Garten zu verbinden und frei anordnen zu können, sind die Obergeschosse mit den 100 Studentenzimmern auf Stützen gestellt. Von der Eingangshalle im Erdgeschoß sind der Festsaal, die Arbeits-, Konferenz-, Musik- und Bibliotheksräume zugänglich. Eine frei in die Halle hinein-schwingende Treppenanlage erschließt getrennt die Studenten- und Studentin-nenzimmer in den Obergeschossen. Diese Treppenanlage ist von der Pförtnerloge aus zu übersehen. Zwischen den Erd-geschoßräumen und dem ersten Ober-geschoß mit den Studentenräumen nimmt ein 0,50 m breiter Zwischenraum die Ver-sorgungsleitungen auf, die an den Stüt-zen heruntergeführt werden können. Jed-es Studentenzimmer hat einen kleinen Stehbalkon und türbreite Markisen. Die Arbeitstische vor den Fenstern können durch Zugrollos vor direkter Sonnenbe-strahlung geschützt werden. Die Abstell-räume für das Reinigungspersonal sind mit dem Lastenaufzug verbunden, aber ohne direkte Verbindung mit den Studen-tenzimmern, vielmehr durch automatisch schließende, nur vom Reinigungspersonal zu öffnende Türen gesichert. Die Direktor-wohnung liegt an einem durch eine hohe Mauer von der übrigen Grünfläche abge-trennten Gartenraum. Die Hausmeister-wohnung öffnet sich zum Wirtschaftshof. Der Festsaal ist nach Westen ganz verglast und hat in seiner Ostwand nur ein oberes Lichtband, das auch der Entlüf-tung dient. Die Terrassen der Direktor-wohnung mit den darüberliegenden Gast-professorenzimmern sind überdeckt und windgeschützt.

Konstruktion
Stahlbetonskelett. Erdgeschoß auf Rund-stützen. Obergeschosse mit wabenarti-gem Skelettsystem.

Aus der Beurteilung des Preisgerichts
«Die Grundrißanordnung des Hauptge-schosses ist übersichtlich und klar, die Garderobe vor dem Saal zu schmal ...

Die Korridore sind nur in den oberen Geschossen durch Kopflicht genügend belichtet. Die Installationszellen sind et-was zu knapp. Die architektonische Hal-tung ist im allgemeinen charaktersvoll und überzeugend, jedoch in Einzelheiten der Längsfronten nicht ganz harmonisch. Der Bereich des Direktors ist sehr glücklich gelöst.»

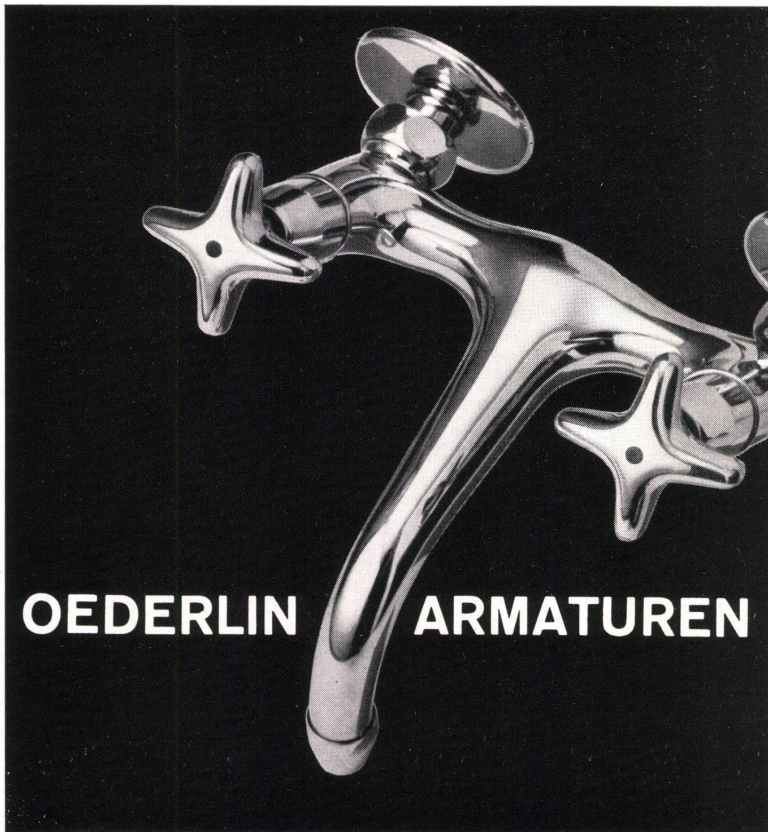


Kellergeschoß / Sous-sol / Basement

- 1 Halle / Hall
- 2 Spielzimmer für Tischtennis / Salle de jeu (ping-pong) / Play-room for table tennis
- 3 Frühstückszimmer / Salle du petit déjeuner / Breakfast-room
- 4 Kaffeeküche / Cuisinette / Coffee kitchen
- 5 Kühlraum / Glacière / Cold storage
- 6 Vorratsraum / Provisions / Stores
- 7 Raum für Wasserbereitung / Générateur d'eau chaude / Hot water generator
- 8 Lagerraum für Heizöl / Huile combustible / Fuel oil
- 9 Wärmeaustauscher / Echange de chaleur / Interchange of heat
- 10 Werkstatt / Atelier / Workshop
- 11 Fahrrad- und Motorradraum / Abri des

bicyclettes et motocycles / Bicycle and motorcycle shelter

- 12 Keller Hausmeisterwohnung / Cave du concierge / Caretaker's cellar
- 13 Abstellraum für Abfallerimer / Cabine des saux aux déchets / Closet for refuse pails
- 14 Trafostation / Transformateur / Trans-former
- 15 Abstellraum für Koffer / Réduit pour des valises / Luggage room
- 16 Raum für Verwaltung / Pièce de l'ad-ministration / Room of the manage-ment
- 17 Keller Direktorwohnung / Cave du directeur / Director's cellar
- 18 Wäscherei / Buanderie / Laundry
- 19 Bügelzimmer / Cabinet de repassage / Ironing-room
- 20 Wäschekammer / Linge / Linen
- 23 Lastenaufzug / Monte-charge / Hoist



OEDERLIN ARMATUREN

Gegr. 1858



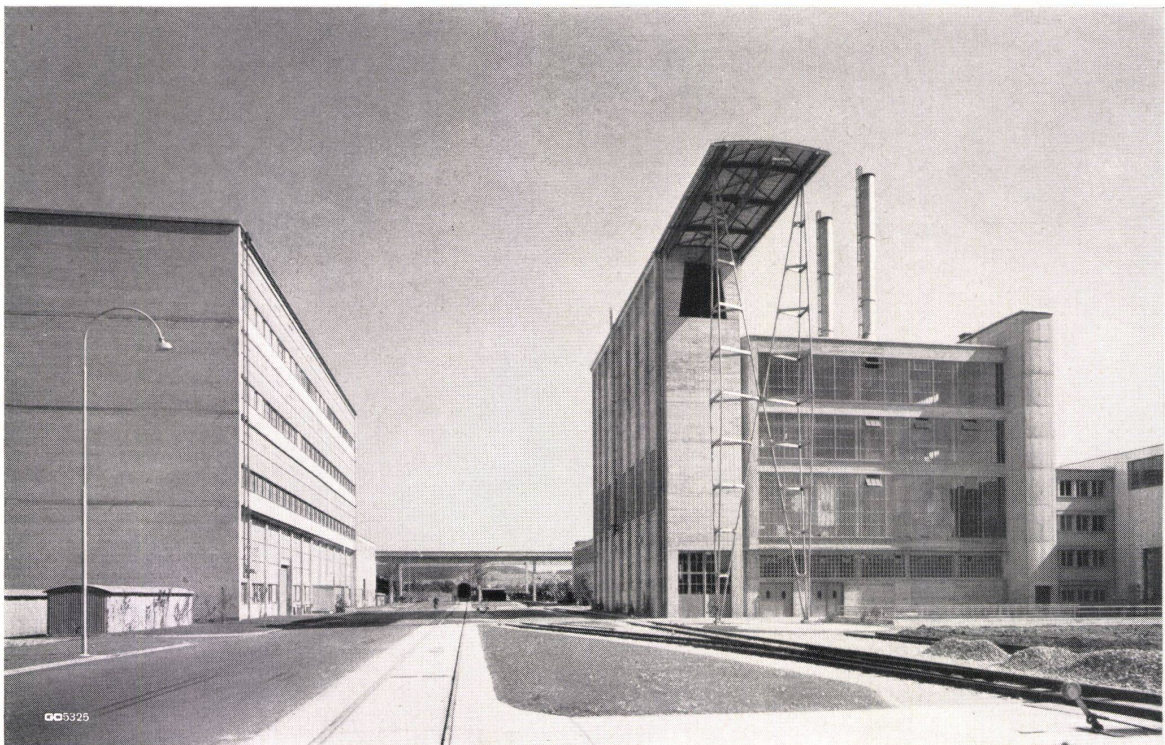
Oederlin-Armaturen entsprechen in ihren Formen allen ästhetischen Ansprüchen und haben sich dank ihrer technischen Vollkommenheit und einfachen Konstruktion seit Jahrzehnten bewährt.

Qualitätsfabrikate für den gesamten Wohnungsbau, sowie die Industrie.

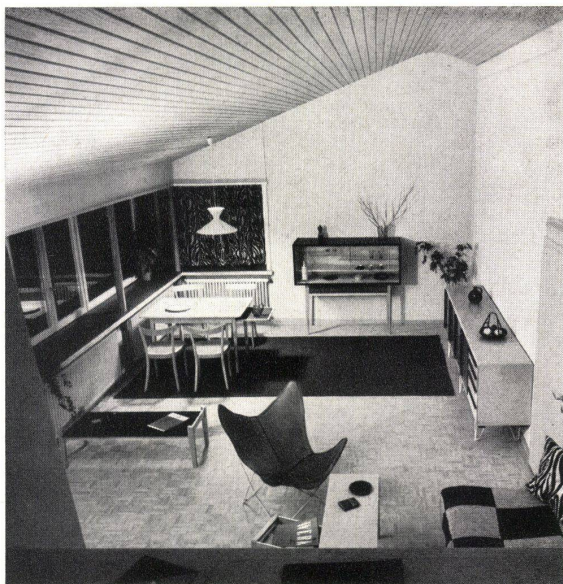
Aktiengesellschaft Oederlin + Cie.
Armaturenfabrik u. Metallgiessereien
Baden Telefon (056) 24141

Stahlskelettbauten

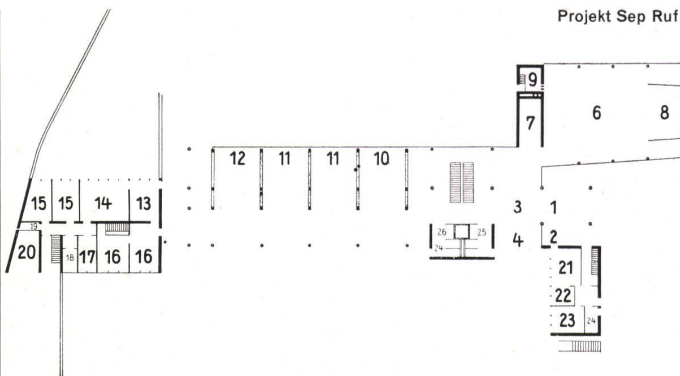
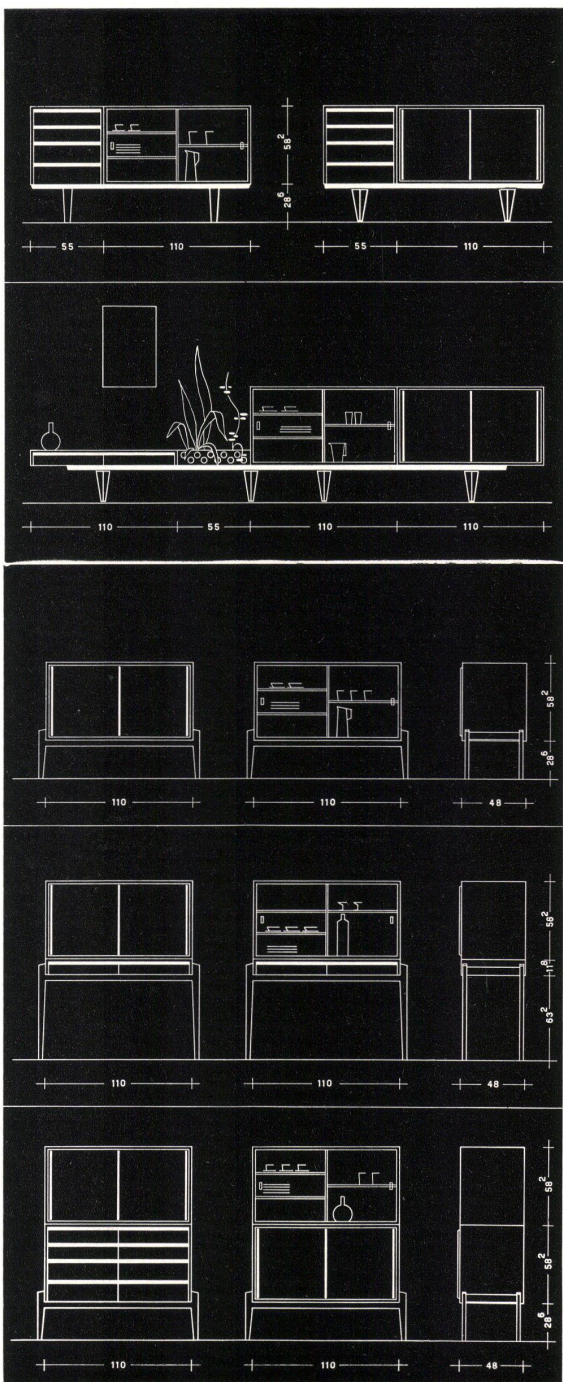
GC



Geilinger & Co. Winterthur

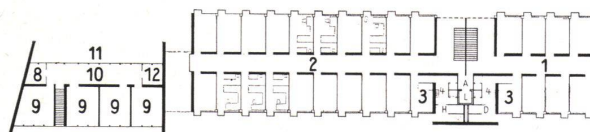


Gute Maßverhältnisse Beliebig zu ergänzen
Ansprechende Farben kombinierbar



Grundriß Erdgeschoß / Plan du rez-de-chaussée / Ground-floor plan

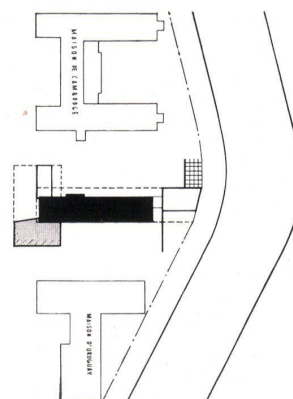
- 1 Windfang / Auvent / Porch
- 2 Pförtnerloge / Loge du concierge / Caretaker's lodge
- 3 Eingangshalle / Hall d'entrée / Entrance hall
- 4 Briefverteiler / Distribution des lettres / Mail distribution
- 5 Telefonkabine / Cabine téléphonique / Telephone booth
- 6 Festsaal / Salle des fêtes / Festivity hall
- 7 Garderobe / Vestiaire / Cloak-room
- 8 Bühne / Scène / Stage
- 9 Filmkabine / Cabine de projection / Film cabin
- 10 Arbeits- und Konferenzzimmer, zugleich Musikraum / Salle de travail et des conférences, aussi salle de musique / Study and conference room, also music room
- 11 Arbeits- und Konferenzzimmer / Salle de travail et des conférences / Study and conference room
- 12 Bibliothek / Bibliothèque / Library
- Wohnung des Direktors und Verwaltung / Appartement du directeur et administration / Director's flat and management
- 13 Dienstzimmer / Bureau / Office
- 14 Wohnraum / Living-room
- 15 Schlafraum / Chambre à coucher / Bedroom
- 16 Verwaltung / Administration / Management
- 17 Küche / Cuisine / Kitchen
- 18 Bad / Bain / Bathroom
- 19 WC
- 20 Garage
- Hausmeisterwohnung / Logement du concierge / Caretaker's lodge
- 21 Wohnraum / Living-room
- 22 Kochnische / Cuisinette / Kitchenette
- 23 Schlafzimmer / Chambre à coucher / Bedroom
- 24 Bad und WC / Bain et WC / Bath-room and WC
- 25 WC für Damen / WC pour dames / Ladies' WC
- 26 WC für Herren / WC pour messieurs / Gentlemen's WC



Grundriß 1. bis 4. Obergeschoß / Plan du 1er au 4e étage / Plan of 1st till 4th floor

- 1 Studentinnenzimmer / Chambre d'une étudiante / Girl student's room
- 2 Studentenzimmer / Chambre d'un étudiant / Student's room
- 3 Teeküche und Putzraum / Cuisinette et réduit / Tea kitchen and cleaning-room
- 4 Umkleidekabine mit Brause / Cabine et douche / Changing room and shower
- A Abstellraum für Reinigungsgerät / Réduit des ustensiles de nettoyage / Lumber-room for cleaning utensils
- L Lastenaufzug / Monte-charge / Hoist
- 8 Bad und WC / Bain et WC / Bath-room and WC
- 9 Gastprofessorenzimmer (1. Obergeschoß) / Chambre d'un professeur étranger (1er étage) / Room for a guest professor (1st floor)
- 10 Wohndiele / Vestibule salon / Living-hall
- 11 Balkon / Balcon / Balcony
- 12 Bad und WC / Bain et WC / Bath-room and WC

Lageplan / Plan de situation / General plan



Wir setzen die Publikationen weiterer Wettbewerbsergebnisse in der nächsten Ausgabe (Nr. 2/1954) fort.