

Zeitschrift: Bauen + Wohnen = Construction + habitation = Building + home : internationale Zeitschrift

Herausgeber: Bauen + Wohnen

Band: 8 (1954)

Heft: 5

Artikel: Schule und Kindergarten in Plittersdorf (Bad Godesberg) = Ecole et jardin d'enfants à Plittersdorf/Bad Godesberg = School and kindergarten at Plittersdorf/Bad Godesberg

Autor: [s.n]

DOI: <https://doi.org/10.5169/seals-328780>

Nutzungsbedingungen

Die ETH-Bibliothek ist die Anbieterin der digitalisierten Zeitschriften auf E-Periodica. Sie besitzt keine Urheberrechte an den Zeitschriften und ist nicht verantwortlich für deren Inhalte. Die Rechte liegen in der Regel bei den Herausgebern beziehungsweise den externen Rechteinhabern. Das Veröffentlichen von Bildern in Print- und Online-Publikationen sowie auf Social Media-Kanälen oder Webseiten ist nur mit vorheriger Genehmigung der Rechteinhaber erlaubt. [Mehr erfahren](#)

Conditions d'utilisation

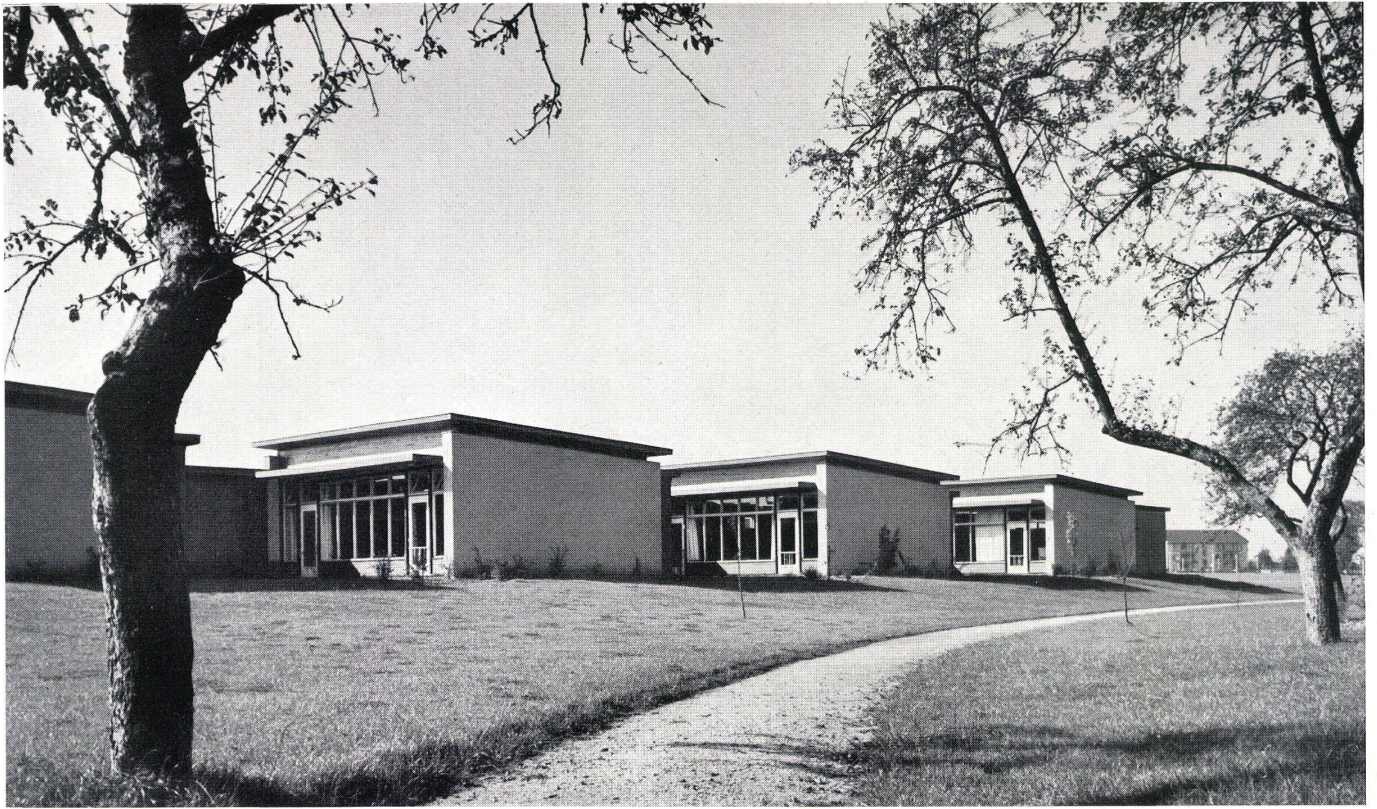
L'ETH Library est le fournisseur des revues numérisées. Elle ne détient aucun droit d'auteur sur les revues et n'est pas responsable de leur contenu. En règle générale, les droits sont détenus par les éditeurs ou les détenteurs de droits externes. La reproduction d'images dans des publications imprimées ou en ligne ainsi que sur des canaux de médias sociaux ou des sites web n'est autorisée qu'avec l'accord préalable des détenteurs des droits. [En savoir plus](#)

Terms of use

The ETH Library is the provider of the digitised journals. It does not own any copyrights to the journals and is not responsible for their content. The rights usually lie with the publishers or the external rights holders. Publishing images in print and online publications, as well as on social media channels or websites, is only permitted with the prior consent of the rights holders. [Find out more](#)

Download PDF: 20.04.2026

ETH-Bibliothek Zürich, E-Periodica, <https://www.e-periodica.ch>



Schule und Kindergarten in Plittersdorf (Bad Godesberg)

Ecole et Jardin d'Enfants à Plittersdorf/Bad Godesberg

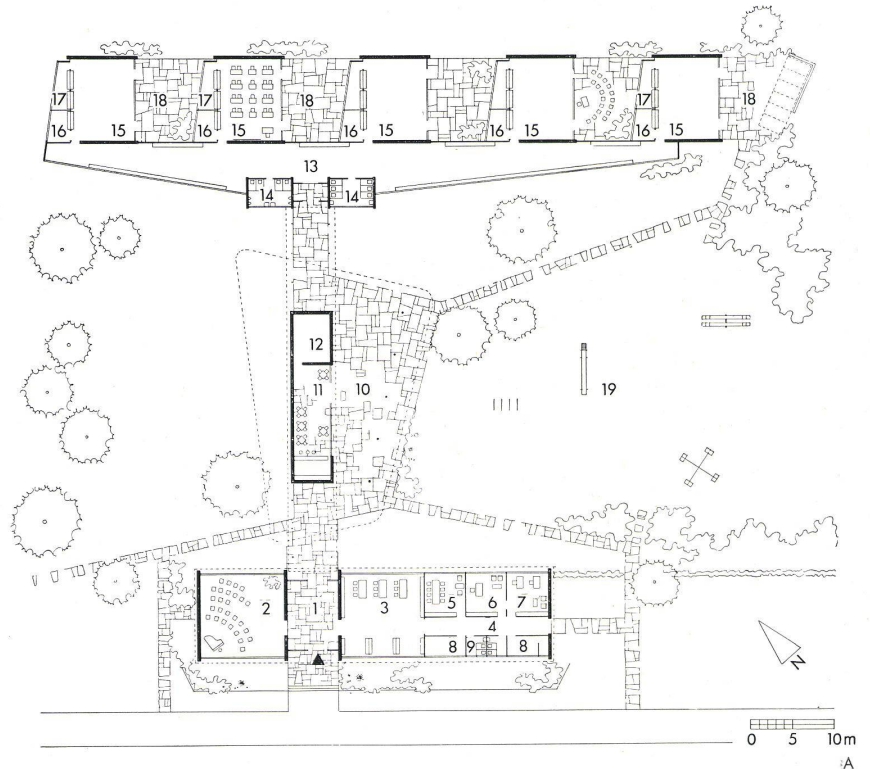
School and Kindergarten at Plittersdorf/Bad Godesberg

Architektenbüro: Otto Apel,
Frankfurt a. M.
Sachbearbeiter: Architekt E. Brandl

Schule. Blick auf drei Pavillons des Klassentrakts.
Ecole. Vue sur trois pavillons de classes.
School. View towards three class pavilions.

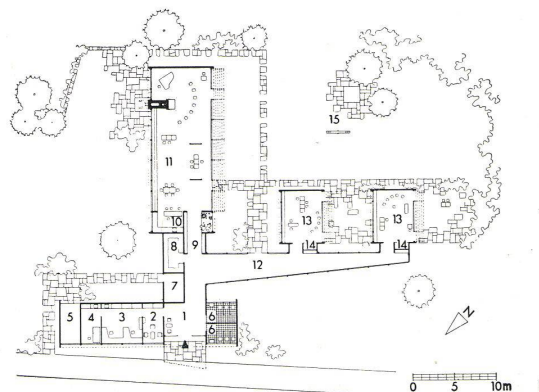
A
Grundriß Schule / Plan de l'école / Ground-plan of the school building 1:800

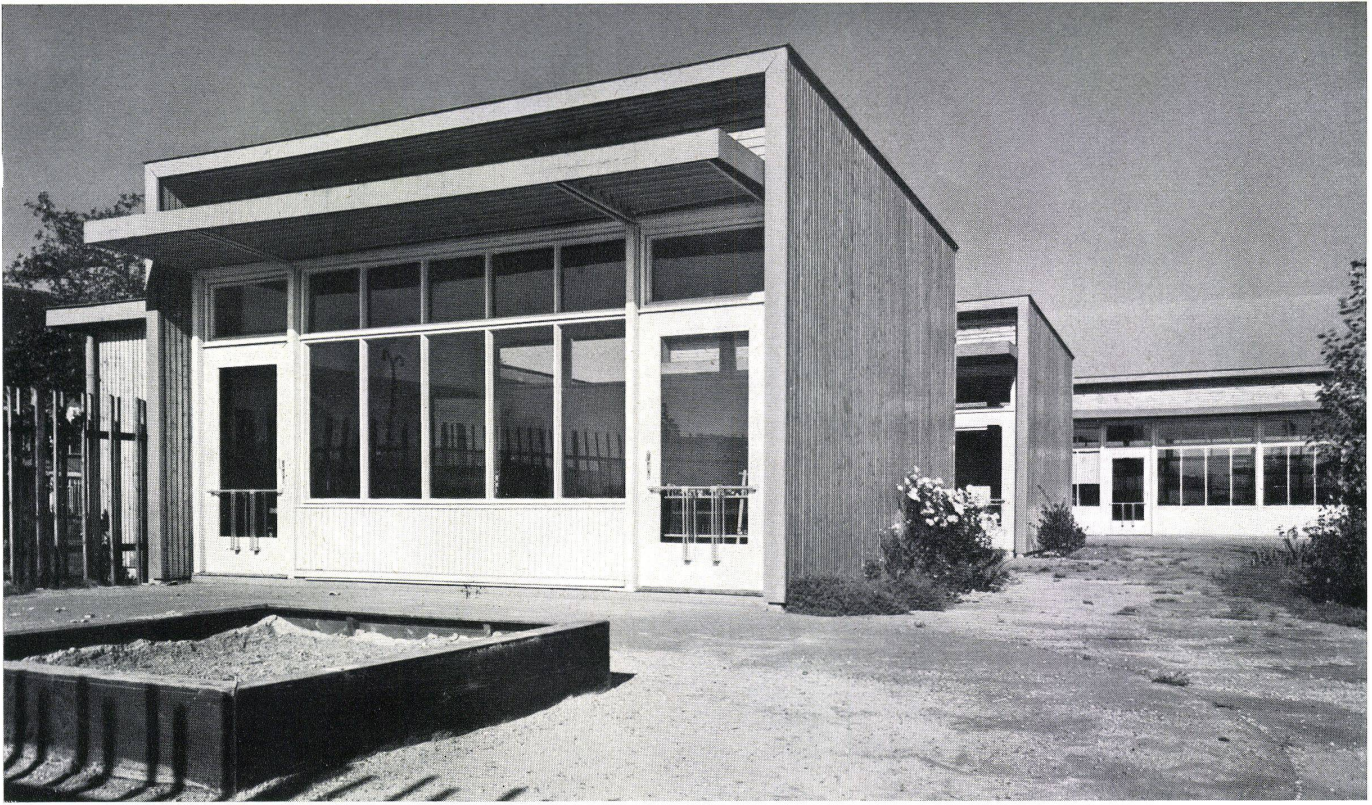
- 1 Eingangshalle / Hall d'entrée / Entrance hall
- 2 Musikraum / Salle de musique / Music-room
- 3 Bibliothek / Bibliothèque / Library
- 4 Flur / Corridor
- 5 Lehrerzimmer / Séjour des professeurs / Teachers' day-room
- 6 Schulleiter / Bureau du directeur / Head office
- 7 Sekretariat / Secrétaire / Secretary
- 8 Lehrmittelraum / Moyens d'instruction / Instruction material
- 9 Toiletten / WC
- 10 Pausenhalle / Préau / Recreation hall
- 11 Milchbar / Milk-bar
- 12 Geräteraum / Outils / Tools
- 13 Flur mit Garderobenschranken / Couloir avec garde-robes / Corridor with wardrobes
- 14 Toiletten / WC
- 15 Klassenzimmer / Salle de classe / Classroom
- 16 Lehrer / Professeur / Teacher
- 17 Lehrmittel / Moyen d'instruction / Instruction material
- 18 Freiluftunterricht / Instruction en plein air / Open air instruction
- 19 Spielwiese / Terrain de jeux / Playground



B
Grundriß Kindergarten / Plan du jardin d'enfants / Ground-plan of kindergarten 1:800

- 1 Eingangshalle / Hall d'entrée / Entrance hall
- 2 Warteraum / Salle d'attente / Waiting-room
- 3 Personal / Personnel / Staff
- 4 Behandlungsraum / Cabine de consultation / Consulting-room
- 5 Fahrrad- und Geräteraum / Vélos et outils / Bicycles and tools
- 6 Toiletten / WC
- 7 Heizungsverteilerraum / Distribution du chauffage / Heating distribution
- 8 Geräte / Outils / Tools
- 9 Garderobe / Vestiaire / Cloak-room
- 10 Küche / Cuisine / Kitchen
- 11 Großer Spielraum / Grande salle de jeux / Big play-room
- 12 Flur / Corridor
- 13 Gruppenraum / Salle de séjour pour groupes / Day-room for groups
- 14 Garderobe / Vestiaire / Cloak-room
- 15 Spielwiese / Terrain de jeux / Playground





Kindergarten. Gruppenspielraum mit Freilichtspielplatz.
 Jardin d'enfants. Salle de jeux pour des groupes et
 terrain de jeux.
 Kindergarten. Playroom for groups and playground.

Aufgabe

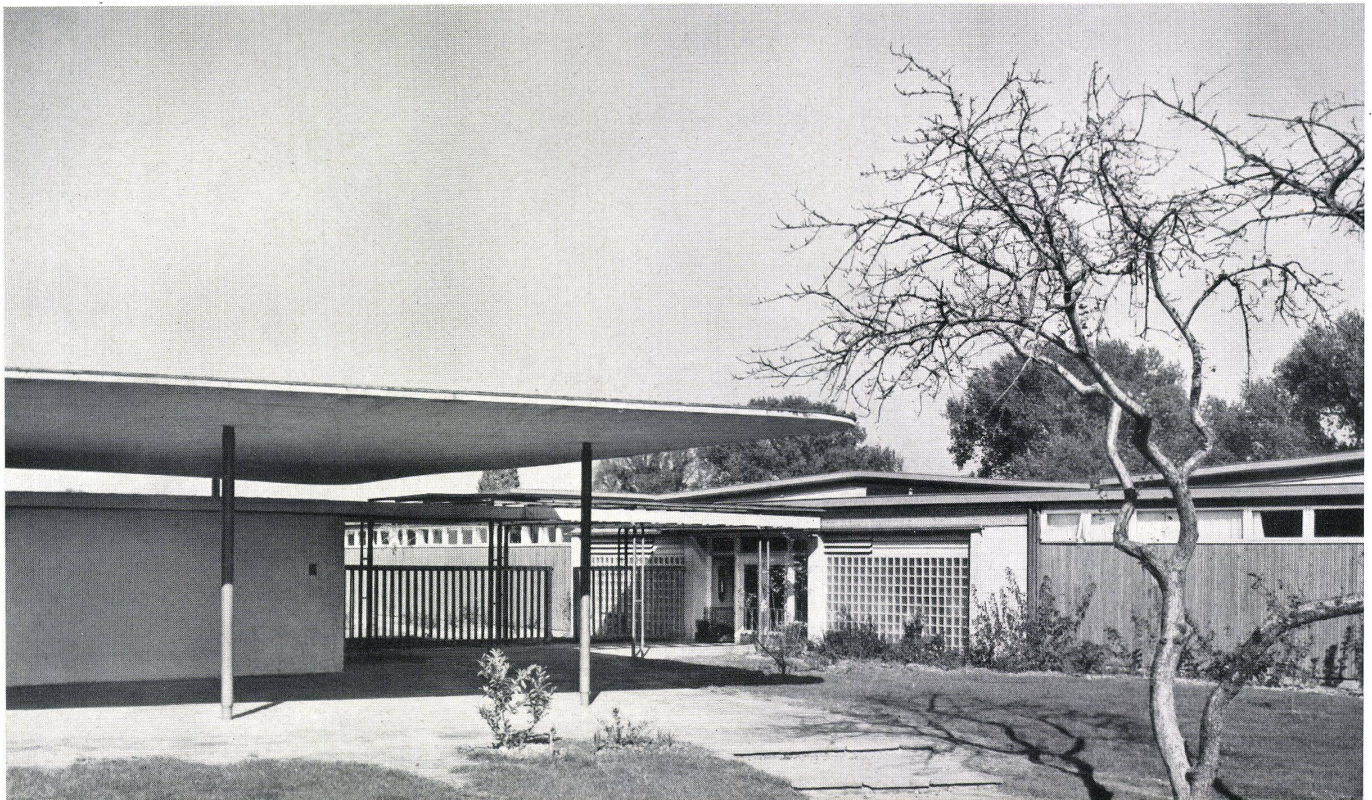
Im Anschluß an eine neuerbaute Siedlung auf dem Ufergelände des Rheines in Bad Godesberg für Angehörige der amerikanischen Botschaft war eine Grundschule für deren Kinder gewünscht.

Verlangt wurden fünf Klassen und eine Doppelklasse, worin auch Musikunterricht erteilt werden sollte. Ferner mußten vorgesehen werden eine Bibliothek mit Leseraum, eine Pausenhalle mit Milchsausschank, drei Räume für Lehrer und Schulleitung sowie Lehrmittlräume und übliche Nebenräume. Die Anlage mußte im Winter und in außerordentlich kurzer Zeit erstellt werden. Der Klassenbau wurde in fünf einzelne Pavillons für je eine Klasse gegliedert. Der Abstand

ist so gehalten, daß jeder Klassenraum einen abgeschlossenen Außenraum gleicher Größe erhält. Jede Klasse hat bis zum Boden durchgehende Glasflächen nach Südost zu den Außenklassen hin mit Ausblick auf den Rhein und das gegenüberliegende Siebengebirge. Pergolenartige hölzerne Sonnendächer schützen vor übermäßiger Wärmeeinstrahlung. Die gegenüberliegende Längsseite erhielt eine hochliegende Fensterwand zur Querlüftung. Die Klassengröße erlaubt es, sowohl Gruppen- als auch Reihenunterricht abhalten zu können. Vom Klassenraum sind durch eine eingestellte Schrankwand zwei kleine Räume abgeteilt, in denen Lehrer und Schüler ihre Unterrichtsmittel und Klassenarbeiten unterbringen. Beide Quer-

Schule. Blick auf einen Teil des großen Pausendaches.
 Rechts Eingang, Garderoben und Toilettenanlagen des
 Klassentrakts.

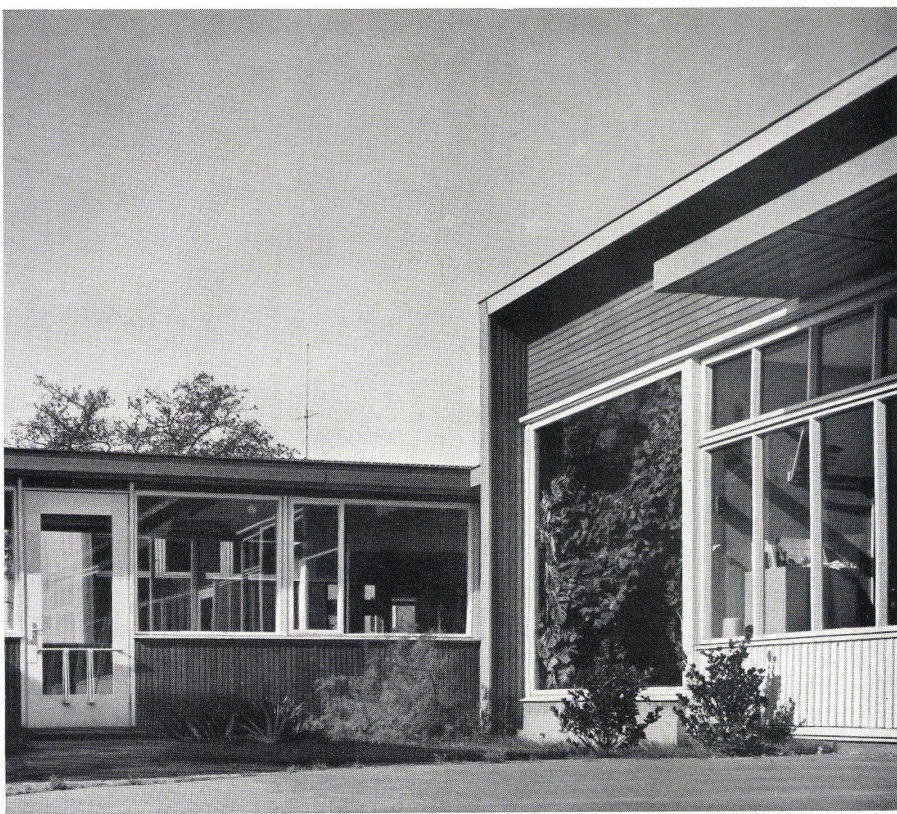
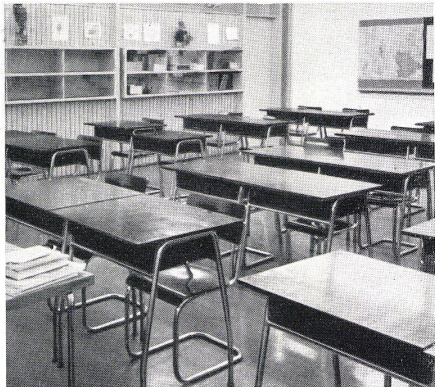
Ecole. Vue sur une partie du toit du préau. A droite:
 entrée, vestiaires et installations sanitaires.
 School. Partial view of the recreation hall roof. Right:
 entrance, cloak-room and lavatories.



1
 Kindergarten. Blick in den Sonnenwinkel mit Pflanzenfenster.
 Jardin d'enfants. Le coin ensoleillé avec fenêtre-jardinière.
 Kindergarten. Sunny corner with flower window.

2
 Kindergarten. Blick von Süden auf den großen Spielraum.
 Jardin d'enfants. Vue sur la grande salle de jeux, prise du sud.
 Kindergarten. View of the big playroom, taken from the south.

Schule. Blick in ein Klassenzimmer.
 Ecole. Vue d'une salle de classe.
 School. View of a classroom.



wände erhalten Tafeln, wovon eine sich zur Bildvorführung eignet. Eingebaute Lautsprecher sind mit der zentralen Übertragungsanlage im Lehrerzimmer verbunden. Ein sich zum Eingang erweiternder Gang verbindet die Klassenpavillons. Die Toiletten liegen links und rechts vom Windfang des Flures. Der breite Flur dient in den Pausen während des Winters und bei Regen als zusätzlicher Aufenthaltsraum.

Der Verwaltungsbau liegt parallel zur Straße und enthält eine geräumige Eingangshalle, daran anschließend die von allen übrigen Räumen abgetrennte Musikklasse auf der einen Seite und die Bibliothek mit Durchgang zu den Verwaltungsräumen auf der anderen Seite. Diese können aber auch von einem seitlichen Eingang getrennt erreicht werden. Straßenseitig angeordnet sind die Nebenräume und die Büchergestelle in der Bibliothek, so daß eine Geräuschkulisse entstand. Diese Seite hat hochliegende Lichtbänder. Hofseitig öffnen sich mit großen Fenstern alle Aufenthalts- und Arbeitsräume.

Konstruktion

Der ungünstigen Baubedingungen wegen wurde die Ausführung abgestellt auf die Verwendung fabrikmäßig hergestellter Holzelemente, die zwischen Mauerscheiben montiert werden. Daraus ergibt sich von außen der reizvolle Wechsel zwischen weißgeputzten Mauerflächen und naturfarbenen Holztafeln, in die weißgestrichene Fenster mit sorgfältig verteilten, farbig abgesetzten Lüftungsfügeln eingesetzt wurden. Die Tafeln sind nach dem System Thermobau entwickelt, außen geschalt, innen mit Rigipsplatten verkleidet, in den Hohlräumen mit Aluminiumfolie isoliert. Die Dachbinder liegen auf Längsbindern, die von Mauerscheibe zu Mauerscheibe frei tragen. Die geschalteten Dachflächen sind mit farbig bekiester Ruberoidpappe gedeckt, die Decken mit Homatonplatten unterkleidet. Der Wechsel zwischen weißen Putzflächen und naturfarbenen Holzteilen wurde auch im Innern maßvoll durchgeführt. Farbige Fußböden aus Floorbestplatten geben die gewünschten Akzente. In der beschriebenen Weise sind der Verwaltungsbau und der Klassenbau ausgeführt.



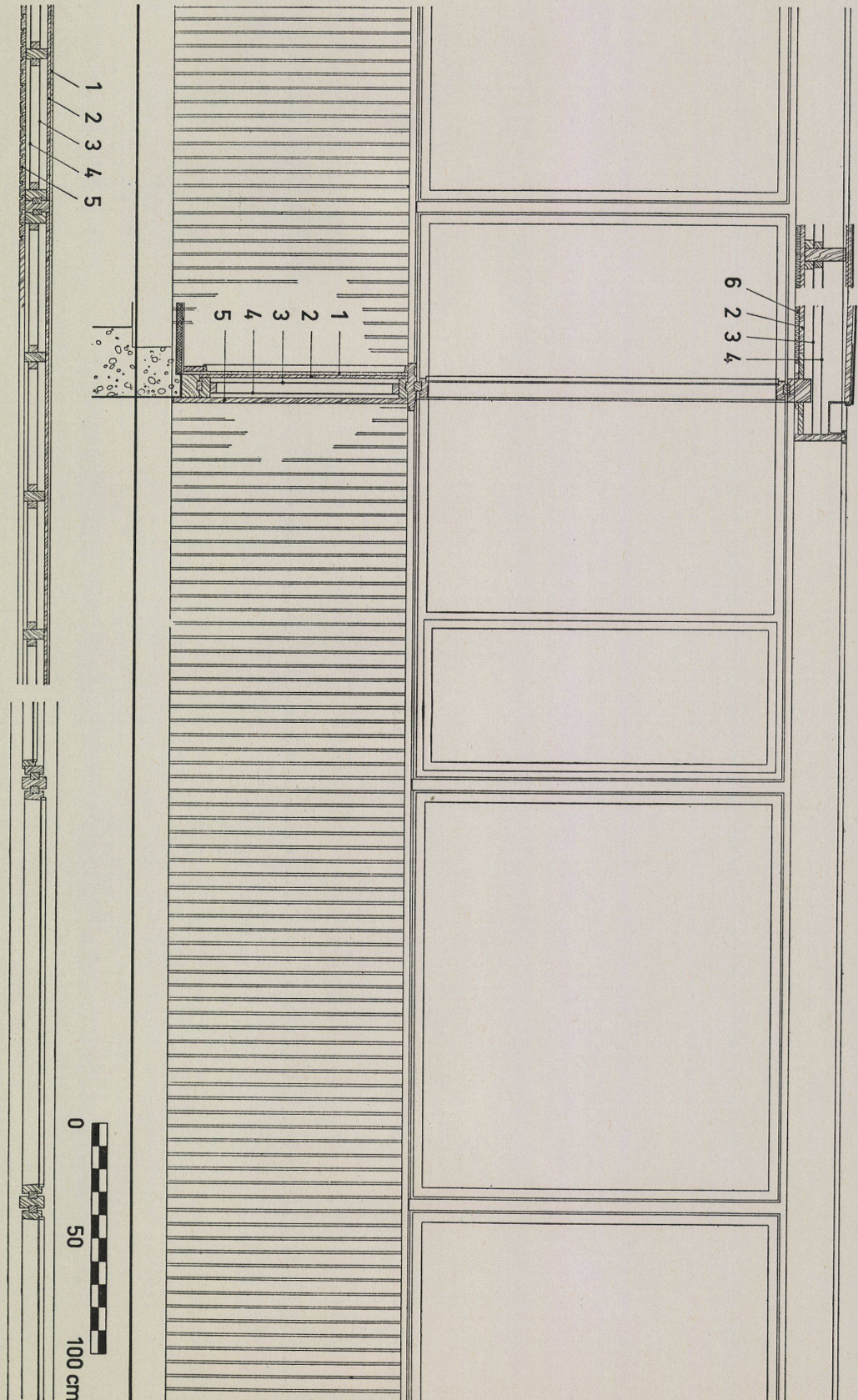
Kindergarten Plittersdorf/Bad Godesberg

Jardin d'enfants à Plittersdorf/Bad Godesberg
Kindergarten at Plittersdorf/Bad Godesberg

Architektenbüro: Otto Apel,
Frankfurt a. M.

Wandelement mit Fenster / Élément de paroi avec fenêtre / Wall element with window

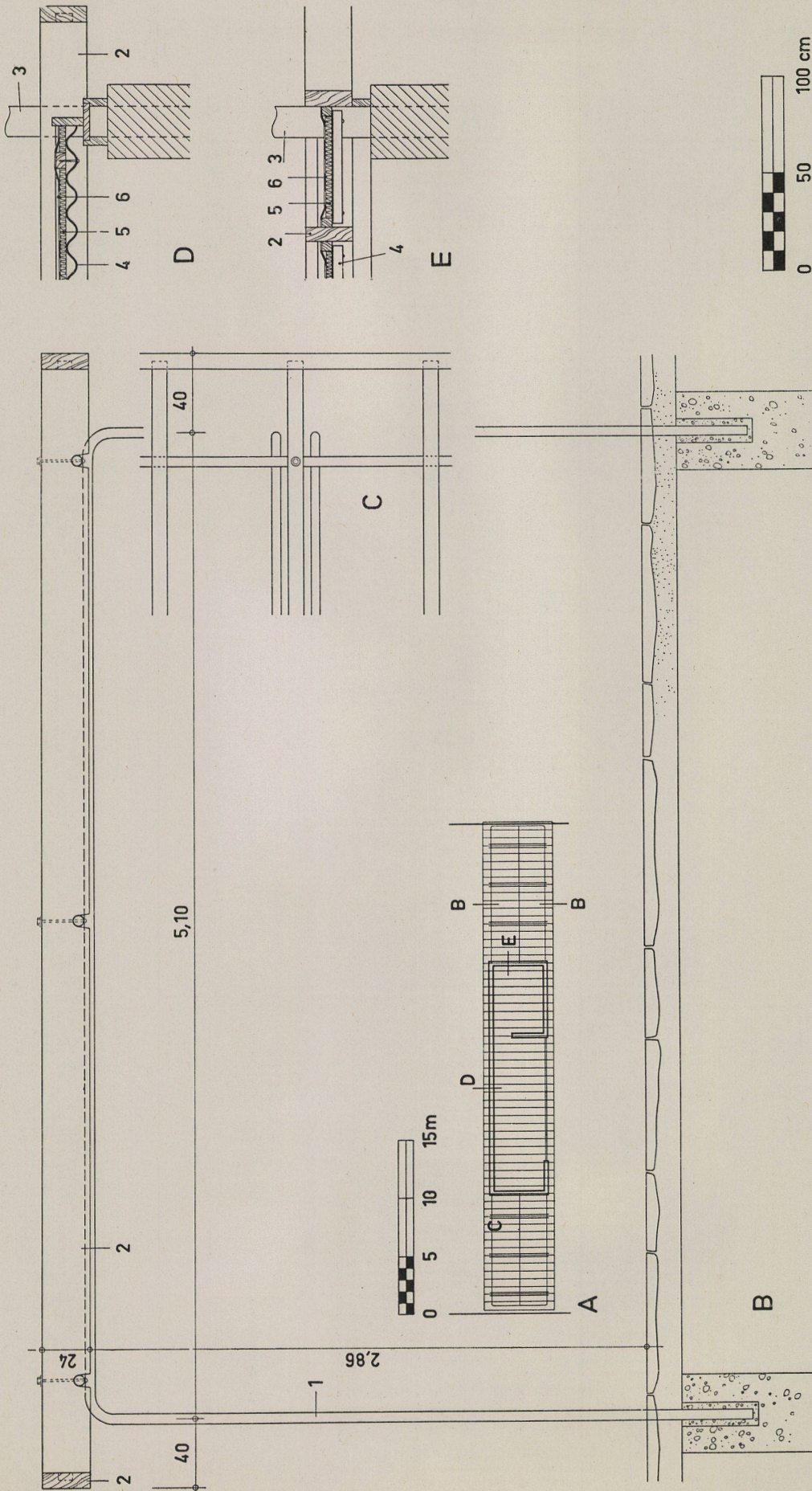
- 1 Rigips / Plâtre / Plaster
- 2 Schalung / Coffrage / Boarding
- 3 Alu-Folie / Feuille d'alu / Alu foil
- 4 Isolierpappe / Carton d'isolation / Insulation cardboard
- 5 Stülpchalung / Coffrage à joint vertical / Lap-jointed sheeting
- 6 Homaton



Schule Plittersdorf/Bad Godesberg

Ecole à Plittersdorf/Bad Godesberg
School at Plittersdorf/Bad Godesberg

Architektenbüro: Otto Apel,
Frankfurt a. M.



- A Grundriß / Plan
- B Schnitt / Coupe / Section
- C Detailpunkt Grundriß / Point de détail, plan / Detail point, ground-plan
- D Detailpunkt Querschnitt / Point de détail, coupe transversale / Detail point, cross section
- E Detailpunkt Längsschnitt / Point de détail, coupe longitudinale / Detail point, longitudinal section

- 1 Nahtloses Flußstahlrohr ϕ 51 mm, Flußpunkt innen verstärkt / Tube d'acier sans soudure, renforcé, ϕ 51 mms / Seamless reinforced medium steel tube, ϕ 51 mms.
- 2 Bohlen ϕ 8/24 cm / Planches ϕ 8/24 cms / Planks ϕ 8/24 cms.
- 3 Stütze der Pausenhalle-Platte ϕ 159 mm / Support du porte à faux du préau de 159 mm de diam. / Support of the recreation hall cantilever ϕ 159 mm.
- 4 Wellasbestzement-Platte / Eternite ondulé / Corrugated asbestos cement boarding
- 5 Glaswoll-Matte / Natte en laine de verre / Glass wool matting
- 6 Teerpappe 500 / Carton bitumé 500 / Asphalted cardboard 500