

Zeitschrift: Bauen + Wohnen = Construction + habitation = Building + home : internationale Zeitschrift

Herausgeber: Bauen + Wohnen

Band: 7 (1953)

Heft: 5

Artikel: Grosstankstation in Regensburg = Grande poste à essence à Ratisbonne = Service Station at Regensburg

Autor: [s.n.]

DOI: <https://doi.org/10.5169/seals-328539>

Nutzungsbedingungen

Die ETH-Bibliothek ist die Anbieterin der digitalisierten Zeitschriften auf E-Periodica. Sie besitzt keine Urheberrechte an den Zeitschriften und ist nicht verantwortlich für deren Inhalte. Die Rechte liegen in der Regel bei den Herausgebern beziehungsweise den externen Rechteinhabern. Das Veröffentlichen von Bildern in Print- und Online-Publikationen sowie auf Social Media-Kanälen oder Webseiten ist nur mit vorheriger Genehmigung der Rechteinhaber erlaubt. [Mehr erfahren](#)

Conditions d'utilisation

L'ETH Library est le fournisseur des revues numérisées. Elle ne détient aucun droit d'auteur sur les revues et n'est pas responsable de leur contenu. En règle générale, les droits sont détenus par les éditeurs ou les détenteurs de droits externes. La reproduction d'images dans des publications imprimées ou en ligne ainsi que sur des canaux de médias sociaux ou des sites web n'est autorisée qu'avec l'accord préalable des détenteurs des droits. [En savoir plus](#)

Terms of use

The ETH Library is the provider of the digitised journals. It does not own any copyrights to the journals and is not responsible for their content. The rights usually lie with the publishers or the external rights holders. Publishing images in print and online publications, as well as on social media channels or websites, is only permitted with the prior consent of the rights holders. [Find out more](#)

Download PDF: 17.01.2026

ETH-Bibliothek Zürich, E-Periodica, <https://www.e-periodica.ch>



Westansicht mit Abschmier- und Duschhalle.

Vue prise de l'ouest avec salles de graissage et de nettoyage.

View from the west with greasing and washing-down hall.

Großtankstation in Regensburg

Grand poste à essence à Ratisbonne
Service Station at Regensburg

Architekt: Gerd Wiegand,
München

Grundsätzlich sei zu der Entwicklung der Avia Tank- und Schnelldienststation Regensburg bemerkt, daß sie unabhängig von schematisierenden Typenverbindungen rein nach der Verkehrs- und Grundstückssituation entwickelt werden konnte, was durch die Manipulation verschiedener Ölgesellschaften im heutigen Tankstellenbau leider noch nicht zur Selbstverständlichkeit geworden ist.

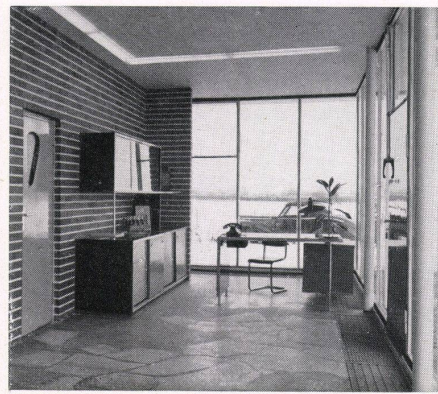
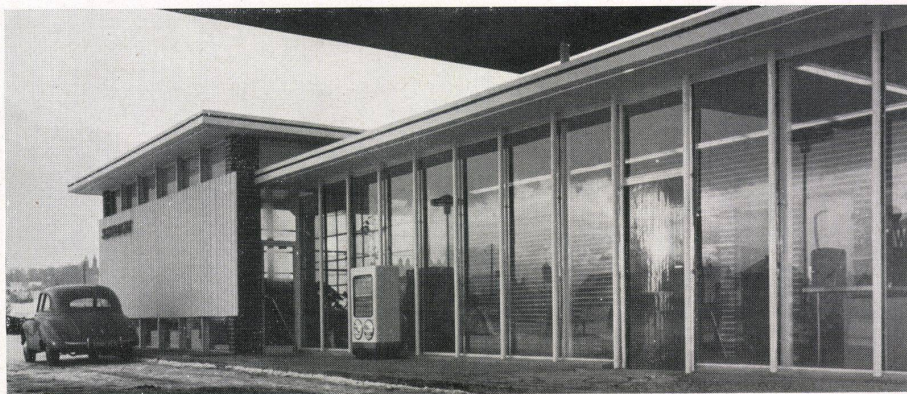
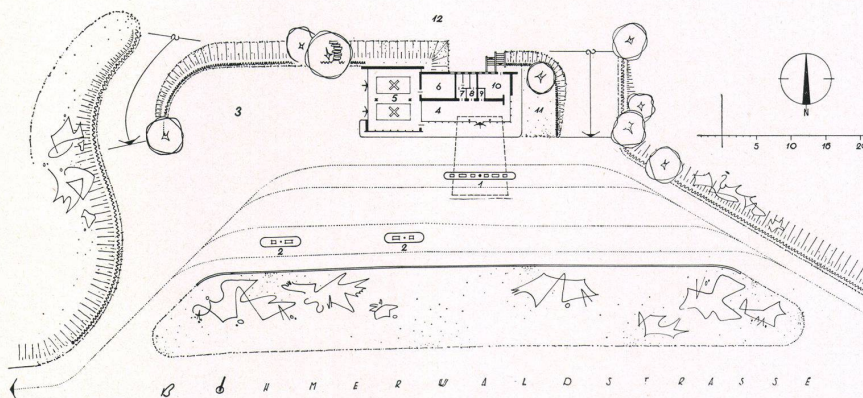
Der große Abstand zwischen Baulinie und Straße bedingte die Anwendung gestalterischer Mittel zur Einbeziehung des Stationsraumes in den Straßenraum. So wurde der Baukörper straßenseitig aufgelöst und der Außenraum bis zur materialbetonten inneren Klinkerwand hineingezogen.

Im Detail wird dieses Bestreben dadurch unterstützt, daß z. B. die Glaswand des Kundenraumes um 8 cm hinter die Stahlrohrstützenreihe zurücktritt und somit eine flächige Fassadenbildung vermeidet. Die gewellte Eternitwand der Pflegehalle übernimmt an Stelle einer Außenmauer hier lediglich die Funktion eines Sonnenschirmes, wodurch gleichzeitig sonnenfreies Ober- und Unterlicht am Pflegestand erreicht wird. Ebenso dient die Aufkrümmung des Vordaches der Intensivierung des räumlichen Bezuges der Tankstation zur Straße.

Die gesamte Beleuchtung der Anlage ist blendfrei (keine offenen Leuchtstoffröhren). Dieselinsel: blendfreier Spezialkandelaber.

Grundriß / Plan 1:200

- 1 Benzinzapfsäuleninsel / Plate-forme à pompes d'essence / Petrol pump island
 - 2 Diesel-Zapfsäuleninsel / Plate-forme à pompes de Diesel / Diesel pump island
 - 3 Parkplatz / Stationnement / Parking space
 - 4 Kundenraum / Salle des clients / Customers' room
 - 5 Pflegediensthalle / Halle de service / Service room
 - 6 Lager / Magasin / Spare parts
 - 7 Herren-WC / WC Messieurs / WC Gentlemen
 - 8 Damen-WC / WC dames / WC ladies
 - 9 Telefonkabine / Cabine téléphonique / Telephone
 - 10 Mannschaftsraum / Pièce de séjour du personnel / Attendants' room
 - 11 Freier Sitzplatz / Repos en plein air / Open air sitting place
 - 12 LKW-Parkplatz / Stationnement des camions / Truck parking space
- 1 Einfahrt mit dem Kundenraum / Accès et salle des clients / Drive-in with customers' room
- 4 Kundenraum / Salle des clients / Customers' room



Kundenraum- außenwand

Mur extérieure de la salle d'attente des clients
Exterior wall of the customers' room

Großtankstation in Regensburg

Grand poste à essence à Ratisbonne
Service Station at Regensburg

Architekt: Gerd Wiegand,
München

Konstruktionsblatt

Plan détachable
Design sheet

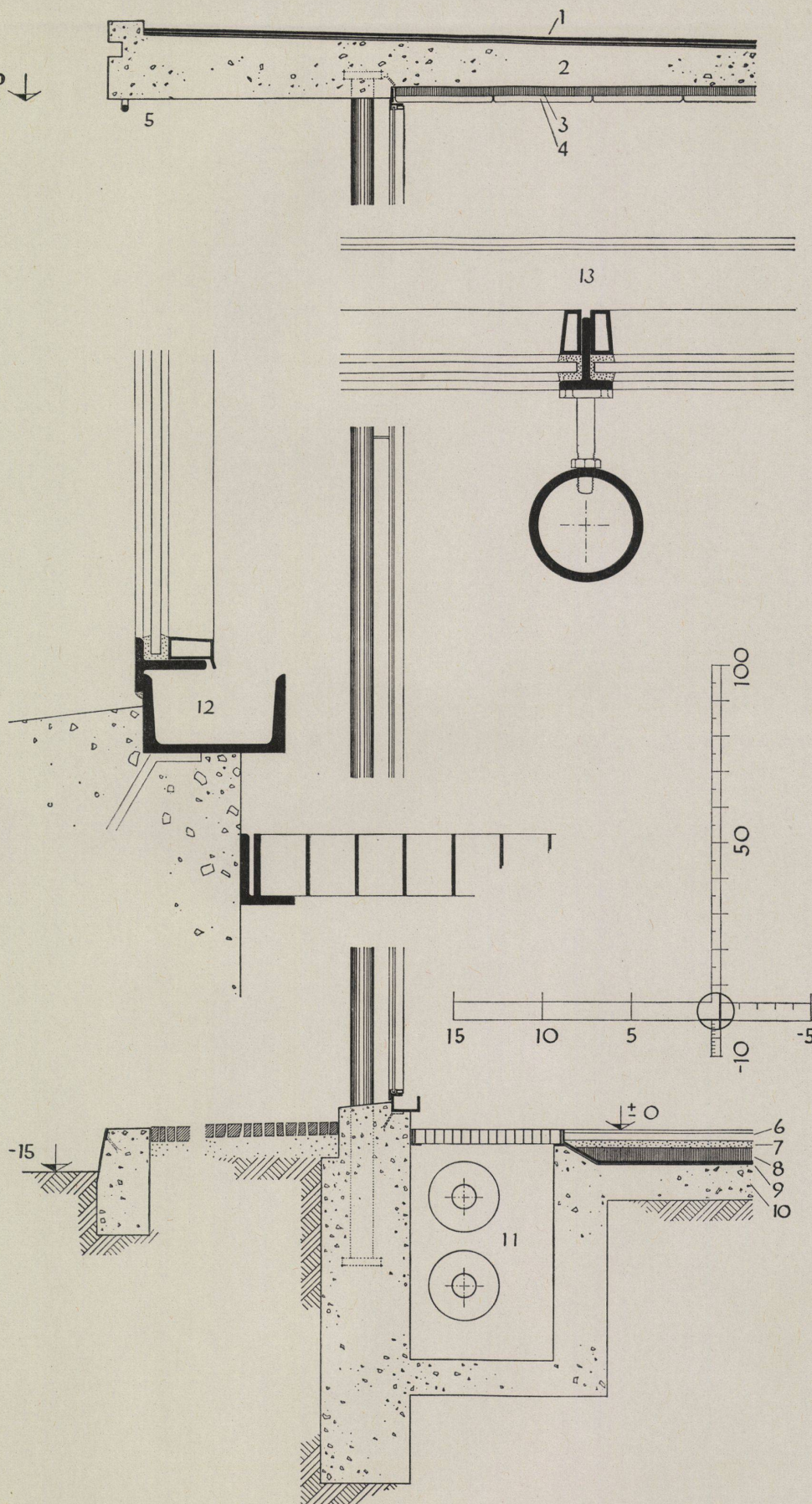
Bauen + Wohnen

5/1953

Vertikalschnitt / Coupe longitudinale / Longitudinal section

- 1 Mastix 2 cm / Mastic 2 cm
- 2 Hohlbetonplatte / Couche en béton creux / Layer of hollow concrete
- 3 Korkisolierung 2,5 cm / Isolation de liège 2,5 cm / Cork insulation 2,5 cm
- 4 Homaton-Akustikplatten / Plaques acoustiques Homaton / Homaton acoustic tiles
- 5 Neonbeleuchtung / Eclairage néon / Neon lighting
- 6 Steinholzfußboden 3 cm / Plancher xylolithe 3 cm / Stone wood floor 3 cm
- 7 Estrich 2 cm / Aire 2 cm / Plaster floor 2 cm
- 8 Heraklith 3,5 cm / Héraclithe 3,5 cm / Coarse fiber board 3,5 cm
- 9 Gußasphalt 1 cm / Coulée d'asphalte 1 cm / Poured asphalt 1 cm
- 10 Unterbeton / Base en béton / Concrete bed
- 11 Heizungsrohre mit Abdeckgitter / Radiateurs avec grille de parement / Radiators with screen
- 12 Detail Fensterfuß / Détail d'un pied de fenêtre / Detail of window foot
- 13 Detail Stützen- und Fensterschnitt / Détail de la coupe du support et de la fenêtre / Detail of support section and window section

+290



Blick vom Kundenraum auf die Außenwand.
Vue de la salle d'attente des clients sur le mur extérieur.

View from the customers' room to the exterior wall.

